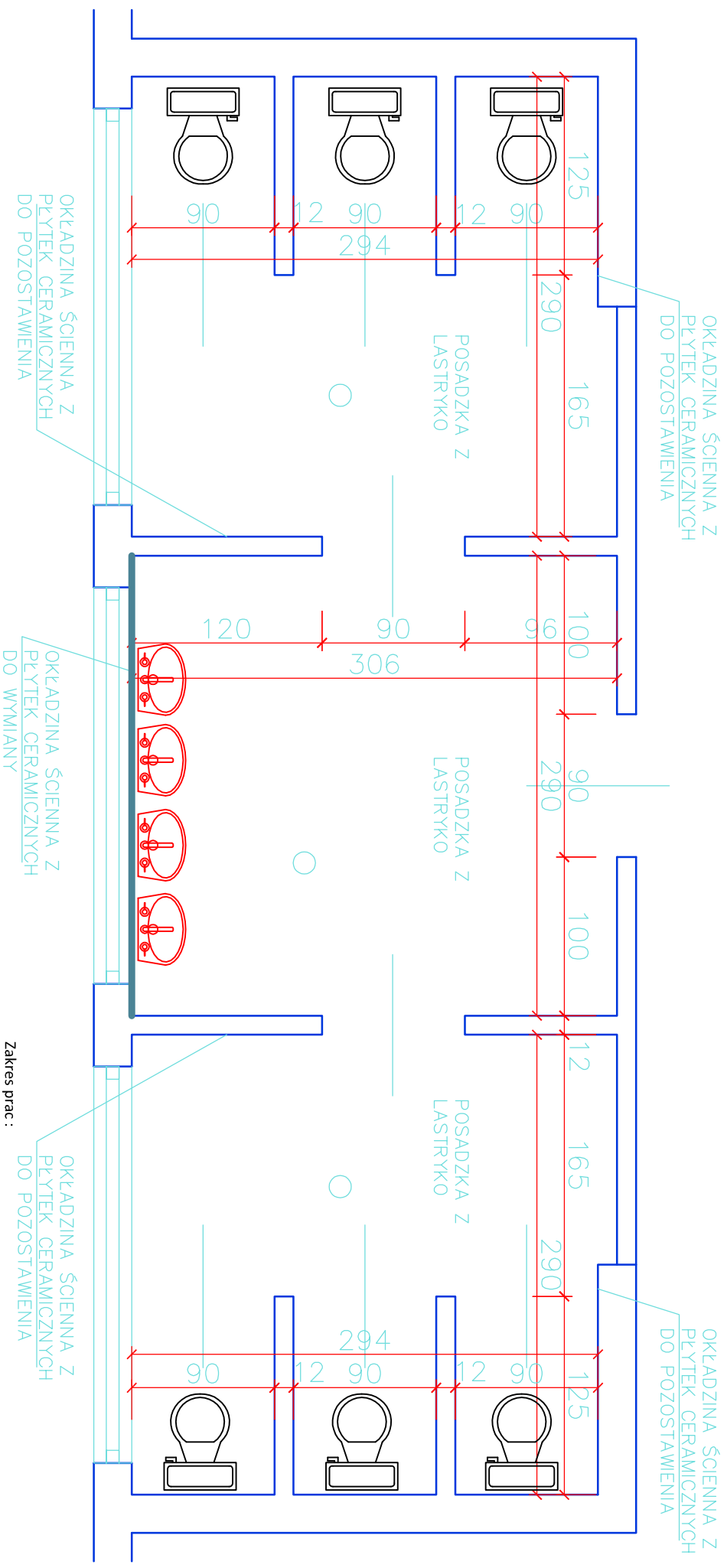


# RZUT ŁAZIENEK II PIĘTRA – DZIEWCZĄT INWENTARYZACJA

(Wymiary rzeczywiste mogą nieznacznie różnić się od schematu na rysunkach, są one jedynie  
wymiarami pomocniczymi, należy przeprowadzić wizję lokalną w celu ostatecznych pomiarów)



- Zakres prac :
- Rozebranie okładziny ceramicznej na ścianach, skucie cokołów betonowych,
  - skucie posadzek z lastryko, montaż nowych opraw elektrycznych (oświetleniowych, włączników oraz gniazd wtykowych), wymianę całej instalacji wodociągowej (rury wody zimnej i ciepłej, zawory odcinające, baterie umywalkowe, umywalki, pisuary, miski ustępowe - porcelana, kanalizacji sanitarnej -rury odpływowe wraz z wymianą części pionów i kształtek dołatowych, syfony i podejścia - nowe instalacje wkuć w ściany w miarę możliwości, przykryć glazurą), wyklucie oszczędnie drzwi - zamontować nowe, wzór i kolor- uzgodnione z
  - Użytkownikiem , wyburzenie ścianek działowych dzielących kabiny ustępowe - wstawienie płyt dzielących kabiny