


OZNACZENIA:

① - Budynek warsztatów szkolnych

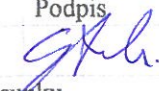
 - Pracownie spawalnicze i korytarz w wymianą nawierzchni posadzki

PRACOWNIA PROJEKTOWA
 ARCHITEKTONICZNO - KONSTRUKCYJNA

ul. MONTE CASSINO 51
 85-791 Bydgoszcz tel. (052)343-27-71

OBIEKT
 Prace remontowe związane z wymianą posadzki w pomieszczeniach pracowni spawalniczych i na korytarzu dużej pracowni obróbki mechanicznej w budynku warsztatów kształcenia zawodowego Zespołu Szkół Mechanicznych Nr 2 przy ul. Słonecznej 19 w Bydgoszczy

NAZWA RYSUNKU
 Plan sytuacyjny

Budowlana	Nazwisko autora	Podpis	Data
Projektant	mgr inż. J. Gluchowski		22.09.2016
Skala rysunku	1 : 500	Numer rysunku	1

PLAN SYTUACYJNY SKALA 1:500

**ZESTAWIENIE POMIESZCZEŃ
Z PRACAMI REMONTOWYMI:**

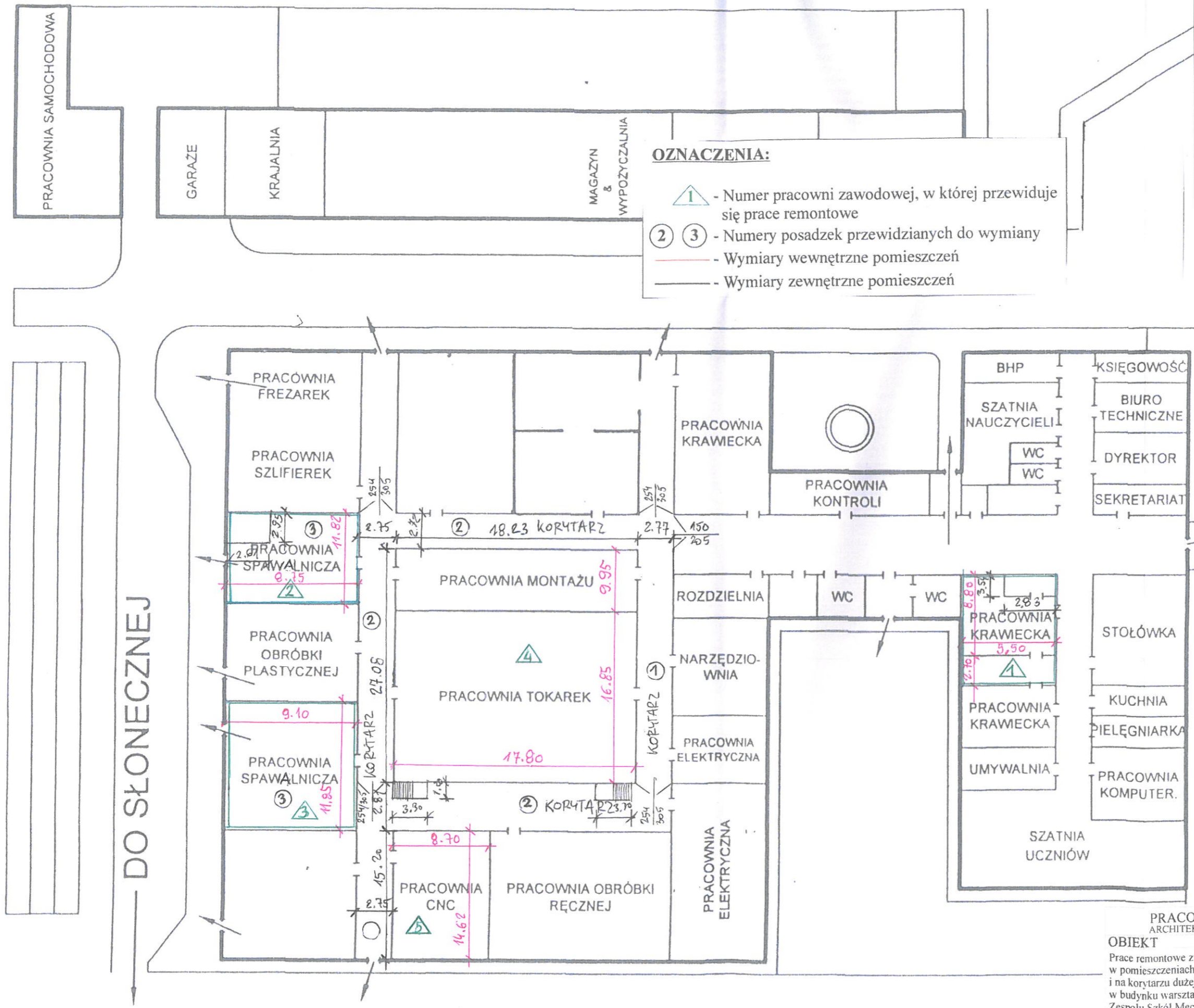
- ① - Pracownia krawiecka mała z zapleczem - 63.25 m²
 - ② - Pracownia spawalnicza - 103.42 m²
 - ③ - Pracownia spawalnicza - 107.84 m²
 - ④ - Duża pracownia obróbki mechanicznej - 477.04 m²
 - ⑤ - Pracownia CNC - 127.19 m²
-
- ① - korytarz o posadzce z fibrobetonu do pozostawienia - 75.01 m²
 - ② - korytarz o posadzce asfaltowej do demontażu i wykonania nowej nawierzchni z fibrobetonu - 239.69 m²

OZNACZENIA:

- ① - Numer pracowni zawodowej, w której przewiduje się prace remontowe
- ② ③ - Numery posadzek przewidzianych do wymiany
- - Wymiary wewnętrzne pomieszczeń
- - Wymiary zewnętrzne pomieszczeń

UWAGI:

1. Rysunek rozpatrywać łącznie z opisem technicznym
2. Zakres robót remontowych wymagających zgłoszenia:
 - wymiana posadzek w pracowniach spawalniczych nr 2 i 3 z betonowej na betonową przemysłową
 - wymiana posadzek w korytarzu dużej pracowni obróbki mechanicznej z asfaltowej na betonową przemysłową z utylizacją asfaltu
3. Zakres robót remontowych nie wymagających zgłoszenia:
 - w pracowni krawieckiej nr 1 szpachlowanie i malowanie ścian sufitu po zeszkrobaniu farby istniejącej i zagruntowaniu podłoża farbami zmywalnymi (ściany)
 - w pracowniach spawalniczych nr 2 i 3 oraz w dużej pracowni obróbki mechanicznej nr 4 zmycie warstwy wapna na ścianach i suficie zagruntowanie podłoża oraz wymalowanie farbami emulsyjnymi ścian i sufitu, do wysokości 2 m na ścianach farba zmywalna, pomalować także kable i rury biegnące po ścianach korytarza
 - w pracowniach spawalniczych nr 2 i 3 wymalować stalowe boksy stanowisk pracy



PRACOWNIA PROJEKTOWA
 ARCHITEKTONICZNO - KONSTRUKCYJNA
 ul. MONTE CASSINO 51
 85-791 Bydgoszcz tel. (052)343-27-71

OBIEKT
 Prace remontowe związane z wymianą posadzeki w pomieszczeniach pracowni spawalniczych i na korytarzu dużej pracowni obróbki mechanicznej w budynku warsztatów kształcenia zawodowego Zespołu Szkół Mechanicznych Nr 2 przy ul. Słonecznej 19 w Bydgoszczy

NAZWA RYSUNKU
 Prace remontowe związane z wymianą posadzeki w pomieszczeniach pracowni spawalniczych i na korytarzu dużej pracowni obróbki mechanicznej

Budowlana
Projektant

Nazwisko autora
mgr inż. J. Głuchowski
UAN-KZ-7210/270/89

Podpis
[Signature]

Data
22.09
2016

Numer rysunku
2