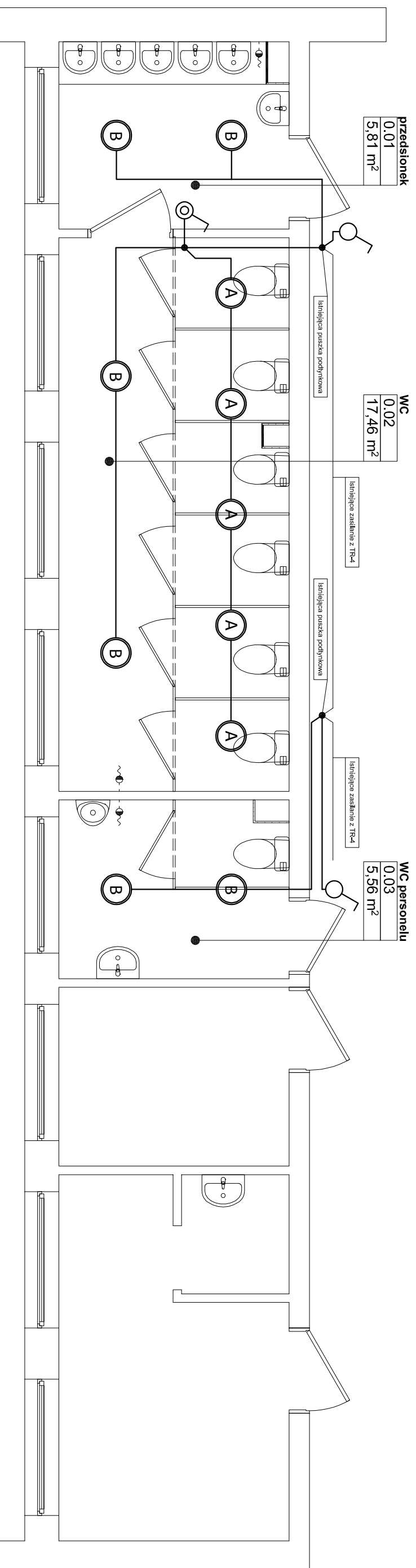


WC DZIEWCZĄT



Legenda

- Łącznik 230V, 10A
- Łącznik 230V, 10A IP44
- A** Oprawa np. Amelyst PC 2x18W EVG IP65
- B** Oprawa np. Amelyst PC 2x24W EVG IP65

<p><i>Autor opracowania</i> Antoni Cieśla "Efekt-Bud" Zakład projektowania i Nadzoru, ul. Powalisza 2/35, 85-791 Bydgoszcz</p>		<p><i>Projektował</i> inż. Grzegorz Chrapkowski nr upr. 285/72 Bg</p>		<p><i>Nazwa rysunku</i> Parter - oświetlenie</p>	
<p><i>Tytuł projektu</i> Projekt remontu sanitariatów w budynku Zespołu Szkół nr 12</p>		<p><i>Sporządził</i> mgr inż. Grzegorz Gierszewski</p>		<p><i>Numer rysunku</i> E.1</p>	
<p><i>Adres inwestycji</i> ul. Stawowa 41, Bydgoszcz</p>		<p><i>Branża</i> ELEKTRYCZNA</p>		<p><i>Skala rysunków</i> 1:50</p>	
<p><i>Inwestor</i> Zespół Szkół nr 12 w Bydgoszczy, ul. Stawowa 43, Bydgoszcz</p>		<p><i>Etap</i> Projekt techniczny</p>		<p><i>Data sporządzenia</i> 09.06.2015</p>	

UKŁAD SIECI TN-C-S

Ochrona od porażen:

Samoczynne wyłączenie zasilania