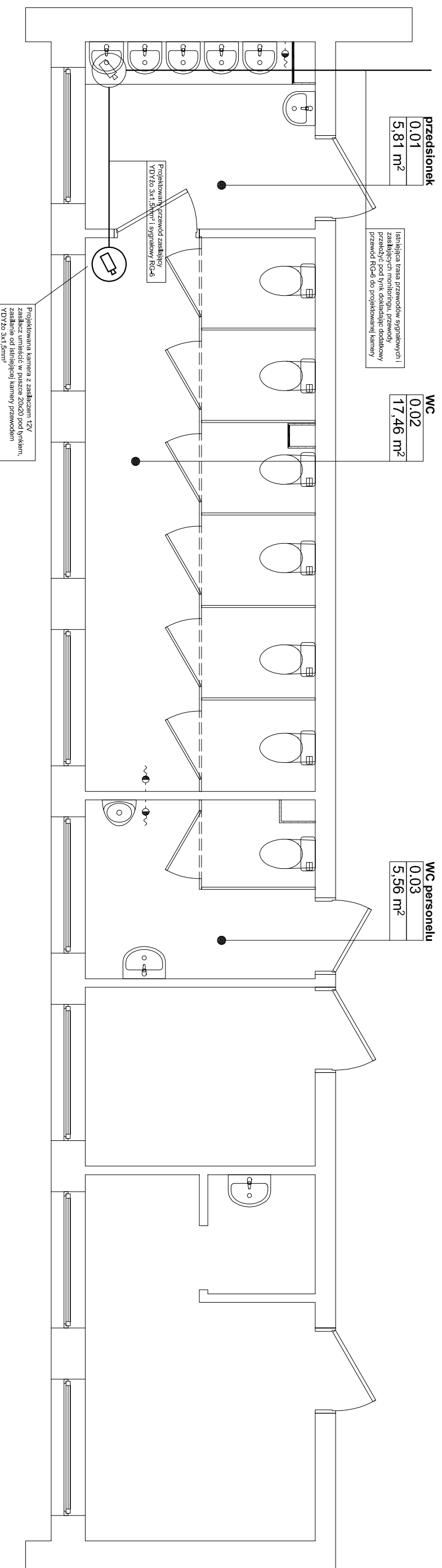


## WC DZIEWCZĄT



### Legenda


 Kamera kopułkowa wandaloodporna z przetwornik  
 obrazu z matrycą CCD kolorową 1/3" i rozdzielczo  
 640TVL z wbudowanym oświetlaczem IR

Autor opracowania <b>Antoni Cieśla "Efekt-Bud"</b> <b>Zakład projektowania i Nadzoru, ul. Powalisza</b> <b>2/35, 85-791 Bydgoszcz</b>		Projektował <b>inż. Grzegorz Chrapkowski</b> <b>nr upr. 285/72 Bg</b>		Nazwa rysunku <b>Parter - kamery</b>	
Tytuł projektu <b>Projekt remontu sanitariatów w budynku</b> <b>Zespołu Szkół nr 12</b>		Sporządził <b>mgr inż. Grzegorz Gierszewski</b>		Numer rysunku <b>E.4</b>	
Adres inwestycji <b>ul. Stawowa 41, Bydgoszcz</b>		Branża <b>ELEKTRYCZNA</b>		Skala rysunków <b>1:50</b>	
Inwestor <b>Zespół Szkół nr 12 w Bydgoszczy,</b> <b>ul. Stawowa 43, Bydgoszcz</b>		Etap <b>Projekt techniczny</b>		Data sporządzenia <b>09.06.2015</b>	

### UKŁAD SIECI TN-C-S

#### Ochrona od porażek:

#### Samoczynne wyłączenie zasilania