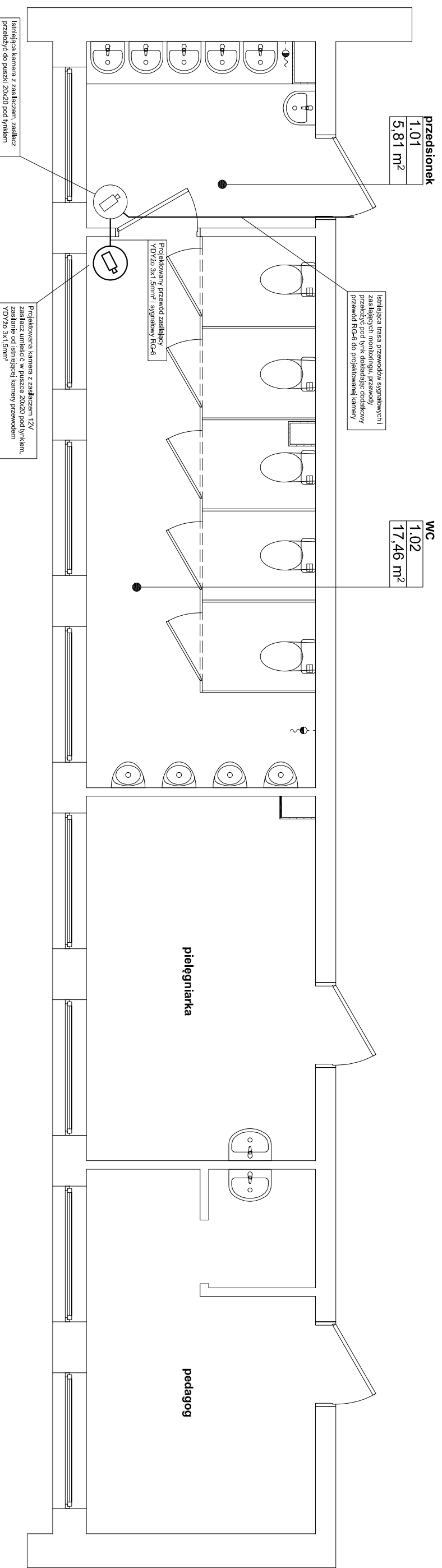


## WC CHŁOPCÓW



### Legenda

- Kamera kopułkowa wandaloodporna z przetwornik obrazu z matrycą CCD kolorową 1/3" i rozdzielczość 640TVL z wbudowanym oświetlaczem IR

<p><i>Autor opracowania</i> <b>Antoni Cieśla "Efekt-Bud"</b> Zakład projektowania i Nadzoru, ul. Powalisza 2/35, 85-791 Bydgoszcz</p>		<p><i>Projektował</i> <b>inż. Grzegorz Chrapkowski</b> nr upr. 285/72 Bg</p>		<p><i>Nazwa rysunku</i> <b>I Piętro - kamery</b></p>	
<p><i>Tytuł projektu</i> <b>Projekt remontu sanitariatów w budynku Zespołu Szkół nr 12</b></p>		<p><i>Sporządził</i> <b>mgr inż. Grzegorz Gierszewski</b></p>		<p><i>Numer rysunku</i> <b>E.5</b></p>	
<p><i>Adres inwestycji</i> <b>ul. Stawowa 41, Bydgoszcz</b></p>		<p><i>Branża</i> <b>ELEKTRYCZNA</b></p>		<p><i>Skala rysunków</i> <b>1:50</b></p>	
<p><i>Inwestor</i> <b>Zespół Szkół nr 12 w Bydgoszczy, ul. Stawowa 43, Bydgoszcz</b></p>		<p><i>Etap</i> <b>Projekt techniczny</b></p>		<p><i>Data sporządzenia</i> <b>09.06.2015</b></p>	

## UKŁAD SIECI TN-C-S

### Ochrona od porażeń:

### Samoczynne wyłączenie zasilania