

miska ustępowa, np. Koło WC Kompakt Style lub równoważna



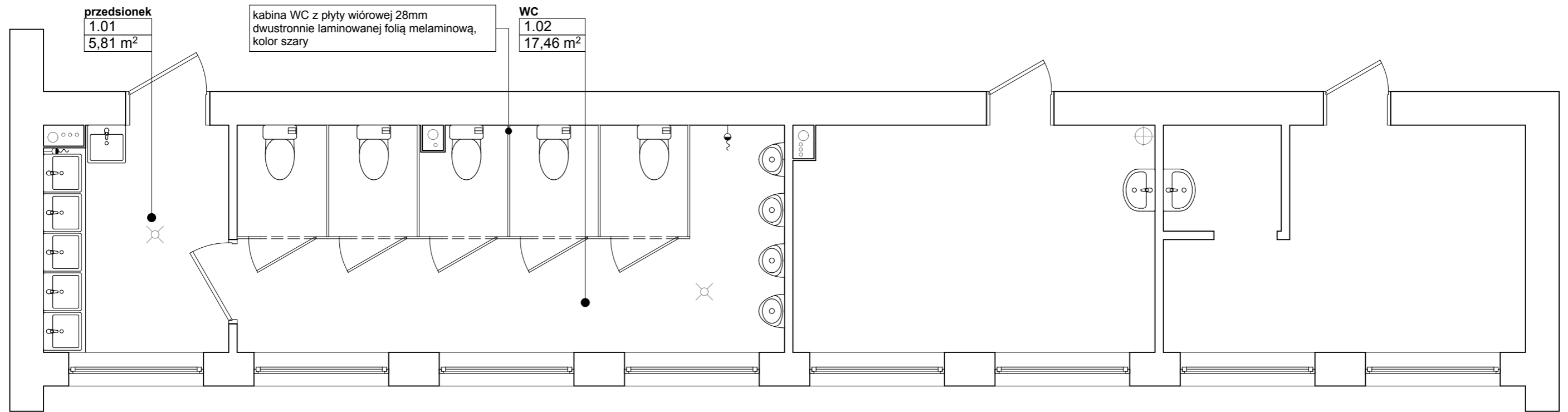
umywalka blatowa, w zabudowie z płyty laminowanej, np. Koło Cocktail 45x45cm lub równoważna

bateria stojąca umywalkowa, uruchamiana przyciskiem (regulowany czas wypływu wody) lub jednouchwytywa lub równoważna



pisuar z dopływem z tyłu, odpływ poziomy, np. Koło Nova Pro Alex lub równoważna

Autor opracowania	Antoni Cieśla "Efekt-Bud" Zakład projektowania i Nadzoru, ul. Powalisza 2/35, 85-791 Bydgoszcz	Projektował	Antoni Cieśla	Nazwa rysunku	Parter
Tytuł projektu	Projekt przebudowy sanitariatów w Zespole Szkół nr 12	Sporządził	mgr inż. Katarzyna Małkiewicz	Numer rysunku	S.1
Adres inwestycji	ul. Stawowa 41, Bydgoszcz dz. nr 1, obr. 72	Branża	INSTALACJE SANITARNE	Skala rysunków	1:50
Inwestor	Zespół Szkół nr 12 w Bydgoszczy, ul. Stawowa 43, Bydgoszcz	Etap	Projekt techniczny	Data sporządzenia	11.06.2015



miska ustępowa, np. Koło WC Kompakt Style lub równoważna



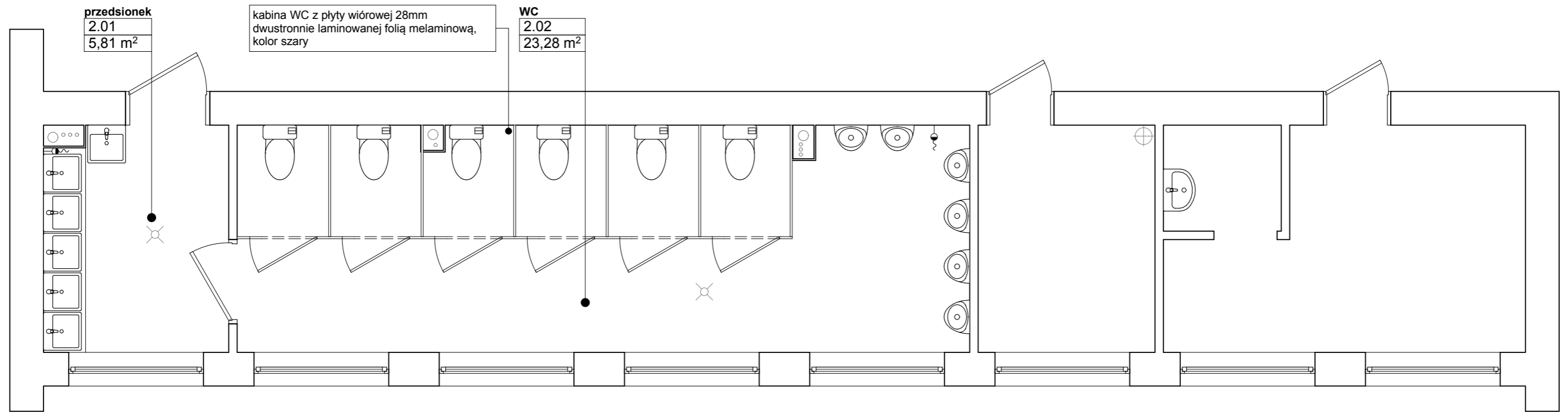
umywalka blatowa, w zabudowie z płyty laminowanej, np. Koło Cocktail 45x45cm lub równoważna

bateria stojąca umywalkowa, uruchamiana przyciskiem (regulowany czas wypływu wody) lub jednouchwytywa lub równoważna



pisuar z dopływem z tyłu, odpływ poziomy, np. Koło Nova Pro Alex lub równoważna

Autor opracowania	Antoni Cieśla "Efekt-Bud" Zakład projektowania i Nadzoru, ul. Powalisza 2/35, 85-791 Bydgoszcz	Projektował	Antoni Cieśla	Nazwa rysunku	I Piętro
Tytuł projektu	Projekt przebudowy sanitariatów w Zespole Szkół nr 12	Sporządził	mgr inż. Katarzyna Małkiewicz	Numer rysunku	S.2
Adres inwestycji	ul. Stawowa 41, Bydgoszcz dz. nr 1, obr. 72	Branża	INSTALACJE SANITARNE	Skala rysunków	1:50
Inwestor	Zespół Szkół nr 12 w Bydgoszczy, ul. Stawowa 43, Bydgoszcz	Etap	Projekt techniczny	Data sporządzenia	11.06.2015



miska ustępowa, np. Koło WC Kompakt Style lub równoważna



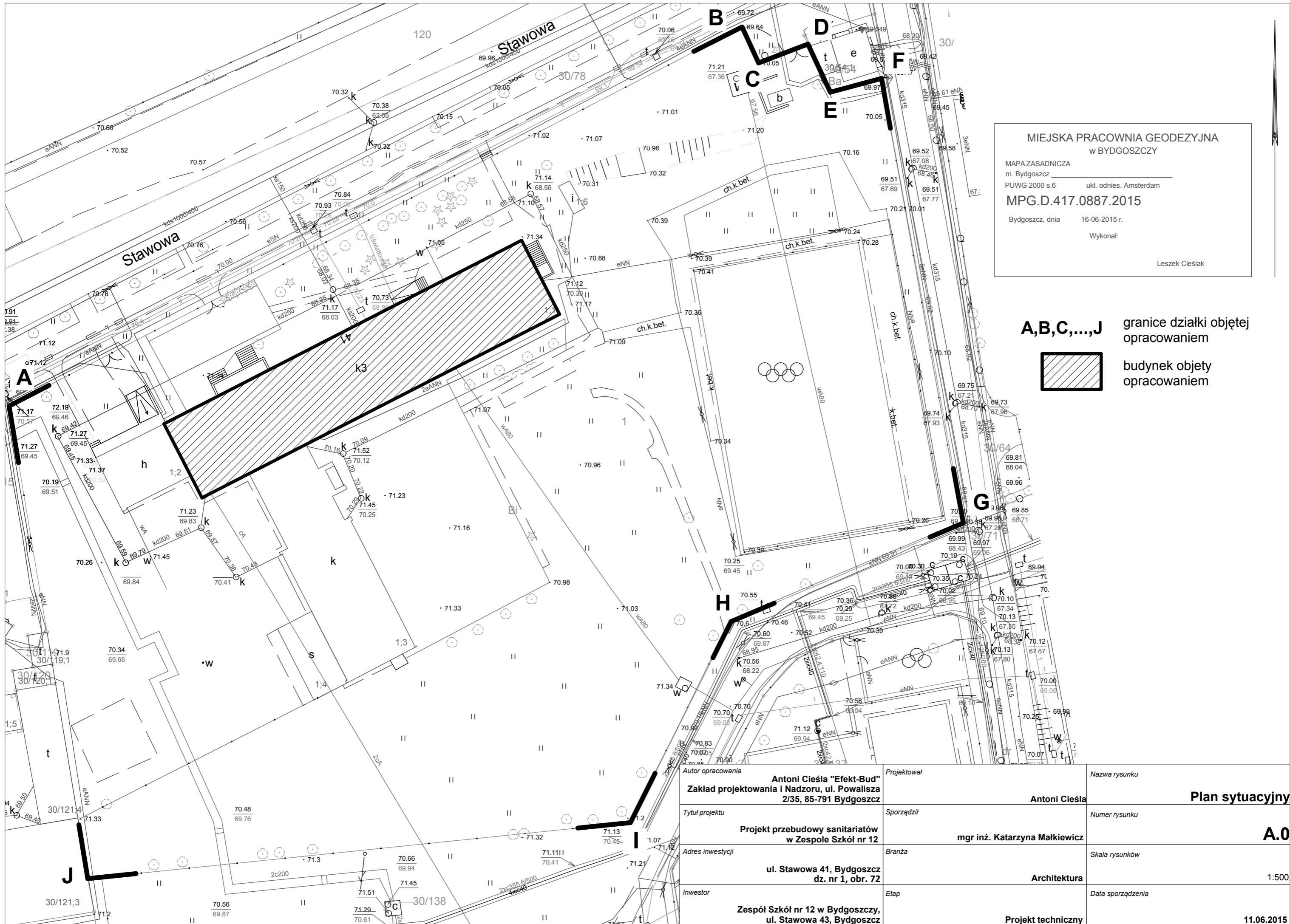
umywalka blatowa, w zabudowie z płyty laminowanej, np. Koło Cocktail 45x45cm lub równoważna

bateria stojąca umywalkowa, uruchamiana przyciskiem (regulowany czas wypływu wody) lub jednouchwytywa lub równoważna



pisuar z dopływem z tyłu, odpływ poziomy, np. Koło Nova Pro Alex lub równoważna

Autor opracowania	Antoni Cieśla "Efekt-Bud" Zakład projektowania i Nadzoru, ul. Powalisza 2/35, 85-791 Bydgoszcz	Projektował	Antoni Cieśla	Nazwa rysunku	II Piętro
Tytuł projektu	Projekt przebudowy sanitariatów w Zespole Szkół nr 12	Sporządził	mgr inż. Katarzyna Małkiewicz	Numer rysunku	S.3
Adres inwestycji	ul. Stawowa 41, Bydgoszcz dz. nr 1, obr. 72	Branża	INSTALACJE SANITARNE	Skala rysunków	1:50
Inwestor	Zespół Szkół nr 12 w Bydgoszczy, ul. Stawowa 43, Bydgoszcz	Etap	Projekt techniczny	Data sporządzenia	11.06.2015



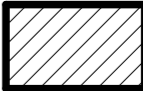
MIEJSKA PRACOWNIA GEODEZYJNA
w BYDGOSZCZY

MAPA ZASADNICZA
m. Bydgoszcz
PUWG 2000 s.6 ukt. odnies. Amsterdam

MPG.D.417.0887.2015

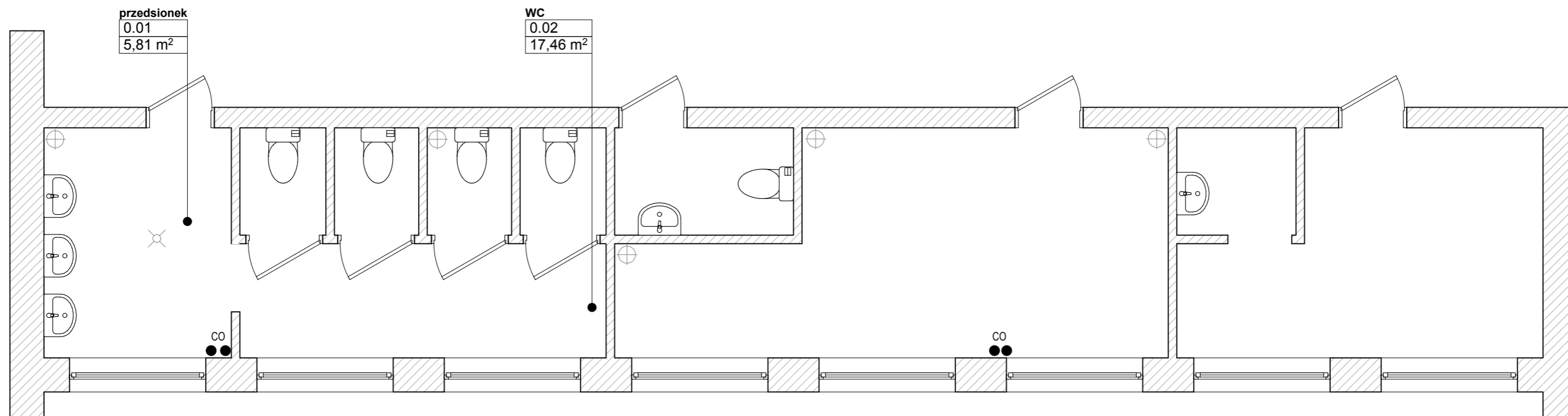
Bydgoszcz, dnia 16-06-2015 r.
Wykonał:
Leszek Cieślak

A,B,C,...,J granice działki objętej opracowaniem

 budynek objęty opracowaniem

Autor opracowania	Antoni Cieśla "Efekt-Bud" Zakład projektowania i Nadzoru, ul. Powalisza 2/35, 85-791 Bydgoszcz	Projektował	Antoni Cieśla	Nazwa rysunku	Plan sytuacyjny
Tytuł projektu	Projekt przebudowy sanitariatów w Zespole Szkół nr 12	Sporządził	mgr inż. Katarzyna Małkiewicz	Numer rysunku	A.0
Adres inwestycji	ul. Stawowa 41, Bydgoszcz dz. nr 1, obr. 72	Branża	Architektura	Skala rysunków	1:500
Inwestor	Zespół Szkół nr 12 w Bydgoszczy, ul. Stawowa 43, Bydgoszcz	Etap	Projekt techniczny	Data sporządzenia	11.06.2015

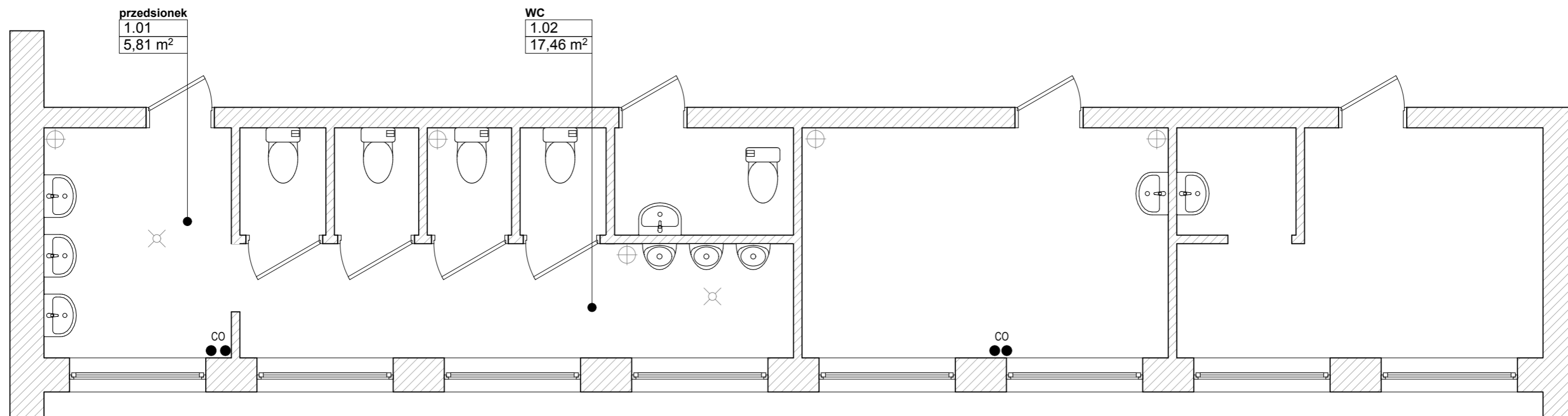
WC DZIEWCZĄT



STAN ISTNIEJĄCY

Autor opracowania	Antoni Cieśla "Efekt-Bud" Zakład projektowania i Nadzoru, ul. Powalisza 2/35, 85-791 Bydgoszcz	Projektował	Antoni Cieśla	Nazwa rysunku	Parter
Tytuł projektu	Projekt przebudowy sanitariatów w Zespole Szkół nr 12	Sporządził	mgr inż. Katarzyna Małkiewicz	Numer rysunku	A.1
Adres inwestycji	ul. Stawowa 41, Bydgoszcz dz. nr 1, obr. 72	Branża	Architektura	Skala rysunków	1:50
Inwestor	Zespół Szkół nr 12 w Bydgoszczy, ul. Stawowa 43, Bydgoszcz	Etap	STAN ISTNIEJĄCY - INWENTARYZACJA Projekt techniczny	Data sporządzenia	11.06.2015

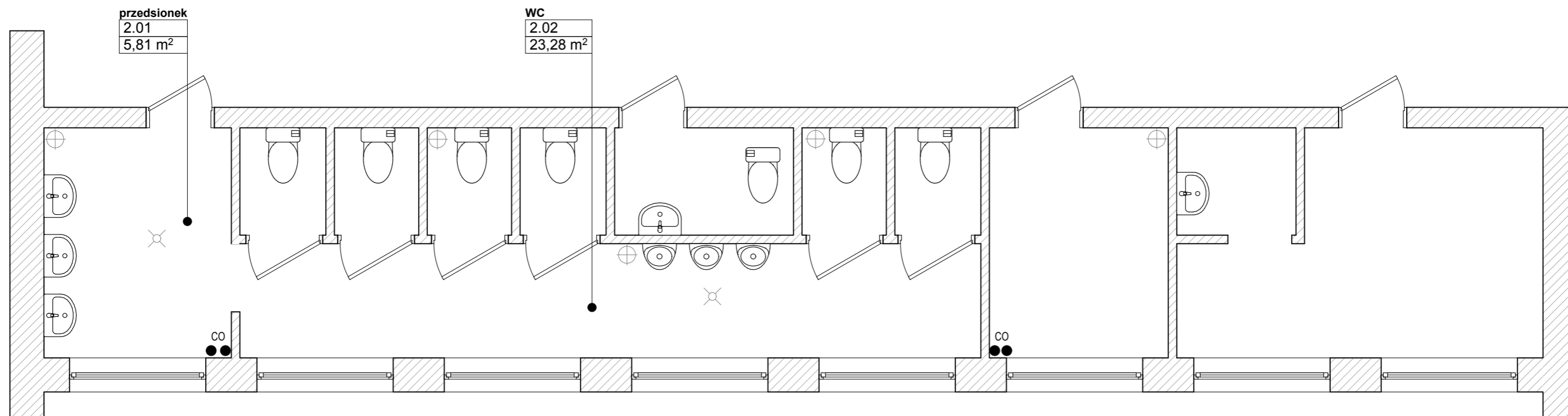
WC CHŁOPCÓW



STAN ISTNIEJĄCY

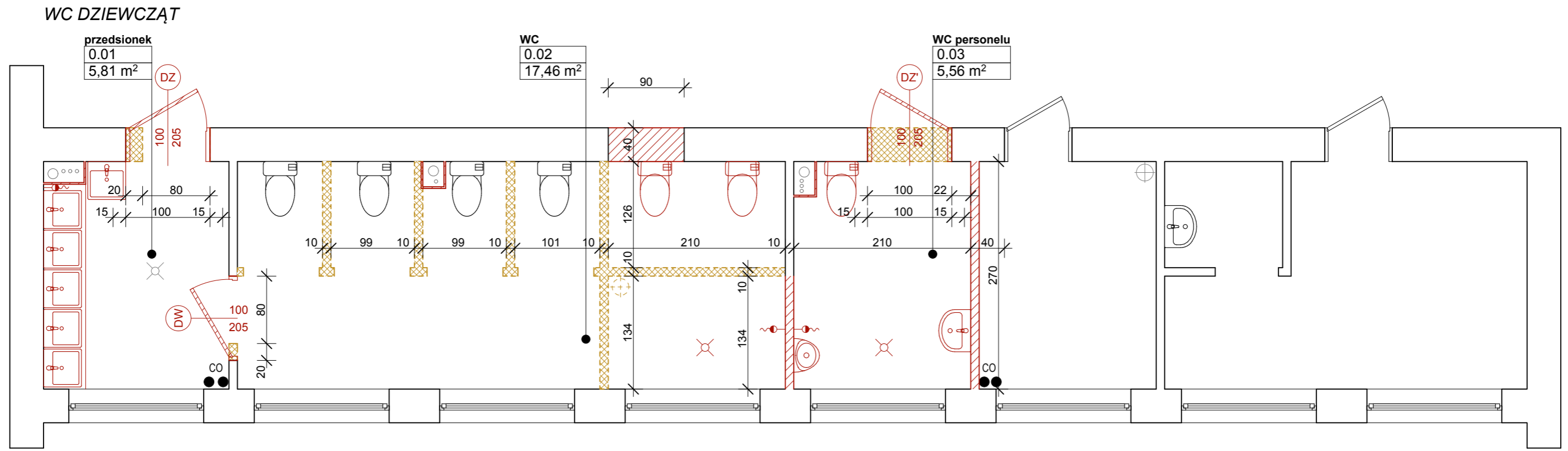
Autor opracowania	Antoni Cieśla "Efekt-Bud" Zakład projektowania i Nadzoru, ul. Powalisza 2/35, 85-791 Bydgoszcz	Projektował	Antoni Cieśla	Nazwa rysunku	I Piętro
Tytuł projektu	Projekt przebudowy sanitariatów w Zespole Szkół nr 12	Sporządził	mgr inż. Katarzyna Małkiewicz	Numer rysunku	A.2
Adres inwestycji	ul. Stawowa 41, Bydgoszcz dz. nr 1, obr. 72	Branża	Architektura	Skala rysunków	1:50
Inwestor	Zespół Szkół nr 12 w Bydgoszczy, ul. Stawowa 43, Bydgoszcz	Etap	STAN ISTNIEJĄCY - INWENTARYZACJA Projekt techniczny	Data sporządzenia	11.06.2015

WC CHŁOPCÓW



STAN ISTNIEJĄCY

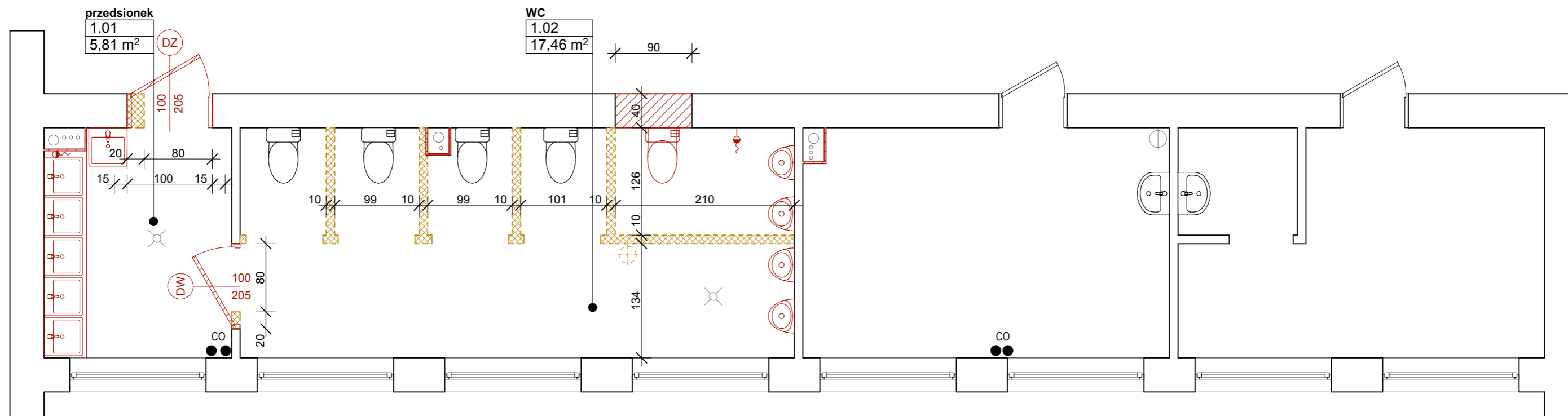
Autor opracowania	Antoni Cieśla "Efekt-Bud" Zakład projektowania i Nadzoru, ul. Powalisza 2/35, 85-791 Bydgoszcz	Projektował	Antoni Cieśla	Nazwa rysunku	II Piętro
Tytuł projektu	Projekt przebudowy sanitariatów w Zespole Szkół nr 12	Sporządził	mgr inż. Katarzyna Małkiewicz	Numer rysunku	A.3
Adres inwestycji	ul. Stawowa 41, Bydgoszcz dz. nr 1, obr. 72	Branża	Architektura	Skala rysunków	1:50
Inwestor	Zespół Szkół nr 12 w Bydgoszczy, ul. Stawowa 43, Bydgoszcz	Etap	STAN ISTNIEJĄCY - INWENTARYZACJA Projekt techniczny	Data sporządzenia	11.06.2015



- ściany istniejące
- ściany do wyburzenia
- ściany projektowane

<i>Autor opracowania</i> Antoni Cieśla "Efekt-Bud" Zakład projektowania i Nadzoru, ul. Powalisza 2/35, 85-791 Bydgoszcz	<i>Projektował</i> Antoni Cieśla	<i>Nazwa rysunku</i> Parter
<i>Tytuł projektu</i> Projekt przebudowy sanitariatów w Zespole Szkół nr 12	<i>Sporządził</i> mgr inż. Katarzyna Małkiewicz	<i>Numer rysunku</i> A.4
<i>Adres inwestycji</i> ul. Stawowa 41, Bydgoszcz dz. nr 1, obr. 72	<i>Branża</i> Architektura	<i>Skala rysunków</i> 1:50
<i>Inwestor</i> Zespół Szkół nr 12 w Bydgoszczy, ul. Stawowa 43, Bydgoszcz	<i>Etap</i> ROZBIÓRKI / PROJEKTOWANY Projekt techniczny	<i>Data sporządzenia</i> 11.06.2015

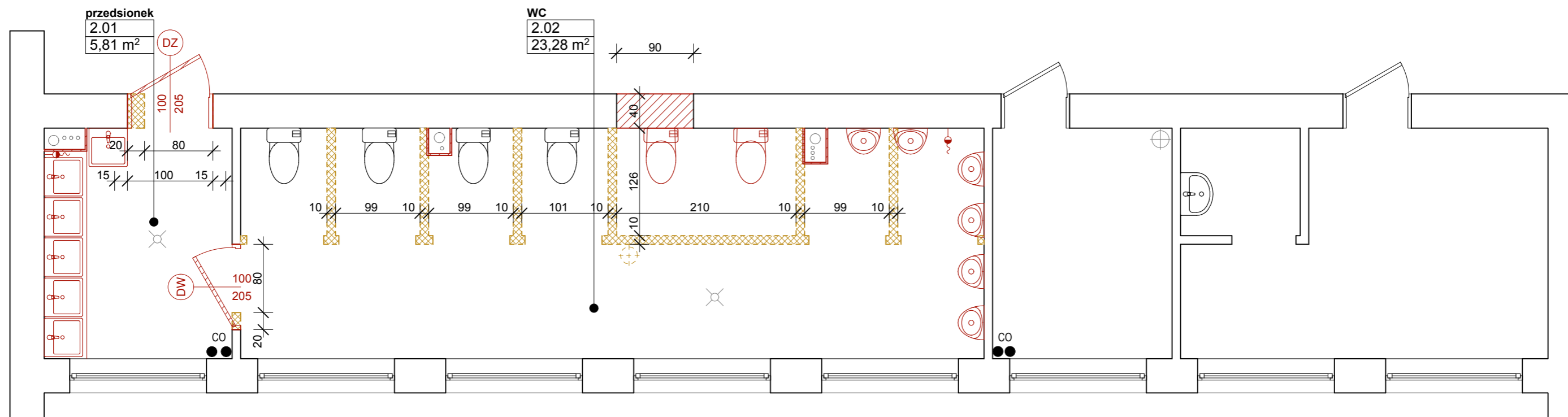
WC CHŁOPCÓW



- ściany istniejące
- ściany do wyburzenia
- ściany projektowane

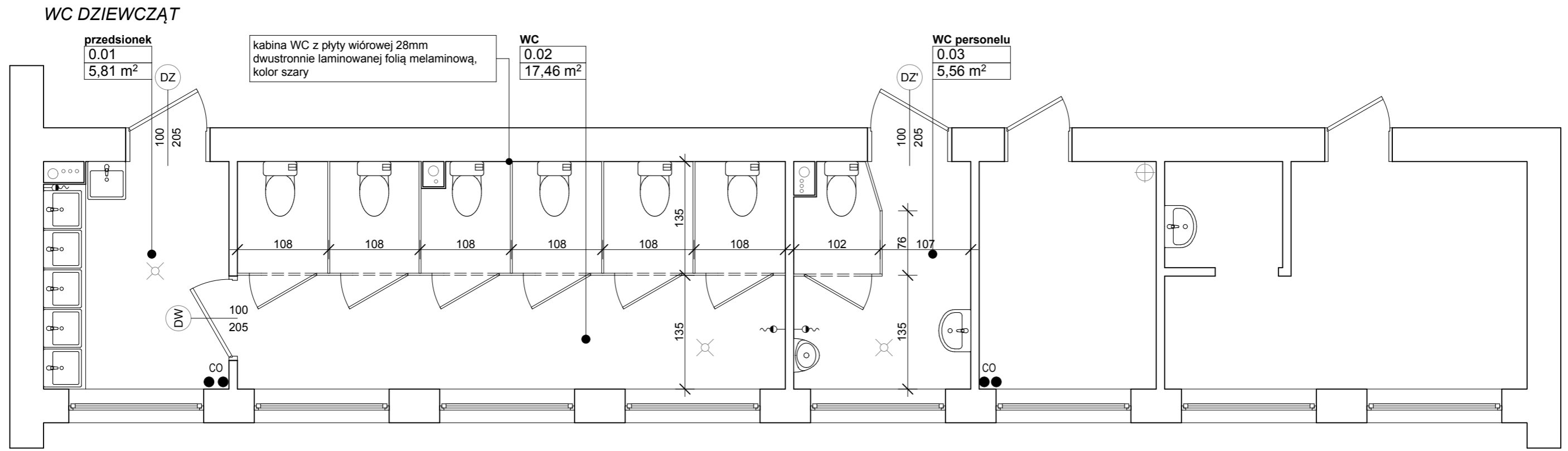
<i>Autor opracowania</i>	Antoni Cieśla "Efekt-Bud" Zakład projektowania i Nadzoru, ul. Powalisza 2/35, 85-791 Bydgoszcz	<i>Projektował</i>	Antoni Cieśla	<i>Nazwa rysunku</i>	I Piętro
<i>Tytuł projektu</i>	Projekt przebudowy sanitariatów w Zespole Szkół nr 12	<i>Sporządził</i>	mgr inż. Katarzyna Małkiewicz	<i>Numer rysunku</i>	A.5
<i>Adres inwestycji</i>	ul. Stawowa 41, Bydgoszcz dz. nr 1, obr. 72	<i>Branża</i>	Architektura	<i>Skala rysunków</i>	1:50
<i>Inwestor</i>	Zespół Szkół nr 12 w Bydgoszczy, ul. Stawowa 43, Bydgoszcz	<i>Etap</i>	ROZBIÓRKI / PROJEKTOWANY Projekt techniczny	<i>Data sporządzenia</i>	11.06.2015

WC CHŁOPCÓW



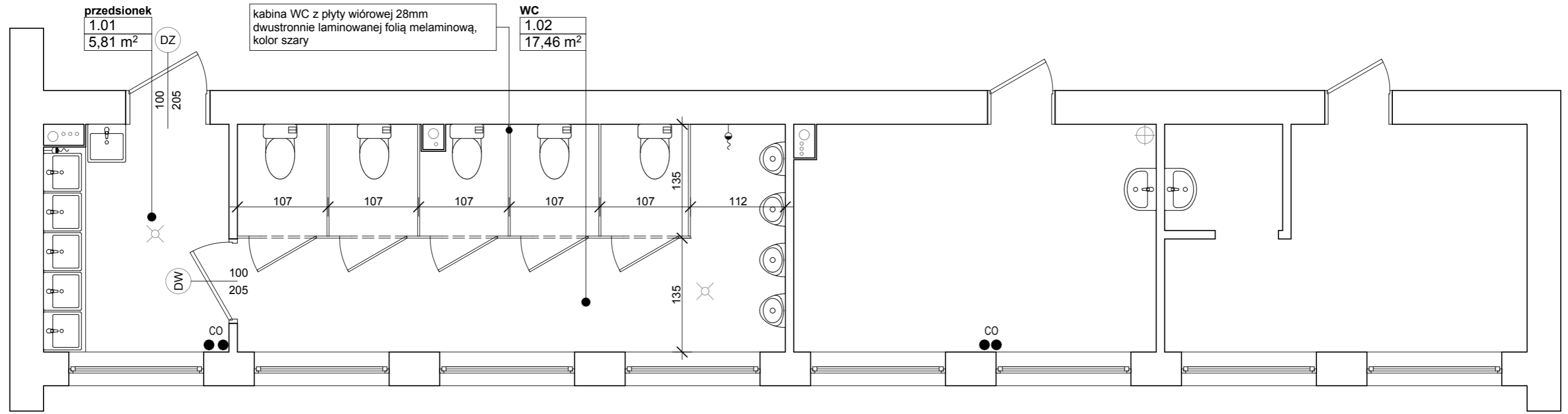
- ściany istniejące
- ściany do wyburzenia
- ściany projektowane

Autor opracowania	Antoni Cieśla "Efekt-Bud" Zakład projektowania i Nadzoru, ul. Powalisza 2/35, 85-791 Bydgoszcz	Projektował	Antoni Cieśla	Nazwa rysunku	II Piętro
Tytuł projektu	Projekt przebudowy sanitariatów w Zespole Szkół nr 12	Sporządził	mgr inż. Katarzyna Małkiewicz	Numer rysunku	A.6
Adres inwestycji	ul. Stawowa 41, Bydgoszcz dz. nr 1, obr. 72	Branża	Architektura	Skala rysunków	1:50
Inwestor	Zespół Szkół nr 12 w Bydgoszczy, ul. Stawowa 43, Bydgoszcz	Etap	ROZBIÓRKI / PROJEKTOWANY Projekt techniczny	Data sporządzenia	11.06.2015



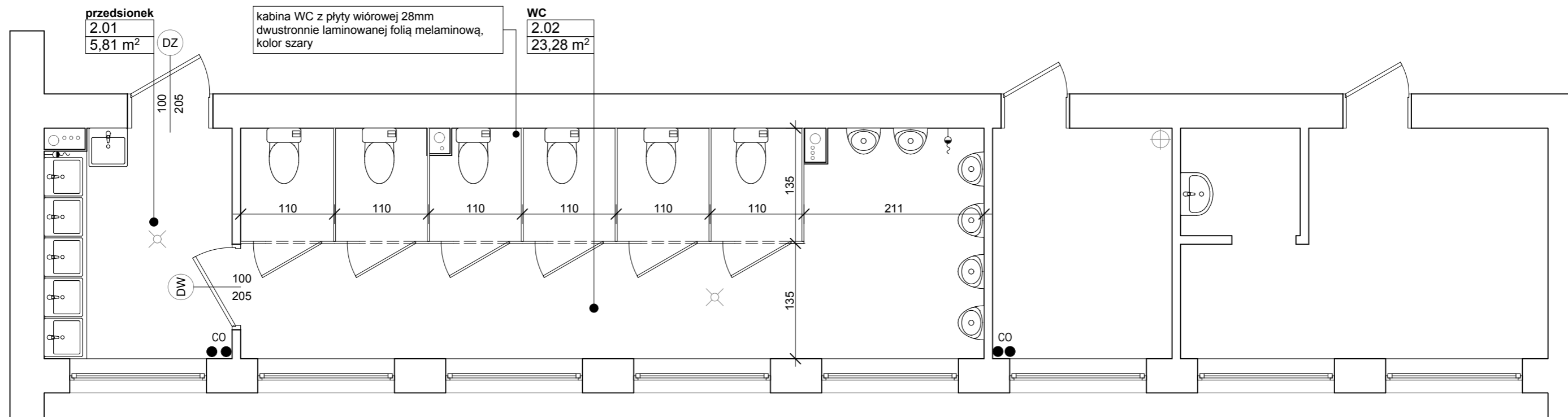
<i>Autor opracowania</i>	Antoni Cieśla "Efekt-Bud" Zakład projektowania i Nadzoru, ul. Powalisza 2/35, 85-791 Bydgoszcz	<i>Projektował</i>	Antoni Cieśla	<i>Nazwa rysunku</i>	Parter
<i>Tytuł projektu</i>	Projekt przebudowy sanitariatów w Zespole Szkół nr 12	<i>Sporządził</i>	mgr inż. Katarzyna Małkiewicz	<i>Numer rysunku</i>	A.7
<i>Adres inwestycji</i>	ul. Stawowa 41, Bydgoszcz dz. nr 1, obr. 72	<i>Branża</i>	Architektura	<i>Skala rysunków</i>	1:50
<i>Inwestor</i>	Zespół Szkół nr 12 w Bydgoszczy, ul. Stawowa 43, Bydgoszcz	<i>Etap</i>	STAN PROJEKTOWANY Projekt techniczny	<i>Data sporządzenia</i>	11.06.2015

WC CHŁOPCÓW

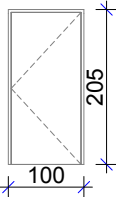
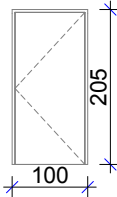
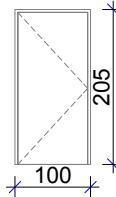





<i>Autor opracowania</i>	Antoni Cieśla "Efekt-Bud" Zakład projektowania i Nadzoru, ul. Powalisza 2/35, 85-791 Bydgoszcz	<i>Projektował</i>	Antoni Cieśla	<i>Nazwa rysunku</i>	I Piętro
<i>Tytuł projektu</i>	Projekt przebudowy sanitariatów w Zespole Szkół nr 12	<i>Sporządził</i>	mgr inż. Katarzyna Małkiewicz	<i>Numer rysunku</i>	A.8
<i>Adres inwestycji</i>	ul. Stawowa 41, Bydgoszcz dz. nr 1, obr. 72	<i>Branża</i>	Architektura	<i>Skala rysunków</i>	1:50
<i>Inwestor</i>	Zespół Szkół nr 12 w Bydgoszczy, ul. Stawowa 43, Bydgoszcz	<i>Etap</i>	STAN PROJEKTOWANY Projekt techniczny	<i>Data sporządzenia</i>	11.06.2015

WC CHŁOPCÓW



<i>Autor opracowania</i>	Antoni Cieśla "Efekt-Bud" Zakład projektowania i Nadzoru, ul. Powalisza 2/35, 85-791 Bydgoszcz	<i>Projektował</i>	Antoni Cieśla	<i>Nazwa rysunku</i>	II Piętro
<i>Tytuł projektu</i>	Projekt przebudowy sanitariatów w Zespole Szkół nr 12	<i>Sporządził</i>	mgr inż. Katarzyna Małkiewicz	<i>Numer rysunku</i>	A.9
<i>Adres inwestycji</i>	ul. Stawowa 41, Bydgoszcz dz. nr 1, obr. 72	<i>Branża</i>	Architektura	<i>Skala rysunków</i>	1:50
<i>Inwestor</i>	Zespół Szkół nr 12 w Bydgoszczy, ul. Stawowa 43, Bydgoszcz	<i>Etap</i>	STAN PROJEKTOWANY Projekt techniczny	<i>Data sporządzenia</i>	11.06.2015

Zestawienie stolarki drzwiowej wewnętrznej - SANITARIATY			
Oznaczenie	DW	DZ	DZ'
Materiał	Skrzydło z płyty wiórowej pełnej, okleina CPL HQ 0,2	Skrzydło z płyty wiórowej pełnej, okleina CPL HQ	Skrzydło z płyty wiórowej pełnej, okleina CPL HQ
Rozmieszczenie	P	P	L
Przeznaczenie	Do pomieszczenia WC z przedsionka	Do sanitariatu z korytarza	Do sanitariatu z korytarza
Kolor	szary	wg decyzji Inwestora	wg decyzji Inwestora
schemat drzwi i okien pokazany od zewnątrz budynku (wymiary podane w świetle muru)			
Symbol pokazany na rzucie			
Ościeżnica	Systemowa, metalowa	Systemowa, metalowa	Systemowa, metalowa
Okucia	Trzy zawiasy + osłona zawiasu. Zamek na wkładkę patentową	Trzy zawiasy + osłona zawiasu. Zamek na wkładkę patentową	Trzy zawiasy + osłona zawiasu. Zamek na wkładkę patentową
Klamka	Klamka z rozetą na wkładkę ze stali szlachetnej	Klamka z rozetą na wkładkę ze stali szlachetnej	Klamka z rozetą na wkładkę ze stali szlachetnej
Wymiary otworu SxW	100x205	100x205	100x205
Wymiary skrzydła SxW	90x200	90x200	90x200
Ilość	3	3	1
Uwagi	Drzwi z kratką wentylacyjną lub podcięciem min. 2 cm	Drzwi z kratką wentylacyjną lub podcięciem min. 2 cm	Drzwi z kratką wentylacyjną lub podcięciem min. 2 cm

Autor opracowania Antoni Cieśla "Efekt-Bud" Zakład projektowania i Nadzoru, ul. Powalisza 2/35, 85-791 Bydgoszcz	Projektował Antoni Cieśla	Nazwa rysunku Zestawienie stolarki
Tytuł projektu Projekt przebudowy sanitariatów w Zespole Szkół nr 12	Sporządził mgr inż. Katarzyna Małkiewicz	Numer rysunku A.10
Adres inwestycji ul. Stawowa 41, Bydgoszcz dz. nr 1, obr. 72	Branża Architektura	Skala rysunków
Inwestor Zespół Szkół nr 12 w Bydgoszczy, ul. Stawowa 43, Bydgoszcz	Etap Projekt techniczny	Data sporządzenia 11.06.2015