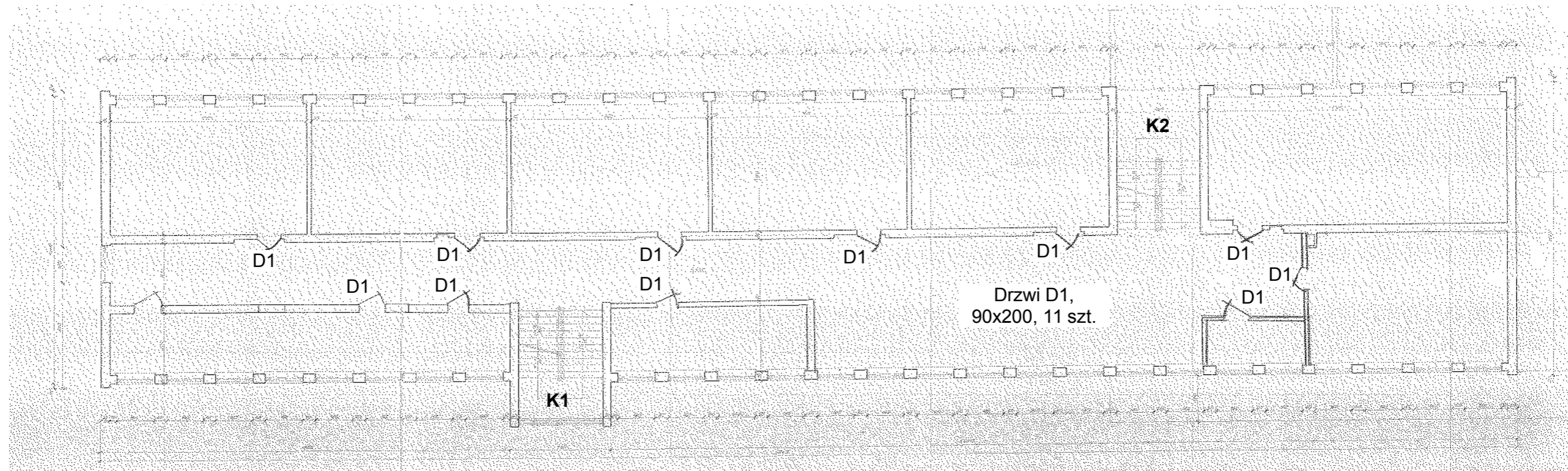
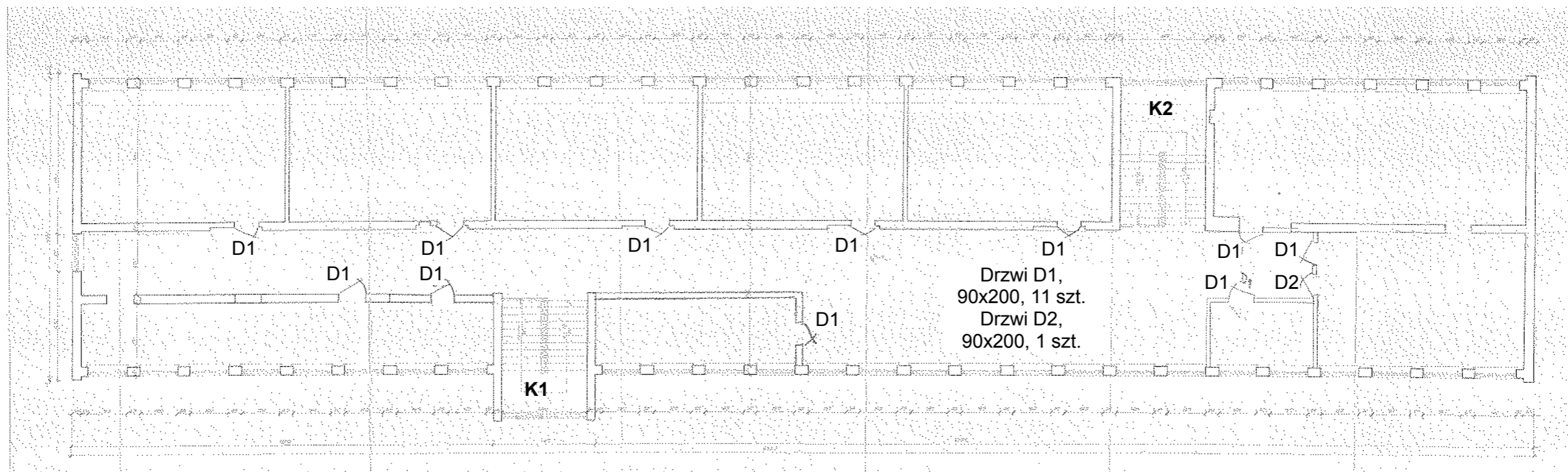


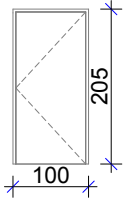
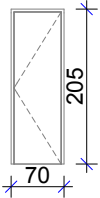
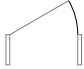

<i>Autor opracowania</i>	Antoni Cieřła "Efekt-Bud" Zakład projektowania i Nadzoru, ul. Powaliřa 2/35, 85-791 Bydgoszcz	<i>Projektował</i>	Antoni Cieřła	<i>Nazwa rysunku</i>	Rzut parteru
<i>Tytuł projektu</i>	Projekt remontu korytarzy w Zespole Szkół nr 12 w Bydgoszcz	<i>Sporządził</i>	Antoni Cieřła	<i>Numer rysunku</i>	K.1
<i>Adres inwestycji</i>	ul. Stawowa 41, Bydgoszcz dz. nr 1, obr. 72	<i>Branża</i>	Architektura	<i>Skala rysunków</i>	1:200
<i>Inwestor</i>	Zespół Szkół nr 12 w Bydgoszcz, ul. Stawowa 43, Bydgoszcz	<i>Etap</i>	Projekt techniczny	<i>Data sporządzenia</i>	11.06.2015



<i>Autor opracowania</i>	Antoni Cieśla "Efekt-Bud" Zakład projektowania i Nadzoru, ul. Powalisza 2/35, 85-791 Bydgoszcz	<i>Projektował</i>	Antoni Cieśla	<i>Nazwa rysunku</i>	I Piętro
<i>Tytuł projektu</i>	Projekt remontu korytarzy w Zespole Szkół nr 12 w Bydgoszczy	<i>Sporządził</i>	Antoni Cieśla	<i>Numer rysunku</i>	K.2
<i>Adres inwestycji</i>	ul. Stawowa 41, Bydgoszcz dz. nr 1, obr. 72	<i>Branża</i>	Architektura	<i>Skala rysunków</i>	1:2
<i>Inwestor</i>	Zespół Szkół nr 12 w Bydgoszczy, ul. Stawowa 43, Bydgoszcz	<i>Etap</i>	Projekt techniczny	<i>Data sporządzenia</i>	11.06.2015



<i>Autor opracowania</i>	Antoni Cieśla "Efekt-Bud" Zakład projektowania i Nadzoru, ul. Powalisza 2/35, 85-791 Bydgoszcz	<i>Projektował</i>	Antoni Cieśla	<i>Nazwa rysunku</i>	II Piętro
<i>Tytuł projektu</i>	Projekt remontu korytarzy w Zespole Szkół nr 12 w Bydgoszczy	<i>Sporządził</i>	Antoni Cieśla	<i>Numer rysunku</i>	K.3
<i>Adres inwestycji</i>	ul. Stawowa 41, Bydgoszcz dz. nr 1, obr. 72	<i>Branża</i>	Architektura	<i>Skala rysunków</i>	1:2
<i>Inwestor</i>	Zespół Szkół nr 12 w Bydgoszczy, ul. Stawowa 43, Bydgoszcz	<i>Etap</i>	Projekt techniczny	<i>Data sporządzenia</i>	11.06.2015

Zestawienie stolarki drzwiowej wewnętrznej - KORYTARZ		
Oznaczenie	D1	D2
Materiał	Skrzydło z płyty wiórowej pełnej, klejona CPL HQ	Skrzydło z płyty wiórowej pełnej, klejona CPL HQ
Przeznaczenie	Do pomieszczeń z korytarza	Do pomieszczeń z korytarza
Kolor	wg decyzji Inwestora	wg decyzji Inwestora
schemat drzwi i okien pokazany od zewnątrz budynku (wymiary podane w świetle muru)		
Symbol pokazany na rzucie		
Ościeżnica	Systemowa, metalowa	Systemowa, metalowa
Okucia	Trzy zawiasy + osłona zawiasu. Zamek na wkładkę patentową	Trzy zawiasy + osłona zawiasu. Zamek na wkładkę patentową
Klamka	Klamka z rozetą na wkładkę ze stali szlachetnej	Klamka z rozetą na wkładkę ze stali szlachetnej
Wymiary otworu SxW	100x205	70x205
Wymiary skrzydła SxW	90x200	60x200
Ilość	29	1
Uwagi		

Autor opracowania Antoni Cieśla "Efekt-Bud" Zakład projektowania i Nadzoru, ul. Powalisza 2/35, 85-791 Bydgoszcz	Projektował Antoni Cieśla	Nazwa rysunku Zestawienie stolarki
Tytuł projektu Projekt remontu korytarza w Zespole Szkół nr 12 w Bydgoszczy	Sporządził mgr inż. Katarzyna Małkiewicz	Numer rysunku K.4
Adres inwestycji ul. Stawowa 41, Bydgoszcz dz. nr 1, obr. 72	Branża Architektura	Skala rysunków
Inwestor Zespół Szkół nr 12 w Bydgoszczy, ul. Stawowa 43, Bydgoszcz	Etap Projekt techniczny	Data sporządzenia 11.06.2015