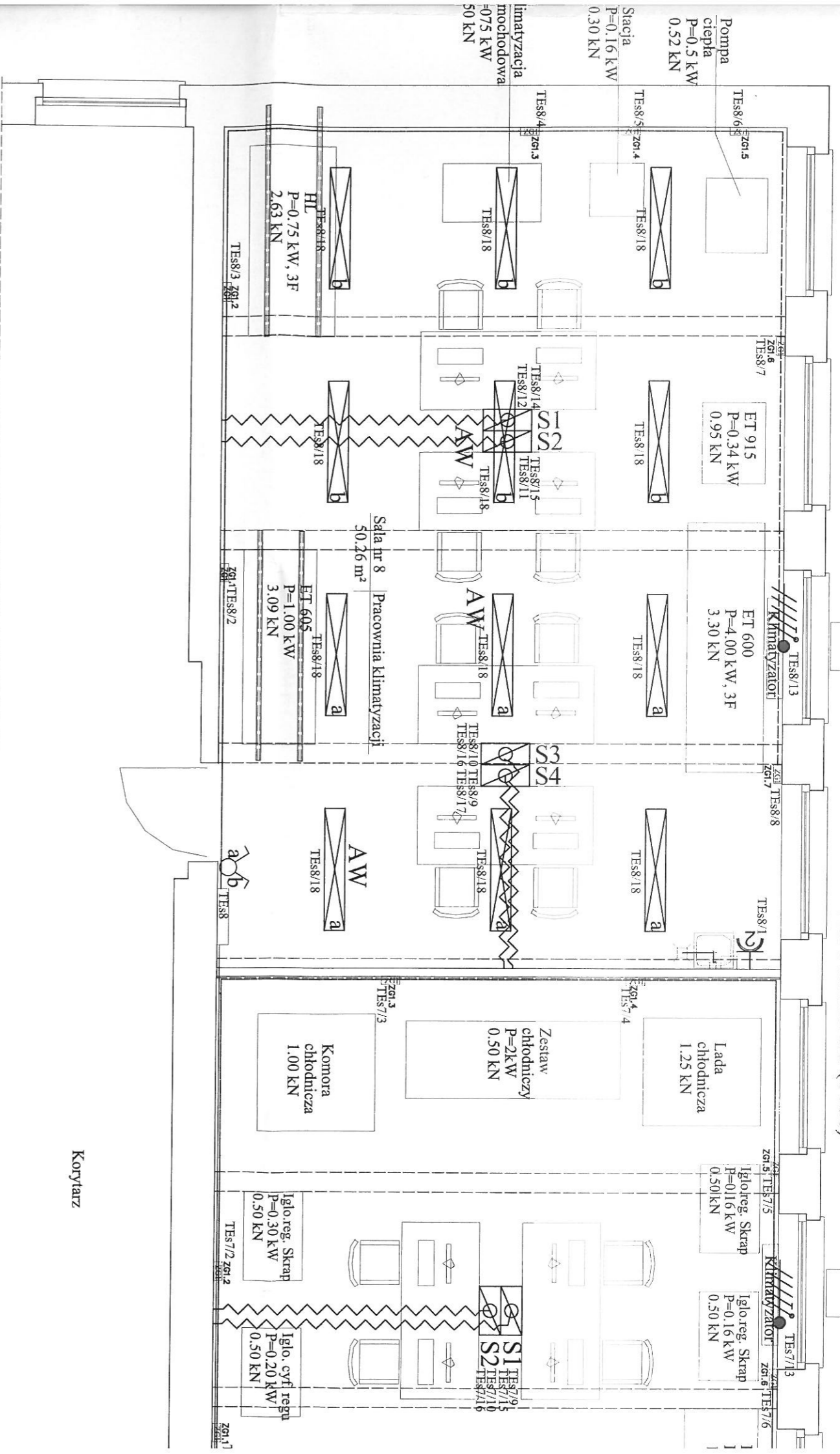
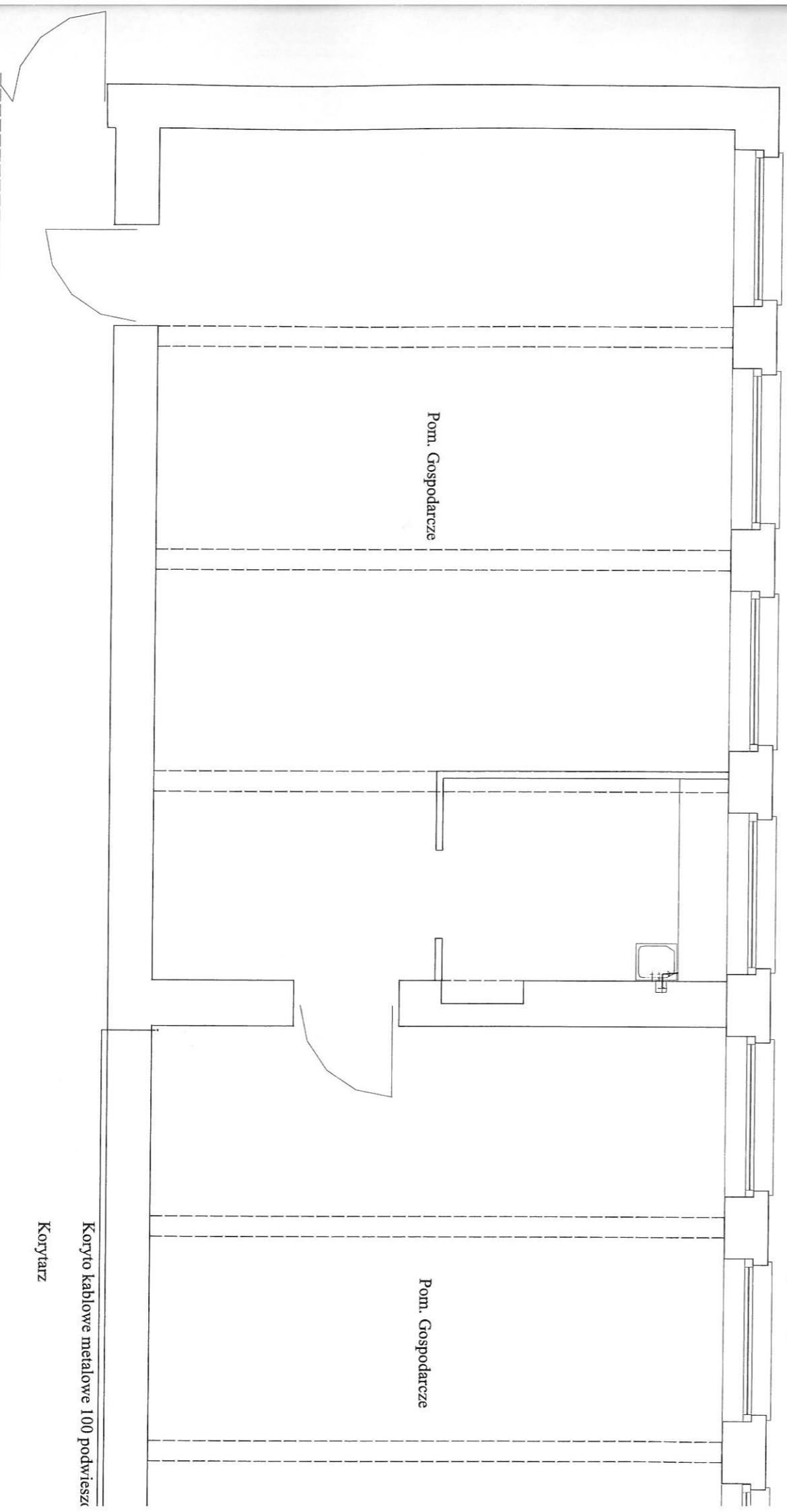


RZUT PARTERU (1 : 50)



Korytarz

RZUT PIWNICY (1 : 50)



Korytło kablowe metalowe 100 podwieszane
Korytarz

⊕ Kąpielnik świeceniowy IP20
~~~ Peszel szary do posiadak Ø28  
### Wypust elektryczny 3-fazowy, pozostawić zapas przewodu o długości 2m

⊗ Lampa Luxiona RUBIN CLEAN 2X36W T8 MICRO-PRM E IP65  
⊗ Lampa Luxiona RUBIN CLEAN 2X36W T8 MICRO-PRM E IP65 z modułem awaryjnym 2h

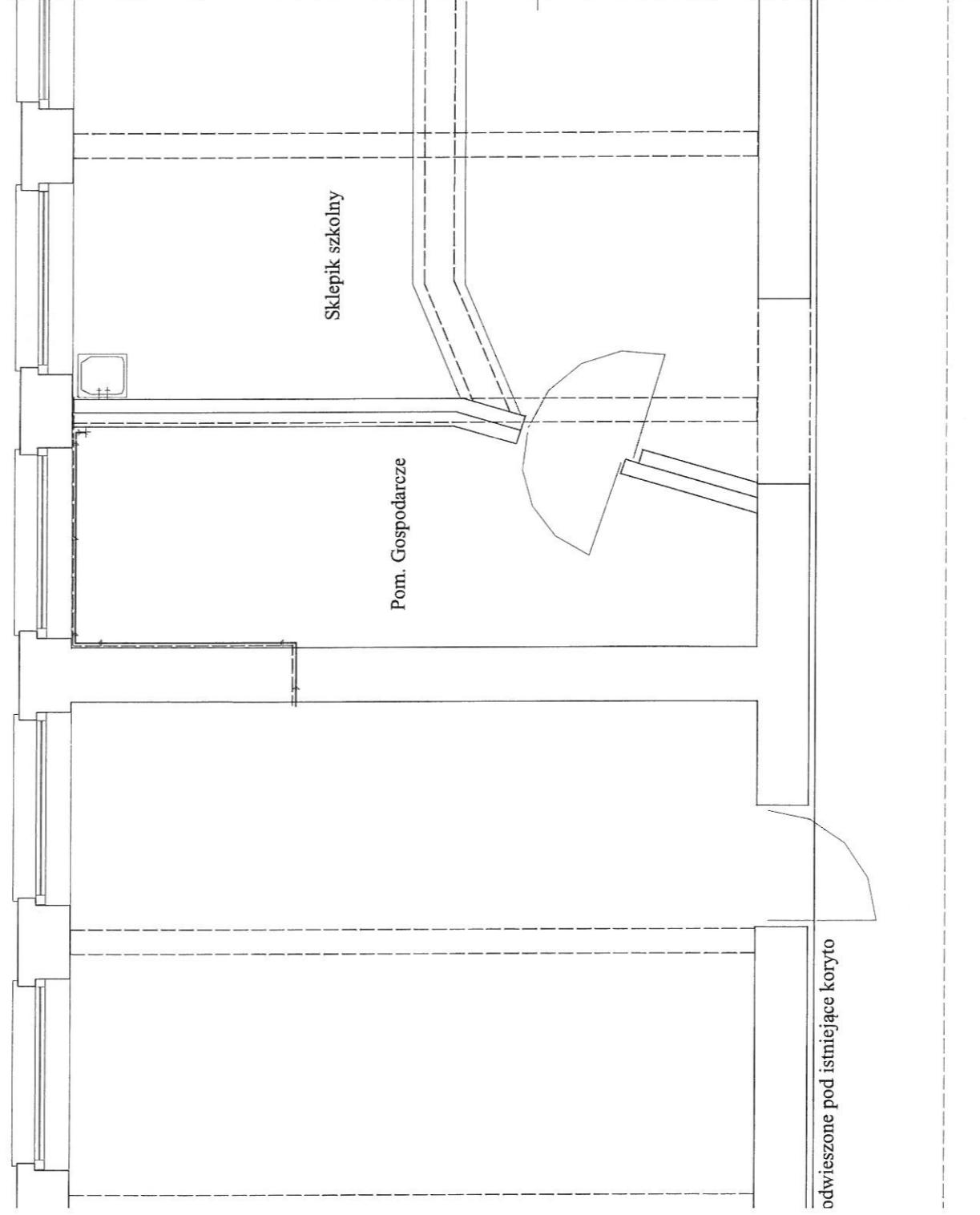
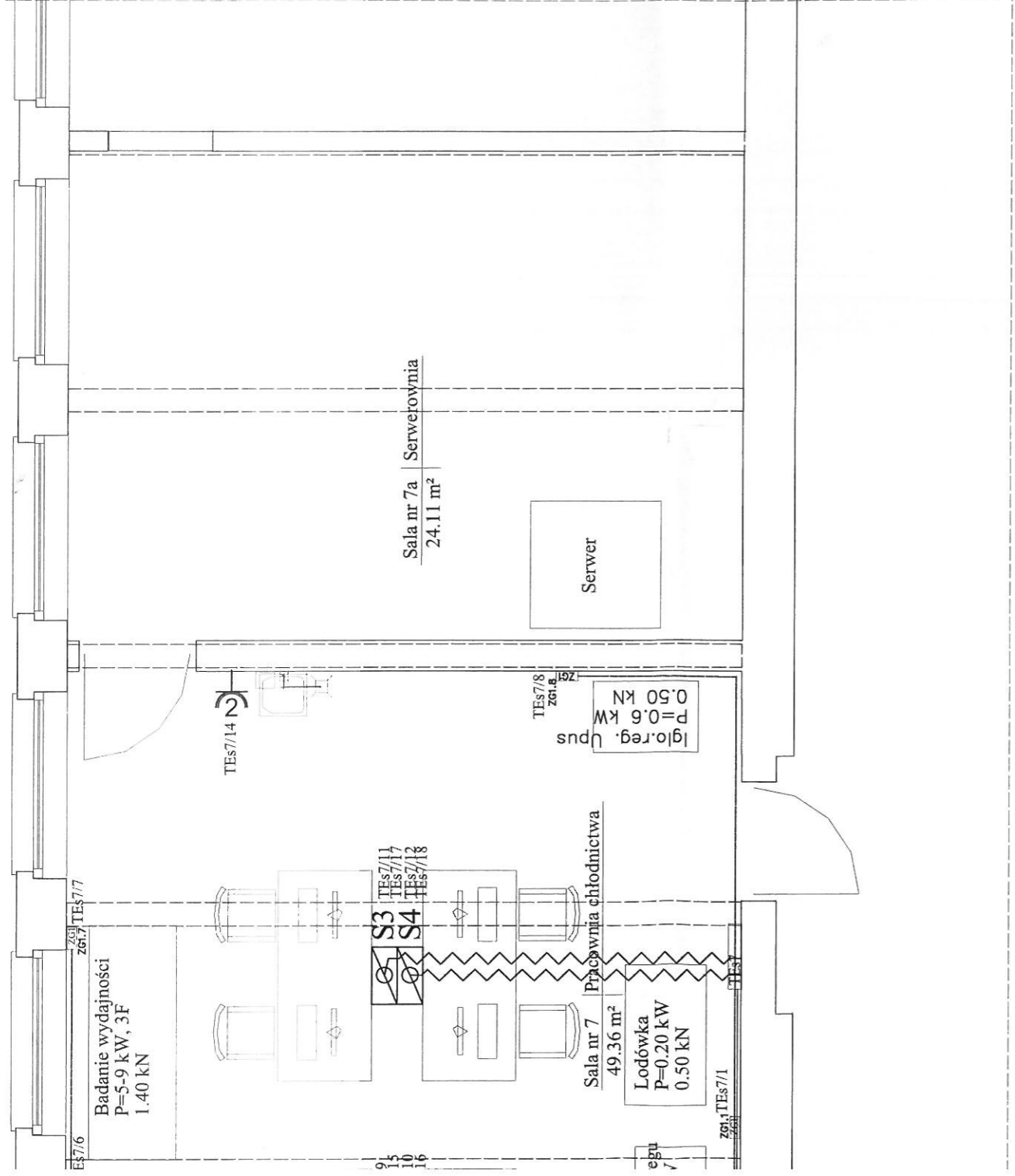


ROZDZIELNIA BUDOWLANA TWORZYWO IP44 Gniazda SIŁOWE: 3 FAZOWE 32A/5 116A/5 + 2 Gniazda 1 FAZOWE 230V z zabezpieczeniem P304 25A 30mA i S303 CI6A, S301 BI6A,

RSI.3216ZGW/5 Rozdzielnia stacjonarna Leba IP44 wyposażenia w: gniazda typu banan 16A (L1,L2,L3,N,PE), 6 gniazd 230V 16A IP44 ze stykiem ochronnym, 2 gniazd 230V 16A IP20 komputerowe czerwone ze stykiem ochronnym, dwa wyłączniki typu pakietek, wyłącznik bezpieczeństwa (grzybek) i lampkę złączenia napięcia L1,L2,L3 do każdej rozdzielni należy doprowadzić przewód YDYz03x2,5 zasilanie komputerów oraz YDY 2x1,5 do grzybka bezpieczeństwa.



Korytło kablowe PCV 100x50



PRACOWNIA PROJEKTOWA  
ARCHITEKTONICZNO - KONSTRUKCYJNA

ul. MONTE CASSINO 51  
85-791 Bydgoszcz tel. (052)343-27-

OBIEKT  
Prace remontowe związane z adaptacją pracowni zawodowych nr 7 i nr 8 na pracownię chłodnictwa i pracownię klimatyzacji na parterze budynku Zespołu Szkół przy ul. Stawowej 41 w Bydgoszczy Nr 12

NAZWA RYSUNKU  
Instalacja elektryczna i komputerowa rzut piwnicy i parteru

|               |                                          |               |              |
|---------------|------------------------------------------|---------------|--------------|
| Elektryczna   | Nazwisko autora                          | Podpis        | Data         |
| Projektant    | Miroslaw Siolkowski<br>GP-KZ-7342/261/92 | <i>M</i>      | 22.0<br>2016 |
| Skala rysunku | 1 : 50                                   | Numer rysunku | E            |