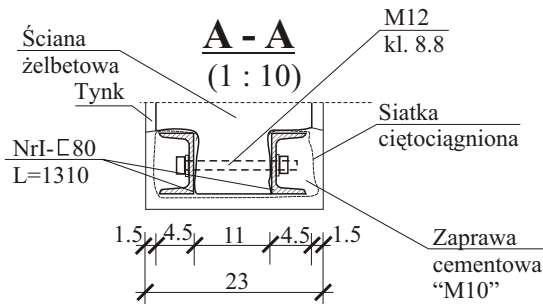
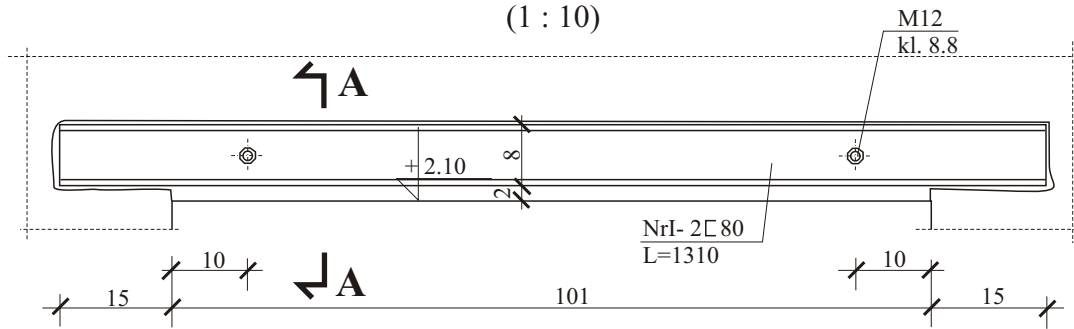


POZ.1 Szt.1
(1 : 10)



Zestawienie stali profilowanej A-I (St3SX)
NrI - C 80; L=1310 mm; szt.2; Σ kg=22.64

Uwagi:

1. Rysunek rozpatrywać łącznie z opisem technicznym i pozostałymi rysunkami

Zaprawa cementowa M10
Stal A-I (St3SX)

Nadproże stalowe nad otworem wykuwanym w ścianie żelbetowej POZ.1

PRACOWNIA PROJEKTOWA ARCHITEKTONICZNO - KONSTRUKCYJNA		ul. MONTE CASSINO 51 85-791 Bydgoszcz tel. (052)343-27-71	
OBIEKT		NAZWA RYSUNKU	
Zmiana sposobu użytkowania części pomieszczeń parteru i II piętra segmentu "A" z szatni i pomieszczeń dydaktycznych na pomieszczenia Poradni Psychologiczno-Pedagogicznej Nr 2 w Zespole Szkół Nr 35 w Bydgoszczy przy ul. Gawędy 5 z pracami remontowymi przystosowującymi pomieszczenia do obowiązujących warunków technicznych- projekt zamienny		Nadproże stalowe nad otworem wykuwanym w ścianie żelbetowej POZ.1	
Branża Budowlana	Nazwisko Projektanta	Podpis	Data
Opracował	mgr inż. J. Głuchowski UAN-KZ-7210/270/89		08.03 2013
Sprawdził	inż. G. Wolszlegier WBPP-NB-7210/55/81		08.03 2013
Skala rysunku	1 : 10	Numer rysunku	5/Z