

A - OPRAWA NP. AMETYST PC 2x18W EVG IP65  
B - OPRAWA NP. AMETYST PC 2x24W EVG IP65

Łącznik jednobiegunowy 230V, 10A  
Łącznik jednobiegunowy 230V, 10A IP44

Wentylator złączany z oświetleniem z opóźnieniem czasowym zasilany z obwodu oświetleniowego

### UWAGI

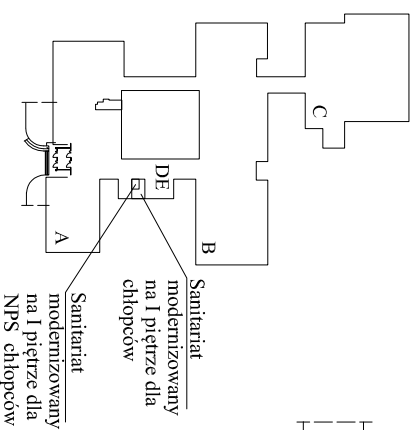
Łączniki montować na wys 1,4m, 15cm od futryny  
W hazienkach stosować osprzęt bryguszczełny IP44  
Oprawy montować nastopowo  
Oprawy oświetleniowe zasilać z istniejącego obwodu pomieszczeń przewodem YDY pzo 3x1,5 mm<sup>2</sup> bezpośrednio z tablicy elektrycznej  
Rozdzielnia sieci z TN-C na TN-S dokonać w tablicy TE, punkt rozdzielnia uziemie R<10Ω

**Przystosowanie istniejącego sanitariatu na I piętrze budynku "A" dla niepełnosprawnych dziewcząt oraz pozostałych uczennic**

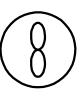
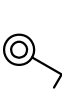
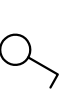
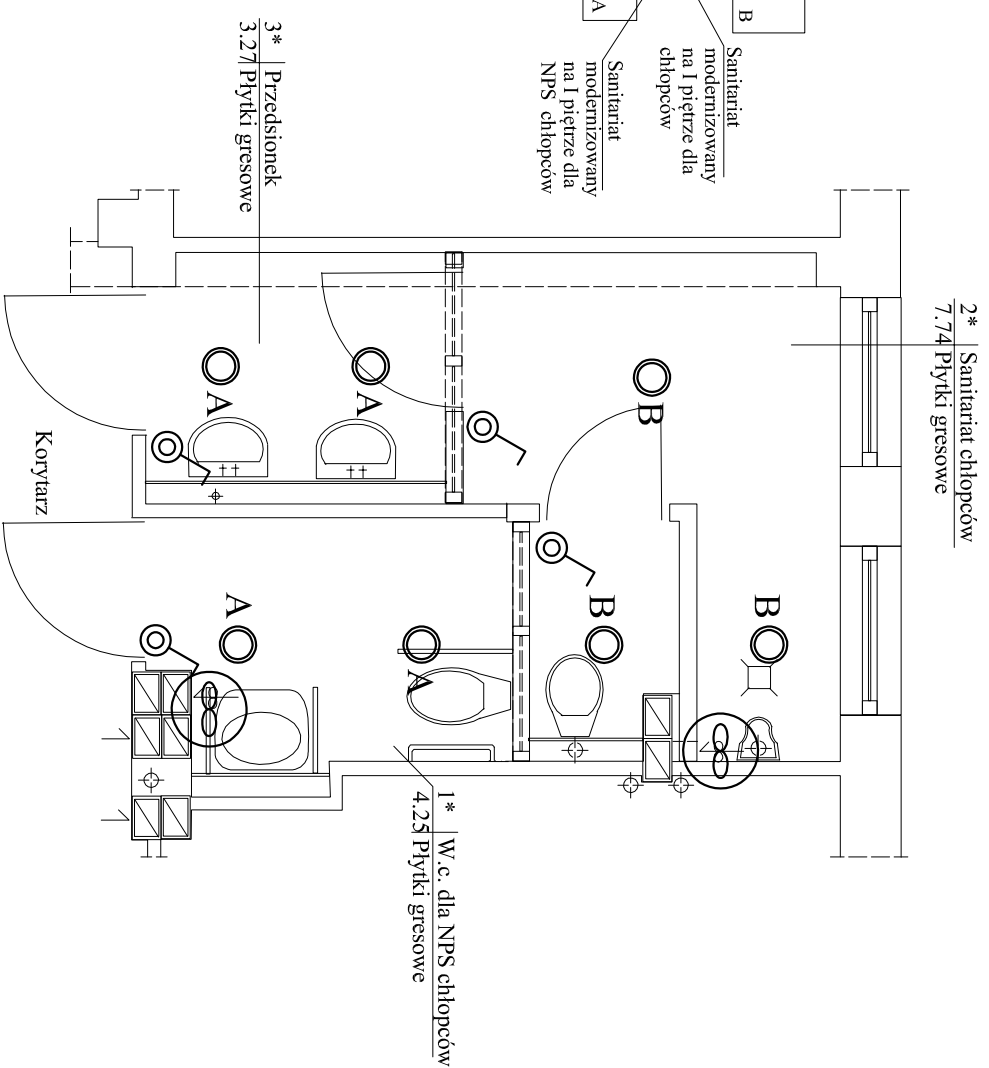
PRACOWNIA PROJEKTOWA ARCHITEKTONICZNO - KONSTRUKCYJNA		ul. MONTE CASSINO 51 85-791 Bydgoszcz tel. (052)343-27-71	
OBIEKT		NAZWA RYSUNKU	
Prace remontowe i adaptacyjne przystosowujące istniejące sanitariaty w budynkach "A" i "D" na I piętrze i w budynku "B" na II piętrze Zespołu Szkół Nr 35 w Bydgoszczy dla uczniów niepełnosprawnych oraz powrotu do funkcji pierwotnej - sanitariatu dla chłopców dla pomieszczeń przeznaczonych aktualnie dla ksero i sprzątaczek w budynku "D" na I piętrze			
Branża elektryczna	Nazwisko Projektanta	Podpis	Data
Projektant	inż. R. Kwiatek WBPP-NB-7210/6/82		08.03 2013
Opracował	mgr inż. Grzegorz Gierszewski		08.03 2013
Sprawdził	inż. T. Ambroziak 7210/265/76		08.03 2013
Skala rysunku	1 : 50	Numer rysunku	11

**UKŁAD SIECI TN-C-S**  
**Ochrona od porażen:**  
Samoczynne wyłączenie zasilania

Usytuowanie  
(1 : 2000)



Stan projektowany  
(1 : 50)



A - OPRAWA NP AMETYST PC 2x18W EVG IP65

B - OPRAWA NP AMETYST PC 2x24W EVG IP65

Łącznik jednobiegunowy 230V, 10A

Łącznik jednobiegunowy 230V, 10A IP44

Wentylator złączany z oświetleniem z opóźnieniem czasowym zasilany z obwodu oświetleniowego

#### UWAGI

Łączniki montować na wys. 1,4m, 15cm od futryny  
W łazienkach stosować osprzęt brygadzelskiej IP44  
Oprawy montować nastropowo  
Oprawy oświetleniowe zasilać z istniejącego obwodu pomieszczeń przewodem YDY pzo 3x1,5 mm<sup>2</sup> bezpośrednio z tablicy elektronicznej  
Rozdzielnia sieci z TN-C na TN-S dokonać w tablicy TE, punkt rozdzielnia uziemień R<10Ω

Przystosowanie istniejącego sanitariatu na I piętrze budynku "D" dla niepełnosprawnych chłopców oraz pomieszczeń użytkowych na sanitariat dla chłopców

PRACOWNIA PROJEKTOWA ARCHITEKTONICZNO-KONSTRUKCYJNA		ul. MONTE CASSINO 51 85-791 Bydgoszcz tel.: (052)343-27-71	
OBIEKT		NAZWA RYSUNKU	
Prace remontowe i adaptacyjne przystosowujące istniejące sanitariaty w budynkach "A" i "D" na I piętrze i w budynku "B" na II piętrze Zespołu Szkół Nr 35 w Bydgoszczy dla uczniów niepełnosprawnych oraz powrotu do funkcji pierwotnej - sanitariatu dla chłopców dla pomieszczeń przeznaczonych aktualnie dla ksero i sprzączek w budynku "D" na I piętrze			
Przystosowanie istniejącego sanitariatu na I piętrze budynku "D" dla niepełnosprawnych chłopców oraz pomieszczeń użytkowych na sanitariat dla chłopców			

Branża elektryczna	Nazwisko Projektanta	Podpis	Data
Projektant	inż. R. Kwiatek WBPP-NB-7210/6/82		08.03 2013
Opracował	mgr inż. Grzegorz Gierszewski		08.03 2013
Sprawdził	inż. T. Ambroziak 7210/265/76		08.03 2013
Skala rysunku	1 : 50	Numer rysunku	12

**UKŁAD SIECI TN-C-S**  
**Ochrona od porażen:**  
Samoczynne wyłączenie zasilania