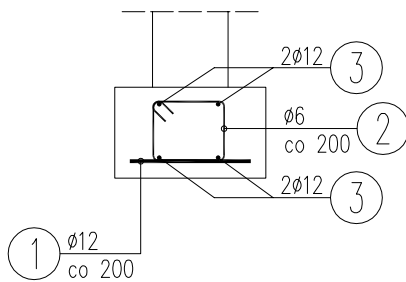
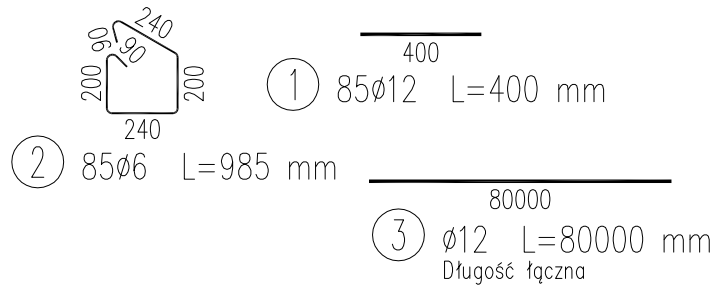
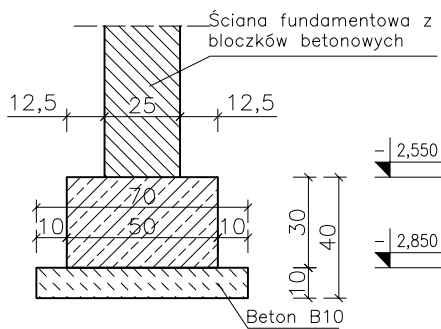


POZ.0.1.1

Ława fundamentowa



WYKAZ ZBROJENIA

Nr pręta	Średnica [mm]	Długość [mm]	Liczba w 1 elem. [szt]	Liczba ogólna [szt]	Długość ogólna [m]		Uwagi
					A-IIIIN Ø6	A-IIIIN Ø12	
Element: POZ.0.1.1			Wykonać 1 szt.				
1	Ø12	400	85	85		34	
2	Ø6	985	85	85	83,73		
3	Ø12	80000	1	1		80	Długość łączna
Długość ogólna wg średnic [m]					84	114	
Masa 1 m pręta [kg]					0,222	0,888	
Masa prętów wg średnic [kg]					18,65	101,23	
Masa całkowita [kg]					119,9		

Beton: B20 (C16/20) $V = 2,397 \text{ m}^3$

Stal zbroj.: A-IIIIN(RB500) $G = 119,9 \text{ kg}$

Otulina: 50mm

WSZELKIE PRAWA DO NINIEJSZEGO OPRACOWANIA ZASTRZEŻONE
ALL RIGHTS FOR THIS PROJECT RESERVED

Firma/firm:		PROOBIEKT	
B5-314 BYDGOSZCZ, UL. IKARA 3/16 TEL. 608462713 NIP 953-191-26-26			
Obiekt:	BUDYNEK SZKOŁY PRZEBUDOWA I ROZBUDOWA TOALET		
Lokalizacja:	Bydgoszcz 85- 120 ul. Nowodworska 13		
Inwestor:	ZESPÓŁ SZKÓŁ OGÓLNOKSZTAŁCĄCYCH nr 2 ul. Nowodworska 13 85-120 Bydgoszcz		
Faza projektu:	PROJEKT WYKONAWCZY		
Część branżowa:	KONSTRUKCJA		
Projektant:	mgr inż. Krzysztof Walczyk uprawnienia budowlane do projektowania bez ograniczeń w specjalności konstrukcyjno-budowlanej KUP/0085/PWOK/10	P O O B I E K T	
Sprawdzający:	mgr inż. Krzysztof Tołpa uprawnienia budowlane do projektowania i kierowania robotami budowlanymi bez ograniczeń w specjalności konstrukcyjno-budowlanej KUP/0036/PWOK/10		
Tytuł rysunku:	POZ.0.1.1 - ZBROJENIE TOALETY MĘSKA I DAMSKA POZIOM 0,00/-1,05	skala 1:25	nr rys. K6
		data 06.2014	

UWAGI:

1. Rysunek należy rozpatrywać łącznie z pozostałymi rysunkami branży konstrukcyjno-budowlanej oraz opisem technicznym
2. Rysunek należy rozpatrywać łącznie z rysunkami i opisem technicznym pozostałych branż