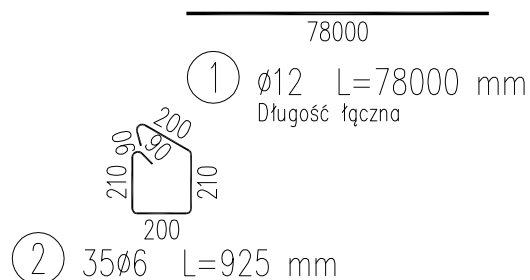
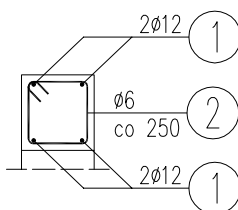
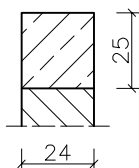


POZ.1.2.1

Wieniec 24cm x 25cm

+ | 2,478
+ | 2,228



WYKAZ ZBROJENIA

Nr pręta	Średnica [mm]	Długość [mm]	Liczba w 1 elem. [szt]	Liczba ogólna [szt]	Długość ogólna [m]		Uwagi
					B500SP Ø6	B500SP Ø12	
Element: POZ.1.2.1			Wykonać 1 szt.				
1	Ø12	78000	1	1		78	Długość łączna
2	Ø6	925	35	35	32,38		
Długość ogólna wg średnic				[m]	32	78	
Masa 1 m pręta				[kg]	0,222	0,888	
Masa prętów wg średnic				[kg]	7,1	69,26	
Masa całkowita				[kg]	76,4		

Beton: B20 (C16/20) $V = 0,539 \text{ m}^3$

Stal zbroj.: A-IIIIN (RB500) $G = 81,7 \text{ kg}$

Otulina strzemion: 20mm

UWAGI:

1. Rysunek należy rozpatrywać łącznie z pozostałymi rysunkami branży konstrukcyjno-budowlanej oraz opisem technicznym
2. Rysunek należy rozpatrywać łącznie z rysunkami i opisem technicznym pozostałych branż

WSZELKIE PRAWA DO NINIEJSZEGO OPRACOWANIA ZASTRZEŻONE
ALL RIGHTS FOR THIS PROJECT RESERVED

Firma/firm:		PROOBIEKT	
B5-314 BYDGOSZCZ, UL. IKARA 3/16 TEL. 608462713 NIP 953-191-26-26			
Obiekt:	BUDYNEK SZKOŁY PRZEBUDOWA I ROZBUDOWA TOALET		
Lokalizacja:	Bydgoszcz 85- 120 ul. Nowodworska 13		
Inwestor:	ZESPÓŁ SZKÓŁ OGÓLNOKSZTAŁCĄCYCH nr 2 ul. Nowodworska 13 85-120 Bydgoszcz		
Faza projektu:	PROJEKT WYKONAWCZY		
Część branżowa:	KONSTRUKCJA		
Projektant:	mgr inż. Krzysztof Walczyk uprawnienia budowlane do projektowania bez ograniczeń w specjalności konstrukcyjno-budowlanej KUP/0085/P/00K/10	P O O B I E K T	
Sprawdzający:	mgr inż. Krzysztof Tołpa uprawnienia budowlane do projektowania i kierowania robotami budowlanymi bez ograniczeń w specjalności konstrukcyjno-budowlanej KUP/0036/P/WOK/10		
Tytuł rysunku:	POZ.1.2.1 - ZBROJENIE TOALETY MĘSKA I DAMSKA POZIOM 0,00/-1,05	skala 1:25	nr rys. K8
		data 06.2014	