

PROJEKT TECHNICZNY

I. NAZWA PRZEDMIOTU ZAMÓWIENIA:

Remont korytarzy, klatek schodowych.

Wykonanie instalacja ciepłej wody użytkowej sanitariatów.

Remont sanitariatu personelu i dziewcząt.

Zespołu Szkół Ogólnokształcących nr4 w Bydgoszczy.

II. ZAKRES ROBÓT I OPIS TECHNICZNY ROBÓT BUDOWLANYCH.

1. Remont korytarzy i klatek schodowych.

Remont korytarzy polega na wykonaniu jednowarstwowych gładzi gipsowych ścian i sufitów malowaniu sufitów i ścian, zabudowie rurociągów centralnego ogrzewania, lakierowaniu wszystkich drzwi na korytarzu.

Istniejące osłony z płyty i tablice usunie zamawiający.

Przed przystąpieniem do robót malarskich należy zdemontować istniejące oprawy oświetleniowe. Całą istniejącą instalacje elektryczną należy ukryć w bruzdach w tynku. Belki opraw oświetleniowych należy lakierować białą emalią ftalową i po zakończeniu robót malarskich ponownie zamontować.

W tynku ścian i belek stropowych należy wykonać dylatację konstrukcji budynku. Dylatację wykonać po skuciu pasa tynku belek stropowych i ścian, wykonaniu szczeliny dylatacyjnej szerokości 10mm z kątownika z/w 30x30x3mm. Szczelinę wypełnić silikonem akrylowym.

Stropy korytarzy wykonane są z płyt stropowych, pełnych. Dla eliminacji nierówności i pęknięcia tynku na styku płyt stropowych w hallach należy wymienić tynki w pasie szerokości 20cm i wykonać bonie w nowym tynku.

Ściany podłużne korytarzy wykonane są z elementów wieloblokowych, grubości 24cm, szerokości 150cm. Na stykach płyt istnieją zarysowania, których występowanie należy wyeliminować w przyszłości. W tym celu należy wykonać nacięcia głębokości 5-6mm w tynku na całej wysokości elementu. Nacięcia wykonać tarczą szlifierską, a następnie wypełnić silikonem akrylowym i zamalować.

Należy wymienić szafki hydrantowe. Szafki hydrantowe wneńkowe – 3 szt. i szafki wiszące – 3 szt. Wszystkie szafki wyposażone z wężem półsztywnym, o długości 25m.

Powierzchnie sufitów i ścian powyżej istniejącego wymalowania olejnego należy zmyć, wykonać jednowarstwową gładź i gruntować. Gruntowanie wykonać farbą emulsyjną zmieszaną z wodą w stosunku 1:3.

Zabudowę wszystkich rurociągów instalacji co należy zabudować. Zabudowę instalacji przebiegającą pod sufitem korytarza wykonać z płyty g-k, grubości 12,5mm. Zabudowę wykonać od spodu rurociągu do sufitu. W miejscu usytuowania zaworów zamontować drzwiczki rewizyjne o wymiarach umożliwiających wymianę zaworów.

Zabudowę instalacji co przebiegającą przy posadzce hallu, na ścianie klatki schodowej wykonać z płyty OSB, gr. 14mm. Krawędzie zabudowy z płyty wykończyć kątownikiem z/g 30x30x3mm.

Malowanie sufitów wykonać białą farbą emulsyjną. Malowanie ścian powyżej istniejącej powłoki olejnej wykonać kolorową farbą emulsyjną. Malowanie kolorową farbą emulsyjną wykonać wyłącznie farbą oryginalną, mieszaną w hurtowni o jednoznacznie określonej nazwie.

Malowanie ścian do wysokości 1,50m wykonać jako **matowe**. Powłok malować **farbą ftalową alkidową matową**. Farbami ftalowymi matowymi wykonać wszystkie pozostałe roboty malarskie drzwi, balustrad, drzwi szatni. Do malowania używać wyłącznie farb ftalowych alkidowych matowych w oryginalnej kolorystyce.

Kolory farb ftalowych do wszelkich wymalowań uzgadniać z zamawiającym

Dla prawidłowego wykonania szpachlowania ścian za grzejnikami należy je zdemontować i zamontować po robotach malarskich.

W drzwiach wszystkich sanitariatów i pomieszczeń gospodarczych zamontować tuleje nawiewne o powierzchni łącznej $0,022\text{m}^2$ na jedno skrzydło drzwiowe.

Na ścianie jako ochronę ściany należy wykonać pas szerokości 60cm z płytek gresowych. Płytkami gresowymi należy wykończyć także słupy na korytarzach wszystkich kondygnacji.

Podłoże pod płytki należy przygotować ługując pas istniejącej powłoki olejnej. Ługowanie wykonać roztworem sody kaustycznej. Stężenie roztworu przyjąć zgonie z opisem na opakowaniu. Warstwę kontaktową pod klej wykonać z dwóch powłok zaprawy Atlas Cerplast. Narożniki płytek wykończyć flizówką z aluminium anodowanego.

Kolory płytek gresowych uzgodnić z zamawiającym.

Zakres robót towarzyszący remontowi obejmuje wymianę lekkiej przegrody wiatrolapu. Przegrodę wykonać jako ścianę gr. 24cm, z bloczków z betonu komórkowego.

Ściany murowane tynkować tynkiem zwykłym cementowo-wapiennym, kategorii III, a następnie szpachlować gładzią z gipsu.

W obrębie ściany należy wykonać niezbędne roboty towarzyszące – wykonać cokolik cementowy wraz z malowaniem.

Przewidziane do wymiany elementy stolarki na korytarzu pokazano na zestawieniu.

Szczegóły wykonania zawiera opis w zestawieniu.

Zakres robót towarzyszący remontowi korytarzy obejmuje wykonanie instalacji kabli głośnikowych na wszystkich kondygnacjach a także montaż uchwytów do głośników – 3 szt. Kable ukryć w bruzdach.

Przewidziano w zakresie robót towarzyszących Wymianę istniejącej nakrywy wyłazu dachowego. Otwór wyłazu dachowego zamknąć drzwiami z blachy stalowej gr, 1,2mm, malowanymi proszkowo, lub zdemontować istniejącą drabinę i zamontować opuszczane schody.

2. Instalacje ciepłej wody użytkowej:

Instalacje ciepłej wody należy wykonać w sanitariatach zaplecza sali gimnastycznej, oraz przedsiionkach sanitariatów personelu pierwszego i drugiego piętra segmentu dydaktycznego.

Instalacje wykonać z rur ocynkowanych średnicy 15mm. Włączenie rurociągu ciepłej wody przeprowadzić z pionów znajdujących się w sąsiednich pomieszczeniach. Rurociągi prowadzić na tynku za wyjątkiem ostatniego, pionowego odcinka długości ok. 1,20, który należy wykonać pod tynkiem. Na rurociągach zamontować kulowe zawory odcinające. Zakres robót obejmuje niezbędne przeróbki instalacji zimnej wody, tak aby zamontować nowe baterie. Nowe baterie zamontować na ścianach. W ramach wykonania należy wymienić umywalki, syfony i dolnopłuki.

Baterie umywalkowe montować produkcji Krakowskiej Fabryki Armatur.

Umywalki produkcji „Koło” lub „Cersanit”.

3. Remont sanitariatu personelu na parterze.

Remont sanitariatu ma **charakter kompleksowy**. W ramach remontu należy:

1. Wymienić istniejącą okładzinę z płytek ceramicznych. Usunąć zaprawę pod płytkami. Wykonać nową okładzinę z płytek gresu polerowanego. Płytki o wymiarach 30x60, gres polerowany Nowa Gala, seria STONE LIFE, I gat. Glazurę układać na wysokość 1,80m.
2. Usunąć ściankę działową gr. 6,5cm.
3. Wymienić podkład cementowy pod posadzką oraz posadzkę z płytek terakota. Nową posadzkę **oraz cokół** wykonać z płytek gresowych 30x30 cm, Nowa Gala, seria QUARZITE, I gat. Typ powierzchni – natura.
4. Wymienić istniejącą instalację zimnej wody i zamontować instalację ciepłej wody. Nowe instalacje montować pod posadzką lub bruzdach poziomych wyciętych w ścianach prefabrykowanych. W przypadku cięcia bruzd poziomych miejsca wypełniać gotową zaprawą montażową Atlas. Odpływ rurą PCV 50mm z umywalki prowadzić pod posadzką.
5. Wymienić istniejące drzwi na drzwi Porta Enduro wzór 2. Zamontować drzwi szerokości w świetle ościeżnicy 80cm. Powiększyć istniejący otwór w ścianie podłużnej do osadzenia ościeżnicy. Poszerzenie otworu nie wymaga układania nadproża.
6. Zamontować sufit podwieszany. Pod sufitem na przewodzie wentylacyjnym zamontować wentylator, ze zwłoką uruchamiany wyłącznikiem oświetlenia.
7. Baterie umywalkowe montować produkcji Krakowskiej Fabryki Armatur, umywalki produkcji „Kołło” lub „Cersanit”.
8. Adaptację instalacji elektrycznej ograniczyć do niezbędnego zakresu. Wymienić wyłączniki, gniazdka, zamontować nowe oprawy w suficie zamontować instalację zasilającą wentylator.

4. Remont sanitariatu dziewcząt na parterze.

Remont sanitariatu ma **charakter kompleksowy**. W ramach remontu należy:

1. Wymienić istniejącą okładzinę z płytek ceramicznych. Usunąć zaprawę pod płytkami. Wykonać nową okładzinę z płytek gresowych. Płytki o wymiarach 30x30, gres natura Nowa Gala, seria QUARZITE, I gat. Glazurę układać na wysokość 2,10m.
2. Wymienić podkład cementowy pod posadzką, posadzkę lastriko (przedsionek) posadzkę z płytek terakota (sanitariat). Wymienić kratkę ściekową. Izolację przeciwwilgociową posadzki wykonać z dwóch warstw zaprawy Atlas Woder S. Nową posadzkę **oraz cokół** wykonać z płytek gresowych 30x30 cm, Nowa Gala, seria QUARZITE, I gat. Typ powierzchni – natura.
3. Wymienić istniejące instalacje ciepłej i zimnej wody. Włączenie do istniejących pionów w-k. Instalacje wody zimnej i ciepłej montować pod posadzką lub bruzdach pionowych wyciętych w ścianach prefabrykowanych. W przypadku gdyby niemożliwe było rozprowadzenia instalacji pod posadzką należy prowadzić w bruzdach ścian poprzecznych. Cięcia bruzd poziomych wykonać tarczą diamentową, a miejsca wypełniać zaprawą montażową Atlas MIG. Odpływ z umywalek rurą PCV 75mm prowadzić na wierzchu.
4. Wymienić istniejące drzwi na drzwi Porta Enduro wzór 2. Zamontować drzwi z korytarza i w przedsionku. Nowe drzwi osadzić o szerokości w świetle ościeżnicy 80cm. Powiększyć istniejący otwór w ścianie podłużnej do osadzenia ościeżnicy. Poszerzenie otworu nie wymaga układania nadproża.
5. Wykonać zabudowę płytą osb gr. 14mm rurociągu centralnego ogrzewania i pionów kanalizacyjnych.
6. Zamontować 3 kabiny ustępowe. Kabiny wykonane z płyty grubości 18-20mm, wykończone **okleiną HPL grubości 0,70mm**. Wymiary kabin w świetle szerokość 90cm. Długość 115cm, wysokość 220c. Szerokość drzwi 75-80cm. Kabiny podniesione ponad posadzkę 15cm.
7. Adaptację instalacji elektrycznej ograniczyć do niezbędnego zakresu. Wymienić wyłączniki, gniazdka, zamontować nowe oprawy na suficie.
8. Rozebrać istniejące przegrody murowane wc i poszerzyć otwór w przedsionku.
9. Baterie umywalkowe montować produkcji Krakowskiej Fabryki Armatur, umywalki produkcji „Koło” lub „Cersanit”.
10. Zakres zmian sanitariatu pokazano na rzucie.

Antoni Cieśla

SPECYFIKACJA TECHNICZNA WYKONANIA I ODBIORU ROBÓT BUDOWLANYCH

1. Wykonywanie tynków trójwarstwowych.

Tynki trójwarstwowe składają się z obrzutki, narzutu i gładzi. Obrzutkę wykonać z zaprawy cementowej m 10. Do wykonywania gładzi tynków trójwarstwowych należy stosować do zaprawy piasek przesiany o uziarnieniu 0,25-0,50mm, lub piasek kwarcowy.

Tynki występujące w przedmiotowym zadaniu są tynkami uzupełniającymi, stawia się im wymagania jedynie w zakresie odchylenia płaszczyzny na długości 2,0m. Odchylenie to na długości 2,0m łaty kontrolnej nie może przekraczać 3,0mm.

Pozostałe warunki wykonania podanymi w wydawnictwie Arkady lub normach branżowych.

2. Wykonanie okładzin ściennych.

Okładziny wykonać zgodnie warunkami podanymi w wydawnictwie Arkady i normach branżowych.

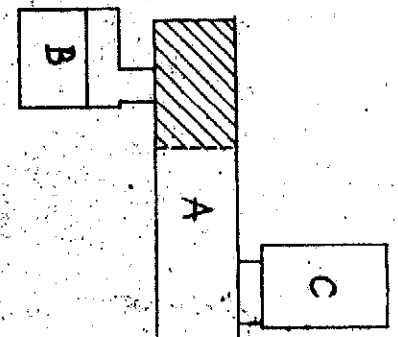
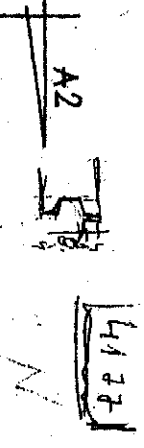
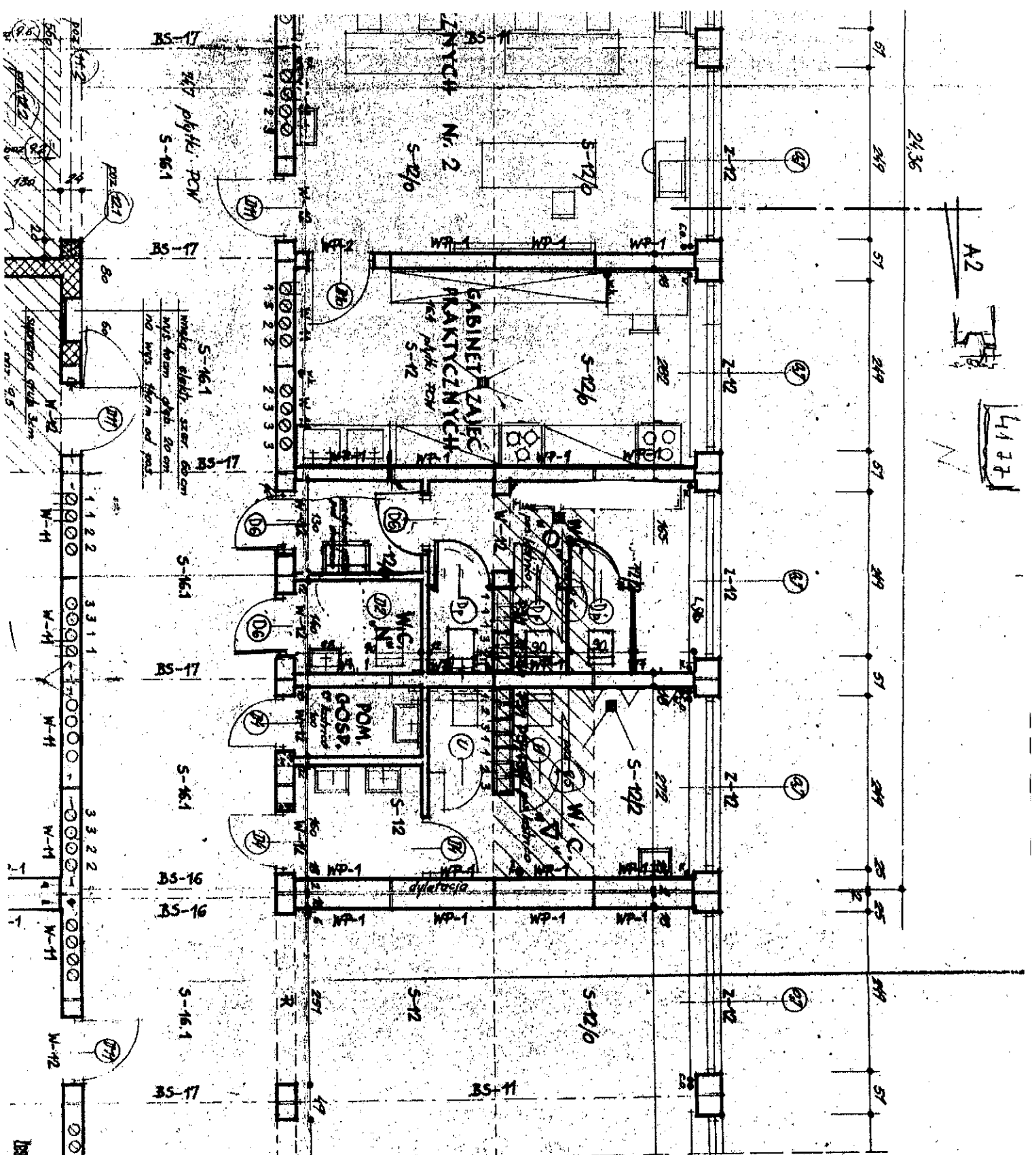
2. Roboty malarskie.

Roboty malarskie zawarte w opisie technicznym wykonać zgodnie warunkami podanymi w wydawnictwie Arkady lub normach branżowych.

3. Instalacje wodociągowo-kanalizacyjne.

Instalacje wodociągowo-kanalizacyjne wykonać zgodnie warunkami podanymi w wydawnictwie Arkady i normach branżowych.

Antoni Cieśla



D6
80/200
Dewi FORK ENDURO
waga 2.3 kpl.

Projekt: 4132
Projektant: [Signature]
Data: [Date]
Miejscowość: [Location]

Projekt architektoniczny w skali 1:100 Projektant: [Signature]

PRZEDMIAR ROBÓT

NAZWA INWESTYCJI : REMONT DRÓG KOMUNIKACYNYCH, WYKONANIE INSTALACJI CIEPŁEJ WODY SANITARIATÓW,
REMONT SANITARIATÓW NA PARTERZE.
INWESTOR : Zespół Szkół Ogólnokształcących nr 4 w Bydgoszczy
ADRES INWESTORA : Bydgoszcz, ul. Stawowa
BRANŻA : Malarskie, Instalacje wodociągowe

SPORZĄDZIŁ KALKULACJE : A. Cieśla
SPRAWDZIŁ PRZEDMIAR : A. Cieśla

DATA OPRACOWANIA : 10 Październik 2011r

Kody CPV: roboty malarskie - CPV 45442100-8, roboty tynkarskie - CPV 43422100-8,
układanie glazury -CPV 45431200-9. Instalacje - kod CPV 45431200-9

WYKONAWCA :

INWESTOR :

Data opracowania
10 Październik 2011r

Data zatwierdzenia

Lp.	Podst	Opis i wyliczenia	j.m.	Poszcz	Razem
Roboty przygotowawcze					
1	KNR 4-01 d.1.0354-10	Wykucie z muru ościeżnic stalowych lub krat drzwiowych o pow.ponad 2 m2 - ścianka wiatrolapu 11,04	m ² m ²	11.040	
				RAZEM	11.040
2	KNR 4-01 d.1.0354-04	Wykucie z muru ościeżnic drewnianych o pow.do 2 m2 - okno woźnego 1	szt. szt.	1.000	
				RAZEM	1.000
3	KNR 4-01 d.1.0354-04	Wykucie z muru ościeżnic drewnianych o pow.do 2 m2 - naświetla kierownika gospodarczego i pielęgniarki 2	szt. szt.	2.000	
				RAZEM	2.000
4	KNR 4-01 d.1.0354-05	Wykucie z muru ościeżnic drewnianych o pow.ponad 2 m2 - naświetle pedagoga 3,21	m ² m ²	3.210	
				RAZEM	3.210
5	KNR 4-01 d.1.0354-04	Wykucie z muru ościeżnic drewnianych o pow.do 2 m2 - ościeżnica drzwi pedagoga 1	szt. szt.	1.000	
				RAZEM	1.000
6	KNR 4-01 d.1.0354-05	Wykucie z muru ościeżnic drewnianych o pow.ponad 2 m2 - drzwi korytarza do sali gimnastycznej 3,36	m ² m ²	3.360	
				RAZEM	3.360
7	KNR 4-01 d.1.0354-06 analogia	Wykucie z muru ościeżnic stalowych lub krat okiennych o pow.do 1 m2 - wewnętrzne szafki hydrantowe 3	szt. szt.	3.000	
				RAZEM	3.000
8	KNR 4-01 d.1.0212-01	Rozbiórka elementów konstrukcji betonowych niezbrojonych o grub.do 15 cm 0,30	m ³ m ³	0.300	
				RAZEM	0.300
9	KNR 4-01 d.1.1306-01 analogia	Demontaż krat. Wsp. do R x 4 za wyniesienie krat z budynku 30	szt. szt.	30.000	
				RAZEM	30.000
Roboty murarskie					
10	KNR 4-01 d.2.0320-02	Obsadzenie ościeżnic stalowych o pow.otworu do 2.0 m2 w ścianach z cegiel - ościeżnica drzwi pedagoga 1,8	m ² m ²	1.800	
				RAZEM	1.800
11	KNR 4-01 d.2.0320-10	Uszczelnienie styków ościeżnic ze ścianami 10,00	m m	10.000	
				RAZEM	10.000
12	d.2.kalk. własna	Dopłata za ościeżnicę metalową szerokości 90 cm. Ościeżnica do drzwi akustycznych Dw 1	szt. szt.	1.000	
				RAZEM	1.000
13	KNR 4-01 d.2.0304-02	Uzupełnienie ścian lub zamurowanie otworów w ścianach na zaprawie cementowo-wapiennej bloczkami z betonu komórkowego - ściana wiatrolapu. 1,50	m ³ m ³	1.500	
				RAZEM	1.500
14	KNR 4-01 d.2.0303-02	Uzupełnienie ścianek z bloczków z betonu komórkowego o grub. 1/2 ceg. lub zamurowanie otworów w ścianach na zaprawie cementowo-wapiennej - otwór po naświetlu biblioteki. Zmodyfikować pozycję do murowania bloczkami z betonu komórkowego. 1,92	m ² m ²	1.920	
				RAZEM	1.920
15	KNR 4-01 d.2.0320-05	Obsadzenie szaf hydrantowych wewnętrznych 3	szt. szt.	3.000	
				RAZEM	3.000
16	d.2.kalk. własna	Dopłata za kompletną szafkę hydrantową wewnętrzną. Szafka z węzłem półsztywnym, długości 25,0m 3	szt. szt.	3.000	
				RAZEM	3.000
17	KNR 4-01 d.2.0320-10	Uszczelnienie styków ościeżnic ze ścianami 24,00	m m	24.000	
				RAZEM	24.000
18	KNR 4-01 d.2.0320-05	Obsadzenie szaf hydrantowych naściennych 3	szt. szt.	3.000	
				RAZEM	3.000

Lp.	Podst	Opis i wyliczenia	j.m.	Poszcz	Razem
19	d.2 kalk. własna	Dopłata za kompletną szafkę hydrantową naścienną. Szafka z węzłem półsztywnym, długości 25,0m	szt		
		3	szt	3.000	
				RAZEM	3.000
20	KNR 4-01 d.2 0322-02 analogia	Obsadzenie krtek wentylacyjnych w ścianach z cegieł - usunąć z nakładów cegły pełne. Kratki na korytarzu.	szt.		
		10	szt.	10.000	
				RAZEM	10.000
21	KNR 4-01 d.2 0803-05	Uzupełnienie cokolików cementowych o wys. 10 cm o dług. ponad 1 m w jednym miejscu z zatarciem na gładko - cokolik wiatrolapu.	m		
		5,40	m	5.400	
				RAZEM	5.400
22	KNR 2-02 d.2 1509-05	Dwukrotne malowanie farbą ftalową cokołów o wys.do 20cm na tynkach	m		
		5,40	m	5.400	
				RAZEM	5.400
Roboty elektryczne - oświetlenie dróg komunikacyjnych					
23	KNR 4-03 d.3 1001-04	Ręczne wykucie bruzd dla przewodów wtykowych w tynku.	m		
		300,00	m	300.000	
				RAZEM	300.000
24	KNR 4-03 d.3 0607-01 analogia	Przełożenie belek montażowych 1x20 W. Wsp. do R x 1,50 za przeniesienie i kompletację opraw. Usunąć z nakładów belki montażowe, świetlówki i zapłonki.	szt.		
		95	szt.	95.000	
				RAZEM	95.000
25	KNR 4-03 d.3 0608-10	Wymiana świetlówek w oprawach wewnętrznych (zainstalowanych) świetlówkowych i belek montażowych metalowych i z tworzyw sztucznych-każda następną. Uzupełnić nakłady o zapłonki 1,04szt/szt. Wsp. do R x 3,0	szt.		
		20	szt.	20.000	
				RAZEM	20.000
26	KNR 4-01 d.3 1213-01 kalk. własna	Lakierowanie opraw świetlówkowych. Przyjęto nakład R na 1 szt 0,10 r-g, zużycie emalii 0,10dm3/szt.	szt		
		95	szt	95.000	
				RAZEM	95.000
Instalacja głośnikowa					
27	KNR 5-08 d.4 0210-05 analogia	Przewody głośnikowe	m		
		25,00	m	25.000	
				RAZEM	25.000
28	KNR 4-01 d.4 0320-05 analogia	Montaż uchwytów do montażu głośników.	szt.		
		3	szt.	3.000	
				RAZEM	3.000
29	d.4 kalk. własna	Dopłata za uchwyt głośnikowy	szt		
		3	szt	3.000	
				RAZEM	3.000
Demontaż rurociągu gazowego					
30	KNR 4-02 d.5 0308-04 kalk. własna	Demontaż rurociągów stalowych o śr. 65-80 mm. Wsp. do R x0,65	m		
		70,00	m	70.000	
				RAZEM	70.000
Roboty tynkarskie					
31	KNR 4-01 d.6 0711-03	Uzup.tynk.zwyk.wew.kat.III z zapr.cem.-wap.na ścian.i słup.prostok.na podł.z cegły i pustaków (do 5m2 w 1 miej.)	m ²		
		15,00	m ²	15.000	
				RAZEM	15.000
32	KNR 4-01 d.6 0707-05	Wykon.tynku uzupeł.zwyk.kat.III na murach na podłożu z cegieł lub betonowym na stykach murów z ościeżnic.,opask.,listwami i cokolik.podłog.	m		
		12,00	m	12.000	
				RAZEM	12.000
33	KNR 4-01 d.6 0707-05	Wykon.tynku uzupeł.zwyk.kat.III na murach na podłożu z cegieł lub betonowym na stykach murów z ościeżnic.,opask.,listwami i cokolik.podłog.	m		
		10,00	m	10.000	
				RAZEM	10.000
34	KNR 4-01 d.6 0707-05 analogia	Tynkowanie bruzd z instalacją elektryczną	m		
		300,00	m	300.000	
				RAZEM	300.000
35	d.6 kalk. własna	Nacięcie rys dylatacyjnych w tynku. Przyjęto R=0,20r-g/m	m		

Lp.	Podst	Opis i wyliczenia	J.m.	Poszcz	Razem
		206,00	m	206.000	
				RAZEM	206.000
36	d.6 kalk. własna	Wypełnienie rys silikonem akrylowym. Przyjęto R=0,06r-g/m. M - silikon akrylowy 0,03dm3/m 206,00	m m	 206.000	 206.000
				RAZEM	206.000
37	d.6 KNR 4-01 0702-05	Odbicie tynków wewn.z zaprawy cementowo-wapiennej pasami o szer.do 20 cm - tynk na ścianach i belkach dylatacji konstrukcji. 28,80	m m	 28.800	 28.800
				RAZEM	28.800
38	d.6 KNR 4-01 0704-02	Gruntowanie powierzchni ceglanych,betonowych lub z płyt wiórowych na ścianach i stropach zaprawą cementową 6,00	m ² m ²	 6.000	 6.000
				RAZEM	6.000
39	d.6 KNR 2-02 1217-03 kalk. własna	Narożniki z kątownika g/w 30x30x3 mm. Wsp. do R x0,50. Norma zużycia stali 1,36kg/m 28,80	m m	 28.800	 28.800
				RAZEM	28.800
40	d.6 kalk. własna	Wypełnienie szczeliny dylatacyjnej silikonem akrylowym. R=0,12r-g/m. M - silikon akrylowy 0,25dm3/m 28,80	m m	 28.800	 28.800
				RAZEM	28.800
41	d.6 KNR 4-01 0705-04	Wykon.pasów tynku zwyk.kat.III o szer. do 15 cm na murach z cegieł lub ścianach z betonu pokryw.bruzdzy z osiatkowaniem siatką cięto-ciągnioną 28,80	m m	 28.800	 28.800
				RAZEM	28.800
42	d.6 KNR 4-01 0702-01	Odbicie tynków wewn.z zaprawy wapiennej pasami o szer.do 15 cm - styk płyt stropowych na hallu 35,40	m m	 35.400	 35.400
				RAZEM	35.400
43	d.6 KNR 2-02 0816-01 analogia	Bonie na stykach płyt stropowych w hollach. 35,40	m m	 35.400	 35.400
				RAZEM	35.400
44	d.6 KNR 4-01 0704-02	Gruntowanie powierzchni ceglanych,betonowych lub z płyt wiórowych na ścianach i stropach zaprawą cementową 5,30	m ² m ²	 5.300	 5.300
				RAZEM	5.300
45	d.6 KNR 4-01 0705-01	Wykon.pasów tynku zwyk.kat.III o szer. do 15 cm na murach z cegieł lub ścianach z betonu pokryw.bruzdzy uprzed.zamurów.ceglami lub dachówkami 35,40	m m	 35.400	 35.400
				RAZEM	35.400
Stolarka					
46	d.7 KNR 0-19 1022-12 analogia	Montaż drzwi z PCV bez obróbki obsadzenia - drzwi D1 - zgodnie z opisem w zestawieniu stolarki 4,00	m ² m ²	 4.000	 4.000
				RAZEM	4.000
47	d.7 KNR 0-19 1022-12 analogia	Montaż drzwi z AL bez obróbki obsadzenia - drzwi D2 - zgodnie z opisem w zestawieniu stolarki 3,30	m ² m ²	 3.300	 3.300
				RAZEM	3.300
48	d.7 KNR 0-19 1022-03 analogia	Montaż naświetli pcv o podwyższonej izolacyjności akustycznej - zgodnie z opisem w zestawieniu stolarki. Naświetla N1, N2. 6,50	m ² m ²	 6.500	 6.500
				RAZEM	6.500
49	d.7 KNR 0-19 1022-03	Montaż okna O1 1,00	m ² m ²	 1.000	 1.000
				RAZEM	1.000
50	d.7 KNR 2-02 1017-02 kalk. własna	Skrzydła drzwiowe Dw, o izolacyjności akustycznej Rw= 27 dB. (wypełnienie płytą wiórową otworową), płaskie, szerokość skrzydła 90cm.. 1	kpl kpl	 1.000	 1.000
				RAZEM	1.000
51	d.7 KNR 4-01 0920-01 analogia	Montaż tulei nawiewnych drzwi sanitariatów . Powierzchnia nawiewu nie mniejsza niż 0,022m2 12	kpl kpl	 12.000	 12.000
				RAZEM	12.000
52	d.7 KNR 4-01 0418-02 kalk. własna	Wykonanie nowej nakrywy wylazu dachowego. Zmodyfikować nakłady. Wsp. do R x 3,00 1,20	m ² m ²	 1.200	 1.200

Lp.	Podst	Opis i wyliczenia	J.m.	Poszcz	Razem
				RAZEM	1.200
53	KNR 4-01 d.70901-08 analogia	Wymiana obramienia z desek gr. 25mm wylazu dachowego. Wsp. do R x 4,00	m		
		4,00	m	4.000	
				RAZEM	4.000
54	KNR 4-01 d.70533-02	Wymiana obróbki blacharskiej obramienia wylazu dachowego	m ²		
		1,20	m ²	1.200	
				RAZEM	1.200
55	KNR 4-01 d.71208-01	Jednokrotne lakierowanie emalią olejną tynków	m ²		
		6,00	m ²	6.000	
				RAZEM	6.000
56	KNR 4-01 d.70320-01 analogia	Obsadzenie w otworze dachowym drzwi z blachy stalowej malowanej proszko- wo. Wsp. do R x 3,00	szt.		
		1	szt.	1.000	
				RAZEM	1.000
57	d.7 kalk. własna	Drzwi malowane proszkowo	szt.		
		1	szt.	1.000	
				RAZEM	1.000
Zabudowa rurociągów co.					
58	KNR 2-02 d.82004-05	Obudowa rurociągów centralnego ogrzewania.	m ²		
		90,00	m ²	90.000	
				RAZEM	90.000
59	KNR 2-02 d.82004-05 analogia	Obudowa rurociągów entralnego ogrzewania płytą OSB gr. 14mm.	m ²		
		13,00	m ²	13.000	
				RAZEM	13.000
60	KNR 2-02 d.81217-05 analogia	Obramienia zabudowy z płyty osb z kątownika g/w 35x35x4. Ciężar jednostko- wy kątownik 2kg/m. Wsp. do Rx0,3 - kątownik przykręcany.	m		
		31,30	m	31.300	
				RAZEM	31.300
61	KNR 2-02 d.81215-02	Drzwiczki i kratki,osadzone w ścianach o pow.elem.do 0.2 m2	szt.		
		3	szt.	3.000	
				RAZEM	3.000
62	KNR 0-23 d.80931-01 analogia	Nalożenie podkładowej masy tynkarskiej	m ²		
		103,70	m ²	103.700	
				RAZEM	103.700
63	KNR 0-23 d.82612-06 analogia	Przyklejenie klejem Atlas Hoter S warstwy siatki na obudowach. Zamienić od- powiednio nakłady.	m ²		
		103,70	m ²	103.700	
				RAZEM	103.700
64	KNR 2-02 d.80815-01	Wewn.gładzie gipsowe,jednowarstw.na ścianach z płyt gips.	m ²		
		103,70	m ²	103.700	
				RAZEM	103.700
Roboty malarskie korytarzy.					
65	KNR 4-01 d.91202-09	Zeskrobanie i zmycie starej farby w pomieszczeniach o pow.podłogi ponad 5 m2	m ²		
		2570,00	m ²	2570.000	
				RAZEM	2570.000
66	KNR 2-02 d.92009-04	Tynki (gładzie) jednowarstw.wewn.gr.3 mm z gipsu szpachlow.wyk.ręcz.na stropach na podłożu z tynku	m ²		
		1360,00	m ²	1360.000	
				RAZEM	1360.000
67	KNR 2-02 d.92009-02	Tynki (gładzie) jednowarstw.wewn.gr.3 mm z gipsu szpachlow.wyk.ręcz.na ścianach na podłożu z tynku	m ²		
		1210,00	m ²	1210.000	
				RAZEM	1210.000
68	NNRNKB 202 d.91134-01	Gruntowanie podłoży preparatami ATLAS UNI GRUNT"	m ²		
		2570,00	m ²	2570.000	
				RAZEM	2570.000
69	KNR 2-02 d.91505-04 kalk. własna	Gruntowanie podłoży gipsowych roztworem farby emulsyjnej. Wsp. do M 0,30.	m ²		
		2570,00	m ²	2570.000	
				RAZEM	2570.000

Lp.	Podst	Opis i wyliczenia	j.m.	Poszcz	Razem
70	KNR 4-01 d.91208-02 kalk. własna	Lugowanie farby olejnej z tynków ścian. Wsp. do R 1,50. 85,20	m ² m ²	 85.200	 85.200
				RAZEM	85.200
71	KNR 0-23 d.90931-01 analogia	Warstwa kontaktowa - nałożenie podkładowej masy tynkarskiej Atlas Cerplast. 85,20	m ² m ²	 85.200	 85.200
				RAZEM	85.200
72	KNR 2-02 d.91505-01	Dwukrotne malowanie farbami emulsyjnymi powierzchni wewnętrznych - tynków gładkich bez gruntowania. Sufity malowane farbą emulsyjną białą. 1360,00	m ² m ²	 1360.000	 1360.000
				RAZEM	1360.000
73	KNR 2-02 d.91505-01	Dwukrotne malowanie farbami emulsyjnymi powierzchni wewnętrznych - tynków gładkich bez gruntowania. Malowanie ścian farbą emulsyjną kolorową. 1210,00	m ² m ²	 1210.000	 1210.000
				RAZEM	1210.000
74	KNR 2-02 d.90829-01	Licowanie ścian płytkami na klej - przygotowanie podłoża 52,20	m ² m ²	 52.200	 52.200
				RAZEM	52.200
75	KNR 2-02 d.90829-08	Licowanie ścian płytkami gresowymi o wymiarach 30x30 cm na klej metodą zwykłą 52,20	m ² m ²	 52.200	 52.200
				RAZEM	52.200
76	d.9kalk. własna	Dopłata za flizówkę aluminiową anodowaną 102,00	m m	 102.000	 102.000
				RAZEM	102.000
77	KNR 2-02 d.90830-01	Licowanie słupów i kolumn prostokątnych i wielobocznych płytkami na klej - przygotowanie podłoża 24,30	m ² m ²	 24.300	 24.300
				RAZEM	24.300
78	KNR 2-02 d.90830-08	Licowanie słupów i kolumn prostokątnych i wielobocznych płytkami gresowymi o wymiarach 30x30 cm na klej metodą zwykłą 24,30	m ² m ²	 24.300	 24.300
				RAZEM	24.300
79	d.9kalk. własna	Dopłata za flizówkę aluminiową anodowaną 57,60	m m	 57.600	 57.600
				RAZEM	57.600
80	KNR 4-01 d.91206-05 analogia	Dwukrotne malowanie farbami ftalowymi matowymi starych tynków wewn.ścian z dwukrotnym szpachlowaniem. Zmienić w nakładach gatunek farby. 603,50	m ² m ²	 603.500	 603.500
				RAZEM	603.500
81	KNR 4-01 d.91210-10	Dwukrotne lakierowanie emalią ftalową matową olejną stolarki drzwiowej o pow. ponad 1.0 m ² . W nakładach zmienić gatunek farby. 134,50	m ² m ²	 134.500	 134.500
				RAZEM	134.500
82	KNR 4-01 d.91210-10	Dwukrotne lakierowanie emalią ftalową matową osłon z płyty osb. W nakładach zmienić gatunek farby. 13,70	m ² m ²	 13.700	 13.700
				RAZEM	13.700
83	KNR 4-01 d.91212-11	Dwukrotne malowanie farbą ftalową siatek ciągnionych i plecionych z ramkami stalowymi - zmienić w nakładach gatunek farby 8,00	m ² m ²	 8.000	 8.000
				RAZEM	8.000
84	KNR 4-01 d.91212-28	Dwukrotne malowanie farbą ftalową matową rur wodociągowych o śr.do 50 mm. Zmienić w nakładach gatunek farby. 45,90	m m	 45.900	 45.900
				RAZEM	45.900
85	KNR 4-01 d.91212-05	Dwukrotne malowanie farbą ftalową matową balustrad z prętów prostych 61,70	m ² m ²	 61.700	 61.700
				RAZEM	61.700
86	KNR 4-01 d.91207-02	Dwukrotne malowanie farbami ftalowymi cokołów, policzków biegów schodowych 410,00	m m	 410.000	 410.000
				RAZEM	410.000
87	KNR 2-02 d.91612-02	Rusztowania ramowe warszawskie 6 m rusztowania do malowania ostatniej kondygnacji klatek schodowych. 27,60	m ² m ²	 27.600	 27.600
				RAZEM	27.600
88	KNR 4-02 d.90521-01	Demontaż grzejnika stalowego płytowego jednorzędowego GP-2 i GP-4 10	kpl. kpl.	 10.000	 10.000

Lp.	Podst	Opis i wyliczenia	j.m.	Poszcz	Razem
				RAZEM	10.000
89	KNR 2-15 d.90419-01	Montaż grzejnika stalowego jednopłytowe. Nakłady bez kosztu grzejnika. 10	kpl. kpl.	10.000	
				RAZEM	10.000
Roboty malarskie sali aerobiku					
90	KNR 4-01 d.101210-08	Dwukrotne lakierowanie emalią ftalową okien natrysków 17,60	m ² m ²	17.600	
				RAZEM	17.600
Instalacja ciepłej wody sanitariatów zaplecza sali gimnastycznej i sanitariatów personelu pierwszego i drugiego piętra.					
91	KNR 4-02 d.110235-06	Demontaż umywalki 5	kpl. kpl.	5.000	
				RAZEM	5.000
92	KNR 4-02 d.110235-08	Demontaż ustępu z miską fajansową 5	kpl. kpl.	5.000	
				RAZEM	5.000
93	KNR 4-02 d.110105-01	Wymiana odcinka rury stalowej ocynkowanej o śr. 15-20 mm 5	msc. msc.	5.000	
				RAZEM	5.000
94	KNR 4-02 d.110109-01	Wymiana podejścia dopływowego pod zawór czerpalny,hydrant i baterie o śr. 15 mm 5	szt. szt.	5.000	
				RAZEM	5.000
95	KNR 2-15 d.110104-01	Rurociągi w instalacjach wodociagowych o śr.nomin. 15 mm stalowe ocynkow.o łącz.gwintow., na ścianach w bud.niemieszkalnych 40,00	m m	40.000	
				RAZEM	40.000
96	KNR 2-15 d.110107-01	Dodatkowe nakłady na wykonanie podejść dopływowych do zaworów wypływowych,baterii,hydrantów,mieszaczy itp. o śr.nominalnej 15 mm. Usunąć z nakładów rury instalacyjne i haki. 5	szt. szt.	5.000	
				RAZEM	5.000
97	KNR 2-15 d.110110-01	Próba szczelnosci instalacji wodociagowych w budynkach mieszkalnych (rurociąg o śr.do 65 mm) 8,00	m m	8.000	
				RAZEM	8.000
98	KNR 2-15 d.110112-01 analogia	Zawory przelotowe i zwrotne sieci wodociagowych o śr.nom. 15 mm. Usunąć z nakładów rury instalacyjne. 5	szt. szt.	5.000	
				RAZEM	5.000
99	KNR 2-15 d.110115-01	Baterie umywalkowe lub zmywakowe ściennie o śr.nom. 15 mm 5	szt. szt.	5.000	
				RAZEM	5.000
100	KNR 4-02 d.110212-03	Wymiana podejścia z rur z PCW o śr. 50 mm łączonych metodą klejenia 5	msc. msc.	5.000	
				RAZEM	5.000
101	KNR 2-15 d.110221-02	Montaż umywalk pojedynczych porcelanowych z syfonem gruszkowym 5	szt. szt.	5.000	
				RAZEM	5.000
102	KNR 2-15 d.110224-02	Montaż ustępów pojedynczych z płuczkami z tworzyw sztucznych lub porcelany 'dolnoptuk' lub W-70. Usunąć z nakładów muszle ustępowe. Muszle z demontażu. Wsp. do R 1,4. 5	kpl. kpl.	5.000	
				RAZEM	5.000
103	KNR 4-01 d.110333-08	Przebicie otworów w ścianach z cegieł o grub. 1/2 ceg. na zaprawie cementowo-wapiennej 5	szt. szt.	5.000	
				RAZEM	5.000
104	KNR 4-01 d.110339-02	Wykucie bruzd pionowych 1/4x1 ceg. w ścianach z cegieł na zaprawie cementowo-wapiennej 7,50	m m	7.500	
				RAZEM	7.500
105	KNR 4-01 d.110326-04	Zamurowanie bruzd pionowych o szer.1 ceg. z przewodami instalacyjnymi w ścianach z cegieł 7,50	m m	7.500	
				RAZEM	7.500
106	KNR 4-01 d.110705-05	Wykon.pasów tynku zwyk.kat.III o szer. do 30 cm na murach z cegieł lub ścianach z betonu pokryw.bruzdę z osiatkowaniem siatką cięto-ciagnioną 7,50	m m	7.500	
				RAZEM	7.500

Lp.	Podst	Opis i wyliczenia	j.m.	Poszcz	Razem
107	KNR 4-01 d.110819-01	Wymiana lub uzupełnienie płytek okładzinowych ściennych glazurowanych 15x15 cm - pierwsza 5	pyłt. pyłt.	5.000	5.000
				RAZEM	5.000
108	KNR 4-01 d.110819-02	Wymiana lub uzupełnienie płytek okładzinowych ściennych glazurowanych 15x15 cm - każda nast. 60	pyłt. pyłt.	60.000	60.000
				RAZEM	60.000
Remont sanitariatu personelu na parterze.					
109	KNR 4-01 d.120354-04	Wykucie z muru ościeżnic drewnianych o pow.do 2 m2 1	szt. szt.	1.000	1.000
				RAZEM	1.000
110	KNR 4-02 d.120521-01	Demontaż grzejnika stalowego płytowego jednorzędowego GP-2 i GP-4 1	kpl. kpl.	1.000	1.000
				RAZEM	1.000
111	KNR 2-15 d.120419-01	Montaż grzejnika stalowego jednopłytkowe. Nakłady bez kosztu grzejnika. 1	kpl. kpl.	1.000	1.000
				RAZEM	1.000
112	KNR 4-01 d.120212-03	Rozbiórka elementów konstrukcji betonowych zbrojonych 1	m ³ m ³	1.000	1.000
				RAZEM	1.000
113	KNR 4-02 d.120114-01	Demontaż rurociągu stalowego ocynkowanego o śr. 15-20 mm 3,00	m m	3.000	3.000
				RAZEM	3.000
114	KNR 4-01 d.120348-03	Rozebranie ścianki z cegieł o grub. 1/2 ceg. na zaprawie cementowo-wapiennej 2,40	m ² m ²	2.400	2.400
				RAZEM	2.400
115	KNR 4-01 d.120208-01	Przebicie otworów o pow.do 0.05 m2 do kratki wentylacyjnej 1	szt. szt.	1.000	1.000
				RAZEM	1.000
116	KNR 4-01 d.120701-03 kalk. własna	Odbicie glazury razem z podłożem z tynku 10,15	m ² m ²	10.150	10.150
				RAZEM	10.150
117	KNR 4-01 d.120804-07 kalk. własna	Zerwanie posadzki z terakoty i zerwanie podkładu cementowego 2,80	m ² m ²	2.800	2.800
				RAZEM	2.800
118	KNR 4-01 d.120339-02	Wykucie bruzd pionowych 1/4x1 ceg. w ścianach z cegieł na zaprawie cementowo-wapiennej 3,00	m m	3.000	3.000
				RAZEM	3.000
119	KNR 4-01 d.120326-04	Zamurowanie bruzd pionowych o szer.1 ceg. z przewodami instalacyjnymi w ścianach z cegieł 3,00	m m	3.000	3.000
				RAZEM	3.000
120	KNR 4-01 d.120705-05	Wykon.pasów tynku zwyk.kat.III o szer. do 30 cm na murach z cegieł lub ścianach z betonu pokryw.bruzdę z osiatkowaniem siatką cięto-ciągnioną 3,00	m m	3.000	3.000
				RAZEM	3.000
121	KNR-W 2-15 d.120112-01	Rurociągi z tworzyw sztucznych (PP, PE, PB) o śr. zewnętrznej 20 mm o połączeniach zgrzewanych, na ścianach w budynkach niemieszkalnych 6,00	m m	6.000	6.000
				RAZEM	6.000
122	KNR-W 2-15 d.120116-01	Dodatki za podejścia dopływowe w rurociągach z tworzyw sztucznych do zaworów czepalnych, baterii, mieszaczy, hydrantów itp. o połączeniu sztywnym o śr. zewnętrznej 20 mm 5	szt. szt.	5.000	5.000
				RAZEM	5.000
123	KNR-W 2-15 d.120130-02	Zawory przelotowe i zwrotne instalacji wodociągowych z rur stalowych o śr. nominalnej 20 mm 3	szt. szt.	3.000	3.000
				RAZEM	3.000
124	KNR 2-15 d.120110-01	Próba szczelności instalacji wodociągowych w budynkach mieszkalnych (rurociąg o śr.do 65 mm) 4,00	m m	4.000	4.000
				RAZEM	4.000
125	d.12kalk. własna	Cięcie tarczą diamentową w żelbetowym elemencie poprzecznym bruzdy o wymiarach 7x7cm	m cię- cia		

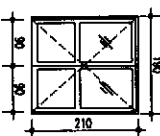
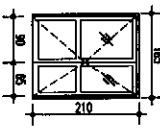

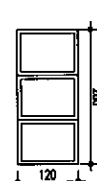
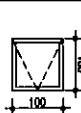
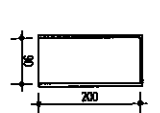
Lp.	Podst	Opis i wyliczenia	j.m.	Poszcz	Razem
		2,00	m cię- cia	2.000	
				RAZEM	2.000
126	KNR-W 4-02 d.120202-01	Wymiana trójnika żeliwnego kanalizacyjnego kielichowego o śr. 50 mm	szt.		
		1,00	szt.	1.000	
				RAZEM	1.000
127	KNR-W 4-02 d.120212-06	Wymiana podejścia z rur z PVC o śr. 50 mm łączonych metodą wciskową - umywalka	msc.		
		1,00	msc.	1.000	
				RAZEM	1.000
128	KNR-W 4-02 d.120212-08	Wymiana podejścia z rur z PVC o śr. 110 mm łączonych metodą wciskową - muszla ustępowa	msc.		
		1,00	msc.	1.000	
				RAZEM	1.000
129	KNR 2-15 d.120205-02	Montaż rurociągów z PCW o śr. 50 mm na ścianach złączeniem metodą wcis- kową	m		
		2,00	m	2.000	
				RAZEM	2.000
130	KNR 4-01 d.120208	Zeskrobanie i zmycie starej farby w pomieszczeniach o pow. podłogi do 5 m2	m ²		
		10,05	m ²	10.050	
				RAZEM	10.050
131	KNR 4-01 d.120713-03	Przecieranie istniejących tynków wewnętrznych - powierzchnia tynku po zerwa- nej okładzinie glazura	m ²		
		10,15	m ²	10.150	
				RAZEM	10.150
132	KNR 4-01 d.120803-01	Uzupełnienie posadzki cementowej o pow. 1.0-5.0 m2 w jednym miejscu z za- tarcie na ostro	m ²		
		3,00	m ²	3.000	
				RAZEM	3.000
133	KNR 4-01 d.120704-02 analogia	Izolacja przeciwwilgociowa posadzki. Izolacja z modyfikowanej zaprawy Atlas Woder S	m ²		
		3,00	m ²	3.000	
				RAZEM	3.000
134	KNR-W 2-02 d.122702-01	Sufity podwieszane o konstrukcji metalowej z wypełnieniem płytami z włókien mineralnych	m ²		
		3,00	m ²	3.000	
				RAZEM	3.000
135	KNR 2-02 d.120829-11 kalk. własna	Licowanie ścian płytkami 30x60 Nowa Gala serii Stone Life poler I gatunek. Wsp. Do R x 2,50	m ²		
		10,85	m ²	10.850	
				RAZEM	10.850
136	KNR 4-01 d.120320-02 kalk. własna	Obsadzenie ościeżnic stalowych drzwi Porta Enduro. Wsp. do R x2,50	m ²		
		1,20	m ²	1.200	
				RAZEM	1.200
137	KNR 2-02 d.121017-01 kalk. własna	Skrzydła drzwiowe szerokości w świetle 80cm Porta Enduro wzór 2, klamka z szyldem. panel dolny wentylacyjny + ościeżnica. Wsp. do R x3,0	kpl		
		1	kpl	1.000	
				RAZEM	1.000
138	KNR 2-02 d.121118-09 kalk. własna	Posadzki płytkowe z kamieni sztucznych; płytki 30x30 cm układane na klej metodą kombinowaną. Wsp do R x 2,00. Płytki gresowe Nowa Gala seria Qua- rzite 30x30, natura, I gatunek	m ²		
		3,0	m ²	3.000	
				RAZEM	3.000
139	d.12kalk. własna	Dopłata za cokolik 8x30 Nowa Gala Quarzite	szt.		
		20	szt.	20.000	
				RAZEM	20.000
140	KNR 4-02 d.120121-02	Wymiana baterii umywalkowej ze spustem otwieranym dźwignią	szt.		
		1	szt.	1.000	
				RAZEM	1.000
141	KNR 4-02 d.120219-02	Wymiana umywalki fajansowej ze wspomnikiem z syfonem z tworzywa	kpl.		
		1	kpl.	1.000	
				RAZEM	1.000
142	KNR 2-15 d.120221-02 analogia	Montaż półpostumentu do umywalki. Zmienić odpowiednio nakłady.	szt.		
		1	szt.	1.000	
				RAZEM	1.000

Lp.	Podst	Opis i wyliczenia	j.m.	Poszcz	Razem
143	KNR 4-02 d.120223-03	Wymiana ustępu z miską fajansową 'Kompakt'	kpl.		
		1	kpl.	1.000	
				RAZEM	1.000
144	KNR 4-03 d.120401-01	Wymiana puszek podtynkowych o śr. do 60 mm - przekrój przewodów do 2.5 mm ² - 1 odgałęzienie	szt.		
		2	szt.	2.000	
				RAZEM	2.000
145	KNR 4-03 d.120501-01	Wymiana łączników warstwowych do 25 A (do 2 przyłączanych przewodów) na betonie	szt.		
		1	szt.	1.000	
				RAZEM	1.000
146	KNR 4-03 d.120606-01	Wymiana opraw świetłkowych z blachy stalowej z kloszem z tworzyw szt. lub rastrem metalowym względnie z tworzyw szt. 1x20 W	szt.		
		2	szt.	2.000	
				RAZEM	2.000
147	KNR 2-02 d.122009-02	Tynki (gładzie) jednowarstw.wewn.gr.3 mm z gipsu szpachlow.wyk.ręcz.na ścianach na podłożu z tynku	m ²		
		6,80	m ²	6.800	
				RAZEM	6.800
148	NNRNKB 202 d.121134-01	Gruntowanie podłoży preparatami ATLAS UNI GRUNT"	m ²		
		6,80	m ²	6.800	
				RAZEM	6.800
149	KNR 2-02 d.121505-01	Dwukrotne malowanie farbami emulsyjnymi powierzchni wewnętrznych - tynków gładkich bez gruntowania. Malowanie ścian farbą emulsyjną kolorową.	m ²		
		6,80	m ²	6.800	
				RAZEM	6.800
150	kalk. własna	Wentylator indywidualny, ze zwłoką. Wszystkie nakłady	kpl.		
		1	kpl.	1.000	
				RAZEM	1.000
Remont sanitariatu dziewcząt na parterze.					
151	KNR 4-01 d.130354-04	Wykucie z muru ościeżnic drewnianych o pow.do 2 m ²	szt.		
		2	szt.	2.000	
				RAZEM	2.000
152	KNR 4-01 d.130212-03	Rozbórka elementów konstrukcji betonowych zbrojonych	m ³		
		1	m ³	1.000	
				RAZEM	1.000
153	KNR 4-01 d.130348-03	Rozebranie ścianki z cegieł o grub. 1/2 ceg. na zaprawie cementowo-wapiennej. Wsp. do R 5.	m ²		
		3,50	m ²	3.500	
				RAZEM	3.500
154	KNR 4-02 d.130114-01	Demontaż rurociągu stalowego ocynkowanego o śr. 15-20 mm	m		
		16,00	m	16.000	
				RAZEM	16.000
155	KNR 4-01 d.130701-03 kalk. własna	Odbicie glazury razem z podłożem z tynku	m ²		
		24,15	m ²	24.150	
				RAZEM	24.150
156	KNR 4-01 d.130807-04 kalk. własna	Zerwanie posadzek lub okładzin z masy lastrykowej	m ²		
		2,60	m ²	2.600	
				RAZEM	2.600
157	KNR 4-01 d.130804-07 kalk. własna	Zerwanie podkładu cementowego	m ²		
		2,80	m ²	2.800	
				RAZEM	2.800
158	KNR 4-01 d.130804-07 kalk. własna	Zerwanie posadzki z terakoty i zerwanie podkładu cementowego	m ²		
		10,15	m ²	10.150	
				RAZEM	10.150
159	KNR 4-01 d.130339-02	Wykucie bruzd pionowych 1/4x1 ceg. w ścianach z cegieł na zaprawie cementowo-wapiennej	m		
		10,15	m	10.150	
				RAZEM	10.150
160	KNR 4-01 d.130326-04	Zamurowanie bruzd pionowych o szer.1 ceg. z przewodami instalacyjnymi w ścianach z cegieł	m		
		6,00	m	6.000	
				RAZEM	6.000

Lp.	Podst	Opis i wyliczenia	J.m.	Poszcz	Razem
161	KNR 4-01 d.130322-02	Obsadzenie krtek wentylacyjnych w ścianach z cegieł. Usunąć z nakładów cegły. 2	szt. szt.	2.000	2.000
				RAZEM	2.000
162	KNR 4-01 d.130705-05	Wykon.pasów tynku zwyk.kat.III o szer. do 30 cm na murach z cegieł lub ścianach z betonu pokryw.brzudy z osiatkowaniem siatką cięto-ciągnioną 6,00	m m	6.000	6.000
				RAZEM	6.000
163	KNR-W 2-15 d.130112-01	Rurociągi z tworzyw sztucznych (PP, PE, PB) o śr. zewnętrznej 20 mm o połączeniach zgrzewanych, na ścianach w budynkach niemieszkalnych 16,00	m m	16.000	16.000
				RAZEM	16.000
164	KNR-W 2-15 d.130116-01	Dodatki za podejścia dopływowe w rurociągach z tworzyw sztucznych do zaworów czterpalnych, baterii, mieszaczy, hydrantów itp. o połączeniu sztywnym o śr. zewnętrznej 20 mm 8	szt. szt.	8.000	8.000
				RAZEM	8.000
165	KNR-W 2-15 d.130130-02	Zawory przelotowe i zwrotne instalacji wodociągowych z rur stalowych o śr. nominalnej 20 mm 8	szt. szt.	8.000	8.000
				RAZEM	8.000
166	KNR 2-15 d.130107-07	Dodatkowe nakłady na wykonanie podejść dopływowych do płuczek ustępowych elastycznych metalowych o śr.nom. 15 mm 3	szt. szt.	3.000	3.000
				RAZEM	3.000
167	kalk. własna	Cięcie tarczą diamentową w żelbetowym elemencie poprzecznym bruzdy o wymiarach 7x7cm 6,00	m cię- cia m cię- cia	6.000	6.000
				RAZEM	6.000
168	KNR 2-15 d.130110-01	Próba szczelności instalacji wodociągowych w budynkach mieszkalnych (rurociąg o śr.do 65 mm) 16,00	m m	16.000	16.000
				RAZEM	16.000
169	KNR 4-02 d.130216-07 analogia	Wymiana wpustu ściekowego na wpust podłogow ze stali ko o śr. 50 mm 1	szt. szt.	1.000	1.000
				RAZEM	1.000
170	KNR-W 4-02 d.130202-01	Wymiana trójnika żelwnego kanalizacyjnego kielichowego o śr. 50 mm 4	szt. szt.	4.000	4.000
				RAZEM	4.000
171	KNR-W 4-02 d.130212-06	Wymiana podejścia z rur z PVC o śr. 50 mm łączonych metodą wciskową - umywalka 4	msc. msc.	4.000	4.000
				RAZEM	4.000
172	KNR-W 4-02 d.130212-08	Wymiana podejścia z rur z PVC o śr. 110 mm łączonych metodą wciskową - muszla ustępowa 3	msc. msc.	3.000	3.000
				RAZEM	3.000
173	KNR 2-15 d.130205-02	Montaż rurociągów z PCW o śr. 50 mm na ścianach złączeniem metodą wciskową 4,00	m m	4.000	4.000
				RAZEM	4.000
174	KNR 4-01 d.131202-08	Zeskrobanie i zmycie starej farby w pomieszczeniach o pow.podłogi do 5 m2 50,00	m ² m ²	50.000	50.000
				RAZEM	50.000
175	KNR 4-01 d.130713-03 kalk. własna	Przecieranie istniejących tynków wewnętrznych - powierzchnia po zerwanej okładzinie glazura 24,15	m ² m ²	24.150	24.150
				RAZEM	24.150
176	KNR 4-01 d.130803-01	Uzupełnienie posadzki cementowej o pow. 1.0-5.0 m2 w jednym miejscu z zatarciem na ostro 12,80	m ² m ²	12.800	12.800
				RAZEM	12.800
177	KNR 4-01 d.130704-02 analogia	Izolacja przeciwwilgociowa posadzki. Izolacja z modyfikowanej zaprawy Atlas Woder S 12,80	m ² m ²	12.800	12.800
				RAZEM	12.800
178	KNR 2-02 d.130829-11 kalk. własna	Licowanie ścian płytkami 30x30 Nowa Gala serii Quarzite natura, I gatunek. Wsp. Do R x 2,50 45,00	m ² m ²	45.000	45.000
				RAZEM	45.000

Lp.	Podst	Opis i wyliczenia	j.m.	Poszcz	Razem
179	KNR 4-01 d.130320-02 kalk. własna	Obsadzenie ościeżnic stalowych drzwi Porta Enduro. Wsp. do R x2,50 3,20	m ² m ²	 3.200	
				RAZEM	3.200
180	KNR 2-02 d.131017-01 kalk. własna	Skrzydła drzwiowe szerokości w świetle 80cm Porta Enduro wzór 2, klamka z szyldem. panel dolny wentylacyjny + ościeżnica. Wsp. do R x3,0 2	kpl kpl	 2.000	
				RAZEM	2.000
181	KNR 2-02 d.131118-09 kalk. własna	Posadzki płytkowe z kamieni sztucznych; płytki 30x30 cm układane na klej metodą kombinowaną. Wsp do R x 2,00. Płytki gresowe Nowa Gala seria Quarzite 30x30, natura, I gatunek 12,80	m ² m ²	 12.800	
				RAZEM	12.800
182	d.13kalk. własna	Dopłata za cokolik 8x30 Nowa Gala Quarzite 80	szt. szt.	 80.000	
				RAZEM	80.000
183	KNR 4-02 d.130121-02	Wymiana baterii umywalkowej ze spustem otwieranym dźwignią 3	szt. szt.	 3.000	
				RAZEM	3.000
184	KNR 4-02 d.130219-02	Wymiana umywalki fajansowej ze wspornikiem z syfonem z tworzywa 3	kpl. kpl.	 3.000	
				RAZEM	3.000
185	KNR 2-15 d.130221-02 analogia	Montaż półpostumentu do umywalki. Zmienić odpowiednio nakłady. 3	szt. szt.	 3.000	
				RAZEM	3.000
186	KNR 4-02 d.130223-03	Wymiana ustępu z miską fajansową 'Kompakt' 3	kpl. kpl.	 3.000	
				RAZEM	3.000
187	KNR 4-03 d.130401-01	Wymiana puszek podtynkowych o śr. do 60 mm - przekrój przewodów do 2.5 mm ² - 1 odgałęzienie 4	szt. szt.	 4.000	
				RAZEM	4.000
188	KNR 4-03 d.130501-01	Wymiana łączników warstwowych do 25 A (do 2 przyłączanych przewodów) na betonie 4	szt. szt.	 4.000	
				RAZEM	4.000
189	KNR 4-03 d.130606-01	Wymiana opraw świetłówkowych z blachy stalowej z kloszem z tworzyw szt.lub rastrem metalowym względnie z tworzyw szt. 1x20 W 4	szt. szt.	 4.000	
				RAZEM	4.000
190	KNR 2-02 d.132004-05 analogia	Obudowa rurociągu centralnego ogrzewania i pionów kanalizacyjnych płytą OSB gr.14mm. 5,80	m ² m ²	 5.800	
				RAZEM	5.800
191	KNR 2-02 d.131217-05 analogia	Obramienia zabudowy z płyty osb z kątownika g/w 35x35x4. Ciężar jednostkowy kątownik 2kg/m. Wsp. do Rx0,3 - kątownik przykręcany. 2,80	m m	 2.800	
				RAZEM	2.800
192	KNR 2-02 d.131215-02	Drzwiczki rewizyjne zabudowy rurociągu co i pionów kanalizacyjnych 3	szt. szt.	 3.000	
				RAZEM	3.000
193	KNR 2-02 d.132009-02	Tynki (gładzie) jednowarstw.wewn.gr.3 mm z gipsu szpachlow.wyk.ręcz.na ścianach na podłożu z tynku 26,00	m ² m ²	 26.000	
				RAZEM	26.000
194	NNRNKB 202 d.131134-01	Gruntowanie podłoży preparatami ATLAS UNI GRUNT" 26,00	m ² m ²	 26.000	
				RAZEM	26.000
195	KNR 2-02 d.131505-01	Dwukrotne malowanie farbami emulsyjnymi powierzchni wewnętrznych - tynków gładkich bez gruntowania. Malowanie sufitu i ścian farbą emulsyjną białą 26,00	m ² m ²	 26.000	
				RAZEM	26.000
196	d.13kalk. własna	Montaż kabin ustępowych. 3	kpl kpl	 3.000	
				RAZEM	3.000

Lp.	Podst	Opis i wyliczenia	J.m.	Poszcz	Razem
197		Montaż nawiewników o regulacji ręcznej w oknie	kpl		
d.13	kalk. własna	2	kpl	2.000	
				RAZEM	2.000

RODZAJ WYROBU	Drzwi PCW	Drzwi aluminiowe	Okna PCW	Okna PCW	Drzwi pływające	
SYMBOL	D1	D2	N1	N2	O1	
WIDOK, WYMIARY ZEWNĘTRZNE						
LOKALIZACJA	Widztolop	korpusz sali gimn.	Kor. gosp., pielęgnianka	Pedagog	Wozny	
LOŚĆ SZTUK	1	1	2	1	1	
OPIS	Szkłone szkłem zespolonym 4/16/4, bezpiecznym, bezbarwnym, grubość zespolenia 10 mm, 90 cm w świetle.	Szkłone szkłem pojedynczym, bezpiecznym, bezbarwnym, grubość 6 mm, 90x95 cm, drzwi opanoczone.	Wskazówka o podwyższonej izolacyjności cieplnej i akustycznej, Nr=2/103, szklenie zespolonym 4/16/8, profil białe.	Wskazówka o podwyższonej izolacyjności cieplnej i akustycznej, Nr=2/103, szklenie zespolonym 4/16/8, profil białe.	Szkłone szkłem emp. 4/16/4, bezpiecznym, bezbarwnym, 100x80 cm, drzwi opanoczone.	Drzwi z wypełnieniem pianką poliuretanową, izol. dźwiękowa Nr=2/103.

ZESTAWIENIE OKIEN I DRZWI 1:100

Zakład Projektowania i Nadzoru „EFEKT-BUD” A. Cieśla ul. Powalisza 2/35 Bydgoszcz	
Inwestor	Zespół Szkół Ogólnoszkolnych nr 4 m. Kadziernia Wielkiego w Bydgoszczy 85-323 Bydgoszcz, ul. Słowika 39
Zadanie	Remont korpusz i klatek schodowych w Zespole Szkół Ogólnoszkolnych nr 4 w Bydgoszczy
Nazwa rys.	Zestawienie okien i drzwi
Projektant	mgr inż. A. Cieśla upr. UM-NB-7210/134/94
Opracował	techn. P. Miłośki
Branz: architektura	Data: 07.10.2011; Skala 1:100 Nr rys. 1