

- UWAGI:**
1. W sali oddziału przedszkolnego nr 1 i 2 oraz toalecie przy oddziałach przedszkolnych zdemontować istniejącą instalację elektryczną (przewody aluminiowe) i zdać do utylizacji.
 2. Z pobliskiej tablicy bezpiecznikowej wyprowadzić nowy obwód dla oświetlenia oraz nasad hybrydowych dla sali nr 1 i 2 kablem typu YDYżo 3(4)x1,5mm². Obwód oświetleniowy zabezpieczyć bezpiecznikiem typu S301 B10 oraz zabezpieczeniem różnicowo-prądowym P302 25/0,03.
 3. Z pobliskiej tablicy bezpiecznikowej wyprowadzić nowy obwód oświetleniowy dla zmywalni, wydawki i toalet kablem typu YDYżo 3(4)x1,5mm². Obwód oświetleniowy zabezpieczyć bezpiecznikiem typu S301 B10 oraz zabezpieczeniem różnicowo-prądowym P302 25/0,03.
 4. Z pobliskiej tablicy bezpiecznikowej wyprowadzić nowy obwód oświetlenia awaryjnego i ewakuacyjnego kablem typu YDYżo 3x1,5mm². Obwód oświetleniowy zabezpieczyć bezpiecznikiem typu S301 B6 oraz zabezpieczeniem różnicowo-prądowym P302 16/0,03.
 5. Z pobliskiej tablicy bezpiecznikowej wyprowadzić nowy obwód dla gniazd ogólnego przeznaczenia dla sali nr 1 i 2 (L1), zmywalni i wydawki (L2) kablem typu YDYżo 3x2,5mm². Każdy z obwodów gniazd zabezpieczyć bezpiecznikiem typu S301 B16 oraz wspólnym zabezpieczeniem różnicowo-prądowym P304 40/0,03. Dla zmywarki wyprowadzić kabel typu YDYżo 5x2,5 i zabezpieczyć bezpiecznikiem typu S303 B16 oraz zabezpieczeniem różnicowo-prądowym P304 40/0,03.
 6. Z pobliskiej tablicy bezpiecznikowej wyprowadzić nowy obwód dla zasilania systemu dostępu i rejestracji Micromade kablem typu YDYżo 3x1,5mm². Ww. obwód zabezpieczyć bezpiecznikiem typu S301 B10 oraz zabezpieczeniem różnicowo-prądowym P302 25/0,03.

Montaż systemu dostępu i rejestracji firmy Micromade

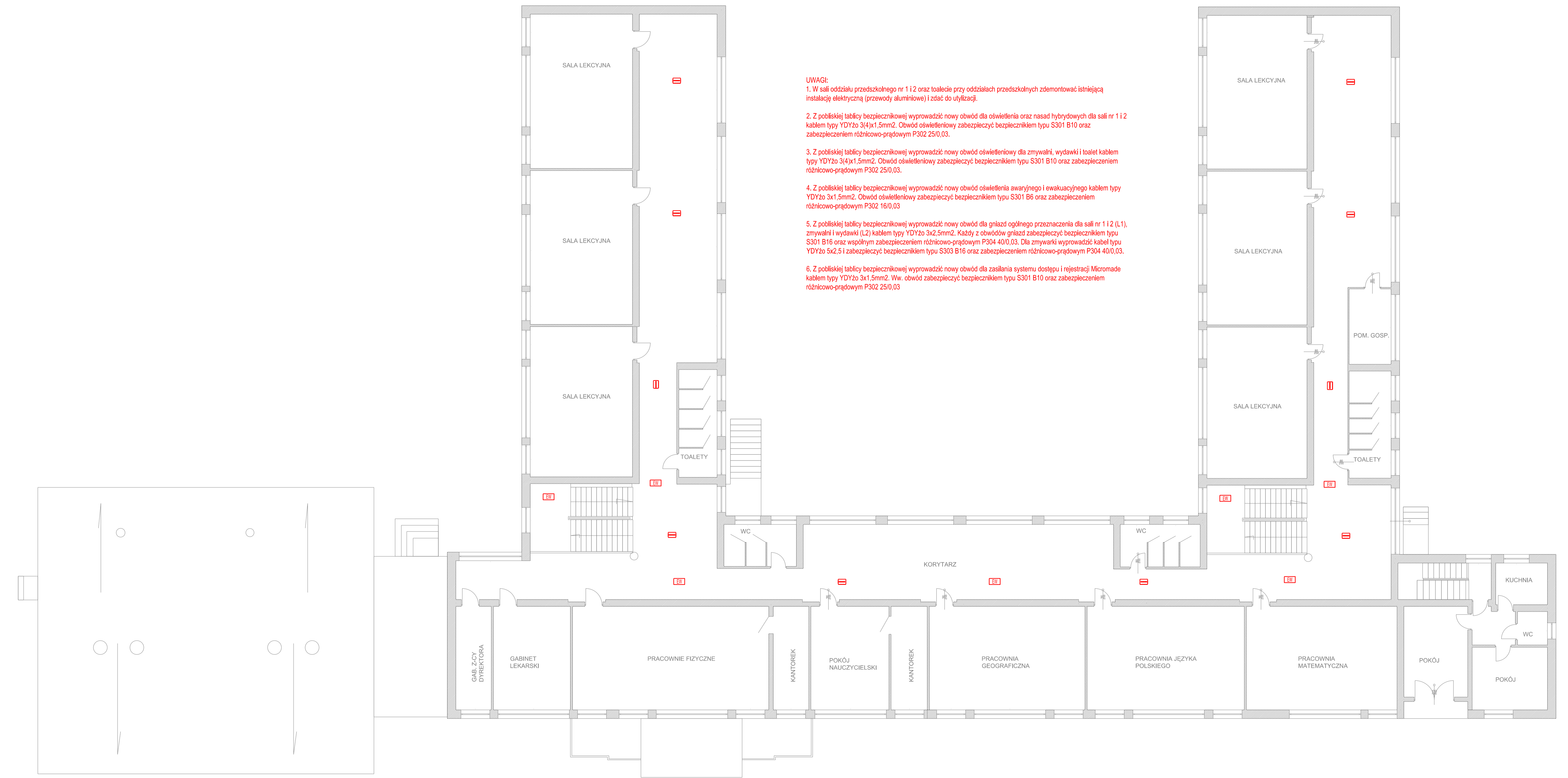
**RZUT PARTERU
SKALA 1:100
elektryka**

1 cm = 1.00 m

Legenda

- Inł. Lącznik sieciowy 10A/20V pl
- Lącznik sieciowy 16A/20V pl
- Gniazdo elektryczne 1-fazowe podłączone pl z zasilaniem 2P+PE 16A/20V IP 20
- Gniazdo elektryczne 3-fazowe podłączone pl z zasilaniem 3P+PE 16A/20V IP 44
- Opona LED 12V 120lm/840
- Inł. opona oświetlenia
- Opona ewakuacyjna LED 3W - min. 300m
- Lampa ewakuacyjna z fotogramem
- Inł. tablica bezpiecznikowa
- Projektcja jednostkowa
- Projektcja wielokrotna

Nazwa rysunku			
INSTALACJE ELEKTRYCZNE - RZUT PARTERU			
Nazwa obiektu			
BUDYNEK SZKOŁY PODSTAWOWEJ NR 27 W BYDGOSZCZY			
Adres obiektu			
ul. Sieliska 34, Bydgoszcz			
Nazwa i adres inwestora			
Funkcja	Imię i nazwisko	Specjalność/Nr uprawnień	Podpis
Projektant	mgr inż. Damian Jakubowski	Elektryczna KUP/0103/PGE/16	
Data projektu	maj 2019 r.	Skala rysunku	1:100
		Nr rysunku	2



UWAGI:

1. W sali oddziału przedszkolnego nr 1 i 2 oraz toalecie przy oddziałach przedszkolnych zdemontować istniejącą instalację elektryczną (przewody aluminiowe) i zdać do utylizacji.
2. Z pobliskiej tablicy bezpiecznikowej wyprowadzić nowy obwód dla oświetlenia oraz nasad hybrydowych dla sali nr 1 i 2 kablem typu YDYżo 3(4)x1,5mm². Obwód oświetleniowy zabezpieczyć bezpiecznikiem typu S301 B10 oraz zabezpieczeniem różnicowo-prądowym P302 25/0,03.
3. Z pobliskiej tablicy bezpiecznikowej wyprowadzić nowy obwód oświetleniowy dla zmywalni, wydawki i toalet kablem typu YDYżo 3(4)x1,5mm². Obwód oświetleniowy zabezpieczyć bezpiecznikiem typu S301 B10 oraz zabezpieczeniem różnicowo-prądowym P302 25/0,03.
4. Z pobliskiej tablicy bezpiecznikowej wyprowadzić nowy obwód oświetlenia awaryjnego i ewakuacyjnego kablem typu YDYżo 3x1,5mm². Obwód oświetleniowy zabezpieczyć bezpiecznikiem typu S301 B6 oraz zabezpieczeniem różnicowo-prądowym P302 16/0,03.
5. Z pobliskiej tablicy bezpiecznikowej wyprowadzić nowy obwód dla gniazd ogólnego przeznaczenia dla sali nr 1 i 2 (L1), zmywalni i wydawki (L2) kablem typu YDYżo 3x2,5mm². Każdy z obwodów gniazd zabezpieczyć bezpiecznikiem typu S301 B16 oraz wspólnym zabezpieczeniem różnicowo-prądowym P304 40/0,03. Dla zmywarki wyprowadzić kabel typu YDYżo 5x2,5 i zabezpieczyć bezpiecznikiem typu S303 B16 oraz zabezpieczeniem różnicowo-prądowym P304 40/0,03.
6. Z pobliskiej tablicy bezpiecznikowej wyprowadzić nowy obwód dla zasilania systemu dostępu i rejestracji Micromade kablem typu YDYżo 3x1,5mm². Ww. obwód zabezpieczyć bezpiecznikiem typu S301 B10 oraz zabezpieczeniem różnicowo-prądowym P302 25/0,03.

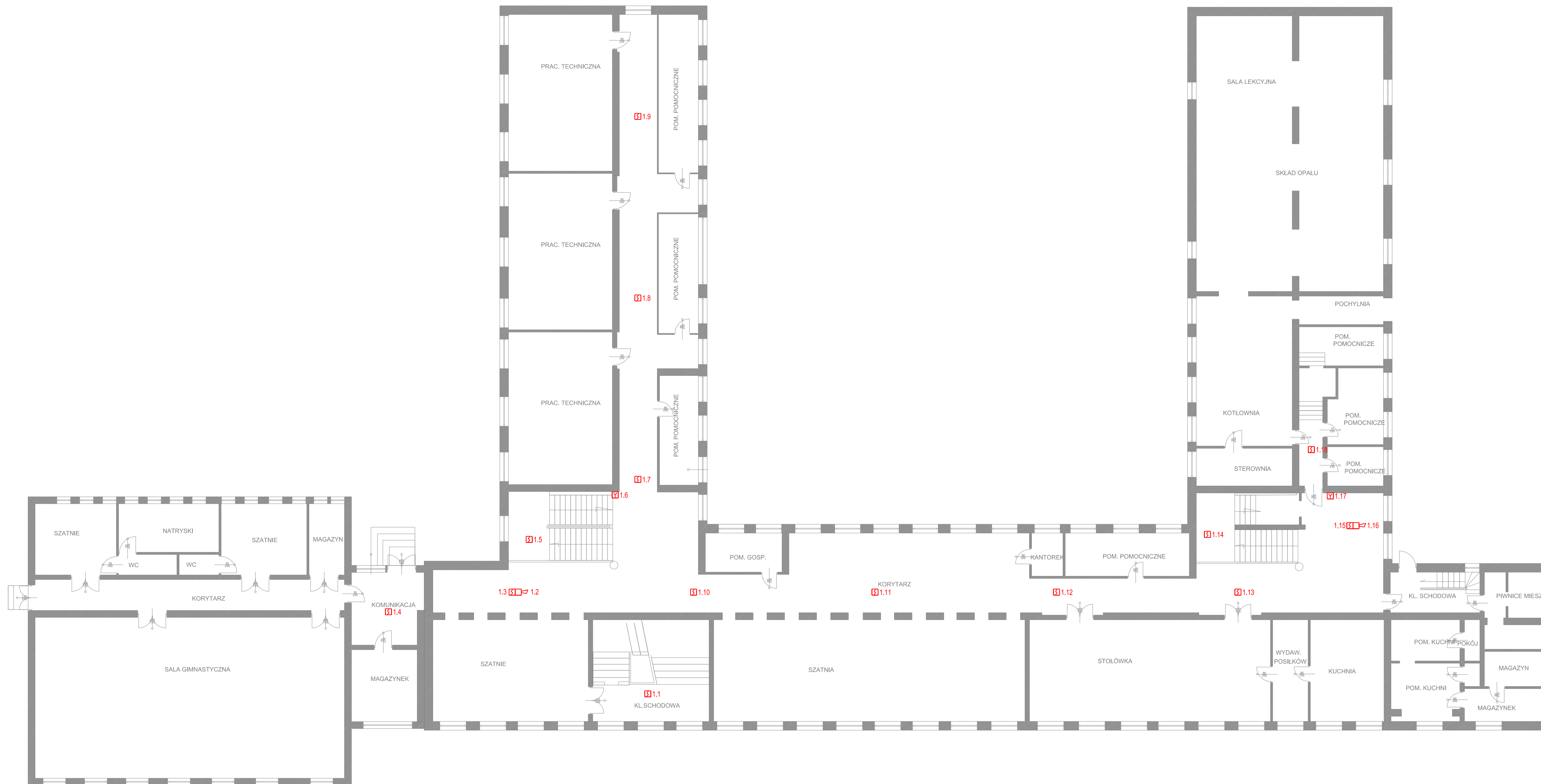
**RZUT I PIĘTRA
SKALA 1:100
elektryka**

1 cm = 1.00 m

Legenda

- lin. łącznik bezpiecznikowy 10A/20A p1
- łącznik bezpiecznikowy 16A/20A p1
- Gniazdo elektryczne 1-fazowe podwójne p1 z zabezpieczeniem 2P+PE 16A/20V IP 20
- Gniazdo elektryczne 1-fazowe podwójne p1 z zabezpieczeniem 2P+PE 16A/20V IP 44
- Oświetlenie LED 12W 120lm/840
- Oświetlenie LED 35.5W 370lm/840
- lin. oprawa oświetleniowa
- Oprawa ewakuacyjna LED 3W - min. 300m
- Lampa ewakuacyjna z pilotem
- lin. sonda bezprzewodowa
- Projektcja jednostkowa
- Projektcja wielokrotna

Nazwa rysunku			
INSTALACJE ELEKTRYCZNE - RZUT I PIĘTRA			
Nazwa obiektu			
BUDYNEK SZKOŁY PODSTAWOWEJ NR 27 W BYDGOSZCZY			
Adres obiektu			
ul. Sielska 34, Bydgoszcz			
Nazwa i adres inwestora			
Funkcja	Imię i nazwisko	Specjalność/Nr uprawnień	Podpis
Projektant	mgr inż. Damian Jakubowski	Elektryczna KUP/0103/PBE/16	
Data projektu	maj 2019 r.	Skala rysunku	1:100
		Nr rysunku	2



RZUT PIWNICY
SKALA 1:100
 elektryka

1 cm = 1.00 m

Legenda

- ☒ Czujka dymu i ciepła DUT-046
- ☒ Ręczny ostrzegacz pożarowy
- ☒ Sygnalizator akustyczny

Nazwa rysunku			
INSTALACJA SYSTEMU SYGNALIZACJI POŻARU - RZUT PIWNICY			
Nazwa obiektu			
BUDYNEK SZKOŁY PODSTAWOWEJ NR 27 W BYDGOSZCZY			
Adres obiektu			
ul. Sienkiewicza 34, Bydgoszcz			
Nazwa i adres inwestora			
Funkcja	Imię i nazwisko	Specjalność/urządzenie	Podpis
Projektant	mgr inż. Damian Jakubowski	Elektryczna	KUP/0103/PBE/16
Data projektu	maj 2019 r.	Skala rysunku	1:100
		Nr rysunku	4



RZUT PARTERU
SKALA 1:100
 elektryka

1 cm = 1.00 m

Legenda

- ☐ Czujka dymu i ciepła DUT-046
- ☒ Ręczny ostrzegacz pożarowy
- ☐ Sygnalizator akustyczny

Nazwa rysunku INSTALACJA SYSTEMU SYGNALIZACJI POŻARU - RZUT PARTERU			
Nazwa obiektu BUDYNEK SZKOŁY PODSTAWOWEJ NR 27 W BYDGOSZCZY			
Adres obiektu ul. Sieliska 34, Bydgoszcz			
Nazwa i adres inwestora			
Funkcja	Imię i nazwisko	Specjalność/Nr uprawnień	Podpis
Projektant	mgr inż. Damian Jakubowski	Elektryczna KUP/0103/PGE/16	
Data projektu maj 2019 r.			
Skala rysunku 1:100		Nr rysunku 5	