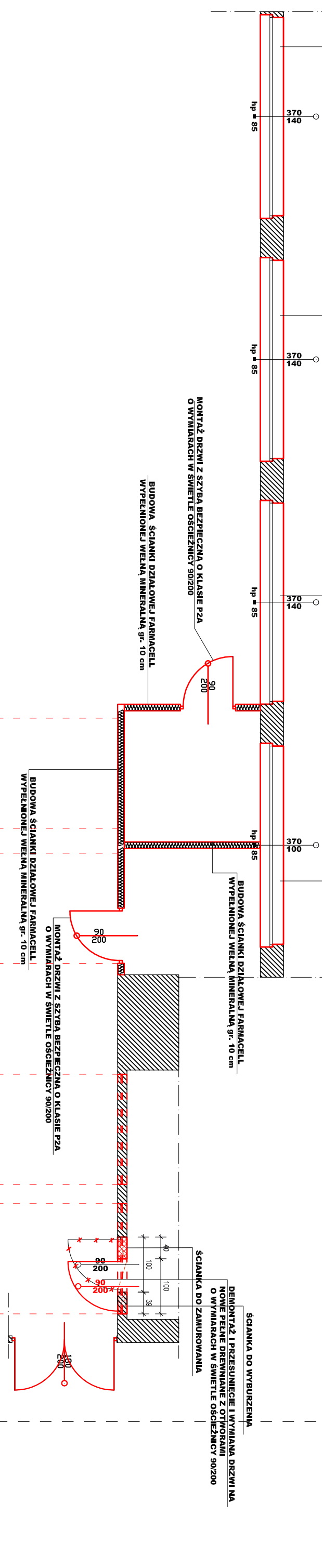


WYMIANA OKNA drewnianego na PCV w ramach  
Istniejącego otworu okiennego z zachowaniem  
50% powierzchni otwierałnych zgodnie  
z zestawieniem stolarki

WYMIANA OKNA drewnianego na PCV w ramach  
Istniejącego otworu okiennego z zachowaniem  
50% powierzchni otwierałnych zgodnie  
z zestawieniem stolarki

WYMIANA OKNA drewnianego na PCV w ramach  
Istniejącego otworu okiennego z zachowaniem  
50% powierzchni otwierałnych zgodnie  
z zestawieniem stolarki

WYMIANA OKNA drewnianego na PCV w ramach  
Istniejącego otworu okiennego z zachowaniem  
50% powierzchni otwierałnych zgodnie  
z zestawieniem stolarki

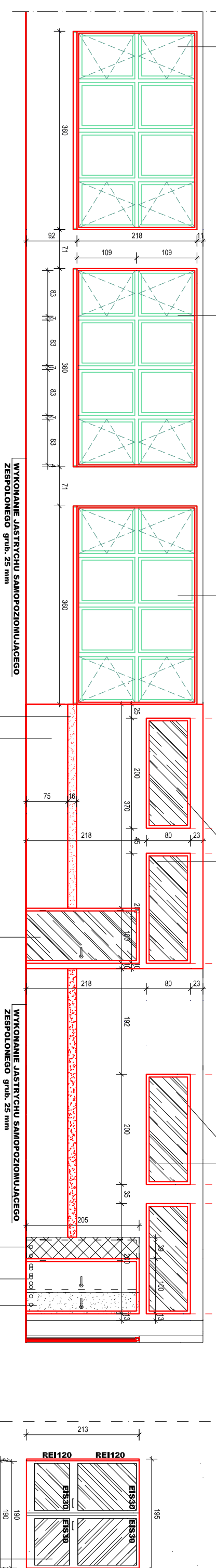


WYMIANA OKNA drewnianego na PCV w ramach  
Istniejącego otworu okiennego z zachowaniem  
50% powierzchni otwierałnych zgodnie  
z zestawieniem stolarki

WYMIANA OKNA drewnianego na PCV w ramach  
Istniejącego otworu okiennego z zachowaniem  
50% powierzchni otwierałnych zgodnie  
z zestawieniem stolarki

WYMIANA OKNA drewnianego na PCV w ramach  
Istniejącego otworu okiennego z zachowaniem  
50% powierzchni otwierałnych zgodnie  
z zestawieniem stolarki

WYMIANA OKNA drewnianego na PCV w ramach  
Istniejącego otworu okiennego z zachowaniem  
50% powierzchni otwierałnych zgodnie  
z zestawieniem stolarki



WYMIANA OKNA drewnianego na PCV w ramach  
Istniejącego otworu okiennego z zachowaniem  
50% powierzchni otwierałnych zgodnie  
z zestawieniem stolarki

WYMIANA OKNA drewnianego na PCV w ramach  
Istniejącego otworu okiennego z zachowaniem  
50% powierzchni otwierałnych zgodnie  
z zestawieniem stolarki

WYMIANA OKNA drewnianego na PCV w ramach  
Istniejącego otworu okiennego z zachowaniem  
50% powierzchni otwierałnych zgodnie  
z zestawieniem stolarki

WYMIANA OKNA drewnianego na PCV w ramach  
Istniejącego otworu okiennego z zachowaniem  
50% powierzchni otwierałnych zgodnie  
z zestawieniem stolarki

Wszystkie wymiary otworów okiennych należy sprawdzić w naturze przed zamówieniem stolarki !!  
**ZAKRES ROBÓT REMONTOWYCH NANIESIENO KOLOREM CZERWONYM**

OBIEKT:	Budynek szkoły podstawowej nr 27
ADRES:	85-790 Bydgoszcz ul. Słaska 34 (dz. nr 95)
PRZEDMIOT RYSUNKU:	<b>Rzut parteru widok komunikacja.1</b>
NR. RYS.:A2	DATA: 2019-05-22
PROJEKTANCI (UPRAWNIENIA) Konstr.:	mgr inż. Jarosław Góral ul. w sp. z o.o. Konstr. - Bud. nr GP-KZ 7392/581194
PODPIS:	