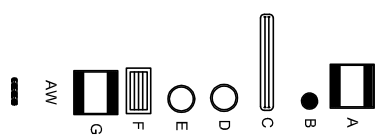
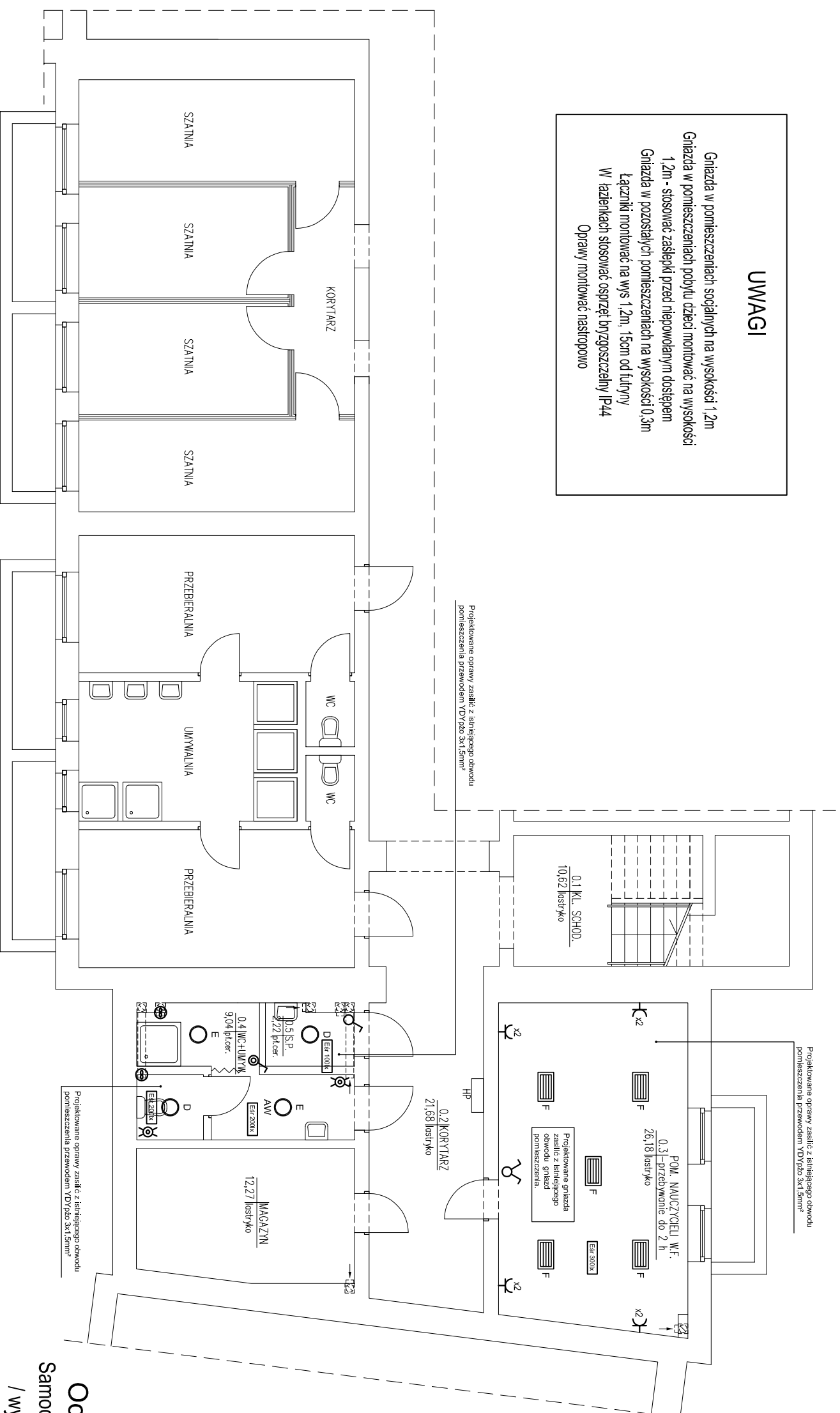


## UWAGI

Gniazda w pomieszczeniach socjalnych na wysokości 1,2m  
Gniazda w pomieszczeniach pobytu dzieci montować na wysokości  
1,2m - stosować zaślepkę przed niepowołanym dostępem  
Gniazda w pozostałych pomieszczeniach na wysokości 0,3m  
Łączniki montować na wys 1,2m, 15cm od futryny  
W łazienkach stosować osprzet przyzguszczalny IP44  
Oprawy montować nastropowo



- A - Oprawa np: RUBIN POS RPS 2x36W EVG  
B - Oprawa np: BERYL N22/165 2x17W EVG  
C - Oprawa np: NEPTUN PC T5 2x28W IP65 EVG  
D - Oprawa np: Amethyst 2x18W IP65 EVG  
E - Oprawa np: Amethyst 2x24W IP65 EVG  
F - Oprawa np: RUBIN N T5 4x14W PPAR RR EVG  
G - Oprawa np: RUBIN POS RPS 2x40W EVG  
AW - Oprawa ewakuacyjna kierunkowa T=1h
- Łącznik podwójny 230V, 10A  
Łącznik jednobiegunowy 230V, 10A  
Łącznik schodowy 230V, 10A  
Przygłsk monostabilny 230V, 10A  
Czujnik ruchu 230V, 10A IP44  
Wentylator złączany z opóźnieniem czasowym  
Gniazdo wtykowe 230V, 16A  
Dwa gniazda wtykowe 230V, 16A - wspólna ramka  
Gniazdo wtykowe przyzguszczalne IP44 230V, 16A

## UKŁAD SIECI TT Ochrona od porażenia: Samoczynne wyłączenie zasilania / wyłączniki różnicowoprądowe

PRACOWNIA PROJEKTOWA ARCHITEKTONICZNO-KONSTRUKCYJNA ul. Monte Cassino 51 85-791B70GOSZCZ

OBIEKT: Zmiana sposobu użytkowania, wyznaczonej części pomieszczeń na portfel Szkoły Podstawowej nr 4 przy ul. Wywołania 4 w Bydgoszczy na cele Przedszkola nr 57 wraz z niezbędnymi pracami modernizacyjnymi koniecznymi do funkcjonowania pozostałej części szkoły po tej adaptacji.

Branda : Nazwisko : Podpis i data: 12.05.14 r.

Inst. elektryczne		Nazwisko : Podpis i data: 12.05.14 r.	
Projektant	inż. Roman Kwiatkiewicz		
Opracował	mgr inż. Grzegorz Gierszewski		
Sprawił	inż. Tadeusz Ambroziolek		
Szkic rysunku	1:100	Numer rysunku	E-1