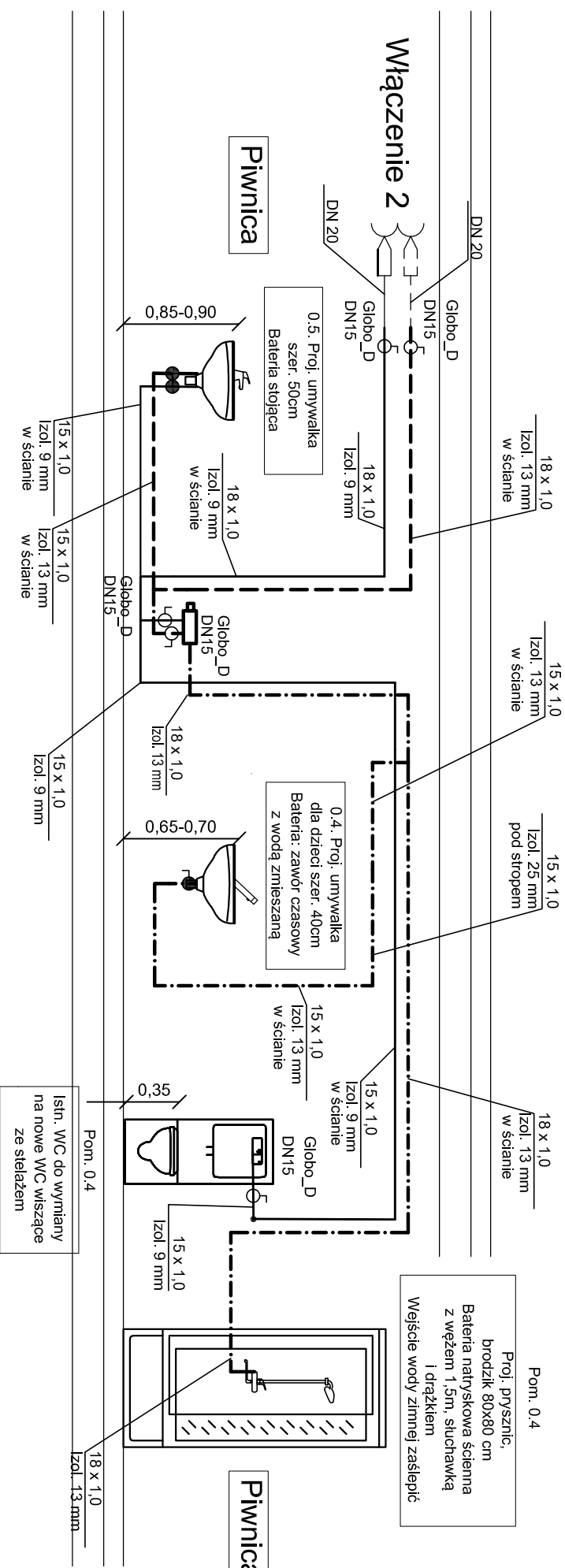


Parter

Parter



Zdjęcie miejsca włączenia nr 2

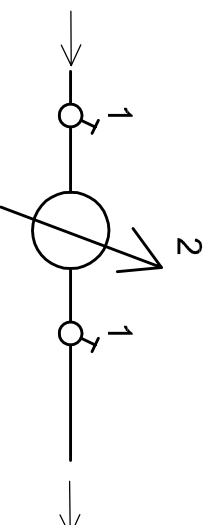
Włączenie 2:

c.w.u.



Włączenie 2:
zimna woda

Schemat układu odcinająco - pomiarowego



1: zawór kulowy z brązu do wody pitnej, GLOBO D DN15,
2: wodomierz JS-1,5 DN15 montaż pionowy

UWAGI:

1. Zawory odcinające montować podtylnkowo z dostępem przez drzwiżki rewizyjne.
2. Mieszacz termostatyczny wg opisu montować podtylnkowo z dostępem przez drzwiżki rewizyjne. Przed mieszaczem termostatycznym zamontować zawory odcinające.
3. Umывalki dla dzieci z podłączeniem tylko wody zmieszanej.
4. Umывalki dla dzieci wyposażone w zawór czasowy wg opisu
5. Przewody wodociągowe i kanalizacji sanitarnej montować w zabudowie lub w ścianie podtylnkowo w miarę możliwości.
6. Wystające części rur zabudować płytą GK
6. Nowe przybory sanitarne podłączać podtylnkowo do istn. rur kanalizacyjnych.

PRACOWNIA PROJEKTOWA ARCHITEKTONICZNO-KONSTRUKCYJNA
ul. Monte Cassino 51
052) 343-27-71

OBIEKT: Zmiana sposobu użytkowania wyznaczonej części pomieszczeń na portfelze Szkoły Podstawowej nr 4 przy ul. Wyzwolenia 4 w Bydgoszczy na cele Przedszkola nr 57 wraz z niezbędnymi pracami modernizacyjnymi koniecznymi do funkcjonowania pozostałej części szkoły po tej adaptacji.

NAZWA RYSUNKU :

ROZWINIĘCIE INSTALACJI
WODOCIĄGOWEJ
WŁĄCZENIE 2

Podpis i data: 12.05.2014

Brzoza :

Nazwisko :

Instalacje sanitarne		Skala rysunku	
Projektant	mgr inż SŁAWOMIR JAGĄŁŁA upr. nr ewid. KUP/0071/PWOS/07	Nr rysunku	S4
Sprawdził	inż AGNIESZKA ŁUCZAK upr. nr ewid. KUP/0149/POOS/08		