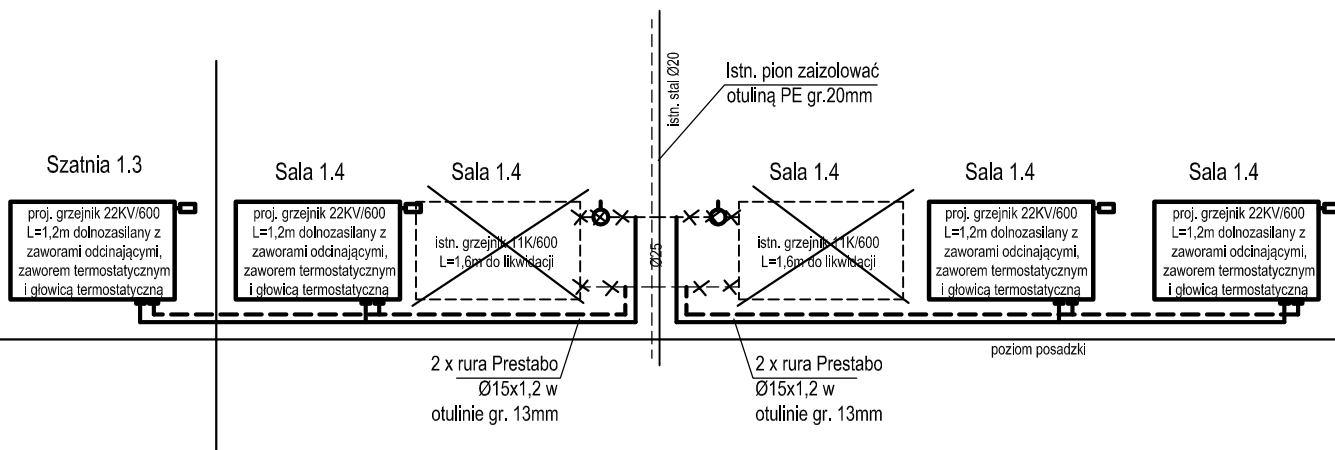
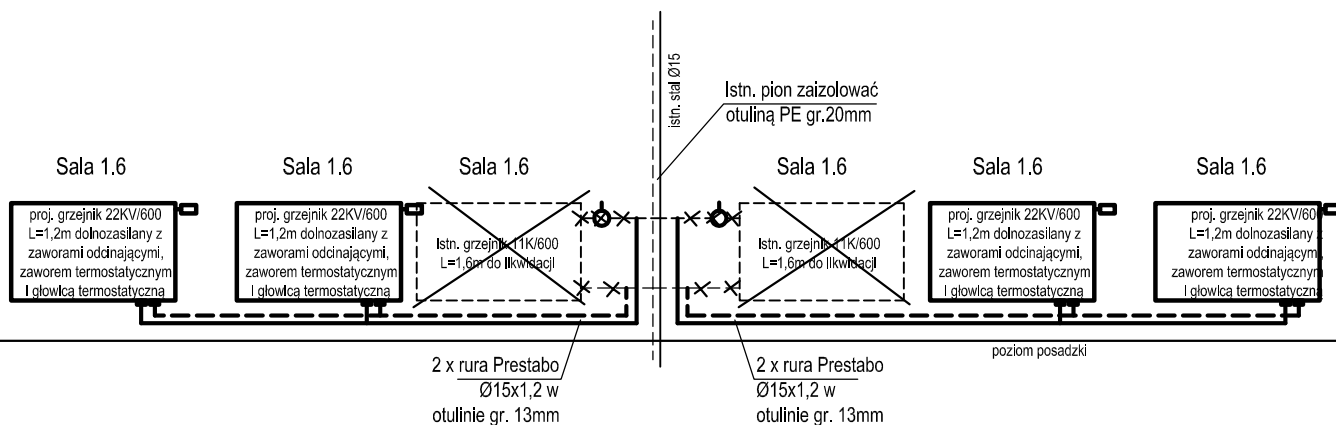


## SZCZEGÓŁ MONTAŻU PROJEKTOWANYCH GRZEJNIKÓW W SZATNI (1.3) ORAZ SALI (1.4)



## SZCZEGÓŁ MONTAŻU PROJEKTOWANYCH GRZEJNIKÓW W SALI (1.6)



### LEGENDA:

proj. przewody c.o. zasilanie + powrót

### UWAGI:

1. Grzejniki dolnozasilane wyposażyć w zespół zaworowy odcinający. Grzejniki wyposażyć w zawór termostатыczny z wstępną nastawą (zazwyczaj fabrycznie) i głowicę termostатыczną.
2. Grzejniki należy obudować.
3. Nowe i wymieniane grzejniki podłączyć do istn. instalacji przewodami stalowymi w technologii połączeń zaciskanych
4. Montaż zaworów, wydłużenie podejść i wymianę grzejników wykonać metodą mrożenia rur bez spuszczenia wody z instalacji c.o.

PRACOWNIA PROJEKTOWA ARCHITEKTONICZNO-KONSTRUKCYJNA		85-791BYDGOSZCZ ul. Monte Cassino 51 (052) 343-27-71
OBIEKT: Zmiana sposobu użytkowania wyznaczonej części pomieszczeń na parterze Szkoły Podstawowej nr 4 przy ul. Wyzwolenia 4 w Bydgoszczy na cele Przedszkola nr 57 wraz z niezbędnymi pracami modernizacyjnymi koniecznymi do funkcjonowania pozostałej części szkoły po tej adaptacji.		NAZWA RYSUNKU : <b>SZCZEGÓŁ MONTAŻU PROJ. GRZEJNIKÓW W POM. 1.3, 1.4, 1.6</b>
Branża :	Nazwisko :	Podpis i data: 12.05.2014
Instalacje sanitarne	Projektant	mgr inż SŁAWOMIR JAGAŁA upr. nr ewid. KUP/0071/PWOS/07
	Sprawdził	inż AGNIESZKA ŁUCZAK upr. nr ewid. KUP/0149/POOS/08
Skala rysunku		Nr rysunku <b>S8</b>