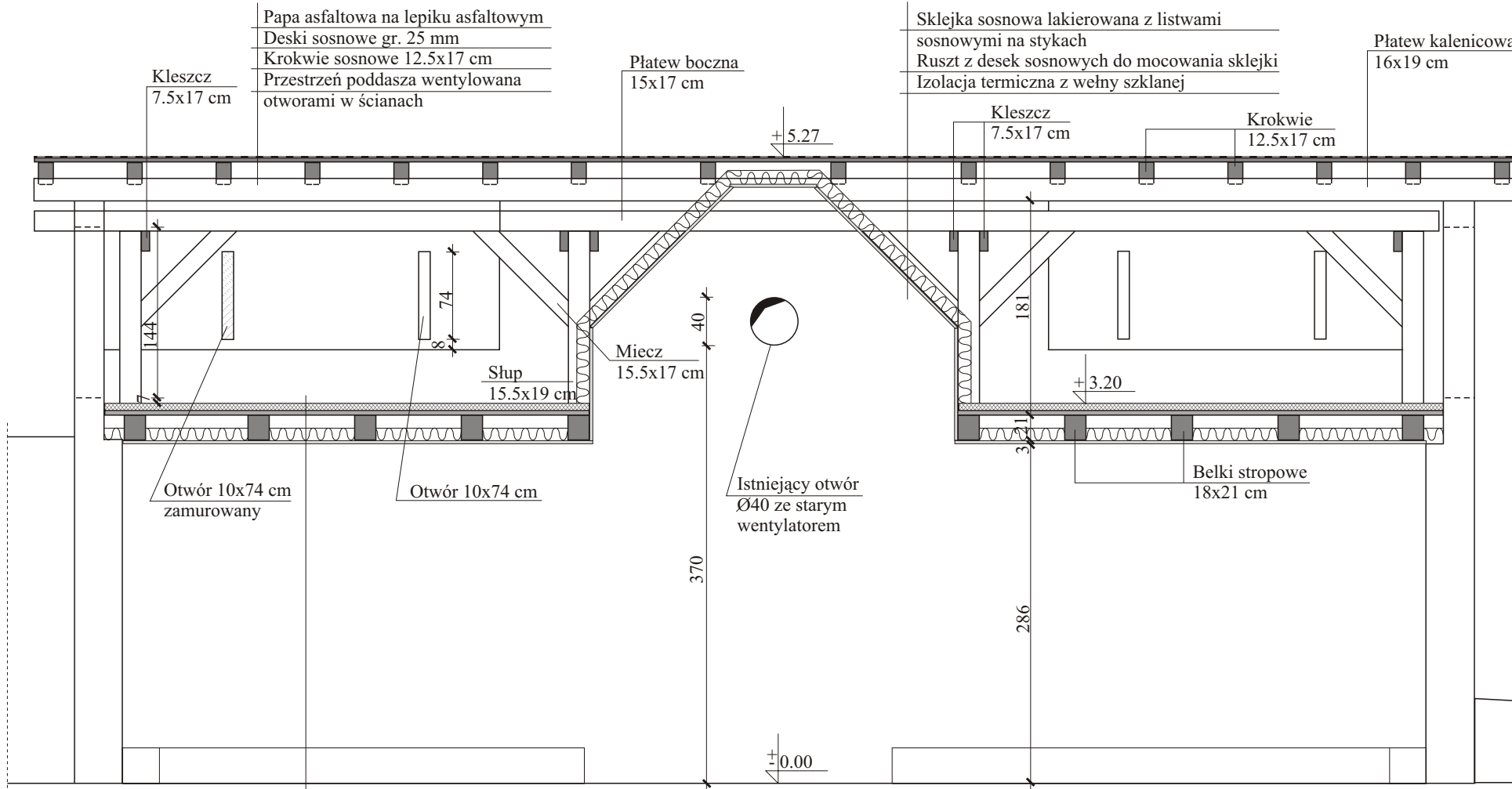


# B - B

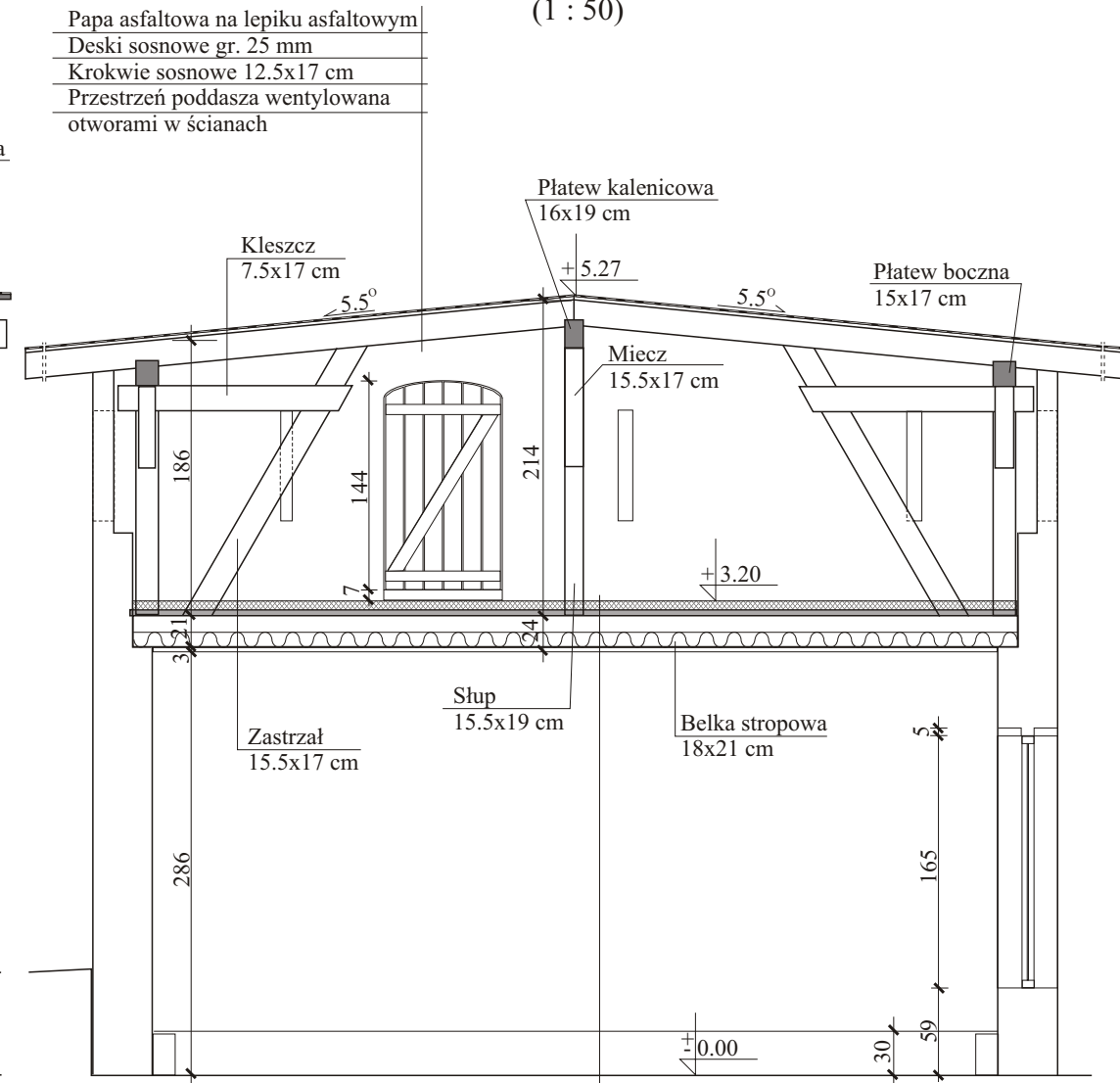
(1 : 50)



- Polepa gliniana gr. około 6 cm
- Deski oblińskie (z częściami obwodu okrągłaka)
- Pustka powietrzna
- Styropian gr. 3 cm
- Sklejka sosnowa lakierowana

# A - A

(1 : 50)



- Polepa gliniana gr. około 6 cm
- Deski oblińskie (z częściami obwodu okrągłaka)
- Pustka powietrzna
- Styropian
- Sklejka sosnowa lakierowana

### UWAGI:

1. Rysunek rozpatrywać łącznie z opisem technicznym i pozostałymi rysunkami
2. Więźba dachowa w stanie złym i wg ekspertyzy technicznej nadaje się tylko do całkowitego demontażu

### Przekroje A-A i B-B - inwentaryzacja

PRACOWNIA PROJEKTOWA ARCHITEKTONICZNO - KONSTRUKCYJNA		ul. MONTE CASSINO 51 85-791 Bydgoszcz tel. (052)343-27-71	
<b>OBIEKT</b> Remont budynku z salą gimnastyczną Szkoły Podstawowej Nr 9 w Bydgoszczy przy ul. Tatrzańskiej 21 obejmujący wymianę stropodachu oraz wykonanie tynków na części ścian		<b>NAZWARYSUNKU</b> Przekroje A-A i B-B - inwentaryzacja	
<b>Branża budowlana</b>	<b>Nazwisko Projektanta</b>	<b>Podpis</b>	<b>Data</b>
<b>Projektant</b>	mgr inż. J. Gluchowski UAN-KZ-7210/270/89		22.09.2015
<b>Sprawdził architektura</b>	mgr inż. arch. J. Szczytkowski GP-KZ-7342/313/94		
<b>Sprawdził konstrukcja</b>	inż. G. Wolszlegier WBPP-NB-7210/55/81		
<b>Skala rysunku</b>	1 : 50	Numer rysunku	3