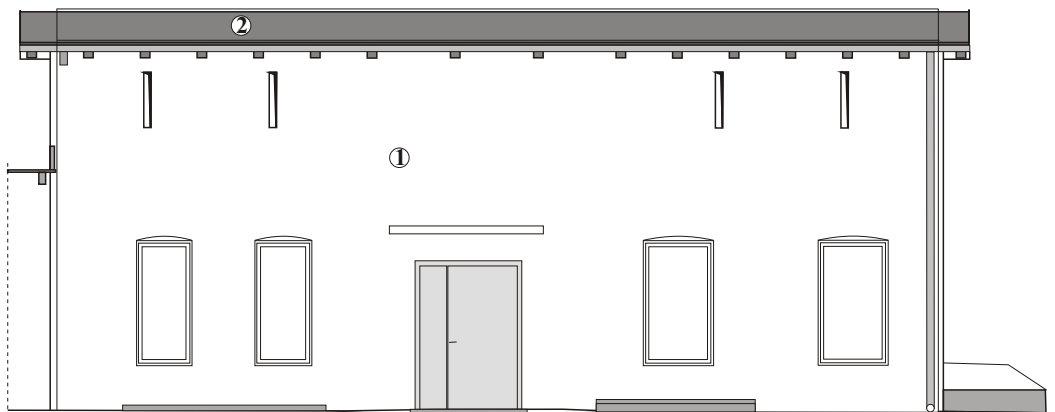
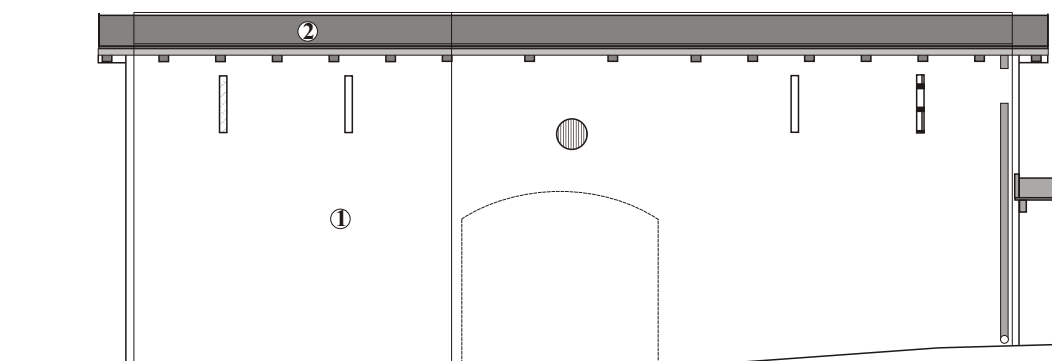


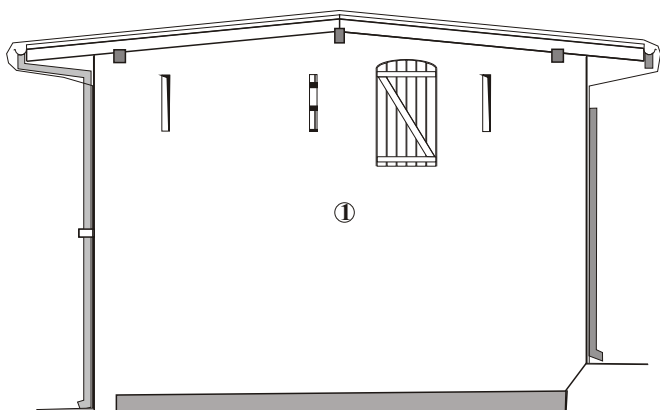
ELEWACJA WSCHODNIA



ELEWACJA ZACHODNIA

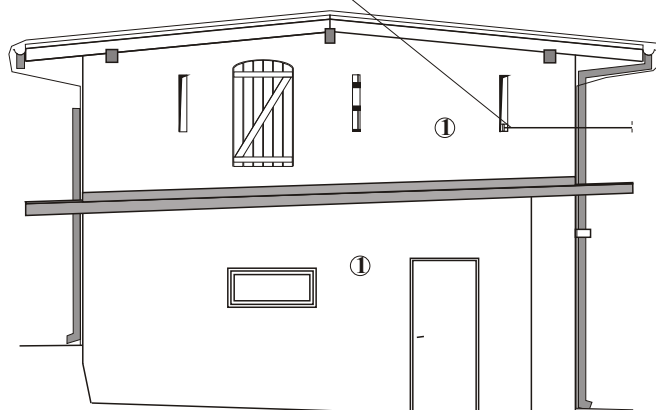


ELEWACJA PÓLNOCNA



ELEWACJA POŁUDNIOWA

Zniszczone przyłącze energetyczne
napowietrzne do wymiany



KOLORYSTYKA ELEWACJI

- ① - Tynk nakrapiany w formie baranka w kolorze białym
- ② - Deski sosnowe kryte papą asfaltową

Rynny, rury spustowe oraz opierzenia z blachy stalowej ocynkowanej częściowo niekompletne, częściowo malowane.

Okna i naswietla z białego PCV.

Drzwi wejściowe zewnętrzne drewniane dwuskrzydłowe w kolorach białym i niebieskim.

Końcówki belek drewnianych oraz drzwi na stryszki w kolorze brązowym.

Elewacje - inwentaryzacja

PRACOWNIA PROJEKTOWA ARCHITEKTONICZNO - KONSTRUKCYJNA		ul. MONTE CASSINO 51 85-791 Bydgoszcz tel. (052)343-27-71	
OBIEKT		NAZWARYSUNKU	
Remont budynku z salą gimnastyczną Szkoły Podstawowej Nr 9 w Bydgoszczy przy ul. Tatrzańskiej 21 obejmujący wymianę stropodachu oraz wykonanie tynków na części ścian		Elewacje - inwentaryzacja	
Branża budowlana	Nazwisko Projektanta	Podpis	Data
Projektant	mgr inż. J. Gluchowski UAN-KZ-7210/270/89		22.09. 2015
Sprawdził architektura	mgr inż.arch. J. Szczytkowski GP-KZ-7342/313/94		
Sprawdził konstrukcja	inż. G. Wolszlegier WBPP-NB-7210/55/81		
Skala rysunku	1 : 100	Numer rysunku	4