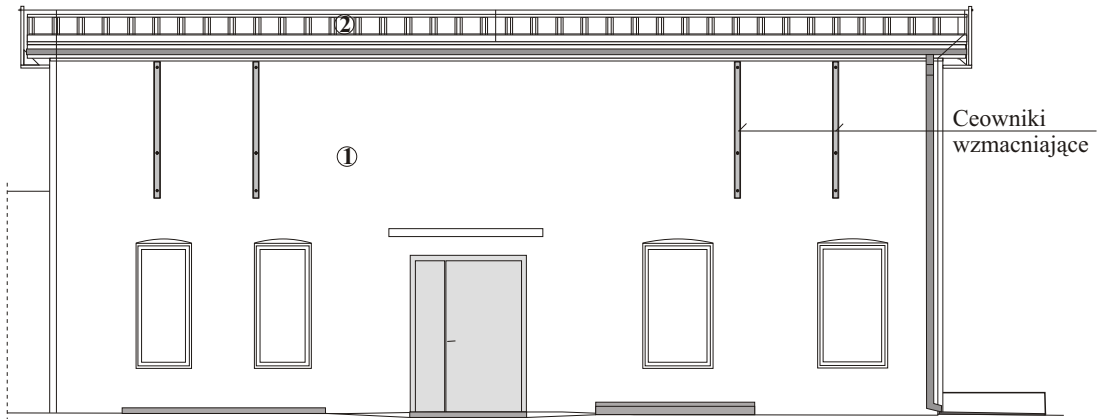
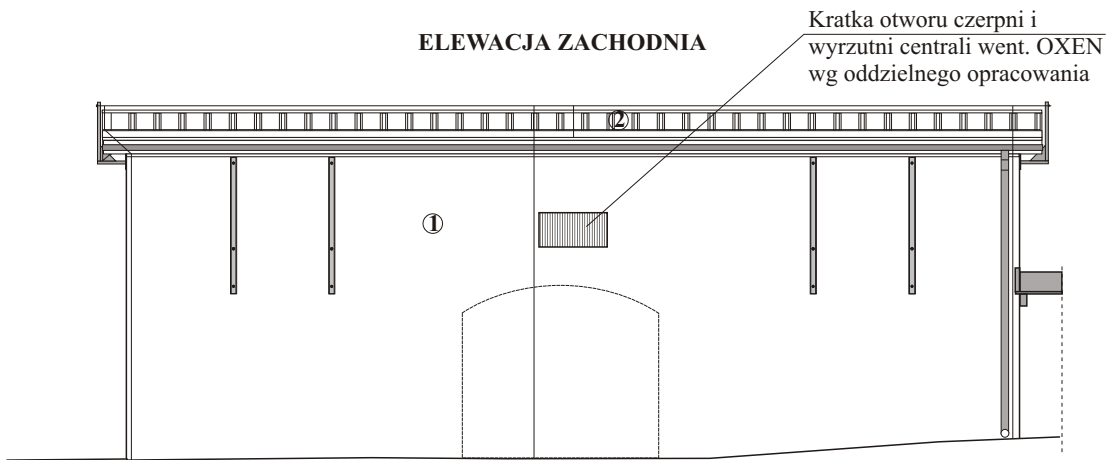


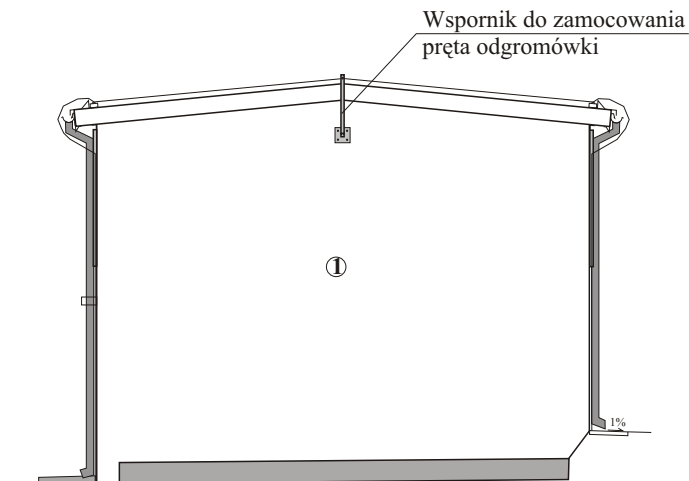
ELEWACJA WSCHODNIA



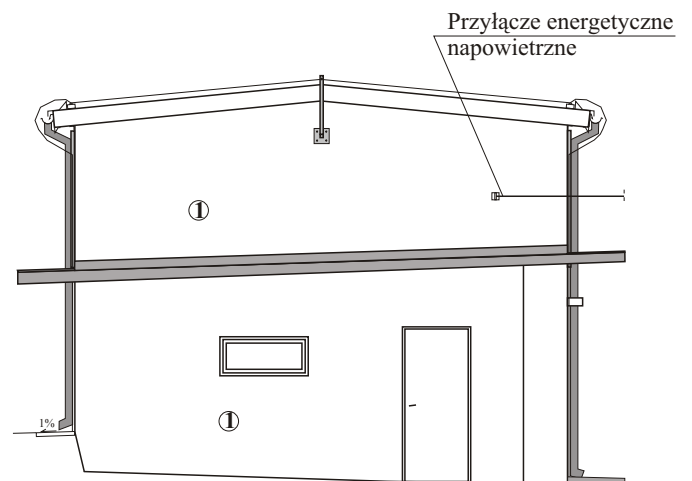
ELEWACJA ZACHODNIA



ELEWACJA PÓLNOCNA



ELEWACJA POŁUDNIOWA



KOLORYSTYKA ELEWACJI

- ① - Tynk nakrapiany w formie baranka w kolorze białym
- ② - Płyty warstwowe z pianką PIR gr. 17/21 cm w kolorze białym

Aksesoria do płyt warstwowych, dachowych i obróbki blacharskie w kolorze białym wg przyjętego systemu producenta płyt. Rynny i rury spustowe z blachy stalowej ocynkowanej gr. 0.6 mm. Elementy stalowe zewnętrzne zabezpieczone antykorozyjnie wg opisu technicznego z farbą zewnętrzną w kolorze jasnego popielu. Okna i naświetla istniejące z białego PCV do pozostawienia. Drzwi wejściowe zewnętrzne drewniane dwuskrzydłowe (skrzydło otwierane na stałe o szerokości przejścia min. 90 cm) otwierane na zewnątrz w kolorze jasnego popielu.

Elewacje po remoncie

PRACOWNIA PROJEKTOWA ARCHITEKTONICZNO - KONSTRUKCYJNA		ul. MONTE CASSINO 51 85-791 Bydgoszcz tel. (052)343-27-71	
OBIEKT		NAZWARYSUNKU	
Remont budynku z salą gimnastyczną Szkoły Podstawowej Nr 9 w Bydgoszczy przy ul. Tatrzańskiej 21 obejmujący wymianę stropodachu oraz wykonanie tynków na części ścian		Elewacje po remoncie	
Branża budowlana	Nazwisko Projektanta	Podpis	Data
Projektant	mgr inż. J. Głuchowski UAN-KZ-7210/270/89		
Sprawdził architektura	mgr inż. arch. J. Szczytkowski GP-KZ-7342/313/94		22.09. 2015
Sprawdził konstrukcja	inż. G. Wolszlegier WBPP-NB-7210/55/81		
Skala rysunku	1 : 100	Numer rysunku	10