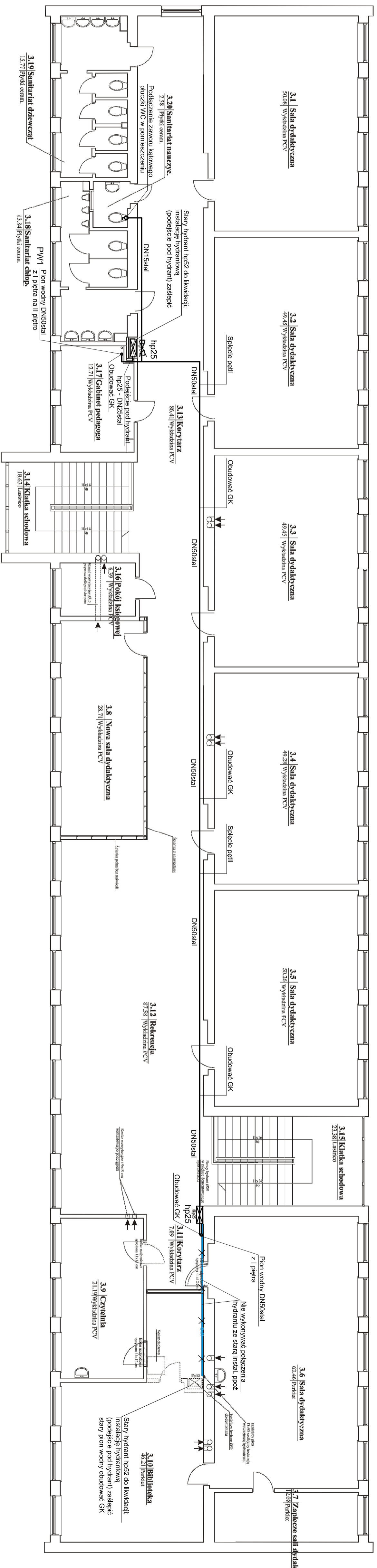


II PIĘTRO 1:100



LEGENDA:

- Proj. instalacja wodociągowa przedprojektarowa
- hp25 Hydrant przeciwpożarowy wewnętrzny HP25 z węzłem półsztywnym Q=1,0l/s w skrzyżnice typowej naciśnieniowej - zasięg 30m
- hp33 Hydrant przeciwpożarowy wewnętrzny HP33 z węzłem półsztywnym Q=1,5l/s w skrzyżnice typowej naciśnieniowej - zasięg 30m
- Środnicę przewodu pierścieniowego dopinano na dwa różnoidalnie działające hydranty hp33 tj. Q=1,5+1,5 = 3l/s oraz maksymalną prędkość przepływu w=1,5m/s
- Sieć pierścieniową wykonać z rur DN50stai
- Podjęcie pod hydrant hp25 wykonać DN25stai
- Podjęcie pod hydrant hp33 wykonać DN32stai

PRACOWNIA PROJEKTOWA ARCHITECTONICZNO-KONSTRUKCYJNA		ul. MONTE CASINO 51 83-991 Bydgoszcz tel. (052)343-27-71	
OBIEKT:		NAZWA RYSUNKU:	
Nowa instalacja hydrantowa w Szkole Podstawowej Nr 46 przy ul. Kombatanów 2 w Bydgoszczy		II piętro - instalacja proz.	
Branża:	Sanitarna	Nazwisko autora:	Podpis:
Projektant:	mgr inż. Mateusz Malinowski	upr. bud. nr KUP/0183/PBS/17	
Sprawdził:	mgr inż. Tomasz Surma	upr. bud. nr KUP/0082/PBS/16	21.08.2020
Skala rysunku:	1 : 100	Numer rysunku:	05