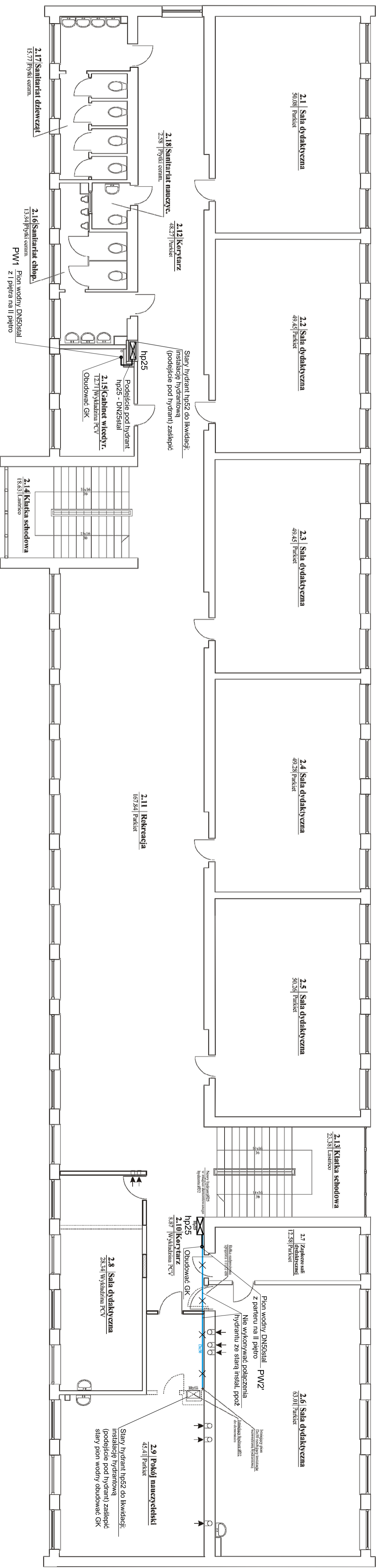


I PIĘTRO

1:100



LEGENDA:

- Proj. instalacja wodociągowa przeciwpożarowa
- hp25 — Hydrant przeciwpożarowy wewnętrzny HP25 z węzłem poborczym $Q=1,0\text{ l/s}$ w skrzyżnice typowej nasłonecznionej - zasięg 30m
- hp33 — Hydrant przeciwpożarowy wewnętrzny HP33 z węzłem poborczym $Q=1,5\text{ l/s}$ w skrzyżnice typowej nasłonecznionej - zasięg 30m
- Średnicę przewodu pierścieniowego dopomno na dwa, różniczkę dzieląc
- Słonecznik maksymalną prędkość przepływu $w=1,5\text{ m/s}$
- Słonecznik pierścieniową wykonac z rur DNS05sial
- Podcięcie pod hydrant hp25 wykonac DNS25sial
- Podcięcie pod hydrant hp33 wykonac DNS32sial

PRACOWNIA PROJEKTOWA ARCHITECTONICZNO-KONSTRUKCYJNA		ul. MONTE CASINO 51 83-991 Bydgoszcz tel. (052)343-27-71	
OBIEKT:		NAZWA RYSUNKU:	
Nowa instalacja hydrantowa w Szkole Podstawowej Nr 46 przy ul. Komarantów 2 w Bydgoszczy		I piętro - instalacja ppoż	
Branża:	Sanitarna	Nazwisko autora:	Podpis:
Projektant:	mgr inż. Mateusz Malinowski	upr. bud. nr KUP/0183/PBS/17	
Sprawdził:	mgr inż. Tomasz Surma	upr. bud. nr KUP/0082/PBS/16	
Skala rysunku:	1 : 100	Nummer rysunku:	04