

PRZEDMIAR ROBÓT

NAZWA INWESTYCJI : REMONT SANITARIATÓW I II PIĘTRA BUDYNKU "A" BUDYNEK DYDAKTYCZNY
ADRES INWESTYCJI : ROBOTY WYKOŃCZENIOWE I WEWNĘTRZNE INSTALACJE WOD-KAN I CO
INWESTOR : Szkoła Podstawowa nr 63 w Bydgoszczy
ADRES INWESTORA : 85-134 Bydgoszcz, ul. S. Goszczyńskiego 3
KODY CPV : 45453000-7- Roboty remontowe i renowacyjne; 45300000-0-Roboty instalacyjne w budynkach; 45332000-3-Roboty instalacyjne wodne i kanalizacyjne; 45450000-6-roboty budowlane wykończeniowe.

AUTOR KALKULACJI : A. Cieśla.
AUTOR PRZEDMIARU : A. Cieśla.

DATA OPRACOWANIA : 11 czerwca 2015r.

AUTOR :

INWESTOR :

Data opracowania
11 czerwca 2015r.

Data zatwierdzenia

OGÓLNA CHARAKTERYSTYKA OBIEKTU

Uwaga:

1. Zrezygnowano w wycenie z projektowanych nawiewników.
2. Niniejsze opracowanie ma wyłącznie charakter pomocniczy. Każdy potencjalny oferent powinien zapoznać się z dokumentacją projektową i odbyć wizję lokalną w celu dokładnej analizy zakresu robót. Szczegółowe określenie zakresu robót do kalkulacji pozostaje po stronie oferenta.

| Lp. | Podst | Opis i wyliczenia | j.m. | Poszcz | Razem |
|---------------------------------------|------------------------------------|--|----------------|--------|--------|
| Sanitariat chłopców. I Piętro. | | | | | |
| 1 | KNR 4-01 d.10354-07 | Wykucie z muru ościeżnic stalowych lub krat okiennych o pow.do 2 m2. | szt. | | |
| | | 5 | szt. | 5.000 | |
| | | | | RAZEM | 5.000 |
| 2 | KNR 4-01 d.10701-06 analogia | Rozebranie okładziny ceramicznej ścian. (2,92+2,88)x2x3x2,00-0,90x2,00x5=60,60m2 1,20x2x2,0x3+1,20x2,00+2,90x2x2,00-0,60x2,0x4x2=18,80m2 razem=(60,60+18,80)m2=79,40m2 79,40 | m ² | | |
| | | | m ² | 79.400 | |
| | | | | RAZEM | 79.400 |
| 3 | KNR 4-02 d.10235-01 | Demontaż pisuaru | kpl. | | |
| | | 4 | kpl. | 4.000 | |
| | | | | RAZEM | 4.000 |
| 4 | KNR 4-02 d.10235-06 | Demontaż umywalki | kpl. | | |
| | | 3 | kpl. | 3.000 | |
| | | | | RAZEM | 3.000 |
| 5 | KNR 4-02 d.10235-08 | Demontaż ustępu z miską fajansową | kpl. | | |
| | | 4 | kpl. | 4.000 | |
| | | | | RAZEM | 4.000 |
| 6 | KNR 4-02 d.10233-06 | Demontaż podejścia odpływowego z rur z PCW o śr. 50 mm 3+4=7szt 7 | szt. | | |
| | | | szt. | 7.000 | |
| | | | | RAZEM | 7.000 |
| 7 | KNR 4-02 d.10233-08 | Demontaż podejścia odpływowego z rur z PCW o śr. 110 mm 4 | szt. | | |
| | | | szt. | 4.000 | |
| | | | | RAZEM | 4.000 |
| 8 | KNR 4-02 d.10234-02 | Demontaż elementów uzbrojenia rurociągu - wpust żeliwny podłogowy śr. 50 mm 3 | szt. | | |
| | | | szt. | 3.000 | |
| | | | | RAZEM | 3.000 |
| 9 | KNR 4-01 d.10705-05 | Wykon.pasów tynku zwyk.kat.III o szer. do 30 cm na murach z cegieł lub ścianach z betonu pokryw.bruzdy z osiatkowaniem siatką cięto-ciągnioną 2,50 | m | | |
| | | | m | 2.500 | |
| | | | | RAZEM | 2.500 |
| 10 | KNR 4-01 d.10336-01 analogia | Wykucie bruzd poziomych 6x10cm w ścianach betonowych. Bruzdy pod podejścia wododociągowe pisuarów i umywalk. Przyjęto do kalkulacji wsp. do R x2,0. 9,00 | m | | |
| | | | m | 9.000 | |
| | | | | RAZEM | 9.000 |
| 11 | KNR 4-01 d.10705-05 | Wykon.pasów tynku zwyk.kat.III o szer. do 30 cm na murach z cegieł lub ścianach z betonu pokryw.bruzdy z osiatkowaniem siatką cięto-ciągnioną 9,00 | m | | |
| | | | m | 9.000 | |
| | | | | RAZEM | 9.000 |
| 12 | d.1 kalk. własna | Wywóz materiałów z rozbiórki w pojemnikach. 3,00x0,15=0,45m3 79,40m2x0,02=1,60m3 urządzenia sanitarne, ościeżnice=2,00m3 razem=4,05x1,10=4,45m3 razem=(1,30+0,60+0,20+0,20+1,00)m3=3,30m3 4,45 | m ³ | | |
| | | | m ³ | 4.450 | |
| | | | | RAZEM | 4.450 |
| 13 | KNR 0-19 d.10929-06 | Wymiana okien zespolonych na okna rozwierane i uchylno-rozwierane jedno- dzielne z PCV o pow. do 1.5 m2. Okna O1=1,50x0,90x2=2,70m2 2,70 | m ² | | |
| | | | m ² | 2.700 | |
| | | | | RAZEM | 2.700 |
| 14 | KNR 0-19 d.10929-10 | Wymiana okien zespolonych na okna rozwierane i uchylno-rozwierane dwu- dzielne z PCV o pow. do 2.5 m2. Okna O2=2,40x0,90=2,16m2 2,16 | m ² | | |
| | | | m ² | 2.160 | |
| | | | | RAZEM | 2.160 |
| 15 | KNR 4-01 d.10533-02 | Wymiana pokrycia murów ogniowych,pasów pod-i nadrynnowych,wyskoków i pasów elew.,gzymśów i krawędzi balkonowych z blachy ocynkowanej. (1,60x2+2,50)x0,30=1,70m2 1,70 | m ² | | |
| | | | m ² | 1.700 | |
| | | | | RAZEM | 1.700 |
| 16 | d.1 kalk. własna | Wykucie z muru gr. 37cm nawietrzaków podokiennych. Przyjęto do kalkulacji Rx3,00rg/szt 2 | szt. | | |
| | | | szt. | 2.000 | |
| | | | | RAZEM | 2.000 |
| 17 | KNR 4-01 d.10304-02 | Uzupełnienie ścian lub zamurowanie otworów w ścianach na zaprawie cemen- towo-wapiennej bloczkami z betonu komórkowego. Przyjęto do kalkulacji wsp. do R x4,0 | m ³ | | |

| Lp. | Podst | Opis i wyliczenia | j.m. | Poszcz | Razem |
|-----|--|---|----------------------------------|--------|--------|
| | | 0,01 | m ³ | 0.010 | |
| | | | | RAZEM | 0.010 |
| 18 | KNR 4-01 d.10726-01 | Uzupełnienie tynków zewnętrznych zwykłych kat.III o podłożach z cegły,pustaków,gazo-i pianobetonów (do 1 m2 w 1 miejscu) 2,00 | m ² m ² | | |
| | | | | 2.000 | |
| | | | | RAZEM | 2.000 |
| 19 | KNR 4-01 d.10709-05 | Uzupełnienie tynków zwyk.wewn.kat.III z zaprawy cem.-wap. o powierzchni do 0.5 m2 na podłożach z cegły,pustaków ceram.,betonu na ścianach 2 | szt. szt. | | |
| | | | | 2.000 | |
| | | | | RAZEM | 2.000 |
| 20 | KNR 4-01 d.10318-02 kalk. własna | Obsadzenie ościeżnic drewnianych o pow.otworu do 2.0 m2 w ścianach wewnętrznych z cegieł. Przyjęto wsp. do Rx1,60. 1 | szt. szt. | | |
| | | | | 1.000 | |
| | | | | RAZEM | 1.000 |
| 21 | d.1kalk. własna | Ościeżnica szer. w świetle 90cm indywidualna z drewna sosnowego. 1 | szt. szt. | | |
| | | | | 1.000 | |
| | | | | RAZEM | 1.000 |
| 22 | KNR 4-01 d.10320-02 kalk. własna | Obsadzenie ościeżnic stalowych o pow.otworu do 2.0 m2 w ścianach z cegieł. Ościeżnica kątowna duża systemu porta, lakierowana kolor nie biały, szer. 90cm. Przyjęto do kalkulacji wsp. do R x2,00. PrzedSIONKI; 0,90x2,00x2=3,60m2 3,60 | m ² m ² | | |
| | | | | 3.600 | |
| | | | | RAZEM | 3.600 |
| 23 | d.1kalk. własna | Ościeżnica metalowa porta kątowna duża s 0,90m lakierowana w kolorze drzwi. 2 | szt. szt. | | |
| | | | | 2.000 | |
| | | | | RAZEM | 2.000 |
| 24 | KNR 4-01 d.10320-02 kalk. własna | Obsadzenie ościeżnic stalowych o pow.otworu do 2.0 m2 w ścianach z cegieł. Ościeżnica kątowna duża systemu porta, lakierowana kolor nie biały, szer. 60cm. Przyjęto do kalkulacji wsp. do R x2,00. Kabiny sanitarne 0,60x2,00x4=4,80m2 4,80 | m ² m ² | | |
| | | | | 4.800 | |
| | | | | RAZEM | 4.800 |
| 25 | d.1kalk. własna | Ościeżnica metalowa porta kątowna duża s 0,60m lakierowana w kolorze drzwi. 4 | szt. szt. | | |
| | | | | 4.000 | |
| | | | | RAZEM | 4.000 |
| 26 | KNR 4-01 d.10707-05 | Wykon.tynku uzupeł.zwyk.kat.III na murach na podłożu z cegieł lub betonowym na stykach murów z ościeżnic.,opask.,listwami i cokolik.podłóg. 20,00 | m m | | |
| | | | | 20.000 | |
| | | | | RAZEM | 20.000 |
| 27 | KNR 4-01 d.10708-02 | Wykon.tynków zwykłych wewn.kat.III z zaprawy cem.-wap. na ościeżkach szer.do 25 cm 20,00 | m m | | |
| | | | | 20.000 | |
| | | | | RAZEM | 20.000 |
| 28 | KNR 2-02 d.10812-01 analogia | Wyrównanie powierzchni ścian. 79,40x0,25=19,85m2 19,85 | m ² m ² | | |
| | | | | 19.850 | |
| | | | | RAZEM | 19.850 |
| 29 | KNR 4-01 d.11202-09 | Zeskrobanie i zmycie starej farby w pomieszczeniach o pow.podłogi ponad 5 m2. sufit=25,00m2 ściany=(2,92+2,88)x2x1,00x3=34,80m2 razem=(25,00+34,80)m2=59,80m2 59,80 | m ² m ² | | |
| | | | | 59.800 | |
| | | | | RAZEM | 59.800 |
| 30 | KNR 0-23 d.12611-03 analogia | Dwukrotne gruntowanie emulsją. 59,80 | m ² m ² | | |
| | | | | 59.800 | |
| | | | | RAZEM | 59.800 |
| 31 | KNR 2-02 d.10829-01 | Licowanie ścian płytkami na klej - przygotowanie podłoża 79,40 | m ² m ² | | |
| | | | | 79.400 | |
| | | | | RAZEM | 79.400 |
| 32 | KNR 2-02 d.10829-07 | Licowanie ścian płytkami o wymiarach 20x20 cm na klej metodą kombinowaną 79,40 | m ² m ² | | |
| | | | | 79.400 | |
| | | | | RAZEM | 79.400 |

| Lp. | Podst | Opis i wyliczenia | j.m. | Poszcz | Razem |
|-----|---|--|----------------------------------|--------|--------|
| 33 | KNR 2-02 d.1 2009-04 | Tynki (gładzie) jednowarstw.wewn.gr.3 mm z gładzi gipsowo-polimerowej wyk.ręcz.na stropach na podłożu z tynku. Zmodyfikować nakłady M zgodnie ze zużyciem podanym przez producenta. 59,80 | m ² m ² | | |
| | | | | 59.800 | |
| | | | | RAZEM | 59.800 |
| 34 | KNR 2-02 d.1 1505-03 | Dwukrotne malowanie farbami emulsyjnymi powierzchni wewnętrznych - podłogi gipsowych z gruntowaniem 59,80 | m ² m ² | | |
| | | | | 59.800 | |
| | | | | RAZEM | 59.800 |
| 35 | KNR 2-15 d.1 0205-02 analogia | Montaż rurociągów z PCW o śr. 50 mm na ścianach złączeniem metodą wciskową. Rurociąg wykonany w podłożu posadzki. Usunąć z nakładów M uchwyty do rur. 4,50 | m m | | |
| | | | | 4.500 | |
| | | | | RAZEM | 4.500 |
| 36 | KNR 2-15 d.1 0208-03 | Dodatek za wykonanie podejść odpływowych z rur i kształtek z nieplastyfikowanego PCW o śr. 50 mm. Usunąć z nakładów uchwyty do rur. 3 | szt. szt. | | |
| | | | | 3.000 | |
| | | | | RAZEM | 3.000 |
| 37 | KNR 2-15 d.1 0212-01 analogia | Montaż wpustów ko podłogowych o śr. 50 mm. Zmienić nakłady M. 3 | szt. szt. | | |
| | | | | 3.000 | |
| | | | | RAZEM | 3.000 |
| 38 | d.1 kalk. własna | Listwa izolacyjna narożnikowa krętek ściekowych. l=0,20x4x3=2,40m 2,40 | m m | | |
| | | | | 2.400 | |
| | | | | RAZEM | 2.400 |
| 39 | KNR 2-02 d.1 1115-04 analogia | Izolacja z jednoskładnikowych krystalizujących zapraw cementowych. Powierzchnia wokół wpustu podłogowego. Zaprawa CR 90. Grubość zaprawy 2,50mm. Wsp. do R x3,00. Zmienić nakłady M. 3,00 | m ² m ² | | |
| | | | | 3.000 | |
| | | | | RAZEM | 3.000 |
| 40 | KNR 2-02 d.1 1118-01 | Posadzki płytkowe z kamieni sztucznych układane na klej - przygotowanie podłoża 25,00 | m ² m ² | | |
| | | | | 25.000 | |
| | | | | RAZEM | 25.000 |
| 41 | KNR 2-02 d.1 1118-11 analogia | Posadzki płytkowe z kamieni sztucznych; płytki 20x20 cm układane na klej metodą kombinowaną. Tubądzin Mono jasny szary. Lub równoważny. 25,00 | m ² m ² | | |
| | | | | 25.000 | |
| | | | | RAZEM | 25.000 |
| 42 | KNR 4-01 d.1 0804-02 | Naprawa posadzki cementowej z zatarciem na gładko o pow.do 0.50 m2 w jednym miejscu 3 | miejsc. miejsc. | | |
| | | | | 3.000 | |
| | | | | RAZEM | 3.000 |
| 43 | d.1 kalk. własna | Drzwi indywidualne, sosnowe wykonane na wzór istniejących. Szerokość w świetle przejścia 90cm. Wszystkie nakłady. 1 | kpl. kpl. | | |
| | | | | 1.000 | |
| | | | | RAZEM | 1.000 |
| 44 | d.1 kalk. własna | Dopłata za kratkę wentylacyjną 1 | szt. szt. | | |
| | | | | 1.000 | |
| | | | | RAZEM | 1.000 |
| 45 | d.1 kalk. własna | Dopłata za klamkę z rozetą. 1 | szt. szt. | | |
| | | | | 1.000 | |
| | | | | RAZEM | 1.000 |
| 46 | d.1 kalk. własna | Dopłata za wkładkę patentową. 1 | szt. szt. | | |
| | | | | 1.000 | |
| | | | | RAZEM | 1.000 |
| 47 | KNR 2-02 d.1 1017-02 kalk. własna | Skrzydła drzwiowe metalowe pełne o pow. ponad 1.6 m2 fabrycznie wykończone. Drzwi DW1. Drzwi, metalowe porta, wypełnienie "plaster miodu", farba poliestrowa kolor popielaty RAL 7047. Lub drzwi równoważne. Przyjęto do kalkulacji wsp. dp R x2,00. 0,90x2,00x2=3,60m2 3,60 | m ² m ² | | |
| | | | | 3.600 | |
| | | | | RAZEM | 3.600 |
| 48 | d.1 kalk. własna | Dopłata za kratkę wentylacyjną 2 | szt. szt. | | |
| | | | | 2.000 | |
| | | | | RAZEM | 2.000 |
| 49 | d.1 kalk. własna | Dopłata za klamkę z rozetą. 2 | szt. szt. | | |
| | | | | 2.000 | |
| | | | | RAZEM | 2.000 |

| Lp. | Podst | Opis i wyliczenia | j.m. | Poszcz | Razem |
|-----|--|---|--------------------------------------|---------------|---------------|
| 50 | KNR 2-02 d.1 1017-01 kalk. własna | Skrzydła drzwiowe metalowe pełne o pow. do 1.6 m ² fabrycznie wykończone. Drzwi DK. Drzwi, metalowe porta, wypełnienie "plaster miodu", farba poliostro-wa kolor popielaty RAL 7047. Lub drzwi równoważne. Przyjęto do kalkulacji wsp. dp R x2,00. 0,60x2,00x4=4,80m ² 4,80 | m ² m ² | 4.800 | 4.800 |
| 51 | d.1 kalk. własna | Dopłata za kratkę wentylacyjną 4 | szt szt | 4.000 | 4.000 |
| 52 | d.1 kalk. własna | Dopłata za klamkę z blokadą WC. 4 | szt szt | 4.000 | 4.000 |
| 53 | KNR-W 2-15 d.1 10112-01 | Rurociągi z tworzyw sztucznych (PP, PE, PB) o śr. zewnętrznej 20 mm o połą-czeniach zgrzewanych, na ścianach w budynkach niemieszkalnych 9,00 | m m | 9.000 | 9.000 |
| 54 | KNR-W 2-15 d.1 10116-01 | Dodatki za podejścia dopływowe w rurociągach z tworzyw sztucznych do zawo-rów czerpalnych, baterii, mieszaczy, hydrantów itp. o połączeniu sztywnym o śr. zewnętrznej 20 mm 16 | szt. szt. | 16.000 | 16.000 |
| 55 | KNR 2-15 d.1 10205-02 | Montaż rurociągów z PCW o śr. 50 mm na ścianach z łączeniem metodą wcis-kową 9,00 | m m | 9.000 | 9.000 |
| 56 | KNR 2-15 d.1 10208-03 | Dodatek za wykonanie podejść odpływowych z rur i kształtek z nieplastyfikowa-nego PCW o śr. 50 mm 9 | szt. szt. | 9.000 | 9.000 |
| 57 | KNR 2-15 d.1 10208-05 | Dodatek za wykonanie podejść odpływowych z rur i kształtek z nieplastyfikowa-nego PCW o śr. 110 mm 3 | szt. szt. | 3.000 | 3.000 |
| 58 | KNR-W 2-15 d.1 10137-02 | Baterie umywalkowe stojące o śr. nominalnej 15 mm 5 | szt. szt. | 5.000 | 5.000 |
| 59 | KNR-W 2-15 d.1 10137-02 analogia | Zawór pisuarowy, podtynkowy. Zmienić nakłady M. 4 | szt. szt. | 4.000 | 4.000 |
| 60 | KNR-W 2-15 d.1 10135-01 | Zawory czerpalne o śr. nominalnej 15 mm 3 | szt. szt. | 3.000 | 3.000 |
| 61 | KNR-W 2-15 d.1 10230-02 | Umywalki pojedyncze porcelanowe. 5 | kpl. kpl. | 5.000 | 5.000 |
| 62 | KNR-W 2-15 d.1 10233-03 | Ustępy z płuczką ustępową typu "kompakt" 4 | kpl. kpl. | 4.000 | 4.000 |
| 63 | KNR-W 2-15 d.1 10234-01 kalk. własna | Pisuary pojedyncze z płuczką. Usunąć z nakładów M zawory, zmienić rodzaje rur przyłączeniowych. 4 | kpl. kpl. | 4.000 | 4.000 |
| 64 | KNR-W 2-15 d.1 10132-03 | Zawory przelotowe i zwrotne instalacji wodociągowych z rur z tworzyw sztucz-nych o śr. nominalnej 25 mm. Instalacja wody ciepłej. Zawory kondygnacyjne. 1 | szt. szt. | 1.000 | 1.000 |
| 65 | KNR-W 2-15 d.1 10132-04 | Zawory przelotowe i zwrotne instalacji wodociągowych z rur z tworzyw sztucz-nych o śr. nominalnej 32 mm. Instalacja wody zimnej. 3 | szt. szt. | 3.000 | 3.000 |
| 66 | KNR-W 2-15 d.1 10127-01 | Próba szczelności instalacji wodociągowych z rur z tworzyw sztucznych w bu-dynkach mieszkalnych (rurociąg o śr. do 63 mm) 20,00 | m m | 20.000 | 20.000 |
| | | | | RAZEM | 20.000 |

| Lp. | Podst | Opis i wyliczenia | j.m. | Poszcz | Razem |
|--|--------------------------------------|---|--------------------------------------|-----------------|-----------------|
| 67 | KNR-W 2-02 d.12004-01 analogia | Obudowa pionów instalacyjnych sklejką wodoodporną gr. 10mm, na rusztach metalowych pojedynczych jednowarstwo 50-01. Usunąć z nakładów wełnę mineralną. Zmodyfikować odpowiednio nakłady M. (0,50+0,30)x3x3,30=8,00m ² 8,00 | m ² m ² | 8.000 | 8.000 |
| 68 | KNR 4-01 d.10322-02 analogia | Obsadzenie drzwiczek rewizyjnych w zabudowie pionów instalacyjnych. Drzwiczki instalacyjne 30x30cm. Zmodyfikować nakłady M. 3 | szt. szt. | 3.000 | 3.000 |
| 69 | KNR 2-02 d.12007-03 | Konstrukcje rusztów pod okładziny z płyt gipsow.pojedyncze z kształtów.metal.na stropach. Zabudowa instalacji kanalizacyjnej pod sufitem. 3,00x1,00x2=6,00m ² 6,00 | m ² m ² | 6.000 | 6.000 |
| 70 | KNR 2-02 d.12006-04 | Okładziny z płyt gips.-karton.(suche tynki gips.) pojedyncze na stropach na rusztach 6,00 | m ² m ² | 6.000 | 6.000 |
| 71 | KNR 2-02 d.12009-04 | Tynki (gładzie) jednowarstw.wewn.gr.3 mm z gładzi gipsowo-polimerowej wyk.ręcz.na stropach na podłożu z tynku. Zmodyfikować nakłady M zgodnie ze zużyciem podanym przez producenta. 6,00 | m ² m ² | 6.000 | 6.000 |
| 72 | d.1kalk. własna | Przełożenie na czas remontu grzejników rurowych. Przyjęto R=4,00r-g/kpl 2 | kpl kpl | 2.000 | 2.000 |
| 73 | KNR 4-01 d.11212-28 | Dwukrotne malowanie farbą olejną rur wodociągowych i gazowych o śr.do 50 mm. 3,00x4=12,00m 12,00 | m m | 12.000 | 12.000 |
| 74 | KNR 4-01 d.11212-21 | Dwukrotne malowanie farbą olejną grzejników rurowych. 8,00 | m m | 8.000 | 8.000 |
| 75 | KNR 4-01 d.11213-01 analogia | Lakierowaniepodokienników lastrykowych 4,00 | m ² m ² | 4.000 | 4.000 |
| Sanitariat dziewcząt. I Piętro. | | | | | |
| 76 | KNR 4-01 d.20354-07 | Wykucie z muru ościeżnic stalowych lub krat okiennych o pow.do 2 m ² . 11 | szt. szt. | 11.000 | 11.000 |
| 77 | KNR 4-01 d.20348-03 | Rozebranie ścianki z cegieł o grub. 1/2 ceg. na zaprawie cementowo-wapiennej. 1,00 | m ² m ² | 1.000 | 1.000 |
| 78 | KNR 4-01 d.20701-06 analogia | Rozebranie okładziny ceramicznej ścian. (2,92+2,88)x2x2,00x2-(0,60+0,80)x2,00x2=37,60m ² (2,92+2,88+2,88)x2x2,00+1,00x2,00x2-(0,80+0,60)x2,00x2=33,10m ² (2,92x2x2+1,20x8x2)x2,00-0,60x2,00x6x2=47,40m ² razem=(37,60+33,10+47,40)m ² =118,10m ² 118,10 | m ² m ² | 118.100 | 118.100 |
| 79 | KNR 4-02 d.20235-06 | Demontaż umywalki 3 | kpl. kpl. | 3.000 | 3.000 |
| 80 | KNR 4-02 d.20235-08 | Demontaż ustępu z miską fajansową 8 | kpl. kpl. | 8.000 | 8.000 |
| 81 | KNR 4-02 d.20233-06 | Demontaż podejścia odpływowego z rur z PCW o śr. 50 mm 3+4=7szt 3 | szt. szt. | 3.000 | 3.000 |
| 82 | KNR 4-02 d.20233-08 | Demontaż podejścia odpływowego z rur z PCW o śr. 110 mm 8 | szt. szt. | 8.000 | 8.000 |
| | | | | RAZEM | 8.000 |

| Lp. | Podst | Opis i wycienienia | j.m. | Poszcz | Razem |
|-----|---|---|--------------|-----------|-----------|
| 83 | KNR 4-02 d.2.0234-02 | Demontaż elementów uzbrojenia rurociągu - wpust żeliwny podłogowy śr. 50 mm 3 | szt. szt. | 3.000 | 3.000 |
| 84 | KNR 4-01 d.2.0705-05 | Wykon.pasów tynku zwyk.kat.III o szer. do 30 cm na murach z cegieł lub ścianach z betonu pokryw.bruzdę z osiatkowaniem siatką cięto-ciągnioną 2,50 | m m | 2.500 | 2.500 |
| 85 | KNR 4-01 d.2.0336-01 analogia | Wykucie bruzd poziomych 6x10cm w ścianach betonowych. Bruzdy pod podejścia wododociągowe pisuarów i umywalk. Przyjęto do kalkulacji wsp. do R x2,0. 9,00 | m m | 9.000 | 9.000 |
| 86 | KNR 4-01 d.2.0705-05 | Wykon.pasów tynku zwyk.kat.III o szer. do 30 cm na murach z cegieł lub ścianach z betonu pokryw.bruzdę z osiatkowaniem siatką cięto-ciągnioną 9,00 | m m | 9.000 | 9.000 |
| 87 | d.2.kalk. własna | Wywóz materiałów z rozbiórki w pojemnikach. 1,00x0,15=0,15m3 118,10m2x0,02=2,40m3 urządzenia sanitarne, ościeżnice=3,00m3 razem=5,55x1,10=6,10m3 razem=(1,30+0,60+0,20+0,20+1,00)m3=3,30m3 6,10 | m3 m3 | 6.100 | 6.100 |
| 88 | KNR 0-19 d.2.0929-06 | Wymiana okien zespolonych na okna rozwierane i uchylno-rozwierane jednoodzielne z PCV o pow. do 1.5 m2. Okna O1=1,50x0,90x2=2,70m2 2,70 | m2 m2 | 2.700 | 2.700 |
| 89 | KNR 0-19 d.2.0929-10 | Wymiana okien zespolonych na okna rozwierane i uchylno-rozwierane dwuodzielne z PCV o pow. do 2.5 m2. Okna O2=2,40x0,90=2,16m2 2,16 | m2 m2 | 2.160 | 2.160 |
| 90 | KNR 4-01 d.2.0533-02 | Wymiana pokrycia murów ogniowych,pasów pod-i nadrynnowych,wysokoków i pasów elew.,gzymsów i krawędzi balkonowych z blachy ocynkowanej. (1,60x2+2,50)x0,30=1,70m2 1,70 | m2 m2 | 1.700 | 1.700 |
| 91 | d.2.kalk. własna | Wykucie z muru gr. 37cm nawietrzaków podokiennych. Przyjęto do kalkulacji Rx3,00rg/szt 2 | szt. szt. | 2.000 | 2.000 |
| 92 | KNR 4-01 d.2.0304-02 | Uzupełnienie ścian lub zamurowanie otworów w ścianach na zaprawie cementowo-wapiennej bloczkami z betonu komórkowego. Przyjęto do kalkulacji wsp. do R x4,0 0,01 | m3 m3 | 0.010 | 0.010 |
| 93 | KNR 4-01 d.2.0726-01 | Uzupełnienie tynków zewnętrznych zwykłych kat.III o podłożach z cegły,pustaków,gazo-i pianobetonów (do 1 m2 w 1 miejscu) 2,00 | m2 m2 | 2.000 | 2.000 |
| 94 | KNR 4-01 d.2.0709-05 | Uzupełnienie tynków zwyk.wewn.kat.III z zaprawy cem.-wap. o powierzchni do 0.5 m2 na podłożach z cegły,pustaków ceram.,betonu na ścianach 2 | szt. szt. | 2.000 | 2.000 |
| 95 | KNR 4-01 d.2.0318-02 kalk. własna | Obsadzenie ościeżnic drewnianych o pow.otworu do 2.0 m2 w ścianach wewnętrznych z cegieł. Przyjęto wsp. do Rx1,60. 1 | szt. szt. | 1.000 | 1.000 |
| 96 | d.2.kalk. własna | Ościeżnica szer. w świetle 90cm indywidualna z drewna sosnowego. 1 | szt. szt. | 1.000 | 1.000 |
| 97 | KNR 4-01 d.2.0320-02 kalk. własna | Obsadzenie ościeżnic stalowych o pow.otworu do 2.0 m2 w ścianach z cegieł. Ościeżnica kątowna duża systemu porta, lakierowana kolor nie biały, szer. 90cm. Przyjęto do kalkulacji wsp. do R x2,00. PrzedSIONKI; 0,90x2,00x2=3,60m2 3,60 | m2 m2 | 3.600 | 3.600 |
| 98 | d.2.kalk. własna | Ościeżnica metalowa porta kątowna duża s 0,90m lakierowana w kolorze drzwi. 2 | szt. szt. | 2.000 | 2.000 |
| | | | | RAZEM | 2.000 |

| Lp. | Podst | Opis i wyczerpania | j.m. | Poszcz | Razem |
|-----|---|--|----------------------------------|--------|--------|
| | | 3,00 | m ² | 3.000 | |
| | | | | RAZEM | 3.000 |
| 115 | KNR 2-02 d.2.1118-01 | Posadzki płytkowe z kamieni sztucznych układane na klej - przygotowanie pod- łoża 25,00 | m ² m ² | 25.000 | |
| | | | | RAZEM | 25.000 |
| 116 | KNR 2-02 d.2.1118-11 analogia | Posadzki płytkowe z kamieni sztucznych; płytki 20x20 cm układane na klej metodą kombinowaną. Tubądzin Mono jasny szary. Lub równoważny. 25,00 | m ² m ² | 25.000 | |
| | | | | RAZEM | 25.000 |
| 117 | KNR 4-01 d.2.0804-02 | Naprawa posadzki cementowej z zatarciem na gładko o pow.do 0.50 m2 w jed- nym miejscu 3 | miejsc. miejsc. | 3.000 | |
| | | | | RAZEM | 3.000 |
| 118 | d.2.kalk. własna | Drzwi indywidualne, sosnowe wykonane na wzór istniejących. Szerokość w światle przejścia 90cm. Wszystkie nakłady. 1 | kpl. kpl. | 1.000 | |
| | | | | RAZEM | 1.000 |
| 119 | d.2.kalk. własna | Dopłata za kratkę wentylacyjną 1 | szt szt | 1.000 | |
| | | | | RAZEM | 1.000 |
| 120 | d.2.kalk. własna | Dopłata za klamkę z rozetą. 1 | szt szt | 1.000 | |
| | | | | RAZEM | 1.000 |
| 121 | d.2.kalk. własna | Dopłata za wkładkę patentową. 1 | szt szt | 1.000 | |
| | | | | RAZEM | 1.000 |
| 122 | KNR 2-02 d.2.1017-02 kalk. własna | Skrzydła drzwiowe metalowe pełne o pow. ponad 1.6 m2 fabrycznie wykończo- ne. Drzwi DW1. Drzwi, metalowe porta, wypełnienie "plaster miodu", farba polies- trowa kolor popielaty RAL 7047. Lub drzwi równoważne. Przyjęto do kalkulacji wsp. dp R x2,00. 0,90x2,00x2=3,60m2 3,60 | m ² m ² | 3.600 | |
| | | | | RAZEM | 3.600 |
| 123 | d.2.kalk. własna | Dopłata za kratkę wentylacyjną 2 | szt szt | 2.000 | |
| | | | | RAZEM | 2.000 |
| 124 | d.2.kalk. własna | Dopłata za klamkę z rozetą. 2 | szt szt | 2.000 | |
| | | | | RAZEM | 2.000 |
| 125 | KNR 2-02 d.2.1017-01 kalk. własna | Skrzydła drzwiowe metalowe pełne o pow. do 1.6 m2 fabrycznie wykończone. Drzwi DK. Drzwi, metalowe porta, wypełnienie "plaster miodu", farba poliestro- wa kolor popielaty RAL 7047. Lub drzwi równoważne. Przyjęto do kalkulacji wsp. dp R x2,00. 0,60x2,00x8=9,60m2 9,60 | m ² m ² | 9.600 | |
| | | | | RAZEM | 9.600 |
| 126 | d.2.kalk. własna | Dopłata za kratkę wentylacyjną 8 | szt szt | 8.000 | |
| | | | | RAZEM | 8.000 |
| 127 | d.2.kalk. własna | Dopłata za klamkę z blokadą WC. 8 | szt szt | 8.000 | |
| | | | | RAZEM | 8.000 |
| 128 | KNR-W 2-15 d.2.0112-01 | Rurociągi z tworzyw sztucznych (PP, PE, PB) o śr. zewnętrznej 20 mm o połą- czeniach zgrzewanych, na ścianach w budynkach niemieszkalnych 9,00 | m m | 9.000 | |
| | | | | RAZEM | 9.000 |
| 129 | KNR-W 2-15 d.2.0116-01 | Dodatki za podejścia dopływowe w rurociągach z tworzyw sztucznych do zawo- rów czepalnych, baterii, mieszaczy, hydrantów itp. o połączeniu sztywnym o śr. zewnętrznej 20 mm 16 | szt. szt. | 16.000 | |
| | | | | RAZEM | 16.000 |
| 130 | KNR 2-15 d.2.0205-02 | Montaż rurociągów z PCW o śr. 50 mm na ścianach z łączeniem metodą wcis- kową 9,00 | m m | 9.000 | |
| | | | | RAZEM | 9.000 |
| 131 | KNR 2-15 d.2.0208-03 | Dodatek za wykonanie podejść odpływowych z rur i kształtek z nieplastyfikowa- nego PCW o śr. 50 mm 5 | szt. szt. | 5.000 | |

| Lp. | Podst | Opis i wyczerpania | j.m. | Poszcz | Razem |
|-----|---------------------------------------|--|----------------|--------|--------|
| 132 | KNR 2-15 d.2.0208-05 | Dodatek za wykonanie podejść odpływowych z rur i kształtek z nieplastifikowanego PCW o śr. 110 mm | szt. | | 5.000 |
| | | 8 | szt. | 8.000 | |
| | | | | RAZEM | 8.000 |
| 133 | KNR-W 2-15 d.2.0137-02 | Baterie umywalkowe stojące o śr. nominalnej 15 mm | szt. | | |
| | | 5 | szt. | 5.000 | |
| | | | | RAZEM | 5.000 |
| 134 | KNR-W 2-15 d.2.0135-01 | Zawory czepalne o śr. nominalnej 15 mm | szt. | | |
| | | 3 | szt. | 3.000 | |
| | | | | RAZEM | 3.000 |
| 135 | KNR-W 2-15 d.2.0230-02 | Umywalki pojedyncze porcelanowe z syfonem | kpl. | | |
| | | 5 | kpl. | 5.000 | |
| | | | | RAZEM | 5.000 |
| 136 | KNR-W 2-15 d.2.0233-03 | Ustępy z płuczką ustępową typu "kompakt" | kpl. | | |
| | | 8 | kpl. | 8.000 | |
| | | | | RAZEM | 8.000 |
| 137 | KNR-W 2-15 d.2.0132-03 | Zawory przelotowe i zwrotne instalacji wodociągowych z rur z tworzyw sztucznych o śr. nominalnej 25 mm. Instalacja wody ciepłej. Zawory kondygnacyjne. | szt. | | |
| | | 1 | szt. | 1.000 | |
| | | | | RAZEM | 1.000 |
| 138 | KNR-W 2-15 d.2.0132-04 | Zawory przelotowe i zwrotne instalacji wodociągowych z rur z tworzyw sztucznych o śr. nominalnej 32 mm. Instalacja wody zimnej. | szt. | | |
| | | 3 | szt. | 3.000 | |
| | | | | RAZEM | 3.000 |
| 139 | KNR-W 2-15 d.2.0127-01 | Próba szczelności instalacji wodociągowych z rur z tworzyw sztucznych w budynkach mieszkalnych (rurociąg o śr. do 63 mm) | m | | |
| | | 20,00 | m | 20.000 | |
| | | | | RAZEM | 20.000 |
| 140 | KNR-W 2-02 d.2.2004-01 analogia | Obudowa pionów instalacyjnych sklejka wodoodporną gr. 10mm, na rusztach metalowych pojedynczych jednowarstwo 50-01. Usunąć z nakładów wełnę mineralną. Zmodyfikować odpowiednio nakłady M. (0,50+0,30)x3x3,30=8,00m ² | m ² | | |
| | | 8,00 | m ² | 8.000 | |
| | | | | RAZEM | 8.000 |
| 141 | KNR 4-01 d.2.0322-02 analogia | Obsadzenie drzwiczek rewizyjnych w zabudowie pionów instalacyjnych. Drzwiczki instalacyjne 30x30cm. Zmodyfikować nakłady M. | szt. | | |
| | | 3 | szt. | 3.000 | |
| | | | | RAZEM | 3.000 |
| 142 | KNR 2-02 d.2.2007-03 | Konstrukcje rusztów pod okładziny z płyt gipsow. pojedyncze z kształtow. metal. na stropach. Zabudowa instalacji kanalizacyjnej pod sufitem. | m ² | | |
| | | 3,00x1,00x2=6,00m ² | m ² | 6.000 | |
| | | 6,00 | | RAZEM | 6.000 |
| 143 | KNR 2-02 d.2.2006-04 | Okładziny z płyt gips.-karton.(suche tynki gips.) pojedyncze na stropach na rusztach | m ² | | |
| | | 6,00 | m ² | 6.000 | |
| | | | | RAZEM | 6.000 |
| 144 | KNR 2-02 d.2.2009-04 | Tynki (gładzie) jednowarstw. wewn. gr. 3 mm z gładzi gipsowo-polimerowej wyk. ręcz. na stropach na podłożu z tynku. Zmodyfikować nakłady M zgodnie ze zużyciem podanym przez producenta. | m ² | | |
| | | 6,00 | m ² | 6.000 | |
| | | | | RAZEM | 6.000 |
| 145 | KNR 2-02 d.2.2009-04 | Przełożenie na czas remontu grzejników rurowych. Przyjęto R=4,00r-g/kpl | kpl | | |
| | | 2 | kpl | 2.000 | |
| | | | | RAZEM | 2.000 |
| 146 | KNR 4-01 d.2.1212-28 | Dwukrotne malowanie farbą olejną rur wodociągowych i gazowych o śr. do 50 mm. | m | | |
| | | 3,00x5=15,00m | m | 15.000 | |
| | | 15,00 | | RAZEM | 15.000 |
| 147 | KNR 4-01 d.2.1212-21 | Dwukrotne malowanie farbą olejną grzejników rurowych. | m | | |
| | | 8,00 | m | 8.000 | |
| | | | | RAZEM | 8.000 |
| 148 | KNR 4-01 d.2.1213-01 analogia | Lakierowanie podokienników lastrykowych | m ² | | |

| Lp. | Podst | Opis i wyczenia | j.m. | Poszcz | Razem |
|---------------------------------------|-------------------------------------|--|----------------|--------|--------|
| | | 4,00 | m ² | 4.000 | |
| | | | | RAZEM | 4.000 |
| Sanitariat chłopców II Piętro. | | | | | |
| 149 | KNR 4-01 d.3.0354-07 | Wykucie z muru ościeżnic stalowych lub krat okiennych o pow.do 2 m2. | szt. | | |
| | | 5 | szt. | 5.000 | |
| | | | | RAZEM | 5.000 |
| 150 | KNR 4-01 d.3.0701-06 analogia | Rozebranie okładziny ceramicznej ścian. (2,92+2,88)x2x3x2,00-0,90x2,00x5=60,60m2 1,20x2x2,0x3+1,20x2,00+2,90x2x2,00-0,60x2,0x4x2=18,80m2 razem=(60,60+18,80)m2=79,40m2 79,40 | m ² | | |
| | | | m ² | 79.400 | |
| | | | | RAZEM | 79.400 |
| 151 | KNR 4-02 d.3.0235-01 | Demontaż pisuaru | kpl. | | |
| | | 4 | kpl. | 4.000 | |
| | | | | RAZEM | 4.000 |
| 152 | KNR 4-02 d.3.0235-06 | Demontaż umywalki | kpl. | | |
| | | 3 | kpl. | 3.000 | |
| | | | | RAZEM | 3.000 |
| 153 | KNR 4-02 d.3.0235-08 | Demontaż ustępu z miską fajansową | kpl. | | |
| | | 4 | kpl. | 4.000 | |
| | | | | RAZEM | 4.000 |
| 154 | KNR 4-02 d.3.0233-06 | Demontaż podejścia odpływowego z rur z PCW o śr. 50 mm 3+4=7szt 7 | szt. | | |
| | | | szt. | 7.000 | |
| | | | | RAZEM | 7.000 |
| 155 | KNR 4-02 d.3.0233-08 | Demontaż podejścia odpływowego z rur z PCW o śr. 110 mm 4 | szt. | | |
| | | | szt. | 4.000 | |
| | | | | RAZEM | 4.000 |
| 156 | KNR 4-02 d.3.0234-02 | Demontaż elementów uzbrojenia rurociągu - wpust żeliwny podłogowy śr. 50 mm 3 | szt. | | |
| | | | szt. | 3.000 | |
| | | | | RAZEM | 3.000 |
| 157 | KNR 4-01 d.3.0705-05 | Wykon.pasów tynku zwyk.kat.III o szer. do 30 cm na murach z cegieł lub ścianach z betonu pokryw.bruzdy z osiatkowaniem siatką cięto-ciągnioną 2,50 | m | | |
| | | | m | 2.500 | |
| | | | | RAZEM | 2.500 |
| 158 | KNR 4-01 d.3.0336-01 analogia | Wykucie bruzd poziomych 6x10cm w ścianach betonowych. Bruzdy pod podejścia wododociągowe pisuarów i umywalk. Przyjęto do kalkulacji wsp. do R x2,0. 9,00 | m | | |
| | | | m | 9.000 | |
| | | | | RAZEM | 9.000 |
| 159 | KNR 4-01 d.3.0705-05 | Wykon.pasów tynku zwyk.kat.III o szer. do 30 cm na murach z cegieł lub ścianach z betonu pokryw.bruzdy z osiatkowaniem siatką cięto-ciągnioną 9,00 | m | | |
| | | | m | 9.000 | |
| | | | | RAZEM | 9.000 |
| 160 | d.3.kalk. własna | Wywóz materiałów z rozbiórki w pojemnikach. 3,00x0,15=0,45m3 79,40m2x0,02=1,60m3 urządzenia sanitarne, ościeżnice=2,00m3 razem=4,05x1,10=4,45m3 razem=(1,30+0,60+0,20+0,20+1,00)m3=3,30m3 4,45 | m ³ | | |
| | | | m ³ | 4.450 | |
| | | | | RAZEM | 4.450 |
| 161 | KNR 0-19 d.3.0929-06 | Wymiana okien zespolonych na okna rozwierane i uchylno-rozwierane jedno-dzielne z PCV o pow. do 1.5 m2. Okna O1=1,50x0,90x2=2,70m2 2,70 | m ² | | |
| | | | m ² | 2.700 | |
| | | | | RAZEM | 2.700 |
| 162 | KNR 0-19 d.3.0929-10 | Wymiana okien zespolonych na okna rozwierane i uchylno-rozwierane dwu-dzielne z PCV o pow. do 2.5 m2. Okna O2=2,40x0,90=2,16m2 2,16 | m ² | | |
| | | | m ² | 2.160 | |
| | | | | RAZEM | 2.160 |
| 163 | KNR 4-01 d.3.0533-02 | Wymiana pokrycia murów ogniowych,pasów pod-i nadrynnowych,wyskoków i pasów elew.,gzymśów i krawędzi balkonowych z blachy ocynkowej. (1,60x2+2,50)x0,30=1,70m2 1,70 | m ² | | |
| | | | m ² | 1.700 | |
| | | | | RAZEM | 1.700 |
| 164 | d.3.kalk. własna | Wykucie z muru gr. 37cm nawietrzaków podokiennych. Przyjęto do kalkulacji Rx3,00rg/szt 2 | szt. | | |
| | | | szt. | 2.000 | |
| | | | | RAZEM | 2.000 |

| Lp. | Podst | Opis i wyczenia | j.m. | Poszcz | Razem |
|-----|--|---|----------------------------------|------------|------------|
| 165 | KNR 4-01 d.30304-02 | Uzupełnienie ścian lub zamurowanie otworów w ścianach na zaprawie cementowo-wapiennej bloczkami z betonu komórkowego. Przyjęto do kalkulacji wsp. do R x4,0 0,01 | m ³ m ³ | 0.010 | 0.010 |
| | | | | RAZEM | |
| 166 | KNR 4-01 d.30726-01 | Uzupełnienie tynków zewnętrznych zwykłych kat.III o podłożach z cegły,pustaków,gazo-i pianobetonów (do 1 m2 w 1 miejscu) 2,00 | m ² m ² | 2.000 | 2.000 |
| | | | | RAZEM | 2.000 |
| 167 | KNR 4-01 d.30709-05 | Uzupełnienie tynków zwyk.wewn.kat.III z zaprawy cem.-wap. o powierzchni do 0.5 m2 na podłożach z cegły,pustaków ceram.,betonu na ścianach 2 | szt. szt. | 2.000 | 2.000 |
| | | | | RAZEM | 2.000 |
| 168 | KNR 4-01 d.30318-02 kalk. własna | Obsadzenie ościeżnic drewnianych o pow.otworu do 2.0 m2 w ścianach wewnętrznych z cegiel. Przyjęto wsp. do Rx1,60. 1 | szt. szt. | 1.000 | 1.000 |
| | | | | RAZEM | 1.000 |
| 169 | d.3kalk. własna | Ościeżnica szer. w świetle 90cm indywidualna z drewna sosnowego. 1 | szt. szt. | 1.000 | 1.000 |
| | | | | RAZEM | 1.000 |
| 170 | KNR 4-01 d.30320-02 kalk. własna | Obsadzenie ościeżnic stalowych o pow.otworu do 2.0 m2 w ścianach z cegiel. Ościeżnica kątowna duża systemu porta, lakierowana kolor nie biały, szer. 90cm. Przyjęto do kalkulacji wsp. do R x2,00. PrzedSIONKI; 0,90x2,00x2=3,60m2 3,60 | m ² m ² | 3.600 | 3.600 |
| | | | | RAZEM | 3.600 |
| 171 | d.3kalk. własna | Ościeżnica metalowa porta kątowna duża s 0,90m lakierowana w kolorze drzwi. 2 | szt. szt. | 2.000 | 2.000 |
| | | | | RAZEM | 2.000 |
| 172 | KNR 4-01 d.30320-02 kalk. własna | Obsadzenie ościeżnic stalowych o pow.otworu do 2.0 m2 w ścianach z cegiel. Ościeżnica kątowna duża systemu porta, lakierowana kolor nie biały, szer. 60cm. Przyjęto do kalkulacji wsp. do R x2,00. Kabiny sanitarne 0,60x2,00x4=4,80m2 4,80 | m ² m ² | 4.800 | 4.800 |
| | | | | RAZEM | 4.800 |
| 173 | d.3kalk. własna | Ościeżnica metalowa porta kątowna duża s 0,60m lakierowana w kolorze drzwi. 4 | szt. szt. | 4.000 | 4.000 |
| | | | | RAZEM | 4.000 |
| 174 | KNR 4-01 d.30707-05 | Wykon.tynku uzupeł.zwyk.kat.III na murach na podłożu z cegiel lub betonowym na stykach murów z ościeżnic.,opask.,listwami i cokolik.podłog. 20,00 | m m | 20.000 | 20.000 |
| | | | | RAZEM | 20.000 |
| 175 | KNR 4-01 d.30708-02 | Wykon.tynków zwykłych wewn.kat.III z zaprawy cem.-wap. na ościeżach szer.do 25 cm 20,00 | m m | 20.000 | 20.000 |
| | | | | RAZEM | 20.000 |
| 176 | KNR 2-02 d.30812-01 analogia | Wyrównanie powierzchni ścian. 79,40x0,25=19,85m2 19,85 | m ² m ² | 19.850 | 19.850 |
| | | | | RAZEM | 19.850 |
| 177 | KNR 4-01 d.31202-09 | Zeskrobanie i zmycie starej farby w pomieszczeniach o pow.podłogi ponad 5 m2. sufit=25,00m2 ściany=(2,92+2,88)x2x1,00x3=34,80m2 razem=(25,00+34,80)m2=59,80m2 59,80 | m ² m ² | 59.800 | 59.800 |
| | | | | RAZEM | 59.800 |
| 178 | KNR 0-23 d.32611-03 analogia | Dwukrotne gruntowanie emulsją. 59,80 | m ² m ² | 59.800 | 59.800 |
| | | | | RAZEM | 59.800 |
| 179 | KNR 2-02 d.30829-01 | Licowanie ścian płytkami na klej - przygotowanie podłoża 79,40 | m ² m ² | 79.400 | 79.400 |
| | | | | RAZEM | 79.400 |
| 180 | KNR 2-02 d.30829-07 | Licowanie ścian płytkami o wymiarach 20x20 cm na klej metodą kombinowaną 79,40 | m ² m ² | 79.400 | 79.400 |

| Lp. | Podst | Opis i wyliczenia | j.m. | Poszcz | Razem |
|-----|--|--|----------------------------------|-----------------|------------------|
| 181 | KNR 2-02 d.32009-04 | Tynki (gładzie) jednowarstw.wewn.gr.3 mm z gładzi gipsowo-polimerowej wyk. ręcz. na stropach na podłożu z tynku. Zmodyfikować nakłady M zgodnie ze zużyciem podanym przez producenta. 59,80 | m ² m ² | RAZEM 59.800 | 79.400 59.800 |
| 182 | KNR 2-02 d.31505-03 | Dwukrotne malowanie farbami emulsyjnymi powierzchni wewnętrznych - podłogi gipsowych z gruntowaniem 59,80 | m ² m ² | RAZEM 59.800 | 59.800 59.800 |
| 183 | KNR 2-15 d.30205-02 analogia | Montaż rurociągów z PCW o śr. 50 mm na ścianach złączeniem metodą wciskową. Rurociąg wykonany w podłożu posadzki. Usunąć z nakładów M uchwyty do rur. 4,50 | m m | RAZEM 4.500 | 4.500 4.500 |
| 184 | KNR 2-15 d.30208-03 | Dodatek za wykonanie podejść odpływowych z rur i kształtek z nieplastifikowanego PCW o śr. 50 mm. Usunąć z nakładów uchwyty do rur. 3 | szt. szt. | RAZEM 3.000 | 3.000 3.000 |
| 185 | KNR 2-15 d.30212-01 analogia | Montaż wpustów ko podłogowych o śr. 50 mm. Zmienić nakłady M. 3 | szt. szt. | RAZEM 3.000 | 3.000 3.000 |
| 186 | d.3kalk. własna | Listwa izolacyjna narożnikowa kratki ściekowych. l=0,20x4x3=2,40m 2,40 | m m | RAZEM 2.400 | 2.400 2.400 |
| 187 | KNR 2-02 d.31115-04 analogia | Izolacja z jednoskładnikowych krystalizujących zapraw cementowych. Powierzchnia wokół wpustu podłogowego. Zaprawa CR 90. Grubość zaprawy 2,50mm. Wsp. do R x3,00. Zmienić nakłady M. 3,00 | m ² m ² | RAZEM 3.000 | 3.000 3.000 |
| 188 | KNR 2-02 d.31118-01 | Posadzki płytkowe z kamieni sztucznych układane na klej - przygotowanie podłoża 25,00 | m ² m ² | RAZEM 25.000 | 25.000 25.000 |
| 189 | KNR 2-02 d.31118-11 analogia | Posadzki płytkowe z kamieni sztucznych; płytki 20x20 cm układane na klej metodą kombinowaną. Tubądzin Mono jasny szary. Lub równoważny. 25,00 | m ² m ² | RAZEM 25.000 | 25.000 25.000 |
| 190 | KNR 4-01 d.30804-02 | Naprawa posadzki cementowej z zatarciem na gładko o pow.do 0.50 m2 w jednym miejscu 3 | miejsc. miejsc. | RAZEM 3.000 | 3.000 3.000 |
| 191 | d.3kalk. własna | Drzwi indywidualne, sosnowe wykonane na wzór istniejących. Szerokość w świetle przejścia 90cm. Wszystkie nakłady. 1 | kpl. kpl. | RAZEM 1.000 | 1.000 1.000 |
| 192 | d.3kalk. własna | Dopłata za kratkę wentylacyjną 1 | szt. szt. | RAZEM 1.000 | 1.000 1.000 |
| 193 | d.3kalk. własna | Dopłata za klamkę z rozetą. 1 | szt. szt. | RAZEM 1.000 | 1.000 1.000 |
| 194 | d.3kalk. własna | Dopłata za wkładkę patentową. 1 | szt. szt. | RAZEM 1.000 | 1.000 1.000 |
| 195 | KNR 2-02 d.31017-02 kalk. własna | Skrzydła drzwiowe metalowe pełne o pow. ponad 1.6 m2 fabrycznie wykończone. Drzwi DW1. Drzwi, metalowe porta, wypełnienie "plaster miodu", farba poliestrowa kolor popielaty RAL 7047. Lub drzwi równoważne. Przyjęto do kalkulacji wsp. dp R x2,00. 0,90x2,00x2=3,60m2 3,60 | m ² m ² | RAZEM 3.600 | 3.600 3.600 |
| 196 | d.3kalk. własna | Dopłata za kratkę wentylacyjną 2 | szt. szt. | RAZEM 2.000 | 2.000 2.000 |
| 197 | d.3kalk. własna | Dopłata za klamkę z rozetą. 2 | szt. szt. | RAZEM 2.000 | 2.000 2.000 |

| Lp. | Podst | Opis i wyczenia | j.m. | Poszcz | Razem |
|-----|---|---|--------------------------------------|--------------------|--------------------|
| 198 | KNR 2-02 d.3.1017-01 kalk. własna | Skrzydła drzwiowe metalowe pełne o pow. do 1.6 m ² fabrycznie wykończone. Drzwi DK. Drzwi, metalowe porta, wypełnienie "plaster miodu", farba poliostro-wa kolor popielaty RAL 7047. Lub drzwi równoważne. Przyjęto do kalkulacji wsp. dp R x2,00. 0,60x2,00x4=4,80m ² 4,80 | m ² m ² | RAZEM 4.800 | 2.000 4.800 |
| 199 | d.3 kalk. własna | Dopłata za kratkę wentylacyjną 4 | szt szt | 4.000 | 4.000 |
| 200 | d.3 kalk. własna | Dopłata za klamkę z blokadą WC. 4 | szt szt | 4.000 | 4.000 |
| 201 | KNR-W 2-15 d.3.0112-01 | Rurociągi z tworzyw sztucznych (PP, PE, PB) o śr. zewnętrznej 20 mm o połą- czeniach zgrzewanych, na ścianach w budynkach niemieszkalnych 9,00 | m m | 9.000 | 9.000 |
| 202 | KNR-W 2-15 d.3.0116-01 | Dodatki za podejścia dopływowe w rurociągach z tworzyw sztucznych do zawo- rów czerpalnych, baterii, mieszaczy, hydrantów itp. o połączeniu sztywnym o śr. zewnętrznej 20 mm 16 | szt. szt. | 16.000 | 16.000 |
| 203 | KNR 2-15 d.3.0205-02 | Montaż rurociągów z PCW o śr. 50 mm na ścianach złączeniem metodą wcis- kową 9,00 | m m | 9.000 | 9.000 |
| 204 | KNR 2-15 d.3.0208-03 | Dodatek za wykonanie podejść odpływowych z rur i kształtek z nieplastyfikowa- nego PCW o śr. 50 mm 9 | szt. szt. | 9.000 | 9.000 |
| 205 | KNR 2-15 d.3.0208-05 | Dodatek za wykonanie podejść odpływowych z rur i kształtek z nieplastyfikowa- nego PCW o śr. 110 mm 3 | szt. szt. | 3.000 | 3.000 |
| 206 | KNR-W 2-15 d.3.0137-02 | Baterie umywalkowe stojące o śr. nominalnej 15 mm 5 | szt. szt. | 5.000 | 5.000 |
| 207 | KNR-W 2-15 d.3.0137-02 analogia | Zawór pisuarowy, podtynkowy. Zmienić nakłady M. 4 | szt. szt. | 4.000 | 4.000 |
| 208 | KNR-W 2-15 d.3.0135-01 | Zawory czerpalne o śr. nominalnej 15 mm 3 | szt. szt. | 3.000 | 3.000 |
| 209 | KNR-W 2-15 d.3.0230-02 | Umywalki pojedyncze porcelanowe. 5 | kpl. kpl. | 5.000 | 5.000 |
| 210 | KNR-W 2-15 d.3.0233-03 | Ustępy z płuczką ustępową typu "kompakt" 4 | kpl. kpl. | 4.000 | 4.000 |
| 211 | KNR-W 2-15 d.3.0234-01 kalk. własna | Pisuary pojedyncze z płuczką. Usunąć z nakładów M zawory, zmienić rodzaje rur przyłączeniowych. 4 | kpl. kpl. | 4.000 | 4.000 |
| 212 | KNR-W 2-15 d.3.0132-03 | Zawory przelotowe i zwrotne instalacji wodociągowych z rur z tworzyw sztucz- nych o śr. nominalnej 25 mm. Instalacja wody ciepłej. Zawory kondygnacyjne. 1 | szt. szt. | 1.000 | 1.000 |
| 213 | KNR-W 2-15 d.3.0132-04 | Zawory przelotowe i zwrotne instalacji wodociągowych z rur z tworzyw sztucz- nych o śr. nominalnej 32 mm. Instalacja wody zimnej. 3 | szt. szt. | 3.000 | 3.000 |
| 214 | KNR-W 2-15 d.3.0127-01 | Próba szczelności instalacji wodociągowych z rur z tworzyw sztucznych w bu- dynkach mieszkalnych (rurociąg o śr. do 63 mm) 20,00 | m m | 20.000 | 20.000 |
| | | | | RAZEM | 20.000 |

| Lp. | Podst | Opis i wyliczenia | j.m. | Poszcz | Razem |
|--|--------------------------------------|--|----------------|---------|---------|
| 215 | KNR-W 2-02 d.32004-01 analogia | Obudowa pionów instalacyjnych sklejką wodoodporną gr. 10mm, na rusztach metalowych pojedynczych jednowarstw 50-01. Usunąć z nakładów wełnę mineralną. Zmodyfikować odpowiednio nakłady M. $(0,50+0,30) \times 3 \times 3,30 = 8,00 \text{m}^2$ 8,00 | m ² | | |
| | | | m ² | 8.000 | |
| | | | | RAZEM | 8.000 |
| 216 | KNR 4-01 d.30322-02 analogia | Obsadzenie drzwiczek rewizyjnych w zabudowie pionów instalacyjnych. Drzwiczki instalacyjne 30x30cm. Zmodyfikować nakłady M. 3 | szt. | | |
| | | | szt. | 3.000 | |
| | | | | RAZEM | 3.000 |
| 217 | KNR 2-02 d.32007-03 | Konstrukcje rusztów pod okładziny z płyt gipsow.pojedyncze z kształtów.metal.na stropach. Zabudowa instalacji kanalizacyjnej pod sufitem. $3,00 \times 1,00 \times 2 = 6,00 \text{m}^2$ 6,00 | m ² | | |
| | | | m ² | 6.000 | |
| | | | | RAZEM | 6.000 |
| 218 | KNR 2-02 d.32006-04 | Okładziny z płyt gips.-karton.(suche tynki gips.) pojedyncze na stropach na rusztach 6,00 | m ² | | |
| | | | m ² | 6.000 | |
| | | | | RAZEM | 6.000 |
| 219 | KNR 2-02 d.32009-04 | Tynki (gładzie) jednowarstw.wewn.gr.3 mm z gładzi gipsowo-polimerowej wyk.ręcz.na stropach na podłożu z tynku. Zmodyfikować nakłady M zgodnie ze zużyciem podanym przez producenta. 6,00 | m ² | | |
| | | | m ² | 6.000 | |
| | | | | RAZEM | 6.000 |
| 220 | d.3kalk. własna | Przełożenie na czas remontu grzejników rurowych. Przyjęto R=4,00r-g/kpl | kpl | | |
| | | 2 | kpl | 2.000 | |
| | | | | RAZEM | 2.000 |
| 221 | KNR 4-01 d.31212-28 | Dwukrotne malowanie farbą olejną rur wodociagowych i gazowych o śr.do 50 mm. $3,00 \times 4 = 12,00 \text{m}$ 12,00 | m | | |
| | | | m | 12.000 | |
| | | | | RAZEM | 12.000 |
| 222 | KNR 4-01 d.31212-21 | Dwukrotne malowanie farbą olejną grzejników rurowych. 8,00 | m | | |
| | | | m | 8.000 | |
| | | | | RAZEM | 8.000 |
| 223 | KNR 4-01 d.31213-01 analogia | Lakierowaniepodokienników lastrykowych 4,00 | m ² | | |
| | | | m ² | 4.000 | |
| | | | | RAZEM | 4.000 |
| Sanitariat dziewcząt II Piętro. | | | | | |
| 224 | KNR 4-01 d.40354-07 | Wykucie z muru ościeżnic stalowych lub krat okiennych o pow.do 2 m2. 11 | szt. | | |
| | | | szt. | 11.000 | |
| | | | | RAZEM | 11.000 |
| 225 | KNR 4-01 d.40348-03 | Rozebranie ścianki z cegieł o grub. 1/2 ceg. na zaprawie cementowo-wapiennej. 1,00 | m ² | | |
| | | | m ² | 1.000 | |
| | | | | RAZEM | 1.000 |
| 226 | KNR 4-01 d.40701-06 analogia | Rozebranie okładziny ceramicznej ścian. $(2,92+2,88) \times 2 \times 2,00 \times 2 - (0,60+0,80) \times 2,00 \times 2 = 37,60 \text{m}^2$ $(2,92+2,88+2,88) \times 2 \times 2,0 + 1,00 \times 2,00 \times 2 - (0,80+0,60) \times 2,00 \times 2 = 33,10 \text{m}^2$ $(2,92 \times 2 \times 2 + 1,20 \times 8 \times 2) \times 2,00 - 0,60 \times 2,00 \times 6 \times 2 = 47,40 \text{m}^2$ razem= $(37,60+33,10+47,40) \text{m}^2 = 118,10 \text{m}^2$ 118,10 | m ² | | |
| | | | m ² | 118.100 | |
| | | | | RAZEM | 118.100 |
| 227 | KNR 4-02 d.40235-06 | Demontaż umywalki 3 | kpl. | | |
| | | | kpl. | 3.000 | |
| | | | | RAZEM | 3.000 |
| 228 | KNR 4-02 d.40235-08 | Demontaż ustępu z miską fajansową 8 | kpl. | | |
| | | | kpl. | 8.000 | |
| | | | | RAZEM | 8.000 |
| 229 | KNR 4-02 d.40233-06 | Demontaż podejścia odpływowego z rur z PCW o śr. 50 mm 3+4=7szt 3 | szt. | | |
| | | | szt. | 3.000 | |
| | | | | RAZEM | 3.000 |
| 230 | KNR 4-02 d.40233-08 | Demontaż podejścia odpływowego z rur z PCW o śr. 110 mm 8 | szt. | | |
| | | | szt. | 8.000 | |
| | | | | RAZEM | 8.000 |

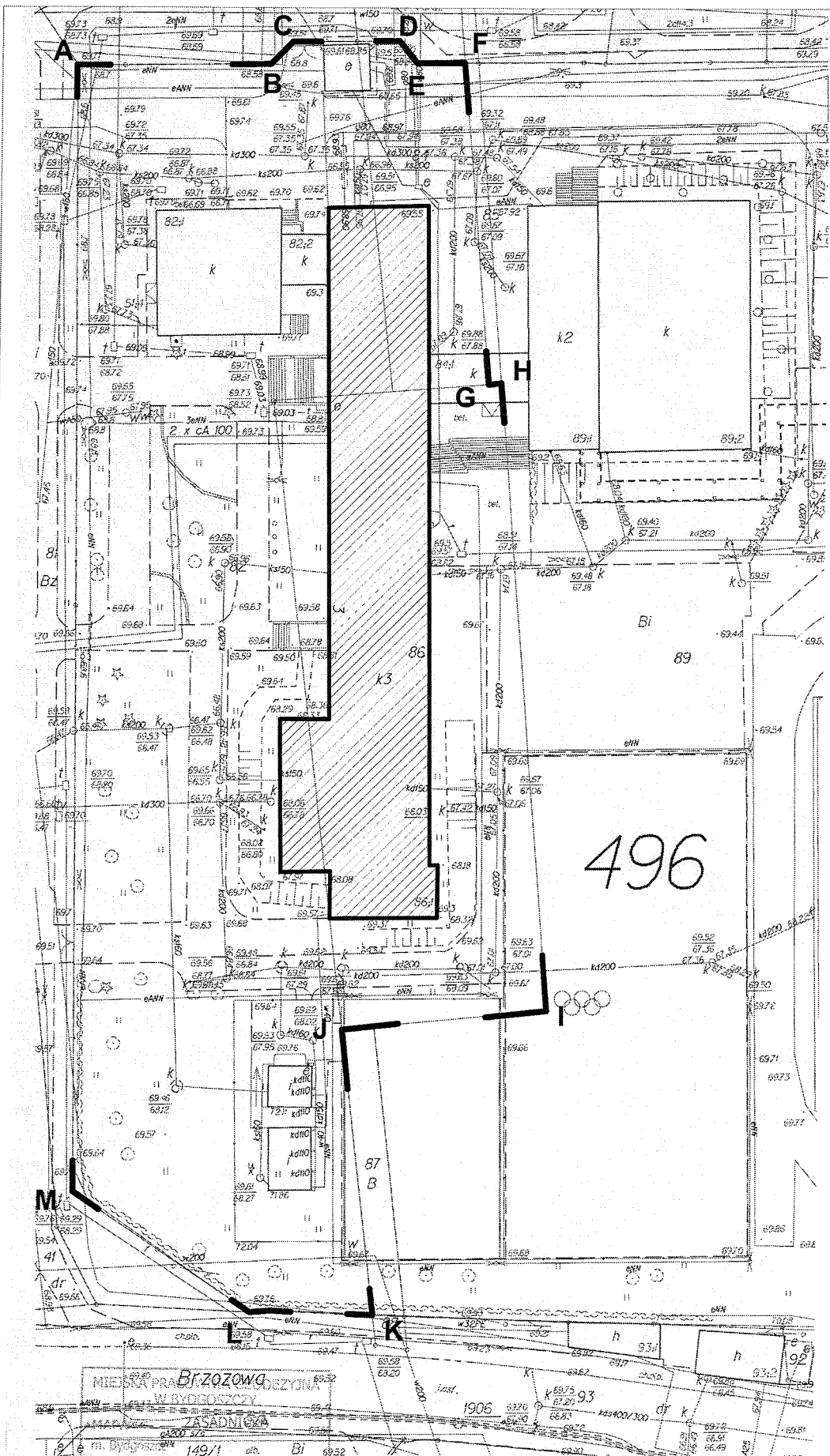
| Lp. | Podst | Opis i wyliczenia | j.m. | Poszcz | Razem |
|-----|---|---|----------------------------------|-----------|-----------|
| 231 | KNR 4-02 d.4.0234-02 | Demontaż elementów uzbrojenia rurociągu - wpust żelizny podłogowy śr. 50 mm 3 | szt. szt. | 3.000 | 3.000 |
| 232 | KNR 4-01 d.4.0705-05 | Wykon.pasów tynku zwyk.kat.III o szer. do 30 cm na murach z cegiel lub ścianach z betonu pokryw.brudzy z osiatkowaniem siatką cięto-ciągnioną 2,50 | m m | 2.500 | 2.500 |
| 233 | KNR 4-01 d.4.0336-01 analogia | Wykucie bruzd poziomych 6x10cm w ścianach betonowych. Bruzdy pod podejścia wodociągowe pisuarów i umywalk. Przyjęto do kalkulacji wsp. do R x2,0. 9,00 | m m | 9.000 | 9.000 |
| 234 | KNR 4-01 d.4.0705-05 | Wykon.pasów tynku zwyk.kat.III o szer. do 30 cm na murach z cegiel lub ścianach z betonu pokryw.brudzy z osiatkowaniem siatką cięto-ciągnioną 9,00 | m m | 9.000 | 9.000 |
| 235 | d.4.kalk. własna | Wywóz materiałów z rozbiórki w pojemnikach. 1,00x0,15=0,15m ³ 118,10m ² x0,02=2,40m ³ urządzenia sanitarne, ościeżnice=3,00m ³ razem=5,55x1,10=6,10m ³ razem=(1,30+0,60+0,20+0,20+1,00)m ³ =3,30m ³ 6,10 | m ³ m ³ | 6.100 | 6.100 |
| 236 | KNR 0-19 d.4.0929-06 | Wymiana okien zespolonych na okna rozwierane i uchylno-rozwierane jednoodzielne z PCV o pow. do 1.5 m ² . Okna O1=1,50x0,90x2=2,70m ² 2,70 | m ² m ² | 2.700 | 2.700 |
| 237 | KNR 0-19 d.4.0929-10 | Wymiana okien zespolonych na okna rozwierane i uchylno-rozwierane dwuodzielne z PCV o pow. do 2.5 m ² . Okna O2=2,40x0,90=2,16m ² 2,16 | m ² m ² | 2.160 | 2.160 |
| 238 | KNR 4-01 d.4.0533-02 | Wymiana pokrycia murów ogniowych,pasów pod-i nadrynnowych,wysoków i pasów elew. gzymsów i krawędzi balkonowych z blachy ocynkowanej. (1,60x2+2,50)x0,30=1,70m ² 1,70 | m ² m ² | 1.700 | 1.700 |
| 239 | d.4.kalk. własna | Wykucie z muru gr. 37cm nawietrzaków podokiennych. Przyjęto do kalkulacji Rx3,00rg/szt 2 | szt. szt. | 2.000 | 2.000 |
| 240 | KNR 4-01 d.4.0304-02 | Uzupełnienie ścian lub zamurowanie otworów w ścianach na zaprawie cementowo-wapiennej bloczkami z betonu komórkowego. Przyjęto do kalkulacji wsp. do R x4,0 0,01 | m ³ m ³ | 0.010 | 0.010 |
| 241 | KNR 4-01 d.4.0726-01 | Uzupełnienie tynków zewnętrznych zwykłych kat.III o podłożach z cegły,pustaków,gazo-i pianobetonów (do 1 m ² w 1 miejscu) 2,00 | m ² m ² | 2.000 | 2.000 |
| 242 | KNR 4-01 d.4.0709-05 | Uzupełnienie tynków zwyk.wewn.kat.III z zaprawy cem.-wap. o powierzchni do 0.5 m ² na podłożach z cegły,pustaków ceram.,betonu na ścianach 2 | szt. szt. | 2.000 | 2.000 |
| 243 | KNR 4-01 d.4.0318-02 kalk. własna | Obsadzenie ościeżnic drewnianych o pow.otworu do 2.0 m ² w ścianach wewnętrznych z cegiel. Przyjęto wsp. do Rx1,60. 1 | szt. szt. | 1.000 | 1.000 |
| 244 | d.4.kalk. własna | Ościeżnica szer. w świetle 90cm indywidualna z drewna sosnowego. 1 | szt. szt. | 1.000 | 1.000 |
| 245 | KNR 4-01 d.4.0320-02 kalk. własna | Obsadzenie ościeżnic stalowych o pow.otworu do 2.0 m ² w ścianach z cegiel. Ościeżnica kątowna duża systemu porta, lakierowana kolor nie biały, szer. 90cm. Przyjęto do kalkulacji wsp. do R x2,00. PrzedSIONKI; 0,90x2,00x2=3,60m ² 3,60 | m ² m ² | 3.600 | 3.600 |
| 246 | d.4.kalk. własna | Ościeżnica metalowa porta kątowna duża s 0,90m lakierowana w kolorze drzwi. 2 | szt. szt. | 2.000 | 2.000 |
| | | | | RAZEM | 2.000 |

| Lp. | Podst | Opis i wyliczenia | j.m. | Poszcz | Razem |
|-----|---|---|--|---|--|
| 247 | KNR 4-01 d.4.0320-02 kalk. własna | Obsadzenie ościeżnic stalowych o pow.otworu do 2.0 m2 w ścianach z cegieł. Ościeżnica kątowna duża systemu porta, lakierowana kolor nie biały, szer. 60cm. Lub równoważne. Murowane kabiny ustępowe Przyjęto do kalkulacji wsp. do R x2,00. 0,60x2,00x8=9,60m2 9,60 | m ² m ² | 9.600 | RAZEM 9.600 |
| 248 | d.4.kalk. własna | Ościeżnica metalowa porta kątowna duża s 0,60m lakierowana w kolorze drzwi. 8 | szt. szt. | 8.000 | RAZEM 8.000 |
| 249 | KNR 4-01 d.4.0707-05 | Wykon.tynku uzupeł.zwyk.kat.III na murach na podłożu z cegieł lub betonowym na stykach murów z ościeżnic.,opask.,listwami i cokolik.podłóg. 20,00 | m m | 20.000 | RAZEM 20.000 |
| 250 | KNR 2-02 d.4.0812-01 analogia | Wyrównanie powierzchni ścian. 118,10x0,25=29,50m2 29,50 | m ² m ² | 29.500 | RAZEM 29.500 |
| 251 | KNR 4-01 d.4.1202-09 | Zeskrobanie i zmycie starej farby w pomieszczeniach o pow.podłogi ponad 5 m2. sufit=25,00m2 ściany=(2,92+2,88)x2x1,00x3=34,80m2 razem=(25,00+34,80)m2=59,80m2 59,80 | m ² m ² | 59.800 | RAZEM 59.800 |
| 252 | KNR 0-23 d.4.2611-03 analogia | Dwukrotne gruntowanie emulsją. 59,80 | m ² m ² | 59.800 | RAZEM 59.800 |
| 253 | KNR 2-02 d.4.0829-01 | Licowanie ścian płytkami na klej - przygotowanie podłoża 118,10 | m ² m ² | 118.100 | RAZEM 118.100 |
| 254 | KNR 2-02 d.4.0829-07 | Licowanie ścian płytkami o wymiarach 20x20 cm na klej metodą kombinowaną 118,10 | m ² m ² | 118.100 | RAZEM 118.100 |
| 255 | KNR 2-02 d.4.2009-04 | Tynki (gładzie) jednowarstw.wewn.gr.3 mm z gładzi gipsowo-polimerowej wyk.ręcz.na stropach na podłożu z tynku. Zmodyfikować nakłady M zgodnie ze zużyciem podanym przez producenta. 59,80 | m ² m ² | 59.800 | RAZEM 59.800 |
| 256 | KNR 2-02 d.4.1505-03 | Dwukrotne malowanie farbami emulsyjnymi powierzchni wewnętrznych - podłogi gipsowych z gruntowaniem 59,80 | m ² m ² | 59.800 | RAZEM 59.800 |
| 257 | KNR 4-01 d.4.0210-01 analogia | Wykucie bruzd pod podejście kanalizacyjne kratki ściekowej. Wsp. do Rx0,20 1,50x3=4,50m 4,50 | m m | 4.500 | RAZEM 4.500 |
| 258 | KNR 2-15 d.4.0205-02 analogia | Montaż rurociągów z PCW o śr. 50 mm na ścianach złączeniem metodą wciskową. Rurociąg wykonany w podłożu posadzki. Usunąć z nakładów M uchwyty do rur. 4,50 | m m | 4.500 | RAZEM 4.500 |
| 259 | KNR 2-15 d.4.0208-03 | Dodatek za wykonanie podejść odpływowych z rur i kształtek z nieplastyfikowanego PCW o śr. 50 mm. Usunąć z nakładów uchwyty do rur. 3 | szt. szt. | 3.000 | RAZEM 3.000 |
| 260 | KNR 2-15 d.4.0212-01 analogia | Montaż wpustów ko podłogowych o śr. 50 mm. Zmienić nakłady M. 3 | szt. szt. | 3.000 | RAZEM 3.000 |
| 261 | d.4.kalk. własna | Listwa izolacyjna narożnikowa krutek ściekowych. l=0,20x4x3=2,40m 2,40 | m m | 2.400 | RAZEM 2.400 |
| 262 | KNR 2-02 d.4.1115-04 analogia | Izolacja z jednoskładnikowych krystalizujących zapraw cementowych. Powierzchnia wokół wpustu podłogowego. Zaprawa CR 90. Grubość zaprawy 2,50mm. Wsp. do R x3,00. Zmienić nakłady M. | m ² | | |

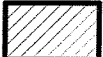
| Lp. | Podst | Opis i wyliczenia | j.m. | Poszcz | Razem |
|-----|--|---|----------------------------------|--------|--------|
| | | 3,00 | m ² | 3.000 | |
| | | | | RAZEM | 3.000 |
| 263 | KNR 2-02 d.41118-01 | Posadzki płytkowe z kamieni sztucznych układane na klej - przygotowanie pod- łoża 25,00 | m ² m ² | | |
| | | | | 25.000 | |
| | | | | RAZEM | 25.000 |
| 264 | KNR 2-02 d.41118-11 analogia | Posadzki płytkowe z kamieni sztucznych; płytki 20x20 cm układane na klej metodą kombinowaną. Tubądzin Mono jasny szary. Lub równoważny. 25,00 | m ² m ² | | |
| | | | | 25.000 | |
| | | | | RAZEM | 25.000 |
| 265 | KNR 4-01 d.40804-02 | Naprawa posadzki cementowej z zatarciem na gładko o pow.do 0.50 m2 w jed- nym miejscu 3 | miejsc. miejsc. | | |
| | | | | 3.000 | |
| | | | | RAZEM | 3.000 |
| 266 | kalk. własna d.4 | Drzwi indywidualne, sosnowe wykonane na wzór istniejących. Szerokość w świecie przejścia 90cm. Wszystkie nakłady. 1 | kpl. kpl. | | |
| | | | | 1.000 | |
| | | | | RAZEM | 1.000 |
| 267 | kalk. własna d.4 | Dopłata za kratkę wentylacyjną 1 | szt szt | | |
| | | | | 1.000 | |
| | | | | RAZEM | 1.000 |
| 268 | kalk. własna d.4 | Dopłata za klamkę z rozetą. 1 | szt szt | | |
| | | | | 1.000 | |
| | | | | RAZEM | 1.000 |
| 269 | kalk. własna d.4 | Dopłata za wkładkę patentową. 1 | szt szt | | |
| | | | | 1.000 | |
| | | | | RAZEM | 1.000 |
| 270 | KNR 2-02 d.41017-02 kalk. własna | Skrzydła drzwiowe metalowe pełne o pow. ponad 1.6 m2 fabrycznie wykończo- ne. Drzwi DW1. Drzwi, metalowe porta, wypełnienie "plaster miodu", farba poliestro- trowa kolor popielaty RAL 7047. Lub drzwi równoważne. Przyjęto do kalkulacji wsp. dp R x2,00. 0,90x2,00x2=3,60m2 3,60 | m ² m ² | | |
| | | | | 3.600 | |
| | | | | RAZEM | 3.600 |
| 271 | kalk. własna d.4 | Dopłata za kratkę wentylacyjną 2 | szt szt | | |
| | | | | 2.000 | |
| | | | | RAZEM | 2.000 |
| 272 | kalk. własna d.4 | Dopłata za klamkę z rozetą. 2 | szt szt | | |
| | | | | 2.000 | |
| | | | | RAZEM | 2.000 |
| 273 | KNR 2-02 d.41017-01 kalk. własna | Skrzydła drzwiowe metalowe pełne o pow. do 1.6 m2 fabrycznie wykończone. Drzwi DK. Drzwi, metalowe porta, wypełnienie "plaster miodu", farba poliestro- wa kolor popielaty RAL 7047. Lub drzwi równoważne. Przyjęto do kalkulacji wsp. dp R x2,00. 0,60x2,00x8=9,60m2 9,60 | m ² m ² | | |
| | | | | 9.600 | |
| | | | | RAZEM | 9.600 |
| 274 | kalk. własna d.4 | Dopłata zakratkę wentylacyjną 8 | szt szt | | |
| | | | | 8.000 | |
| | | | | RAZEM | 8.000 |
| 275 | kalk. własna d.4 | Dopłata za klamkę z blokadą WC. 8 | szt szt | | |
| | | | | 8.000 | |
| | | | | RAZEM | 8.000 |
| 276 | KNR-W 2-15 d.40112-01 | Rurociągi z tworzyw sztucznych (PP, PE, PB) o śr. zewnętrznej 20 mm o połą- czeniach zgrzewanych, na ścianach w budynkach niemieszkalnych 9,00 | m m | | |
| | | | | 9.000 | |
| | | | | RAZEM | 9.000 |
| 277 | KNR-W 2-15 d.40116-01 | Dodatki za podejścia dopływowe w rurociągach z tworzyw sztucznych do zawo- dów czepalnych, baterii, mieszaczy, hydrantów itp. o połączeniu sztywnym o śr. zewnętrznej 20 mm 16 | szt. szt. | | |
| | | | | 16.000 | |
| | | | | RAZEM | 16.000 |
| 278 | KNR 2-15 d.40205-02 | Montaż rurociągów z PCW o śr. 50 mm na ścianach złączeniem metodą wcis- kową 9,00 | m m | | |
| | | | | 9.000 | |
| | | | | RAZEM | 9.000 |
| 279 | KNR 2-15 d.40208-03 | Dodatek za wykonanie podejść odpływowych z rur i kształtek z nieplastyfikowa- nego PCW o śr. 50 mm 5 | szt. szt. | | |
| | | | | 5.000 | |

| Lp. | Podst | Opis i wyliczenia | j.m. | Poszcz | Razem |
|-----|---------------------------------------|---|----------------|--------|--------|
| 280 | KNR 2-15 d.4.0208-05 | Dodatek za wykonanie podejść odpływowych z rur i kształtek z nieplastifikowanego PCW o śr. 110 mm | szt. | | 5.000 |
| | | 7 | szt. | 7.000 | |
| | | | | RAZEM | 7.000 |
| 281 | KNR-W 2-15 d.4.0137-02 | Baterie umywalkowe stojące o śr. nominalnej 15 mm | szt. | | |
| | | 5 | szt. | 5.000 | |
| | | | | RAZEM | 5.000 |
| 282 | KNR-W 2-15 d.4.0135-01 | Zawory czerpalne o śr. nominalnej 15 mm | szt. | | |
| | | 3 | szt. | 3.000 | |
| | | | | RAZEM | 3.000 |
| 283 | KNR-W 2-15 d.4.0230-02 | Umywalki pojedyncze porcelanowe z syfonem | kpl. | | |
| | | 5 | kpl. | 5.000 | |
| | | | | RAZEM | 5.000 |
| 284 | KNR-W 2-15 d.4.0233-03 | Ustępy z płuczką ustępową typu "kompakt" | kpl. | | |
| | | 7 | kpl. | 7.000 | |
| | | | | RAZEM | 7.000 |
| 285 | KNR-W 2-15 d.4.0132-03 | Zawory przelotowe i zwrotne instalacji wodociągowych z rur z tworzyw sztucznych o śr. nominalnej 25 mm. Instalacja wody ciepłej. Zawory kondygnacyjne. | szt. | | |
| | | 1 | szt. | 1.000 | |
| | | | | RAZEM | 1.000 |
| 286 | KNR-W 2-15 d.4.0132-04 | Zawory przelotowe i zwrotne instalacji wodociągowych z rur z tworzyw sztucznych o śr. nominalnej 32 mm. Instalacja wody zimnej. | szt. | | |
| | | 3 | szt. | 3.000 | |
| | | | | RAZEM | 3.000 |
| 287 | KNR-W 2-15 d.4.0127-01 | Próba szczelności instalacji wodociągowych z rur z tworzyw sztucznych w budynkach mieszkalnych (rurociąg o śr. do 63 mm) | m | | |
| | | 20,00 | m | 20.000 | |
| | | | | RAZEM | 20.000 |
| 288 | KNR-W 2-02 d.4.2004-01 analogia | Obudowa pionów instalacyjnych sklejką wodoodporną gr. 10mm, na rusztach metalowych pojedynczych jednowarstwowo 50-01. Usunąć z nakładów wełnę mineralną. Zmodyfikować odpowiednio nakłady M. $(0,50+0,30) \times 3 \times 3,30 = 8,00 \text{m}^2$ | m ² | | |
| | | 8,00 | m ² | 8.000 | |
| | | | | RAZEM | 8.000 |
| 289 | KNR 4-01 d.4.0322-02 analogia | Obsadzenie drzwiczek rewizyjnych w zabudowie pionów instalacyjnych. Drzwiczki instalacyjne 30x30cm. Zmodyfikować nakłady M. | szt. | | |
| | | 3 | szt. | 3.000 | |
| | | | | RAZEM | 3.000 |
| 290 | KNR 2-02 d.4.2007-03 | Konstrukcje rusztów pod okładziny z płyt gipsow. pojedyncze z kształtów metal. na stropach. Zabudowa instalacji kanalizacyjnej pod sufitem. $3,00 \times 1,00 \times 2 = 6,00 \text{m}^2$ | m ² | | |
| | | 6,00 | m ² | 6.000 | |
| | | | | RAZEM | 6.000 |
| 291 | KNR 2-02 d.4.2006-04 | Okładziny z płyt gips.-karton. (suche tynki gips.) pojedyncze na stropach na rusztach | m ² | | |
| | | 6,00 | m ² | 6.000 | |
| | | | | RAZEM | 6.000 |
| 292 | KNR 2-02 d.4.2009-04 | Tynki (gładzie) jednowarstw. wewn. gr. 3 mm z gładzi gipsowo-polimerowej wyk. ręcz. na stropach na podłożu z tynku. Zmodyfikować nakłady M zgodnie ze zużyciem podanym przez producenta. | m ² | | |
| | | 6,00 | m ² | 6.000 | |
| | | | | RAZEM | 6.000 |
| 293 | d.4.kalk. własna | Przełożenie na czas remontu grzejników rurowych. Przyjęto R=4,00r-g/kpl | kpl | | |
| | | 2 | kpl | 2.000 | |
| | | | | RAZEM | 2.000 |
| 294 | KNR 4-01 d.4.1212-28 | Dwukrotne malowanie farbą olejną rur wodociągowych i gazowych o śr. do 50 mm. $3,00 \times 5 = 15,00 \text{m}$ | m | | |
| | | 15,00 | m | 15.000 | |
| | | | | RAZEM | 15.000 |
| 295 | KNR 4-01 d.4.1212-21 | Dwukrotne malowanie farbą olejną grzejników rurowych. | m | | |
| | | 8,00 | m | 8.000 | |
| | | | | RAZEM | 8.000 |
| 296 | KNR 4-01 d.4.1213-01 analogia | Lakierowanie podokienników lastrykowych | m ² | | |

| Lp. | Podst | Opis i wyczenia | j.m. | Poszcz | Razem |
|-----|-------|-----------------|----------------|--------|-------|
| | 8,00 | | m ² | 8.000 | |
| | | | | RAZEM | 8.000 |



A,B,C,...,M granice działek objętych opracowaniem

 budynek objęty opracowaniem



MIĘDZYPRAZEBROZOWY
W BYDGOSZCZY
ZASADNICZA

149/1 obr. Bi 69.52

MPWG.2001.C.52
ukt. ochles. Amsterdam

MPG.D.412.0818.2015

Bydgoszcz, dnia: 01.06.2015

Wykonał: *Leszek Cieślak*

| | | |
|--|-------------------------------|--------------------|
| Autor opracowania | Projektował | Nazwa rysunku |
| Antoni Cieśla "Efekt-Bud" Zakład projektowania i Nadzoru, ul. Powalisza 2/35, 85-791 Bydgoszcz | Antoni Cieśla | Plan sytuacyjny |
| Tytuł projektu | Sporządził | Numer rysunku |
| Projekt remontu sanitariatów w budynku Szkoły Podstawowej nr 63 | mgr inż. Katarzyna Malkiewicz | A.0 |
| Adres inwestycji | Skala rysunków | 1:500 |
| ul. Goszczyńskiego 3, 85-134 Bydgoszcz dz. nr 86, 84, 82 oraz 110/2 obr. 496 | Data sporządzenia | 03.06.2015 |
| Investor | Etap | Projekt techniczny |
| Szkoła Podstawowa nr 63 w Bydgoszczy, ul. Goszczyńskiego 3, 85-134 Bydgoszcz | | |

WC CHŁOPCÓW, 2. PIĘTRO

WC DZIEWCZĄT, 2. PIĘTRO

WC
1.1
8,14 m²

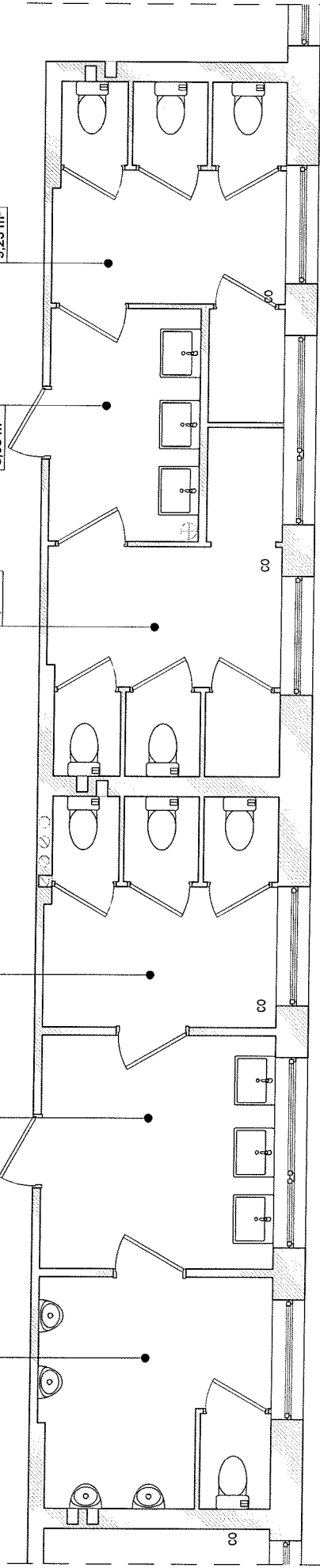
przedsiónek
1.2
8,32 m²

WC
1.3
8,09 m²

WC
1.4
9,49 m²

przedsiónek
1.5
5,38 m²

WC
1.6
9,23 m²



WC CHŁOPCÓW, 1. PIĘTRO

WC DZIEWCZĄT, 1. PIĘTRO

WC
2.1
8,14 m²

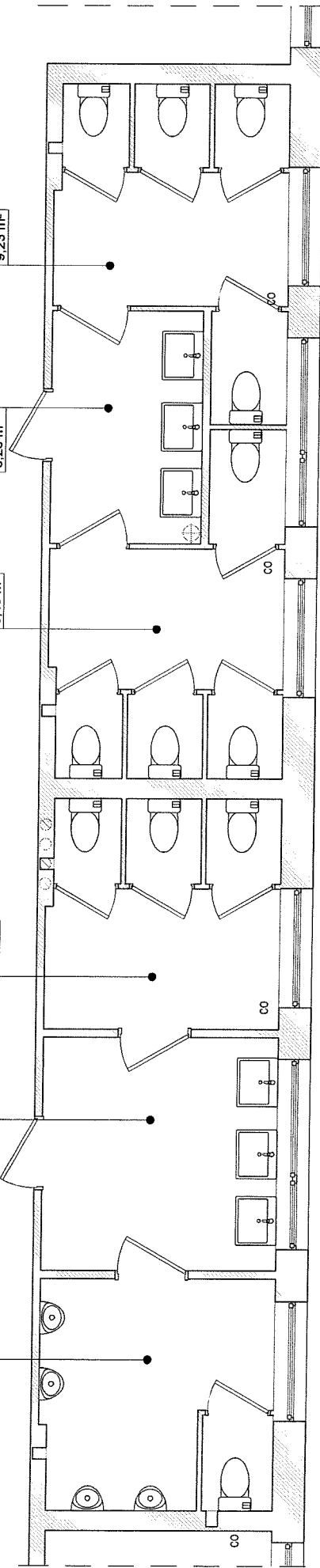
przedsiónek
2.2
8,20 m²

WC
2.3
8,09 m²

WC
2.4
9,49 m²

przedsiónek
2.5
5,26 m²

WC
2.6
9,23 m²



— ściany istniejące

STAN ISTNIEJĄCY

| | | | | | |
|--|--|---|--|---|--|
| Autor opracowania Antoni Cieśla "Elekt-Bud" Zakład projektowania i nadzoru, ul. Powalisza 2/35, 85-791 Bydgoszcz | | Projektował Antoni Cieśla | | Nazwa rysunku Sanitariaty - rzut i II piętra INWENTARYZACJA | |
| Tytuł projektu Projekt remontu sanitariatów w budynku Szkoły Podstawowej nr 63 | | Sporządził mgr inż. Katarzyna Maikiewicz | | Numer rysunku A.1 | |
| Adres inwestycji ul. Gósczyńskiego 3, 85-134 Bydgoszcz dz. nr 85, 84, 82 oraz 110/Z obr. 496 | | Branża ARCHITEKTURA | | Skala rysunków | |
| Inwestor Szkoła Podstawowa nr 63 w Bydgoszczy, ul. Gósczyńskiego 3, 85-134 Bydgoszcz | | Etap Projekt techniczny | | Data sporządzenia 03.06.2015 | |

WC CHŁOPCÓW, 2. PIĘTRO

WC DZIEWCZĄT, 2. PIĘTRO

WC
1.1
8,02 m²

przedsiónek
1.2
8,22 m²

WC
1.3
7,99 m²

WC
1.4
9,38 m²

przedsiónek
1.5
5,25 m²

WC
1.6
9,10 m²

wydzielona część
dla sprzątaczek

WC CHŁOPCÓW, 1. PIĘTRO

WC DZIEWCZĄT, 1. PIĘTRO

WC
2.1
8,02 m²

przedsiónek
2.2
8,22 m²

WC
2.3
7,99 m²

WC
2.4
9,38 m²

przedsiónek
2.5
5,25 m²

WC
2.6
9,10 m²

frag. ścian do wyburzenia
frag. otworów do zamknięcia

| | | | |
|--|--|--|--|
| Autor opracowania Antoni Cieśla "Efekt-Bud" Zakład projektowania i nadzoru, ul. Powalisza 2/35, 85-791 Bydgoszcz | | Nazwa rysunku Sanitariaty - rzut I i II piętra | |
| Tytuł projektu Projekt remontu sanitariatów w budynku Szkoły Podstawowej nr 63 | | Numer rysunku A.2 | |
| Adres inwestycji ul. Goszczyńskiego 3, 85-134 Bydgoszcz dz. nr 86, 84, 82 oraz 110/2 obr. 496 | | Stwierdzenie mgr inż. Katarzyna Malkiewicz | |
| Inwestor Szkoła Podstawowa nr 63 w Bydgoszczy, ul. Goszczyńskiego 3, 85-134 Bydgoszcz | | ARCHITEKTURA | |
| Etap | | Data sporządzenia 1:50 | |
| Projekt techniczny | | 03.06.2015 | |

WC CHŁOPCÓW, 2. PIĘTRO

WC DZIEWCZĄT, 2. PIĘTRO

WC
1.1
18,02 m²

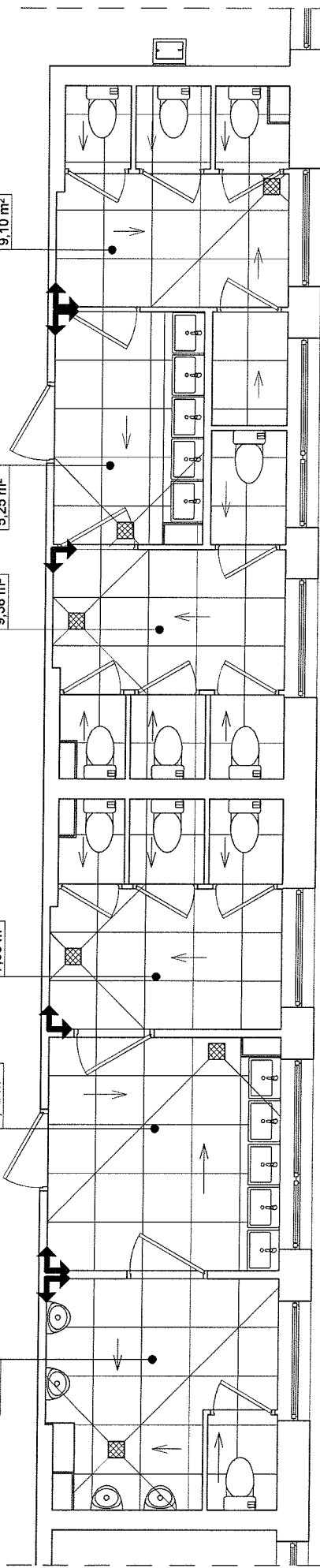
przedsiónek
1.2
8,22 m²

WC
1.3
7,99 m²

WC
1.4
9,38 m²

przedsiónek
1.5
5,25 m²

WC
1.6
9,10 m²



WC CHŁOPCÓW, 1. PIĘTRO

WC DZIEWCZĄT, 1. PIĘTRO

WC
2.1
18,02 m²

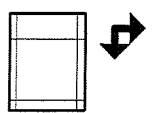
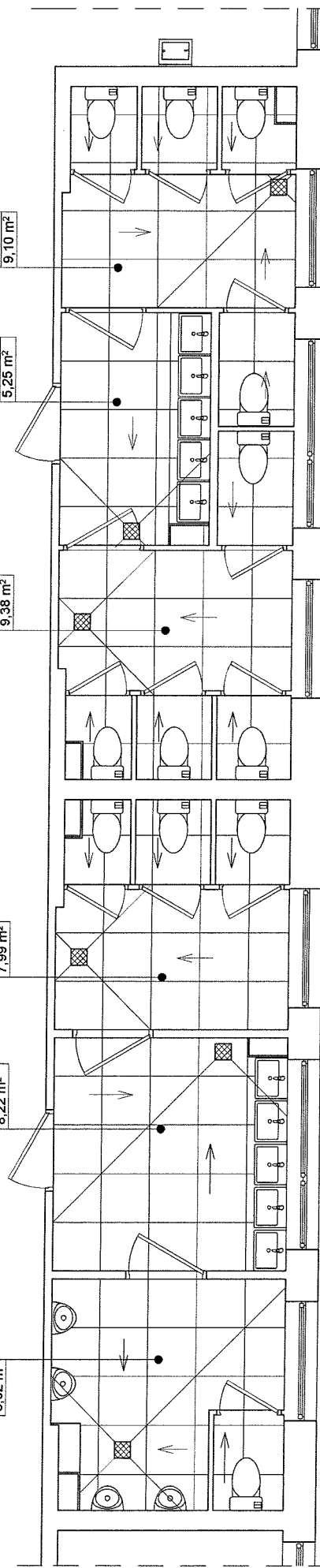
przedsiónek
2.2
8,22 m²

WC
2.3
7,99 m²

WC
2.4
9,38 m²

przedsiónek
2.5
5,25 m²

WC
2.6
9,10 m²

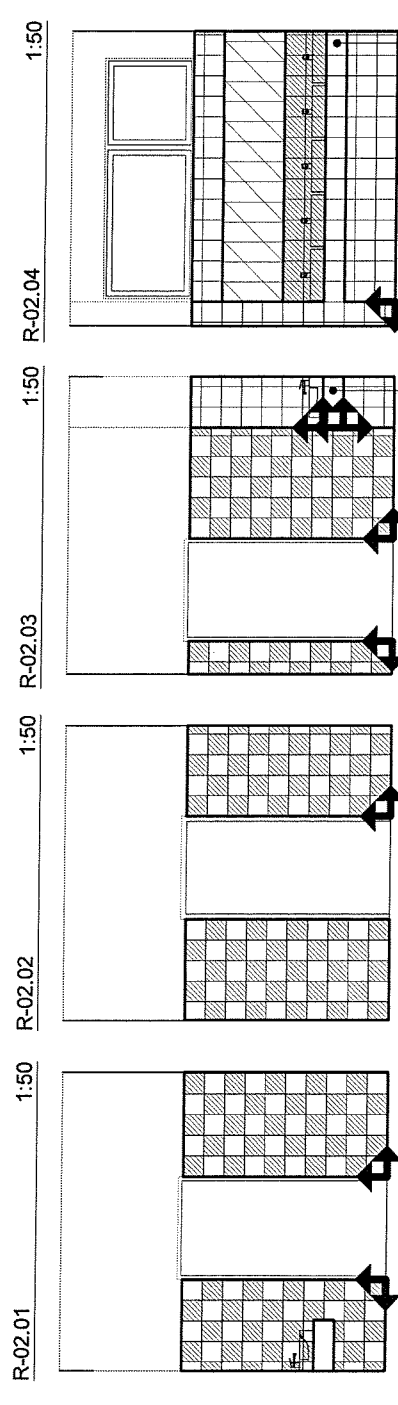
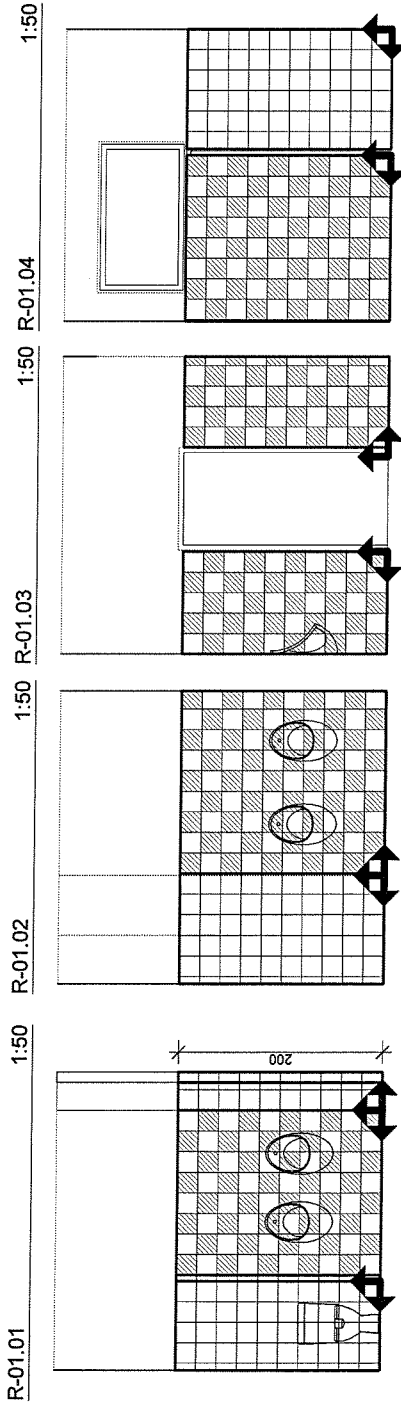


płytki gresowe w kolorze szarym,
np. Paradyż, Flash Grys Mat 60x60 cm
lub Tubądzin Mono Jaśny szary 20x20 cm
lub równoważnie

pozzatek układania płytek

| | | | |
|--|--|--------------------------------|---------------|
| Auto opracowania | Projektant | Nazwa rysunku | Rzut posadzek |
| Antoni Cieśla "Efekt-Bud" | Antoni Cieśla | Sanitariaty - rzut i II piętra | |
| Zakład projektowania i Nadzoru, ul. Powalisza 2/35, 85-791 Bydgoszcz | Spółcześni | Numer rysunku | A.3.1 |
| Tytuł projektu | Projekt remontu sanitariatów w budynku ul. Gósczyńskiego 3, 85-134 Bydgoszcz | Skala rysunków | 1:50 |
| Adres inwestycji | Szkoły Podstawowej nr 63 | Data sporządzenia | 03.06.2015 |
| Inwestor | Szkoła Podstawowa nr 63 w Bydgoszczy, ul. Gósczyńskiego 3, 85-134 Bydgoszcz | Projekt techniczny | |
| | | mgr inż. Katarzyna Malkiewicz | |
| | | ARCHITEKTURA | |

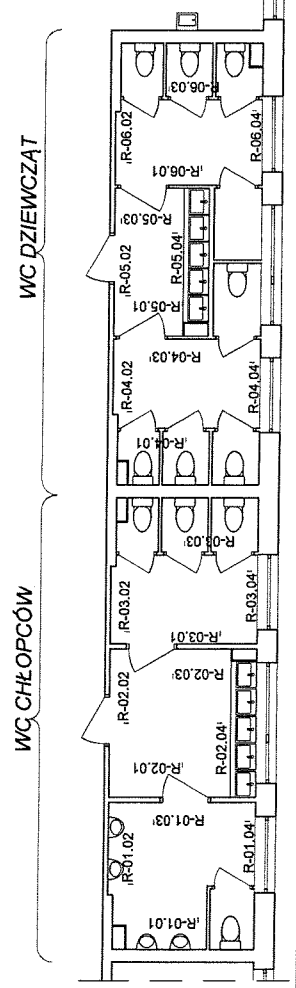
SANITARIAT CHŁOPCÓW CZ. 1.



- płytki kolorowe 20x20cm
- kolor: jasno-szary, np. Tubądzin, Pastel jasnoszary mat lub równowazny
- kolor: jasno-zielony, np. Tubądzin, Pastel seledynowy mat lub równowazny
- kolor: beż, np. Tubądzin, Pastel waniliowy mat lub równowazny
- listwo
- ← początek układania płytek

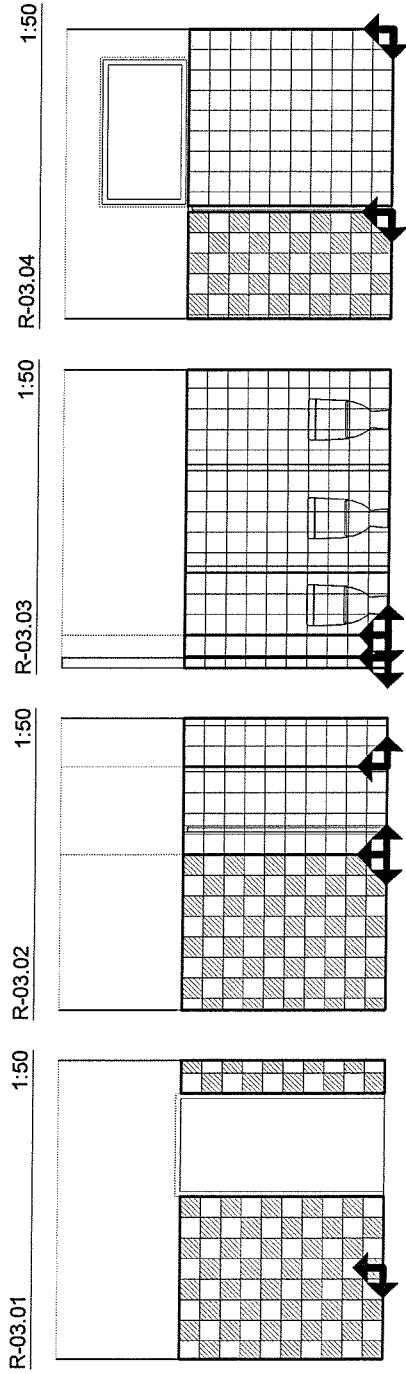
biał z płyty GK na sieżaku w obudowie z płytek ceramicznych

biał z płyty GK na sieżaku w obudowie z płytek ceramicznych

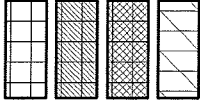


| | | |
|---|--|---|
| Autor opracowania Antoni Cieśla "Elek-Bud" Zakład projektowania i Nadzoru, ul. Powalisza 2/35, 85-791 Bydgoszcz | | Nazwa rysunku Rozwinięcia ścian Sanitariat chłopców |
| Tytuł projektu Projekt remontu sanitariatów w budynku Szkoły Podstawowej nr 63 | | Numer rysunku A.4.1 |
| Adres inwestycji ul. Gósczyńskiego 3, 85-134 Bydgoszcz dz. nr 85, 84, 82 oraz 110/2 Obr. 496 | | Skala rysunków 1:100, 1:50 |
| Inwestor Szkoła Podstawowa nr 63 w Bydgoszczy, ul. Gósczyńskiego 3, 85-134 Bydgoszcz | | Data sporządzenia 03.06.2015 |
| Branża ARCHITEKTURA | | Projekt techniczny |

SANITARIAT CHŁOPCÓW CZ. 2.



plytki kolorowe 20x20cm

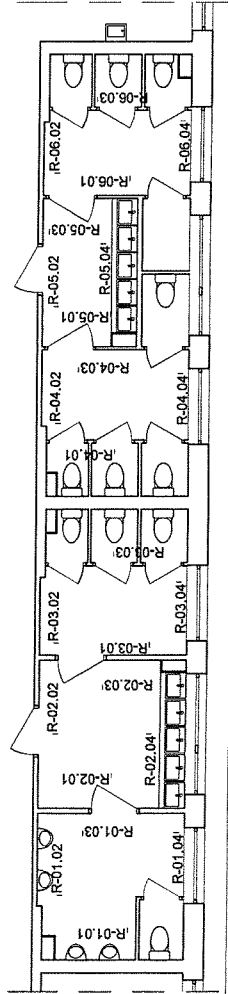


- kolor: jasno-szary, np. Tubądzin, Pasterl jasnoszary mat lub równoważny
- kolor: jasno-zielony, np. Tubądzin, Pasterl seledynowy mat lub równoważny
- kolor: beż, np. Tubądzin, Pasterl waniliowy mat lub równoważny
- lustro

➡ początek układania płytek

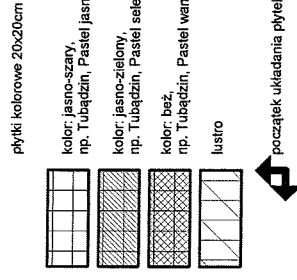
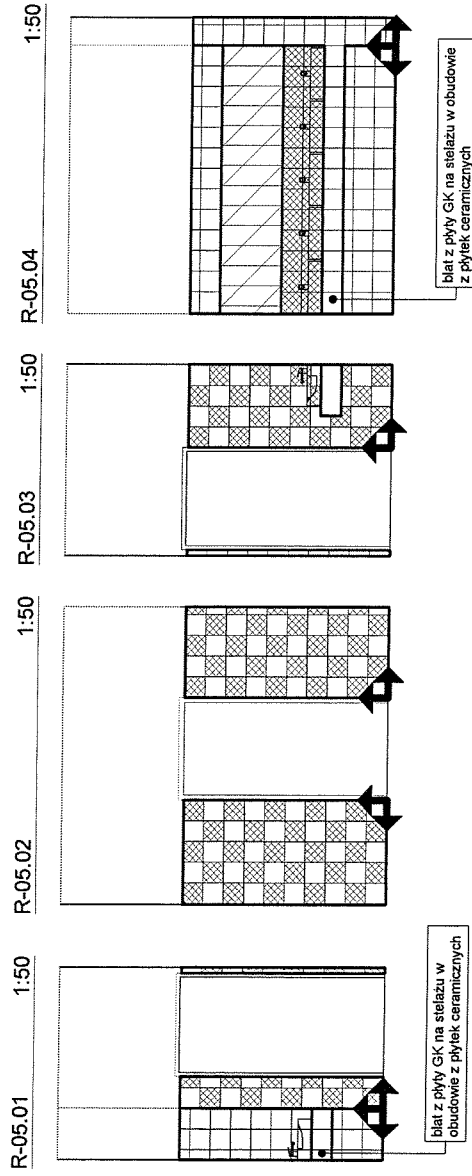
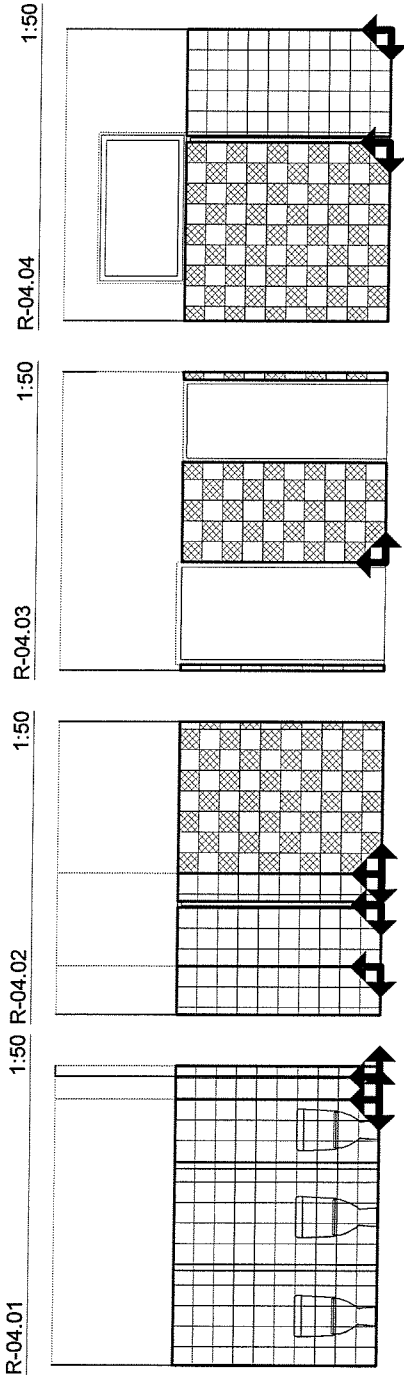
WC DZIEWCZĄT

WC CHŁOPCÓW



| | | | |
|--|--|---|---|
| Autor opracowania Antoni Cieśla "Elekt-Bud" Zakład projektowania i Nadzoru, ul. Powalisza 2/35, 85-791 Bydgoszcz | | Projektował Antoni Cieśla | Nazwa rysunku Rozwinięcia ścian Sanitariat chłopców |
| Typ projektu Projekt remontu sanitariatów w budynku Szkoły Podstawowej nr 63 | | Sporządził mgr inż. Katarzyna Malkiewicz | Numer rysunku A.4.2 |
| Adres inwestycji ul. Gószczyńskiego 3, 85-134 Bydgoszcz dz. nr 86, 84, 82 oraz 110/2 obr. 496 | | Branda ARCHITEKTURA | Skala rysunków 1:100, 1:50 |
| Inwestor Szkoła Podstawowa nr 63 w Bydgoszczy, ul. Gószczyńskiego 3, 85-134 Bydgoszcz | | Etap Projekt techniczny | Data sporządzenia 03.06.2015 |

SANITARIAT DZIEWCZĄT CZ. 1.

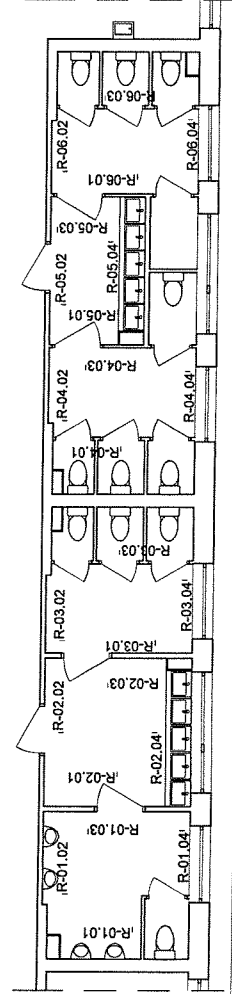


blat z płyty GK na stelażu w obudowie z płytek ceramicznych

blat z płyty GK na stelażu w obudowie z płytek ceramicznych

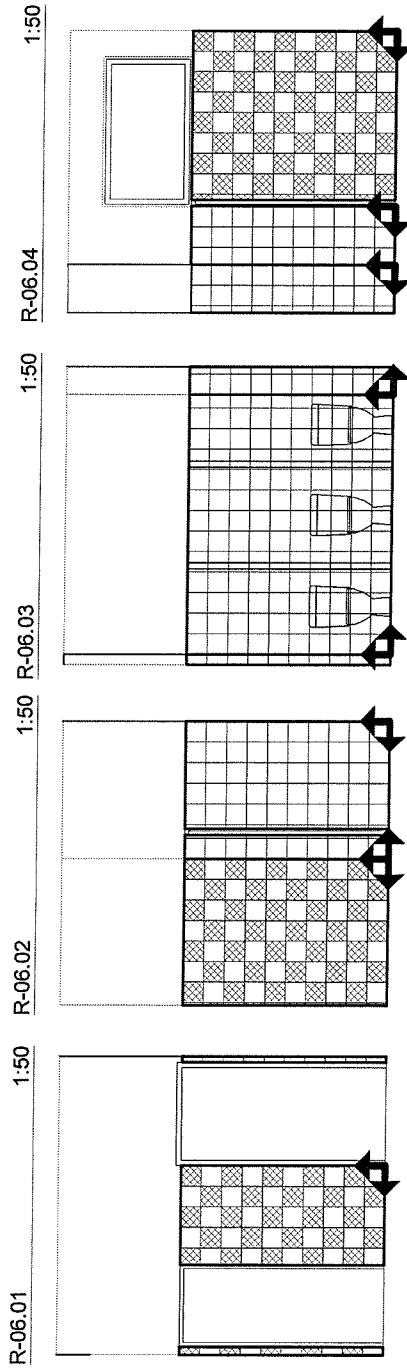
WC DZIEWCZĄT

WC CHŁOPCÓW

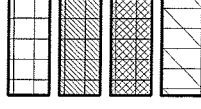


| | | | |
|--|--|---|--|
| Autor opracowania Antoni Cieśla "Elekt-Bud" Zakład projektowania i Nadzoru, ul. Powalisza 2/35, 85-791 Bydgoszcz | | Projektował Antoni Cieśla | Nazwa rysunku Rozwinięcia ścian Sanitariat dziewcząt |
| Tytuł projektu Projekt remontu sanitariatów w budynku Szkoły Podstawowej nr 63 | | Sporządził mgr inż. Katarzyna Malkiewicz | Numer rysunku A.4.3 |
| Adres inwestycji ul. Gósczyńskiego 3, 85-134 Bydgoszcz df. nr 86, 84, 82 oraz 110/2 obr. 496 | | Branża ARCHITEKTURA | Skala rysunków 1:100, 1:50 |
| Inwestor Szkoła Podstawowa nr 63 w Bydgoszczy, ul. Gósczyńskiego 3, 85-134 Bydgoszcz | | Ekipa Projekt techniczny | Data sporządzenia 03.06.2015 |

SANITARIAT DZIEWCZĄT CZ. 2



płytki kobrowce 20x20cm

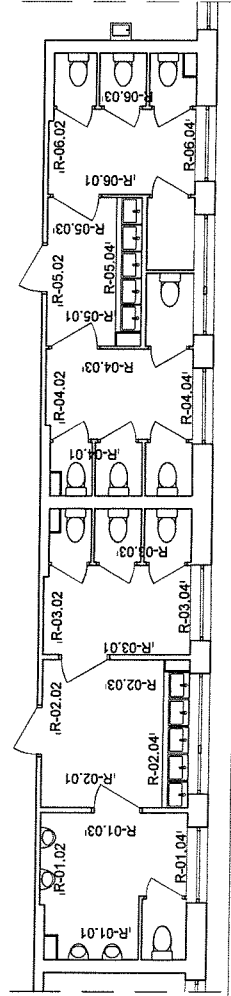


- kolor: jasno-szary, np. Tubądzin, Pastel jasnoszary mat lub równowazny
- kolor: jasno-zielony, np. Tubądzin, Pastel seledynowy mat lub równowazny
- kolor: bez, np. Tubądzin, Pastel waniliowy mat lub równowazny
- lustro



WC DZIEWCZĄT

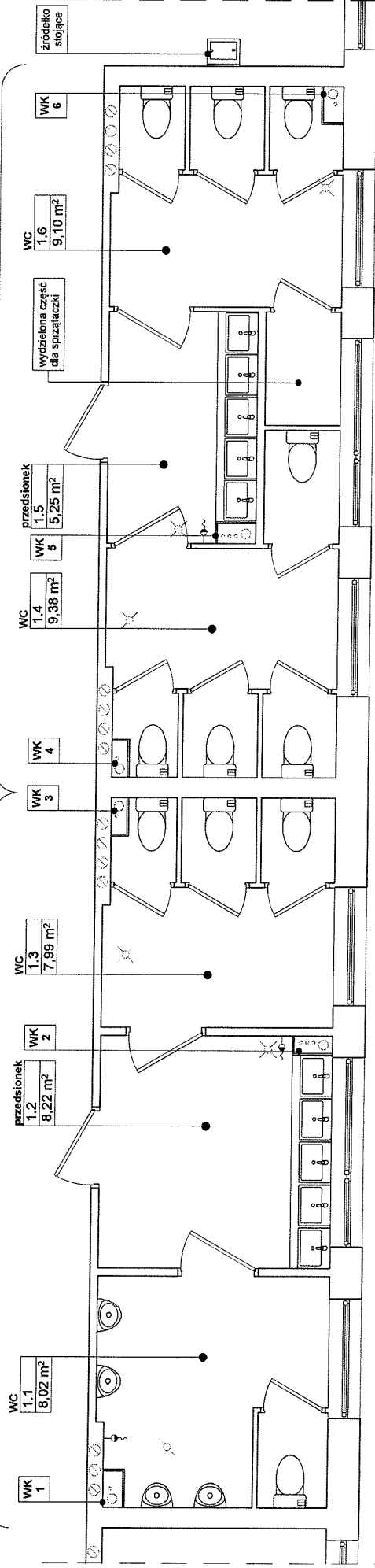
WC CHŁOPCÓW



| | | | | | |
|--|--|-------------|-------------------------------|-------------------|----------------------|
| Autor opracowania | Antoni Cieśla "Efekt-Bud" | Projektował | Antoni Cieśla | Nazwa rysunku | Rozwinięcia ścian |
| Zakład projektowania i Nadzoru, ul. Powalisza 2/35, 85-791 Bydgoszcz | Projekt remontu sanitariatów w budynku Szkoły Podstawowej nr 63 | Szczegóły | mgr inż. Katarzyna Małkiewicz | Numer rysunku | Sanitariat dziewcząt |
| Adres inwestycji | ul. Gószczyńskiego 3, 85-134 Bydgoszcz | Execuz | ARCHITEKTURA | Skala rysunków | A.4.4 |
| Inwestor | Szkoła Podstawowa nr 63 w Bydgoszczy, ul. Gószczyńskiego 3, 85-134 Bydgoszcz | Etap | Projekt techniczny | Data sporządzenia | 1:100, 1:50 |
| | | | | | 03.06.2015 |

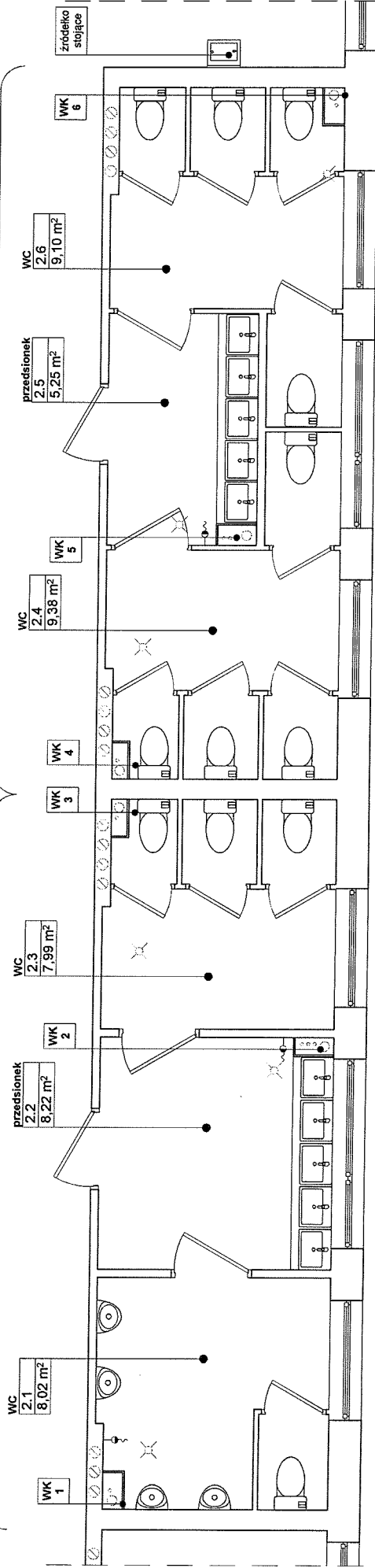
WC CHŁOPCÓW, 2. PIĘTRO

WC DZIEWCZĄT, 2. PIĘTRO



WC CHŁOPCÓW, 1. PIĘTRO

WC DZIEWCZĄT, 1. PIĘTRO



- miska ustępowa, np. Kolo WC Kompakt Style lub równoważna
- umywalka nasbitowa blat, np. Kolo Twins 50x40cm lub równoważna
- baterya stojąca umywalkowa, uruchamiana przyciskiem (regulowany czas wypływu wody) lub jednonowoczesna lub równoważna
- pisuar z dopływem z tyłu, odpływ poziomy, np. Kolo Nova Pro Alex lub równoważna

| | | |
|---|----------------------------------|----------------------------------|
| Autor opracowania | Projektował | Nazwa rysunku |
| Zakład projektowania i Nadzoru, ul. Powaliszka 2/35, 85-791 Bydgoszcz | Antoni Cieśla | Sanitariaty - rzut I i II piętra |
| Tytuł projektu | Sprzedaż | Numer rysunku |
| Projekt remontu sanitariatów w budynku Szkoły Podstawowej nr 63 | mgr inż. Katarzyna Malkiewicz | S.1 |
| Adres inwestycji | Biuro | Skala rysunków |
| ul. Gósczyńskiego 3, 85-134 Bydgoszcz dz. nr 86, 84, 82 oraz 110/2 obr. 496 | Instalacje sanitarne - wod.-kan. | 1:50 |
| Inwestor | Etap | Data sporządzenia |
| Szkoła Podstawowa nr 63 w Bydgoszczy, ul. Gósczyńskiego 3, 85-134 Bydgoszcz | Projekt techniczny | 03.06.2015 |