

„Efekt-Bud” Zakład Projektowania i Nadzoru

Ul. Powalisza 2/35, 85-791 Bydgoszcz

PROJEKT TECHNICZNY
PROJEKT WYMIANY STOLARKI

Opracowanie:

Projekt remontu sanitariatów w Szkole Podstawowej nr 63 w Bydgoszczy

Lokalizacja:

Bydgoszcz, ul. Goszczyńskiego 3, dz. nr 86, 84, 82 obr. 496

BUDYNEK DYDAKTYCZNY „A”

Inwestor:

Szkoła Podstawowa nr 63

Ul. Goszczyńskiego 3,

85-134 Bydgoszcz

Projekt:

Antoni Cieśla

„Efekt-Bud” Zakład Projektowania i Nadzoru

Ul. Powalisza 2/35, 85-791 Bydgoszcz

Branża:

ARCHITEKTURA

Projektant – branża budowlana i instalacyjna

A. Cieśla

Data opracowania:

2015-06-03

PROJEKT WYMIANY STOLARKI

1. Wymiana okien

Projekt przewiduje wymianę okien o takim samym wyglądzie jak istniejące. Wymiana okien nie będzie miała wpływu na elewację. Projektowane okna PCV, białe 5-cio komorowe, U_k dla całego okna nie większy niż 1,30 [W/m²K].

Istniejące podokienniki lastrykowe – malowane emalią olejną.

Wymiana obróbki blacharskiej spadku zewnętrznego.

2. Wymiana stolarki drzwiowej

Powiększenie otworów drzwiowych w ścianach działowych:

Nowe otwory w przedsionkach przesklepić prefabrykowanym nadprożem $l=120\text{cm}$.

Otwory w ściankach działowych korytarza powiększane o 10cm nie wymagają przesklepienia dodatkowym nadprożem.

Stolarka drzwiowa

Stolarka drzwiowa do wymiany.

Drzwi do sanitariatów wejście z korytarza – powiększenie otworów do 100cm, skrzydło min. 90; drzwi drewniane, kolor sosna, dopasowany do stolarki zlokalizowanej w korytarzu.

Drzwi z przedsionków do pomieszczeń WC - powiększenie otworów do 100cm, ościeżnice systemu skrzydeł drzwiowych, skrzydło min. 90; drzwi metalowe wypełnienie plaster miodu, blacha lakierowana kolor szary:

lub drzwi drewniane, wypełnienie - płyta wiórowa otworowa, okleinowana CPL HQ 0,2mm, kolor szary.

Drzwi do pozostawionych jako murowane kabin WC – ościeżnice systemu skrzydeł drzwiowych, osadzone w istniejących otworach; drzwi metalowe wypełnienie plaster miodu, blacha lakierowana kolor szary;

lub drzwi drewniane, wypełnienie płyta wiórowa otworowa, okleinowana CPL HQ 0,2mm, kolor szary.

Wszystkie drzwi z kratką wentylacyjną lub podcięciem min. 2 cm.

Antoni Cieśla

WC CHŁOPCÓW, 2. PIĘTRO

WC
1.1
8,02 m²

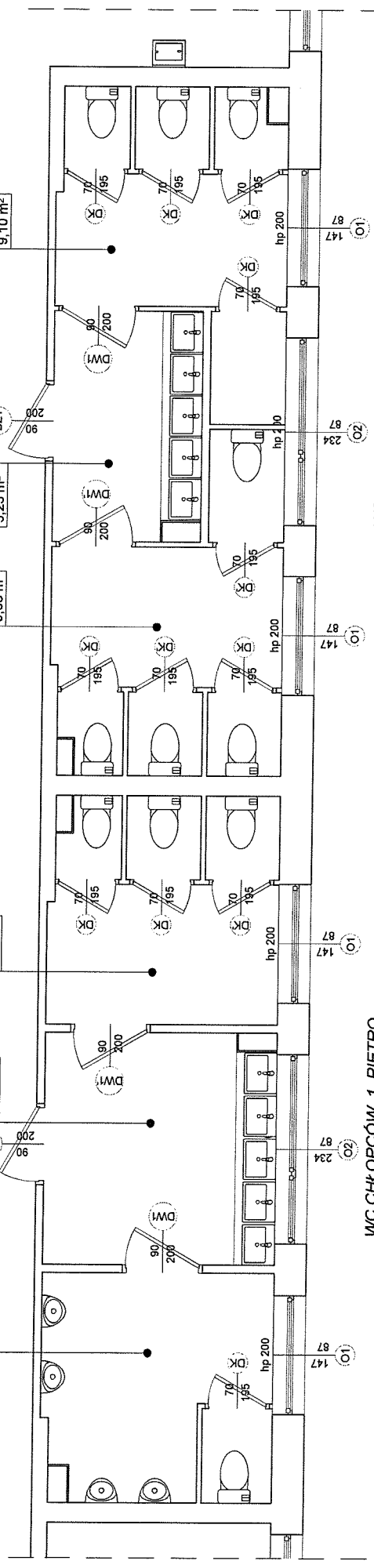
przedsiónek
1.2
8,22 m²

WC
1.3
7,99 m²

WC
1.4
9,38 m²

przedsiónek
1.5
5,25 m²

WC
1.6
9,10 m²



WC CHŁOPCÓW, 1. PIĘTRO

WC
2.1
8,02 m²

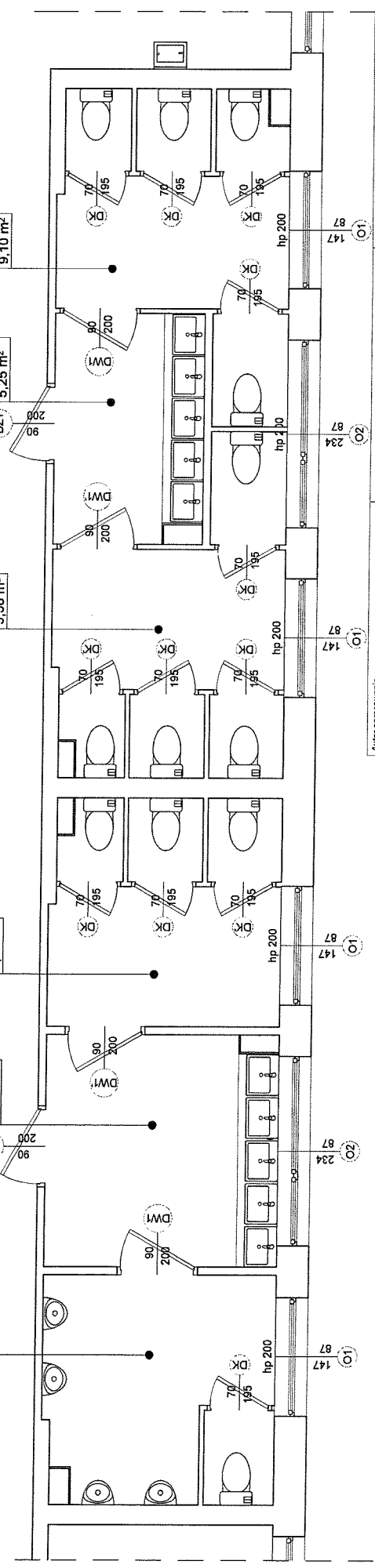
przedsiónek
2.2
8,22 m²

WC
2.3
7,99 m²

WC
2.4
9,38 m²

przedsiónek
2.5
5,25 m²

WC
2.6
9,10 m²



WC DZIEWCZĄT, 2. PIĘTRO

WC
1.1
8,02 m²

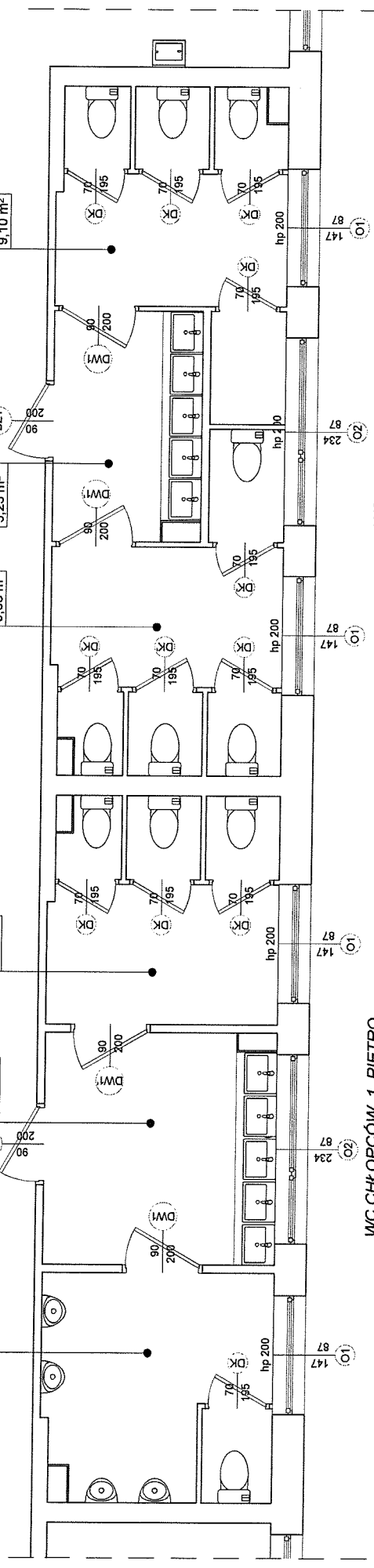
przedsiónek
1.2
8,22 m²

WC
1.3
7,99 m²

WC
1.4
9,38 m²

przedsiónek
1.5
5,25 m²

WC
1.6
9,10 m²



WC DZIEWCZĄT, 1. PIĘTRO

WC
2.1
8,02 m²

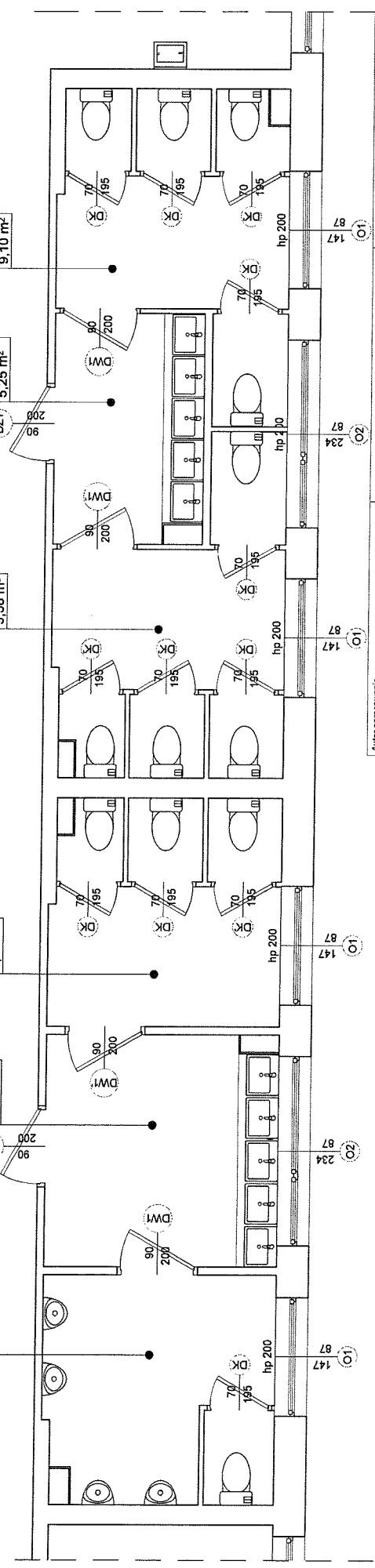
przedsiónek
2.2
8,22 m²

WC
2.3
7,99 m²

WC
2.4
9,38 m²

przedsiónek
2.5
5,25 m²

WC
2.6
9,10 m²



| | | | |
|--|--|---|--|
| Autor opracowania Zakład projektowania i nadzoru, ul. Powalisza 2/35, 85-791 Bydgoszcz | | Projektant Antoni Cieśla | |
| Tytuł projektu Projekt remontu sanitariatów w budynku Szkoły Podstawowej nr 63 | | Sprzężeni mgr inż. Katarzyna Malkiewicz | |
| Adres inwestycji ul. Gósczyńskiego 3, 85-134 Bydgoszcz dz. nr 86, 84, 82 oraz 110/2 obr. 496 | | Branża ARCHITEKTURA | |
| Inwestor Szkoła Podstawowa nr 63 w Bydgoszczy, ul. Gósczyńskiego 3, 85-134 Bydgoszcz | | Etap Projekt techniczny | |
| Nazwa rysunku Wymiana stolarki Sanitariaty w budynku A | | Numer rysunku St.1 | |
| Skala rysunków 1:50 | | Data sporządzenia 03.06.2015 | |

Zestawienie stolarki drzwiowej wewnętrznej

| Zestawienie stolarki drzwiowej wewnętrznej | | Drzwi metalowe lub skrzydła wypełnione płytą włókną otworową, okleinowane CPL HQ 0,2mm | Drzwi metalowe lub skrzydła wypełnione płytą włókną otworową, okleinowane CPL HQ 0,2mm | Drzwi metalowe lub skrzydła wypełnione płytą włókną otworową, okleinowane CPL HQ 0,2mm | Drzwi metalowe lub skrzydła wypełnione płytą włókną otworową, okleinowane CPL HQ 0,2mm | Drzwi drewniane |
|---|--|--|--|--|--|---|
| Oznaczenie | DK | DK | DW1 | DW1' | DW1'' | DZ1 |
| Rozmiar drzwi/okna | L | P | L | P | L | L |
| Przeznaczenie | Do kabiny sanitarnej szary | Do kabiny sanitarnej szary | Do pomieszczenia WC z prześłonką szary | Do pomieszczenia WC z prześłonką szary | Do pomieszczenia WC z prześłonką szary | Do przedziałka z łazienką szara, na wzór istniejących |
| Kolor | szary | szary | szary | szary | szary | szary |
| schemat drzwi i okien pokazany od zewnętrznej budynku (wymiany podane w świetle muru) | | | | | | |
| Symbol pokazany na rzucie | | | | | | |
| Ościeżnica | Ościeżnica systemowa, metalowa | Ościeżnica systemowa, metalowa | Ościeżnica systemowa, metalowa | Ościeżnica systemowa, metalowa | Ościeżnica systemowa, metalowa | Ościeżnica metalowa |
| Klamka | Aluminiowa lub ze stali nierdzewnej, srebrna, matowa | Aluminiowa lub ze stali nierdzewnej, srebrna, matowa | Aluminiowa lub ze stali nierdzewnej, srebrna, matowa | Aluminiowa lub ze stali nierdzewnej, srebrna, matowa | Aluminiowa lub ze stali nierdzewnej, srebrna, matowa | Aluminiowa lub ze stali nierdzewnej, srebrna, matowa |
| Wymiary 205 | 205 x 200 | 80x200 | 100x205 | 100x205 | 100x205 | 100x205 |
| Wymiary 200 jęsa SW | 200 x 195 | 70x195 | 90x200 | 90x200 | 90x200 | 90x200 |
| Ilość | 14 | 10 | 4 | 4 | 4 | 4 |
| Uwagi | | Drzwi z kratką wentylacyjną lub podcięciem min. 2 cm | Drzwi z kratką wentylacyjną lub podcięciem min. 2 cm | Drzwi z kratką wentylacyjną lub podcięciem min. 2 cm | Drzwi z kratką wentylacyjną lub podcięciem min. 2 cm | Drzwi z kratką wentylacyjną lub podcięciem min. 2 cm |

Zestawienie okien zewnętrznych PCV

| Zestawienie okien zewnętrznych PCV | | O1 | O2 |
|---|---|---|---|
| Oznaczenia | | PVC | PVC |
| Materiał | | uchylno - obwierane | uchylno - obwierane |
| Sposób otwierania | | uchylno - obwierane | uchylno - obwierane |
| schemat drzwi i okien pokazany od zewnętrznej budynku (wymiany podane w świetle muru) | | | |
| Symbol pokazany na rzucie | | | |
| Cechy | 5-cio komorowe, UK dla całego okna nie większy niż 1,30 [W/m2K] | 5-cio komorowe, UK dla całego okna nie większy niż 1,30 [W/m2K] | 5-cio komorowe, UK dla całego okna nie większy niż 1,30 [W/m2K] |
| Kolor | biały | biały | biały |
| Klamki | białe | białe | białe |
| Parapet | Konglomerat marmurowy w kolorze białym | Konglomerat marmurowy w kolorze białym | Konglomerat marmurowy w kolorze białym |
| Podbielnik | z blachy w kolorze naturalnym | z blachy w kolorze naturalnym | z blachy w kolorze naturalnym |
| Wymiary otworu w ścianie SW | 147x87 | 147x87 | 234x87 |
| Wysokość parapetu | 200 | 200 | 200 |
| Konfiguacja | 1,1,2, piętro | 1,1,2, piętro | 1,1,2, piętro |
| Ilość | 8 | 8 | 4 |
| Uwagi | | | |

| | | |
|---|-------------------------------|----------------------|
| Autor opracowania | Projektant | Nazwa rysunku |
| Zakład projektowania i Nadzoru, ul. Powalisza 235, 85-791 Bydgoszcz | Antoni Cieśla | Zestawienie stolarki |
| Tytuł projektu | Sporządził | Numer rysunku |
| Projekt remontu sanitariatów w budynku Szkoły Podstawowej nr 63 | mgr inż. Katarzyna Matkiewicz | St.2 |
| Adres inwestycji | Branża | Stela rysunków |
| ul. Gósczyńskiego 3, 85-134 Bydgoszcz dz. nr 85, 84, 82 oraz 110/2 obr. 496 | ARCHITEKTURA | Data sporządzenia |
| Inwestor | Etap | 03.06.2015 |
| Szkoła Podstawowa nr 63 w Bydgoszczy, ul. Gósczyńskiego 3, 85-134 Bydgoszcz | Projekt techniczny | |