

## PRZEDMIAR ROBÓT

NAZWA INWESTYCJI : REMONT SANITARIATÓW I I I PIETRA BUDYNKU "A" BUDYNEK DYDAKTYCZNY  
ADRES INWESTYCJI : ROBOTY WYKOŃCZENIOWE I WEWNĘTRZNE INSTALACJE WOD-KAN i CO  
INWESTOR : Szkoła Podstawowa nr 63 w Bydgoszczy  
ADRES INWESTORA : 85-134 Bydgoszcz, ul. S. Goszczyńskiego 3  
KODY CPV : 45453000-7- Roboty remontowe i renowacyjne; 45300000-0-Roboty instalacyjne w budynkach; 45332000-3-Roboty instalacyjne wodne i kanalizacyjne; 45450000-6-roboty budowlane wykończeniowe.

AUTOR KALKULACJI : A. Cieśla.  
AUTOR PRZEDMIARU : A. Cieśla.

DATA OPRACOWANIA : 11 czerwca 2015r.

---

AUTOR :

INWESTOR :

Data opracowania  
11 czerwca 2015r.

Data zatwierdzenia

## PRZEDMIAR ROBÓT

NAZWA INWESTYCJI : REMONT SANITARIATÓW I II PIĘTRA BUDYNKU "A" BUDYNEK DYDAKTYCZNY  
ADRES INWESTYCJI : ROBOTA WYKOŃCZENIOWE I WEWNĘTRZNE INSTALACJE WOD-KAN I CO  
INWESTOR : Szkoła Podstawowa nr 63 w Bydgoszczy  
ADRES INWESTORA : 85-134 Bydgoszcz, ul. S. Goszczyńskiego 3  
KODY CPV : 45453000-7- Roboty remontowe i renowacyjne; 45300000-0-Roboty instalacyjne w budynkach; 45332000-3-Roboty instalacyjne wodne i kanalizacyjne; 45450000-6-roboty budowlane wykończeniowe.

AUTOR KALKULACJI : A. Cieśla.  
AUTOR PRZEDMIARU : A. Cieśla.

DATA OPRACOWANIA : 11 czerwca 2015r.

---

AUTOR :

INWESTOR :

Data opracowania  
11 czerwca 2015r.

Data zatwierdzenia

## OGÓLNA CHARAKTERYSTYKA OBIEKTU

Uwaga:

1. Zrezygowano w wycenie z projektowanych nawiewników.
2. Niniejsze opracowanie ma wyłącznie charakter pomocniczy. Każdy potencjalny oferent powinien zapoznać się z dokumentacją projektową i odbyć wizję lokalną w celu dokładnej analizy zakresu robót. Szczegółowe określenie zakresu robót do kalkulacji pozostaje po stronie oferenta.

Lp.	Podst	Opis i wyliczenia	j.m.	Poszcz	Razem
<b>Sanitariat chłopców. I Piętro.</b>					
1	KNR 4-01 d.1.0354-07	Wykucie z muru ościeżnic stalowych lub krat okiennych o pow.do 2 m2.	szt.		
		5	szt.	5.000	
				RAZEM	5.000
2	KNR 4-01 d.1.0701-06 analogia	Rozebranie okładziny ceramicznej ścian. (2,92+2,88)x2x3x2,00-0,90x2,00x5=60,60m2 1,20x2x2,0x3+1,20x2,00+2,90x2x2,00-0,60x2,0x4x2=18,80m2 razem=(60,60+18,80)m2=79,40m2 79,40	m <sup>2</sup>		
			m <sup>2</sup>	79.400	
				RAZEM	79.400
3	KNR 4-02 d.1.0235-01	Demontaż pisuaru	kpl.		
		4	kpl.	4.000	
				RAZEM	4.000
4	KNR 4-02 d.1.0235-06	Demontaż umywalki	kpl.		
		3	kpl.	3.000	
				RAZEM	3.000
5	KNR 4-02 d.1.0235-08	Demontaż ustępu z miską fajansową	kpl.		
		4	kpl.	4.000	
				RAZEM	4.000
6	KNR 4-02 d.1.0233-06	Demontaż podejścia odpływowego z rur z PCW o śr. 50 mm 3+4=7szt 7	szt.		
			szt.	7.000	
				RAZEM	7.000
7	KNR 4-02 d.1.0233-08	Demontaż podejścia odpływowego z rur z PCW o śr. 110 mm 4	szt.		
			szt.	4.000	
				RAZEM	4.000
8	KNR 4-02 d.1.0234-02	Demontaż elementów uzbrojenia rurociągu - wpust żeliwny podłogowy śr. 50 mm 3	szt.		
			szt.	3.000	
				RAZEM	3.000
9	KNR 4-01 d.1.0705-05	Wykon.pasów tynku zwyk.kat.III o szer. do 30 cm na murach z cegieł lub ścianach z betonu pokryw.brzdzy z osiatkowaniem siatką cięto-ciągnioną 2,50	m		
			m	2.500	
				RAZEM	2.500
10	KNR 4-01 d.1.0336-01 analogia	Wykucie brzd poziomych 6x10cm w ścianach betonowych. Brzdzy pod podejścia wodociągowe pisuarów i umywalk. Przyjęto do kalkulacji wsp. do R x2,0. 9,00	m		
			m	9.000	
				RAZEM	9.000
11	KNR 4-01 d.1.0705-05	Wykon.pasów tynku zwyk.kat.III o szer. do 30 cm na murach z cegieł lub ścianach z betonu pokryw.brzdzy z osiatkowaniem siatką cięto-ciągnioną 9,00	m		
			m	9.000	
				RAZEM	9.000
12	d.1 kalk. własna	Wywóz materiałów z rozbiórki w pojemnikach. 3,00x0,15=0,45m3 79,40m2x0,02=1,60m3 urządzenia sanitarne, ościeżnice=2,00m3 razem=4,05x1,10=4,45m3 razem=(1,30+0,60+0,20+0,20+1,00)m3=3,30m3 4,45	m <sup>3</sup>		
			m <sup>3</sup>	4.450	
				RAZEM	4.450
13	KNR 0-19 d.1.0929-06	Wymiana okien zespolonych na okna rozwierane i uchylno-rozwierane jedno-dzielne z PCV o pow. do 1.5 m2. Okna O1=1,50x0,90x2=2,70m2 2,70	m <sup>2</sup>		
			m <sup>2</sup>	2.700	
				RAZEM	2.700
14	KNR 0-19 d.1.0929-10	Wymiana okien zespolonych na okna rozwierane i uchylno-rozwierane dwu-dzielne z PCV o pow. do 2.5 m2. Okna O2=2,40x0,90=2,16m2 2,16	m <sup>2</sup>		
			m <sup>2</sup>	2.160	
				RAZEM	2.160
15	KNR 4-01 d.1.0533-02	Wymiana pokrycia murów ogniowych,pasów pod-i nadrynnowych,wyskoków i pasów elew.,gzymśów i krawędzi balkonowych z blachy ocynkowanej. (1,60x2+2,50)x0,30=1,70m2 1,70	m <sup>2</sup>		
			m <sup>2</sup>	1.700	
				RAZEM	1.700
16	d.1 kalk. własna	Wykucie z muru gr. 37cm nawietrzaków podokiennych. Przyjęto do kalkulacji Rx3,00rg/szt 2	szt.		
			szt.	2.000	
				RAZEM	2.000
17	KNR 4-01 d.1.0304-02	Uzupełnienie ścian lub zamurowanie otworów w ścianach na zaprawie cementowo-wapiennej bloczkami z betonu komórkowego. Przyjęto do kalkulacji wsp. do R x4,0	m <sup>3</sup>		

Lp.	Podst	Opis i wyliczenia	j.m.	Poszcz	Razem
		0,01	m <sup>3</sup>	0.010	
				RAZEM	0.010
18	KNR 4-01 d.10726-01	Uzupełnienie tynków zewnętrznych zwykłych kat.III o podłożach z cegły,pustaków,gazo-i pianobetonów ( do 1 m2 w 1 miejscu ) 2,00	m <sup>2</sup> m <sup>2</sup>	 2.000	
				RAZEM	2.000
19	KNR 4-01 d.10709-05	Uzupełnienie tynków zwyk.wewn.kat.III z zaprawy cem.-wap. o powierzchni do 0.5 m2 na podłożach z cegły,pustaków ceram.,betonu na ścianach 2	szt. szt.	 2.000	
				RAZEM	2.000
20	KNR 4-01 d.10318-02 kalk. własna	Obsadzenie ościeżnic drewnianych o pow.otworu do 2.0 m2 w ścianach wewnętrznych z cegieł. Przyjęto wsp. do Rx1,60. 1	szt. szt.	 1.000	
				RAZEM	1.000
21	d.1 kalk. własna	Ościeżnica szer. w świetle 90cm indywidualna z drewna sosnowego. 1	szt. szt.	 1.000	
				RAZEM	1.000
22	KNR 4-01 d.10320-02 kalk. własna	Obsadzenie ościeżnic stalowych o pow.otworu do 2.0 m2 w ścianach z cegieł. Ościeżnica kątowna duża systemu porta, lakierowana kolor nie biały, szer. 90cm. Przyjęto do kalkulacji wsp. do R x2,00. PrzedSIONKI; 0,90x2,00x2=3,60m2 3,60	m <sup>2</sup> m <sup>2</sup>	 3.600	
				RAZEM	3.600
23	d.1 kalk. własna	Ościeżnica metalowa porta kątowna duża s 0,90m lakierowana w kolorze drzwi. 2	szt. szt.	 2.000	
				RAZEM	2.000
24	KNR 4-01 d.10320-02 kalk. własna	Obsadzenie ościeżnic stalowych o pow.otworu do 2.0 m2 w ścianach z cegieł. Ościeżnica kątowna duża systemu porta, lakierowana kolor nie biały, szer. 60cm. Przyjęto do kalkulacji wsp. do R x2,00. Kabiny sanitarne 0,60x2,00x4=4,80m2 4,80	m <sup>2</sup> m <sup>2</sup>	 4.800	
				RAZEM	4.800
25	d.1 kalk. własna	Ościeżnica metalowa porta kątowna duża s 0,60m lakierowana w kolorze drzwi. 4	szt. szt.	 4.000	
				RAZEM	4.000
26	KNR 4-01 d.10707-05	Wykon.tynku uzupeł.zwyk.kat.III na murach na podłożu z cegieł lub betonowym na stykach murów z ościeżnic.,opask.,listwami i cokolik.podłóg. 20,00	m m	 20.000	
				RAZEM	20.000
27	KNR 4-01 d.10708-02	Wykon.tynków zwykłych wewn.kat.III z zaprawy cem.-wap. na ościeżach szer.do 25 cm 20,00	m m	 20.000	
				RAZEM	20.000
28	KNR 2-02 d.10812-01 analogia	Wyrównanie powierzchni ścian. 79,40x0,25=19,85m2 19,85	m <sup>2</sup> m <sup>2</sup>	 19.850	
				RAZEM	19.850
29	KNR 4-01 d.11202-09	Zeskrobanie i zmycie starej farby w pomieszczeniach o pow.podłogi ponad 5 m2. sufit=25,00m2 ściany=(2,92+2,88)x2x1,00x3=34,80m2 razem=(25,00+34,80)m2=59,80m2 59,80	m <sup>2</sup> m <sup>2</sup>	 59.800	
				RAZEM	59.800
30	KNR 0-23 d.12611-03 analogia	Dwukrotne gruntowanie emulsją. 59,80	m <sup>2</sup> m <sup>2</sup>	 59.800	
				RAZEM	59.800
31	KNR 2-02 d.10829-01	Licowanie ścian płytkami na klej - przygotowanie podłoża 79,40	m <sup>2</sup> m <sup>2</sup>	 79.400	
				RAZEM	79.400
32	KNR 2-02 d.10829-07	Licowanie ścian płytkami o wymiarach 20x20 cm na klej metodą kombinowaną 79,40	m <sup>2</sup> m <sup>2</sup>	 79.400	
				RAZEM	79.400

Lp.	Podst	Opis i wyczenia	j.m.	Poszcz	Razem
33	KNR 2-02 d.1 2009-04	Tynki (gładzie) jednowarstw.wewn.gr.3 mm z gładzi gipsowo-polimerowej wyk.ręcz.na stropach na podłożu z tynku. Zmodyfikować nakłady M zgodnie ze zużyciem podanym przez producenta. 59,80	m <sup>2</sup> m <sup>2</sup>		
				59.800	
				RAZEM	59.800
34	KNR 2-02 d.1 1505-03	Dwukrotne malowanie farbami emulsyjnymi powierzchni wewnętrznych - podłogi gipsowych z gruntowaniem 59,80	m <sup>2</sup> m <sup>2</sup>		
				59.800	
				RAZEM	59.800
35	KNR 2-15 d.1 0205-02 analogia	Montaż rurociągów z PCW o śr. 50 mm na ścianach złączeniem metodą wciskową. Rurociąg wykonany w podłożu posadzki. Usunąć z nakładów M uchwyty do rur. 4,50	m m		
				4.500	
				RAZEM	4.500
36	KNR 2-15 d.1 0208-03	Dodatek za wykonanie podejść odpływowych z rur i kształtek z nieplastifikowanego PCW o śr. 50 mm. Usunąć z nakładów uchwyty do rur. 3	szt. szt.		
				3.000	
				RAZEM	3.000
37	KNR 2-15 d.1 0212-01 analogia	Montaż wpustów ko podłogowych o śr. 50 mm. Zmienić nakłady M. 3	szt. szt.		
				3.000	
				RAZEM	3.000
38	d.1 kalk. własna	Listwa izolacyjna narożnikowa krtek ściekowych. l=0,20x4x3=2,40m 2,40	m m		
				2.400	
				RAZEM	2.400
39	KNR 2-02 d.1 1115-04 analogia	Izolacja z jednoskładnikowych krystalizujących zapraw cementowych. Powierzchnia wokół wpustu podłogowego. Zaprawa CR 90. Grubość zaprawy 2,50mm. Wsp. do R x3,00. Zmienić nakłady M. 3,00	m <sup>2</sup> m <sup>2</sup>		
				3.000	
				RAZEM	3.000
40	KNR 2-02 d.1 1118-01	Posadzki płytkowe z kamieni sztucznych układane na klej - przygotowanie podłoża 25,00	m <sup>2</sup> m <sup>2</sup>		
				25.000	
				RAZEM	25.000
41	KNR 2-02 d.1 1118-11 analogia	Posadzki płytkowe z kamieni sztucznych; płytki 20x20 cm układane na klej metodą kombinowaną. Tubądzin Mono jasny szary. Lub równoważny. 25,00	m <sup>2</sup> m <sup>2</sup>		
				25.000	
				RAZEM	25.000
42	KNR 4-01 d.1 0804-02	Naprawa posadzki cementowej z zatarciem na gładko o pow.do 0.50 m2 w jednym miejscu 3	miejsc. miejsc.		
				3.000	
				RAZEM	3.000
43	d.1 kalk. własna	Drzwi indywidualne, sosnowe wykonane na wzór istniejących. Szerokość w świetle przejścia 90cm. Wszystkie nakłady. 1	kpl. kpl.		
				1.000	
				RAZEM	1.000
44	d.1 kalk. własna	Dopłata za kratkę wentylacyjną 1	szt. szt.		
				1.000	
				RAZEM	1.000
45	d.1 kalk. własna	Dopłata za klamkę z rozetą. 1	szt. szt.		
				1.000	
				RAZEM	1.000
46	d.1 kalk. własna	Dopłata za wkładkę patentową. 1	szt. szt.		
				1.000	
				RAZEM	1.000
47	KNR 2-02 d.1 1017-02 kalk. własna	Skrzydła drzwiowe metalowe pełne o pow. ponad 1.6 m2 fabrycznie wykończone. Drzwi DW1. Drzwi, metalowe porta, wypełnienie "plaster miodu", farba poliestrowa kolor popielaty RAL 7047. Lub drzwi równoważne. Przyjęto do kalkulacji wsp. dp R x2,00. 0,90x2,00x2=3,60m2 3,60	m <sup>2</sup> m <sup>2</sup>		
				3.600	
				RAZEM	3.600
48	d.1 kalk. własna	Dopłata za kratkę wentylacyjną 2	szt. szt.		
				2.000	
				RAZEM	2.000
49	d.1 kalk. własna	Dopłata za klamkę z rozetą. 2	szt. szt.		
				2.000	
				RAZEM	2.000

Lp.	Podst	Opis i wyliczenia	j.m.	Poszcz	Razem
50	KNR 2-02 d.11017-01 kalk. własna	Skrzydła drzwiowe metalowe pełne o pow. do 1.6 m2 fabrycznie wykończone. Drzwi DK. Drzwi, metalowe porta, wypełnienie "plaster miodu", farba poliestrowa kolor popielaty RAL 7047. Lub drzwi równoważne. Przyjęto do kalkulacji wsp. dp R x2,00. 0,60x2,00x4=4,80m2 4,80	m <sup>2</sup>  m <sup>2</sup>	  4.800	  4.800
51	d.1 kalk. własna	Dopłata za kratkę wentylacyjną 4	szt. szt.	 4.000	 4.000
52	d.1 kalk. własna	Dopłata za klamkę z blokadą WC. 4	szt. szt.	 4.000	 4.000
53	KNR-W 2-15 d.10112-01	Rurociągi z tworzyw sztucznych (PP, PE, PB) o śr. zewnętrznej 20 mm o połączeniach zgrzewanych, na ścianach w budynkach niemieszkalnych 9,00	m m	 9.000	 9.000
54	KNR-W 2-15 d.10116-01	Dodatki za podejścia dopływowe w rurociągach z tworzyw sztucznych do zaworów czerpalnych, baterii, mieszaczy, hydrantów itp. o połączeniu sztywnym o śr. zewnętrznej 20 mm 16	szt. szt.	 16.000	 16.000
55	KNR 2-15 d.10205-02	Montaż rurociągów z PCW o śr. 50 mm na ścianach z łączeniem metodą wciskową 9,00	m m	 9.000	 9.000
56	KNR 2-15 d.10208-03	Dodatek za wykonanie podejść odpływowych z rur i kształtek z nieplastifikowanego PCW o śr. 50 mm 9	szt. szt.	 9.000	 9.000
57	KNR 2-15 d.10208-05	Dodatek za wykonanie podejść odpływowych z rur i kształtek z nieplastifikowanego PCW o śr. 110 mm 3	szt. szt.	 3.000	 3.000
58	KNR-W 2-15 d.10137-02	Baterie umywalkowe stojące o śr. nominalnej 15 mm 5	szt. szt.	 5.000	 5.000
59	KNR-W 2-15 d.10137-02 analogia	Zawór pisuarowy, podtynkowy. Zmienić nakłady M. 4	szt. szt.	 4.000	 4.000
60	KNR-W 2-15 d.10135-01	Zawory czerpalne o śr. nominalnej 15 mm 3	szt. szt.	 3.000	 3.000
61	KNR-W 2-15 d.10230-02	Umywalki pojedyncze porcelanowe. 5	kpl. kpl.	 5.000	 5.000
62	KNR-W 2-15 d.10233-03	Ustępy z płuczką ustępową typu "kompakt" 4	kpl. kpl.	 4.000	 4.000
63	KNR-W 2-15 d.10234-01 kalk. własna	Pisuary pojedyncze z płuczką. Usunąć z nakładów M zawory, zmienić rodzaje rur przyłączeniowych. 4	kpl. kpl.	 4.000	 4.000
64	KNR-W 2-15 d.10132-03	Zawory przelotowe i zwrotne instalacji wodociągowych z rur z tworzyw sztucznych o śr. nominalnej 25 mm. Instalacja wody ciepłej. Zawory kondygnacyjne. 1	szt. szt.	 1.000	 1.000
65	KNR-W 2-15 d.10132-04	Zawory przelotowe i zwrotne instalacji wodociągowych z rur z tworzyw sztucznych o śr. nominalnej 32 mm. Instalacja wody zimnej. 3	szt. szt.	 3.000	 3.000
66	KNR-W 2-15 d.10127-01	Próba szczelności instalacji wodociągowych z rur z tworzyw sztucznych w budynkach mieszkalnych (rurociąg o śr. do 63 mm) 20,00	m m	 20.000	 20.000
				RAZEM	20.000

Lp.	Podst	Opis i wyczenia	j.m.	Poszcz	Razem
67	KNR-W 2-02 d.12004-01 analogia	Obudowa pionów instalacyjnych sklejką wodoodporną gr. 10mm, na rusztach metalowych pojedynczych jednowarstwu 50-01. Usunąć z nakładów wełnę mineralną. Zmodyfikować odpowiednio nakłady M. (0,50+0,30)x3x3,30=8,00m <sup>2</sup> 8,00	m <sup>2</sup>		
			m <sup>2</sup>	8.000	
				RAZEM	8.000
68	KNR 4-01 d.10322-02 analogia	Obsadzenie drzwiczek rewizyjnych w zabudowie pionów instalacyjnych. Drzwiczki instalacyjne 30x30cm. Zmodyfikować nakłady M. 3	szt.		
			szt.	3.000	
				RAZEM	3.000
69	KNR 2-02 d.12007-03	Konstrukcje rusztów pod okładziny z płyt gipsow.pojedyncze z kształtow.metal.na stropach. Zabudowa instalacji kanalizacyjnej pod sufitem. 3,00x1,00x2=6,00m <sup>2</sup> 6,00	m <sup>2</sup>		
			m <sup>2</sup>	6.000	
				RAZEM	6.000
70	KNR 2-02 d.12006-04	Okładziny z płyt gips.-karton.(suche tynki gips.) pojedyncze na stropach na rusztach 6,00	m <sup>2</sup>		
			m <sup>2</sup>	6.000	
				RAZEM	6.000
71	KNR 2-02 d.12009-04	Tynki (gładzie) jednowarstw.wewn.gr.3 mm z gładzi gipsowo-polimerowej wyk.ręcz.na stropach na podłożu z tynku. Zmodyfikować nakłady M zgodnie ze zużyciem podanym przez producenta. 6,00	m <sup>2</sup>		
			m <sup>2</sup>	6.000	
				RAZEM	6.000
72	d.1kalk. własna	Przełożenie na czas remontu grzejników rurowych. Przyjęto R=4,00r-g/kpl 2	kpl		
			kpl	2.000	
				RAZEM	2.000
73	KNR 4-01 d.11212-28	Dwukrotne malowanie farbą olejną rur wodociągowych i gazowych o śr.do 50 mm. 3,00x4=12,00m 12,00	m		
			m	12.000	
				RAZEM	12.000
74	KNR 4-01 d.11212-21	Dwukrotne malowanie farbą olejną grzejników rurowych. 8,00	m		
			m	8.000	
				RAZEM	8.000
75	KNR 4-01 d.11213-01 analogia	Lakierowaniepodokienników lastrykowych 4,00	m <sup>2</sup>		
			m <sup>2</sup>	4.000	
				RAZEM	4.000
<b>Sanitariat dziewcząt. I Piętro.</b>					
76	KNR 4-01 d.20354-07	Wykucie z muru ościeżnic stalowych lub krat okiennych o pow.do 2 m <sup>2</sup> . 11	szt.		
			szt.	11.000	
				RAZEM	11.000
77	KNR 4-01 d.20348-03	Rozebranie ścianki z cegieł o grub. 1/2 ceg. na zaprawie cementowo-wapiennej. 1,00	m <sup>2</sup>		
			m <sup>2</sup>	1.000	
				RAZEM	1.000
78	KNR 4-01 d.20701-06 analogia	Rozebranie okładziny ceramicznej ścian. (2,92+2,88)x2x2,00x2-(0,60+0,80)x2,00x2=37,60m <sup>2</sup> (2,92+2,88+2,88)x2x2,0+1,00x2,00x2-(0,80+0,60)x2,00x2=33,10m <sup>2</sup> (2,92x2x2+1,20x8x2)x2,00-0,60x2,00x6x2=47,40m <sup>2</sup> razem=(37,60+33,10+47,40)m <sup>2</sup> =118,10m <sup>2</sup> 118,10	m <sup>2</sup>		
			m <sup>2</sup>	118.100	
				RAZEM	118.100
79	KNR 4-02 d.20235-06	Demontaż umywalki 3	kpl.		
			kpl.	3.000	
				RAZEM	3.000
80	KNR 4-02 d.20235-08	Demontaż ustępu z miską fajansową 8	kpl.		
			kpl.	8.000	
				RAZEM	8.000
81	KNR 4-02 d.20233-06	Demontaż podejścia odpływowego z rur z PCW o śr. 50 mm 3+4=7szt 3	szt.		
			szt.	3.000	
				RAZEM	3.000
82	KNR 4-02 d.20233-08	Demontaż podejścia odpływowego z rur z PCW o śr. 110 mm 8	szt.		
			szt.	8.000	
				RAZEM	8.000



Lp.	Podst	Opis i wyliczenia	j.m.	Poszcz	Razem
83	KNR 4-02 d.2.0234-02	Demontaż elementów uzbrojenia rurociągu - wpust żeliwny podłogowy śr. 50 mm 3	szt.		
			szt.	3.000	
				RAZEM	3.000
84	KNR 4-01 d.2.0705-05	Wykon.pasów tynku zwyk.kat.III o szer. do 30 cm na murach z cegiel lub ścianach z betonu pokryw.brudzy z osiatkowaniem siatką cięto-ciągnioną 2,50	m		
			m	2.500	
				RAZEM	2.500
85	KNR 4-01 d.2.0336-01 analogia	Wykucie brudz poziomych 6x10cm w ścianach betonowych. Brudzy pod podejścia wodociągowe pisuarów i umywalk. Przyjęto do kalkulacji wsp. do R x2,0. 9,00	m		
			m	9.000	
				RAZEM	9.000
86	KNR 4-01 d.2.0705-05	Wykon.pasów tynku zwyk.kat.III o szer. do 30 cm na murach z cegiel lub ścianach z betonu pokryw.brudzy z osiatkowaniem siatką cięto-ciągnioną 9,00	m		
			m	9.000	
				RAZEM	9.000
87	d.2.kalk. własna	Wywóz materiałów z rozbiórki w pojemnikach. 1,00x0,15=0,15m <sup>3</sup> 118,10m <sup>2</sup> x0,02=2,40m <sup>3</sup> urządzenia sanitarne, ościeżnice=3,00m <sup>3</sup> razem=5,55x1,10=6,10m <sup>3</sup> razem=(1,30+0,60+0,20+0,20+1,00)m <sup>3</sup> =3,30m <sup>3</sup> 6,10	m <sup>3</sup>		
			m <sup>3</sup>	6.100	
				RAZEM	6.100
88	KNR 0-19 d.2.0929-06	Wymiana okien zespolonych na okna rozwierane i uchylno-rozwierane jednoodzielne z PCV o pow. do 1.5 m <sup>2</sup> . Okna O1=1,50x0,90x2=2,70m <sup>2</sup> 2,70	m <sup>2</sup>		
			m <sup>2</sup>	2.700	
				RAZEM	2.700
89	KNR 0-19 d.2.0929-10	Wymiana okien zespolonych na okna rozwierane i uchylno-rozwierane dwoodzielne z PCV o pow. do 2.5 m <sup>2</sup> . Okna O2=2,40x0,90=2,16m <sup>2</sup> 2,16	m <sup>2</sup>		
			m <sup>2</sup>	2.160	
				RAZEM	2.160
90	KNR 4-01 d.2.0533-02	Wymiana pokrycia murów ogniowych,pasów pod-i nadrynnowych,wysoków i pasów elew. ,gzymśów i krawędzi balkonowych z blachy ocynkowanej. (1,60x2+2,50)x0,30=1,70m <sup>2</sup> 1,70	m <sup>2</sup>		
			m <sup>2</sup>	1.700	
				RAZEM	1.700
91	d.2.kalk. własna	Wykucie z muru gr. 37cm nawietrzaków podokiennych. Przyjęto do kalakulacji Rx3,00rg/szt 2	szt.		
			szt.	2.000	
				RAZEM	2.000
92	KNR 4-01 d.2.0304-02	Uzupełnienie ścian lub zamurowanie otworów w ścianach na zaprawie cementowo-wapiennej bloczkami z betonu komórkowego. Przyjęto do kalkulacji wsp. do R x4,0 0,01	m <sup>3</sup>		
			m <sup>3</sup>	0.010	
				RAZEM	0.010
93	KNR 4-01 d.2.0726-01	Uzupełnienie tynków zewnętrznych zwykłych kat.III o podłożach z cegły,pustaków,gazo-i pianobetonów ( do 1 m <sup>2</sup> w 1 miejscu ) 2,00	m <sup>2</sup>		
			m <sup>2</sup>	2.000	
				RAZEM	2.000
94	KNR 4-01 d.2.0709-05	Uzupełnienie tynków zwyk.wewn.kat.III z zaprawy cem.-wap. o powierzchni do 0.5 m <sup>2</sup> na podłożach z cegły,pustaków ceram.,betonu na ścianach 2	szt.		
			szt.	2.000	
				RAZEM	2.000
95	KNR 4-01 d.2.0318-02 kalk. własna	Obsadzenie ościeżnic drewnianych o pow.otworu do 2.0 m <sup>2</sup> w ścianach wewnętrznych z cegiel. Przyjęto wsp. do Rx1,60. 1	szt.		
			szt.	1.000	
				RAZEM	1.000
96	d.2.kalk. własna	Ościeżnica szer. w świetle 90cm indywidualna z drewna sosnowego. 1	szt.		
			szt.	1.000	
				RAZEM	1.000
97	KNR 4-01 d.2.0320-02 kalk. własna	Obsadzenie ościeżnic stalowych o pow.otworu do 2.0 m <sup>2</sup> w ścianach z cegiel. Ościeżnica kątowna duża systemu porta, lakierowana kolor nie biały, szer. 90cm. Przyjęto do kalkulacji wsp. do R x2,00. PrzedSIONKI; 0,90x2,00x2=3,60m <sup>2</sup> 3,60	m <sup>2</sup>		
			m <sup>2</sup>	3.600	
				RAZEM	3.600
98	d.2.kalk. własna	Ościeżnica metalowa porta kątowna duża s 0,90m lakierowana w kolorze drzewi. 2	szt.		
			szt.	2.000	
				RAZEM	2.000

Lp.	Podst	Opis i wyliczenia	j.m.	Poszcz	Razem
99	KNR 4-01 d.2.0320-02 kalk. własna	Obsadzenie ościeżnic stalowych o pow.otworu do 2.0 m2 w ścianach z cegieł. Ościeżnica kątowna duża systemu porta, lakierowana kolor nie biały, szer. 60cm. Lub równoważne. Murowane kabiny ustępowe Przyjęto do kalkulacji wsp. do R x2,00. 0,60x2,00x8=9,60m2 9,60	m <sup>2</sup>          m <sup>2</sup>	          9.600	          RAZEM 9.600
100	d.2.kalk. własna	Ościeżnica metalowa porta kątowna duża s 0,60m lakierowana w kolorze drzwi. 8	szt.          szt.	          8.000	          RAZEM 8.000
101	KNR 4-01 d.2.0707-05	Wykon.tynku uzupeł.zwyk.kat.III na murach na podłożu z cegieł lub betonowym na stykach murów z ościeżnic.,opask.,listwami i cokolik.podłóg. 20,00	m          m	          20.000	          RAZEM 20.000
102	KNR 2-02 d.2.0812-01 analogia	Wyrównanie powierzchni ścian. 118,10x0,25=29,50m2 29,50	m <sup>2</sup>          m <sup>2</sup>	          29.500	          RAZEM 29.500
103	KNR 4-01 d.2.1202-09	Zeskrobanie i zmycie starej farby w pomieszczeniach o pow.podłogi ponad 5 m2. sufit=25,00m2 ściany=(2,92+2,88)x2x1,00x3=34,80m2 razem=(25,00+34,80)m2=59,80m2 59,80	m <sup>2</sup>          m <sup>2</sup>	          59.800	          RAZEM 59.800
104	KNR 0-23 d.2.2611-03 analogia	Dwukrotne gruntowanie emulsją. 59,80	m <sup>2</sup>          m <sup>2</sup>	          59.800	          RAZEM 59.800
105	KNR 2-02 d.2.0829-01	Licowanie ścian płytkami na klej - przygotowanie podłoża 118,10	m <sup>2</sup>          m <sup>2</sup>	          118.100	          RAZEM 118.100
106	KNR 2-02 d.2.0829-07	Licowanie ścian płytkami o wymiarach 20x20 cm na klej metodą kombinowaną 118,10	m <sup>2</sup>          m <sup>2</sup>	          118.100	          RAZEM 118.100
107	KNR 2-02 d.2.2009-04	Tynki (gładzie) jednowarstw.wewn.gr.3 mm z gładzi gipsowo-polimerowej wyk.ręcz.na stropach na podłożu z tynku. Zmodyfikować nakłady M zgodnie ze zużyciem podanym przez producenta. 59,80	m <sup>2</sup>          m <sup>2</sup>	          59.800	          RAZEM 59.800
108	KNR 2-02 d.2.1505-03	Dwukrotne malowanie farbami emulsyjnymi powierzchni wewnętrznych - podłogi gipsowych z gruntowaniem 59,80	m <sup>2</sup>          m <sup>2</sup>	          59.800	          RAZEM 59.800
109	KNR 4-01 d.2.0210-01 analogia	Wykucie bruzd pod podejście kanalizacyjne kratki ściekowej. Wsp. do Rx0,20 1,50x3=4,50m 4,50	m          m	          4.500	          RAZEM 4.500
110	KNR 2-15 d.2.0205-02 analogia	Montaż rurociągów z PCW o śr. 50 mm na ścianach złączeniem metodą wciskową. Rurociąg wykonany w podłożu posadzki. Usunąć z nakładów M uchwyty do rur. 4,50	m          m	          4.500	          RAZEM 4.500
111	KNR 2-15 d.2.0208-03	Dodatek za wykonanie podejść odpływowych z rur i kształtek z nieplastyfikowanego PCW o śr. 50 mm. Usunąć z nakładów uchwyty do rur. 3	szt.          szt.	          3.000	          RAZEM 3.000
112	KNR 2-15 d.2.0212-01 analogia	Montaż wpustów ko podłogowych o śr. 50 mm. Zmienić nakłady M. 3	szt.          szt.	          3.000	          RAZEM 3.000
113	d.2.kalk. własna	Listwa izolacyjna narożnikowa krątek ściekowych. l=0,20x4x3=2,40m 2,40	m          m	          2.400	          RAZEM 2.400
114	KNR 2-02 d.2.1115-04 analogia	Izolacja z jednoskładnikowych krystalizujących zapraw cementowych. Powierzchnia wokół wpustu podłogowego. Zaprawa CR 90. Grubość zaprawy 2,50mm. Wsp. do R x3,00. Zmienić nakłady M.	m <sup>2</sup>		

Lp.	Podst	Opis i wyliczenia	j.m.	Poszcz	Razem
		3,00	m <sup>2</sup>	3.000	
				RAZEM	3.000
115	KNR 2-02 d.21118-01	Posadzki płytkowe z kamieni sztucznych układane na klej - przygotowanie pod- łoża 25,00	m <sup>2</sup> m <sup>2</sup>	25.000	
				RAZEM	25.000
116	KNR 2-02 d.21118-11 analogia	Posadzki płytkowe z kamieni sztucznych; płytki 20x20 cm układane na klej metodą kombinowaną. Tubądzin Mono jasny szary. Lub równoważny. 25,00	m <sup>2</sup> m <sup>2</sup>	25.000	
				RAZEM	25.000
117	KNR 4-01 d.20804-02	Naprawa posadzki cementowej z zatarciem na gładko o pow.do 0.50 m2 w jed- nym miejscu 3	miejsc. miejsc.	3.000	
				RAZEM	3.000
118	d.2kalk. własna	Drzwi indywidualne, sosnowe wykonane na wzór istniejących. Szerokość w świecie przejścia 90cm. Wszystkie nakłady. 1	kpl. kpl.	1.000	
				RAZEM	1.000
119	d.2kalk. własna	Dopłata za kratkę wentylacyjną 1	szt szt	1.000	
				RAZEM	1.000
120	d.2kalk. własna	Dopłata za klamkę z rozetą. 1	szt szt	1.000	
				RAZEM	1.000
121	d.2kalk. własna	Dopłata za wkładkę patentową. 1	szt szt	1.000	
				RAZEM	1.000
122	KNR 2-02 d.21017-02 kalk. własna	Skrzydła drzwiowe metalowe pełne o pow. ponad 1.6 m2 fabrycznie wykończo- ne. Drzwi DW1. Drzwi, metalowe porta, wypełnienie "plaster miodu", farba polies- trowa kolor popielaty RAL 7047. Lub drzwi równoważne. Przyjęto do kalkulacji wsp. dp R x2,00. 0,90x2,00x2=3,60m2 3,60	m <sup>2</sup> m <sup>2</sup>	3.600	
				RAZEM	3.600
123	d.2kalk. własna	Dopłata za kratkę wentylacyjną 2	szt szt	2.000	
				RAZEM	2.000
124	d.2kalk. własna	Dopłata za klamkę z rozetą. 2	szt szt	2.000	
				RAZEM	2.000
125	KNR 2-02 d.21017-01 kalk. własna	Skrzydła drzwiowe metalowe pełne o pow. do 1.6 m2 fabrycznie wykończone. Drzwi DK. Drzwi, metalowe porta, wypełnienie "plaster miodu", farba poliestro- wa kolor popielaty RAL 7047. Lub drzwi równoważne. Przyjęto do kalkulacji wsp. dp R x2,00. 0,60x2,00x8=9,60m2 9,60	m <sup>2</sup> m <sup>2</sup>	9.600	
				RAZEM	9.600
126	d.2kalk. własna	Dopłata zakratkę wentylacyjną 8	szt szt	8.000	
				RAZEM	8.000
127	d.2kalk. własna	Dopłata za klamkę z blokadą WC. 8	szt szt	8.000	
				RAZEM	8.000
128	KNR-W 2-15 d.20112-01	Rurociągi z tworzyw sztucznych (PP, PE, PB) o śr. zewnętrznej 20 mm o połą- czeniach zgrzewanych, na ścianach w budynkach niemieszkalnych 9,00	m m	9.000	
				RAZEM	9.000
129	KNR-W 2-15 d.20116-01	Dodatki za podejścia dopływowe w rurociągach z tworzyw sztucznych do zawo- rów czerpalnych, baterii, mieszaczy, hydrantów itp. o połączeniu sztywnym o śr. zewnętrznej 20 mm 16	szt. szt.	16.000	
				RAZEM	16.000
130	KNR 2-15 d.20205-02	Montaż rurociągów z PCW o śr. 50 mm na ścianach z łączeniem metodą wcis- kową 9,00	m m	9.000	
				RAZEM	9.000
131	KNR 2-15 d.20208-03	Dodatek za wykonanie podejść odpływowych z rur i kształtek z nieplastyfikowa- nego PCW o śr. 50 mm 5	szt. szt.	5.000	

Lp.	Podst	Opis i wyliczenia	j.m.	Poszcz	Razem
132	KNR 2-15 d.2.0208-05	Dodatek za wykonanie podejść odpływowych z rur i kształtek z nieplastifikowanego PCW o śr. 110 mm	szt.		5.000
		8	szt.	8.000	
				RAZEM	8.000
133	KNR-W 2-15 d.2.0137-02	Baterie umywalkowe stojące o śr. nominalnej 15 mm	szt.		
		5	szt.	5.000	
				RAZEM	5.000
134	KNR-W 2-15 d.2.0135-01	Zawory czepalne o śr. nominalnej 15 mm	szt.		
		3	szt.	3.000	
				RAZEM	3.000
135	KNR-W 2-15 d.2.0230-02	Umywalki pojedyncze porcelanowe z syfonem	kpl.		
		5	kpl.	5.000	
				RAZEM	5.000
136	KNR-W 2-15 d.2.0233-03	Ustępy z płuczką ustępową typu "kompakt"	kpl.		
		8	kpl.	8.000	
				RAZEM	8.000
137	KNR-W 2-15 d.2.0132-03	Zawory przelotowe i zwrotne instalacji wodociągowych z rur z tworzyw sztucznych o śr. nominalnej 25 mm. Instalacja wody ciepłej. Zawory kondygnacyjne.	szt.		
		1	szt.	1.000	
				RAZEM	1.000
138	KNR-W 2-15 d.2.0132-04	Zawory przelotowe i zwrotne instalacji wodociągowych z rur z tworzyw sztucznych o śr. nominalnej 32 mm. Instalacja wody zimnej.	szt.		
		3	szt.	3.000	
				RAZEM	3.000
139	KNR-W 2-15 d.2.0127-01	Próba szczelności instalacji wodociągowych z rur z tworzyw sztucznych w budynkach mieszkalnych (rurociąg o śr. do 63 mm)	m		
		20,00	m	20.000	
				RAZEM	20.000
140	KNR-W 2-02 d.2.2004-01 analogia	Obudowa pionów instalacyjnych sklejką wodoodporną gr. 10mm, na rusztach metalowych pojedynczych jednowarstw 50-01. Usunąć z nakładów wełnę mineralną. Zmodyfikować odpowiednio nakłady M. (0,50+0,30)x3x3,30=8,00m2	m <sup>2</sup>		
		8,00	m <sup>2</sup>	8.000	
				RAZEM	8.000
141	KNR 4-01 d.2.0322-02 analogia	Obsadzenie drzwiczek rewizyjnych w zabudowie pionów instalacyjnych. Drzwiczki instalacyjne 30x30cm. Zmodyfikować nakłady M.	szt.		
		3	szt.	3.000	
				RAZEM	3.000
142	KNR 2-02 d.2.2007-03	Konstrukcje rusztów pod okładziny z płyt gipsow. pojedyncze z kształtów metal. na stropach. Zabudowa instalacji kanalizacyjnej pod sufitem.	m <sup>2</sup>		
		3,00x1,00x2=6,00m <sup>2</sup>	m <sup>2</sup>	6.000	
		6,00		RAZEM	6.000
143	KNR 2-02 d.2.2006-04	Okładziny z płyt gips.-karton. (suche tynki gips.) pojedyncze na stropach na rusztach	m <sup>2</sup>		
		6,00	m <sup>2</sup>	6.000	
				RAZEM	6.000
144	KNR 2-02 d.2.2009-04	Tynki (gładzie) jednowarstw. wewn. gr. 3 mm z gładzi gipsowo-polimerowej wyk. ręcz. na stropach na podłożu z tynku. Zmodyfikować nakłady M zgodnie ze zużyciem podanym przez producenta.	m <sup>2</sup>		
		6,00	m <sup>2</sup>	6.000	
				RAZEM	6.000
145	d.2.kalk. własna	Przełożenie na czas remontu grzejników rurowych. Przyjęto R=4,00r-g/kpl	kpl		
		2	kpl	2.000	
				RAZEM	2.000
146	KNR 4-01 d.2.1212-28	Dwukrotne malowanie farbą olejną rur wodociągowych i gazowych o śr. do 50 mm.	m		
		3,00x5=15,00m	m	15.000	
		15,00		RAZEM	15.000
147	KNR 4-01 d.2.1212-21	Dwukrotne malowanie farbą olejną grzejników rurowych.	m		
		8,00	m	8.000	
				RAZEM	8.000
148	KNR 4-01 d.2.1213-01 analogia	Lakierowanie podokienników lastrykowych	m <sup>2</sup>		

Lp.	Podst	Opis i wyliczenia	j.m.	Poszcz	Razem
		4,00	m <sup>2</sup>	4.000	
				RAZEM	4.000
<b>Sanitariat chłopców II Piętro.</b>					
149	KNR 4-01 d.3.0354-07	Wykucie z muru ościeżnic stalowych lub krat okiennych o pow.do 2 m2.	szt.		
		5	szt.	5.000	
				RAZEM	5.000
150	KNR 4-01 d.3.0701-06 analogia	Rozebranie okładziny ceramicznej ścian. (2,92+2,88)x2x3x2,00-0,90x2,00x5=60,60m <sup>2</sup> 1,20x2x2,0x3+1,20x2,00+2,90x2x2,00-0,60x2,0x4x2=18,80m <sup>2</sup> razem=(60,60+18,80)m <sup>2</sup> =79,40m <sup>2</sup> 79,40	m <sup>2</sup>		
			m <sup>2</sup>	79.400	
				RAZEM	79.400
151	KNR 4-02 d.3.0235-01	Demontaż pisuaru	kpl.		
		4	kpl.	4.000	
				RAZEM	4.000
152	KNR 4-02 d.3.0235-06	Demontaż umywalki	kpl.		
		3	kpl.	3.000	
				RAZEM	3.000
153	KNR 4-02 d.3.0235-08	Demontaż ustępu z miską fajansową	kpl.		
		4	kpl.	4.000	
				RAZEM	4.000
154	KNR 4-02 d.3.0233-06	Demontaż podejścia odpływowego z rur z PCW o śr. 50 mm	szt.		
		3+4=7szt 7	szt.	7.000	
				RAZEM	7.000
155	KNR 4-02 d.3.0233-08	Demontaż podejścia odpływowego z rur z PCW o śr. 110 mm	szt.		
		4	szt.	4.000	
				RAZEM	4.000
156	KNR 4-02 d.3.0234-02	Demontaż elementów uzbrojenia rurociągu - wpust żeliwny podłogowy śr. 50 mm	szt.		
		3	szt.	3.000	
				RAZEM	3.000
157	KNR 4-01 d.3.0705-05	Wykon.pasów tynku zwyk.kat.III o szer. do 30 cm na murach z cegieł lub ścianach z betonu pokryw.bruzdę z osiatkowaniem siatką cięto-ciagnioną	m		
		2,50	m	2.500	
				RAZEM	2.500
158	KNR 4-01 d.3.0336-01 analogia	Wykucie bruzd poziomych 6x10cm w ścianach betonowych. Bruzdy pod podejścia wodociągowe pisuarów i umywalk. Przyjęto do kalkulacji wsp. do R x2,0.	m		
		9,00	m	9.000	
				RAZEM	9.000
159	KNR 4-01 d.3.0705-05	Wykon.pasów tynku zwyk.kat.III o szer. do 30 cm na murach z cegieł lub ścianach z betonu pokryw.bruzdę z osiatkowaniem siatką cięto-ciagnioną	m		
		9,00	m	9.000	
				RAZEM	9.000
160	d.3.kalk. własna	Wywóz materiałów z rozbiórki w pojemnikach. 3,00x0,15=0,45m <sup>3</sup> 79,40m <sup>2</sup> x0,02=1,60m <sup>3</sup> urządzenia sanitarne, ościeżnice=2,00m <sup>3</sup> razem=4,05x1,10=4,45m <sup>3</sup> razem=(1,30+0,60+0,20+0,20+1,00)m <sup>3</sup> =3,30m <sup>3</sup> 4,45	m <sup>3</sup>		
			m <sup>3</sup>	4.450	
				RAZEM	4.450
161	KNR 0-19 d.3.0929-06	Wymiana okien zespolonych na okna rozwierane i uchylno-rozwierane jedno-dzielne z PCV o pow. do 1.5 m2. Okna O1=1,50x0,90x2=2,70m <sup>2</sup> 2,70	m <sup>2</sup>		
			m <sup>2</sup>	2.700	
				RAZEM	2.700
162	KNR 0-19 d.3.0929-10	Wymiana okien zespolonych na okna rozwierane i uchylno-rozwierane dwu-dzielne z PCV o pow. do 2.5 m2. Okna O2=2,40x0,90=2,16m <sup>2</sup> 2,16	m <sup>2</sup>		
			m <sup>2</sup>	2.160	
				RAZEM	2.160
163	KNR 4-01 d.3.0533-02	Wymiana pokrycia murów ogniowych,pasów pod-i nadrynnowych,wysoków i pasów elew.,gzymśów i krawędzi balkonowych z blachy ocynkowanej. (1,60x2+2,50)x0,30=1,70m <sup>2</sup> 1,70	m <sup>2</sup>		
			m <sup>2</sup>	1.700	
				RAZEM	1.700
164	d.3.kalk. własna	Wykucie z muru gr. 37cm nawietrzaków podokiennych. Przyjęto do kalkulacji Rx3,00rg/szt	szt.		
		2	szt.	2.000	
				RAZEM	2.000

Lp.	Podst	Opis i wyliczenia	j.m.	Poszcz	Razem
165	KNR 4-01 d.30304-02	Uzupełnienie ścian lub zamurowanie otworów w ścianach na zaprawie cementowo-wapiennej bloczkami z betonu komórkowego. Przyjęto do kalkulacji wsp. do R x4,0 0,01	m <sup>3</sup> m <sup>3</sup>	 0.010	
				RAZEM	0.010
166	KNR 4-01 d.30726-01	Uzupełnienie tynków zewnętrznych zwykłych kat.III o podłożach z cegły,pustaków,gazo-i pianobetonów ( do 1 m2 w 1 miejscu ) 2,00	m <sup>2</sup> m <sup>2</sup>	 2.000	
				RAZEM	2.000
167	KNR 4-01 d.30709-05	Uzupełnienie tynków zwyk.wewn.kat.III z zaprawy cem.-wap. o powierzchni do 0.5 m2 na podłożach z cegły,pustaków ceram.,betonu na ścianach 2	szt. szt.	 2.000	
				RAZEM	2.000
168	KNR 4-01 d.30318-02 kalk. własna	Obsadzenie ościeżnic drewnianych o pow.otworu do 2.0 m2 w ścianach wewnętrznych z cegiel. Przyjęto wsp. do Rx1,60. 1	szt. szt.	 1.000	
				RAZEM	1.000
169	d.3kalk. własna	Ościeżnica szer. w świetle 90cm indywidualna z drewna sosnowego. 1	szt. szt.	 1.000	
				RAZEM	1.000
170	KNR 4-01 d.30320-02 kalk. własna	Obsadzenie ościeżnic stalowych o pow.otworu do 2.0 m2 w ścianach z cegiel. Ościeżnica kątowna duża systemu porta, lakierowana kolor nie biały, szer. 90cm. Przyjęto do kalkulacji wsp. do R x2,00. PrzedSIONKI; 0,90x2,00x2=3,60m2 3,60	m <sup>2</sup> m <sup>2</sup>	 3.600	
				RAZEM	3.600
171	d.3kalk. własna	Ościeżnica metalowa porta kątowna duża s 0,90m lakierowana w kolorze drzewi. 2	szt. szt.	 2.000	
				RAZEM	2.000
172	KNR 4-01 d.30320-02 kalk. własna	Obsadzenie ościeżnic stalowych o pow.otworu do 2.0 m2 w ścianach z cegiel. Ościeżnica kątowna duża systemu porta, lakierowana kolor nie biały, szer. 60cm. Przyjęto do kalkulacji wsp. do R x2,00. Kabiny sanitarne 0,60x2,00x4=4,80m2 4,80	m <sup>2</sup> m <sup>2</sup>	 4.800	
				RAZEM	4.800
173	d.3kalk. własna	Ościeżnica metalowa porta kątowna duża s 0,60m lakierowana w kolorze drzewi. 4	szt. szt.	 4.000	
				RAZEM	4.000
174	KNR 4-01 d.30707-05	Wykon.tynku uzupeł.zwyk.kat.III na murach na podłożu z cegiel lub betonowym na stykach murów z ościeżnic.,opask.,listwami i cokolik.podłog. 20,00	m m	 20.000	
				RAZEM	20.000
175	KNR 4-01 d.30708-02	Wykon.tynków zwykłych wewn.kat.III z zaprawy cem.-wap. na ościeżach szer.do 25 cm 20,00	m m	 20.000	
				RAZEM	20.000
176	KNR 2-02 d.30812-01 analogia	Wyrównanie powierzchni ścian. 79,40x0,25=19,85m2 19,85	m <sup>2</sup> m <sup>2</sup>	 19.850	
				RAZEM	19.850
177	KNR 4-01 d.31202-09	Zeskrobanie i zmycie starej farby w pomieszczeniach o pow.podłogi ponad 5 m2. sufit=25,00m2 ściany=(2,92+2,88)x2x1,00x3=34,80m2 razem=(25,00+34,80)m2=59,80m2 59,80	m <sup>2</sup> m <sup>2</sup>	 59.800	
				RAZEM	59.800
178	KNR 0-23 d.32611-03 analogia	Dwukrotne gruntowanie emulsją. 59,80	m <sup>2</sup> m <sup>2</sup>	 59.800	
				RAZEM	59.800
179	KNR 2-02 d.30829-01	Licowanie ścian płytkami na klej - przygotowanie podłoża 79,40	m <sup>2</sup> m <sup>2</sup>	 79.400	
				RAZEM	79.400
180	KNR 2-02 d.30829-07	Licowanie ścian płytkami o wymiarach 20x20 cm na klej metodą kombinowaną 79,40	m <sup>2</sup> m <sup>2</sup>	 79.400	
				RAZEM	79.400

Lp.	Podst	Opis i wyliczenia	j.m.	Poszcz	Razem
181	KNR 2-02 d.3.2009-04	Tynki (gładzie) jednowarstw.wewn.gr.3 mm z gładzi gipsowo-polimerowej wyk. ręcz. na stropach na podłożu z tynku. Zmodyfikować nakłady M zgodnie ze zużyciem podanym przez producenta. 59,80	m <sup>2</sup> m <sup>2</sup>	RAZEM 59.800	79.400 59.800
182	KNR 2-02 d.3.1505-03	Dwukrotne malowanie farbami emulsyjnymi powierzchni wewnętrznych - podłogi gipsowych z gruntowaniem 59,80	m <sup>2</sup> m <sup>2</sup>	RAZEM 59.800	59.800 59.800
183	KNR 2-15 d.3.0205-02 analogia	Montaż rurociągów z PCW o śr. 50 mm na ścianach złączeniem metodą wciskową. Rurociąg wykonany w podłożu posadzki. Usunąć z nakładów M uchwyty do rur. 4,50	m m	RAZEM 4.500	4.500 4.500
184	KNR 2-15 d.3.0208-03	Dodatek za wykonanie podejść odpływowych z rur i kształtek z nieplastyfikowanego PCW o śr. 50 mm. Usunąć z nakładów uchwyty do rur. 3	szt. szt.	RAZEM 3.000	3.000 3.000
185	KNR 2-15 d.3.0212-01 analogia	Montaż wpustów ko podłogowych o śr. 50 mm. Zmienić nakłady M. 3	szt. szt.	RAZEM 3.000	3.000 3.000
186	d.3.kalk. własna	Listwa izolacyjna narożnikowa krętek ściekowych. l=0,20x4x3=2,40m 2,40	m m	RAZEM 2.400	2.400 2.400
187	KNR 2-02 d.3.1115-04 analogia	Izolacja z jednoskładnikowych krystalizujących zapraw cementowych. Powierzchnia wokół wpustu podłogowego. Zaprawa CR 90. Grubość zaprawy 2,50mm. Wsp. do R x3,00. Zmienić nakłady M. 3,00	m <sup>2</sup> m <sup>2</sup>	RAZEM 3.000	3.000 3.000
188	KNR 2-02 d.3.1118-01	Posadzki płytkowe z kamieni sztucznych układane na klej - przygotowanie podłoża 25,00	m <sup>2</sup> m <sup>2</sup>	RAZEM 25.000	25.000 25.000
189	KNR 2-02 d.3.1118-11 analogia	Posadzki płytkowe z kamieni sztucznych; płytki 20x20 cm układane na klej metodą kombinowaną. Tubądzin Mono jasny szary. Lub równoważny. 25,00	m <sup>2</sup> m <sup>2</sup>	RAZEM 25.000	25.000 25.000
190	KNR 4-01 d.3.0804-02	Naprawa posadzki cementowej z zatarciem na gładko o pow.do 0.50 m2 w jednym miejscu 3	miejsc. miejsc.	RAZEM 3.000	3.000 3.000
191	d.3.kalk. własna	Drzwi indywidualne, sosnowe wykonane na wzór istniejących. Szerokość w świetle przejścia 90cm. Wszystkie nakłady. 1	kpl. kpl.	RAZEM 1.000	1.000 1.000
192	d.3.kalk. własna	Dopłata za kratkę wentylacyjną 1	szt. szt.	RAZEM 1.000	1.000 1.000
193	d.3.kalk. własna	Dopłata za klamkę z rozetą. 1	szt. szt.	RAZEM 1.000	1.000 1.000
194	d.3.kalk. własna	Dopłata za wkładkę patentową. 1	szt. szt.	RAZEM 1.000	1.000 1.000
195	KNR 2-02 d.3.1017-02 kalk. własna	Skrzydła drzwiowe metalowe pełne o pow. ponad 1.6 m2 fabrycznie wykończone. Drzwi DW1. Drzwi, metalowe porta, wypełnienie "plaster miodu", farba poliesterowa kolor popielaty RAL 7047. Lub drzwi równoważne. Przyjęto do kalkulacji wsp. dp R x2,00. 0,90x2,00x2=3,60m2 3,60	m <sup>2</sup> m <sup>2</sup>	RAZEM 3.600	3.600 3.600
196	d.3.kalk. własna	Dopłata za kratkę wentylacyjną 2	szt. szt.	RAZEM 2.000	2.000 2.000
197	d.3.kalk. własna	Dopłata za klamkę z rozetą. 2	szt. szt.	RAZEM 2.000	2.000 2.000

Lp.	Podst	Opis i wyliczenia	j.m.	Poszcz	Razem
198	KNR 2-02 d.3 1017-01 kalk. własna	Skrzydła drzwiowe metalowe pełne o pow. do 1.6 m <sup>2</sup> fabrycznie wykończone. Drzwi DK. Drzwi, metalowe porta, wypełnienie "plaster miodu", farba poliestrowa kolor popielaty RAL 7047. Lub drzwi równoważne. Przyjęto do kalkulacji wsp. dp R x2,00. 0,60x2,00x4=4,80m <sup>2</sup> 4,80	m <sup>2</sup>  m <sup>2</sup>	RAZEM  4.800	2.000  4.800
199	d.3 kalk. własna	Dopłata za kratkę wentylacyjną 4	szt  szt	  4.000	  4.000
200	d.3 kalk. własna	Dopłata za klamkę z blokadą WC. 4	szt  szt	  4.000	  4.000
201	KNR-W 2-15 d.3 0112-01	Rurociągi z tworzyw sztucznych (PP, PE, PB) o śr. zewnętrznej 20 mm o połączeniach zgrzewanych, na ścianach w budynkach niemieszkalnych 9,00	m  m	  9.000	  9.000
202	KNR-W 2-15 d.3 0116-01	Dodatki za podejścia dopływowe w rurociągach z tworzyw sztucznych do zaworów czerpalnych, baterii, mieszaczy, hydrantów itp. o połączeniu sztywnym o śr. zewnętrznej 20 mm 16	szt.  szt.	  16.000	  16.000
203	KNR 2-15 d.3 0205-02	Montaż rurociągów z PCW o śr. 50 mm na ścianach z łączeniem metodą wciskową 9,00	m  m	  9.000	  9.000
204	KNR 2-15 d.3 0208-03	Dodatek za wykonanie podejść odpływowych z rur i kształtek z nieplastifikowanego PCW o śr. 50 mm 9	szt.  szt.	  9.000	  9.000
205	KNR 2-15 d.3 0208-05	Dodatek za wykonanie podejść odpływowych z rur i kształtek z nieplastifikowanego PCW o śr. 110 mm 3	szt.  szt.	  3.000	  3.000
206	KNR-W 2-15 d.3 0137-02	Baterie umywalkowe stojące o śr. nominalnej 15 mm 5	szt.  szt.	  5.000	  5.000
207	KNR-W 2-15 d.3 0137-02 analogia	Zawór pisuarowy, podtynkowy. Zmienić nakłady M. 4	szt.  szt.	  4.000	  4.000
208	KNR-W 2-15 d.3 0135-01	Zawory czerpalne o śr. nominalnej 15 mm 3	szt.  szt.	  3.000	  3.000
209	KNR-W 2-15 d.3 0230-02	Umywalki pojedyncze porcelanowe. 5	kpl.  kpl.	  5.000	  5.000
210	KNR-W 2-15 d.3 0233-03	Ustępy z płuczką ustępową typu "kompakt" 4	kpl.  kpl.	  4.000	  4.000
211	KNR-W 2-15 d.3 0234-01 kalk. własna	Pisuary pojedyncze z płuczką. Usunąć z nakładów M zawory, zmienić rodzaje rur przyłączeniowych. 4	kpl.  kpl.	  4.000	  4.000
212	KNR-W 2-15 d.3 0132-03	Zawory przelotowe i zwrotne instalacji wodociągowych z rur z tworzyw sztucznych o śr. nominalnej 25 mm. Instalacja wody ciepłej. Zawory kondygnacyjne. 1	szt.  szt.	  1.000	  1.000
213	KNR-W 2-15 d.3 0132-04	Zawory przelotowe i zwrotne instalacji wodociągowych z rur z tworzyw sztucznych o śr. nominalnej 32 mm. Instalacja wody zimnej. 3	szt.  szt.	  3.000	  3.000
214	KNR-W 2-15 d.3 0127-01	Próba szczelności instalacji wodociągowych z rur z tworzyw sztucznych w budynkach mieszkalnych (rurociąg o śr. do 63 mm) 20,00	m  m	  20.000	  20.000
				RAZEM	20.000



Lp.	Podst	Opis i wyliczenia	j.m.	Poszcz	Razem
215	KNR-W 2-02 d.3/2004-01 analogia	Obudowa pionów instalacyjnych sklejką wodoodporną gr. 10mm, na rusztach metalowych pojedynczych jednowarstwo 50-01. Usunąć z nakładów wełnę mineralną. Zmodyfikować odpowiednio nakłady M. $(0,50+0,30) \times 3 \times 3,30 = 8,00 \text{m}^2$ 8,00	m <sup>2</sup> m <sup>2</sup>	8.000	8.000
216	KNR 4-01 d.3/0322-02 analogia	Obsadzenie drzwiczek rewizyjnych w zabudowie pionów instalacyjnych. Drzwiczki instalacyjne 30x30cm. Zmodyfikować nakłady M. 3	szt. szt.	3.000	3.000
217	KNR 2-02 d.3/2007-03	Konstrukcje rusztów pod okładziny z płyt gipsow.pojedyncze z kształtów.metal.na stropach. Zabudowa instalacji kanalizacyjnej pod sufitem. $3,00 \times 1,00 \times 2 = 6,00 \text{m}^2$ 6,00	m <sup>2</sup> m <sup>2</sup>	6.000	6.000
218	KNR 2-02 d.3/2006-04	Okładziny z płyt gips.-karton.(suche tynki gips.) pojedyncze na stropach na rusztach 6,00	m <sup>2</sup> m <sup>2</sup>	6.000	6.000
219	KNR 2-02 d.3/2009-04	Tynki (gładzie) jednowarstw.wewn.gr.3 mm z gładzi gipsowo-polimerowej wyk.ręcz.na stropach na podłożu z tynku. Zmodyfikować nakłady M zgodnie ze zużyciem podanym przez producenta. 6,00	m <sup>2</sup> m <sup>2</sup>	6.000	6.000
220	d.3/ kalk. własna	Przełożenie na czas remontu grzejników rurowych. Przyjęto R=4,00r-g/kpl 2	kpl kpl	2.000	2.000
221	KNR 4-01 d.3/1212-28	Dwukrotne malowanie farbą olejną rur wodociągowych i gazowych o śr.do 50 mm. $3,00 \times 4 = 12,00 \text{m}$ 12,00	m m	12.000	12.000
222	KNR 4-01 d.3/1212-21	Dwukrotne malowanie farbą olejną grzejników rurowych. 8,00	m m	8.000	8.000
223	KNR 4-01 d.3/1213-01 analogia	Lakierowanie podokienników lastrykowych 4,00	m <sup>2</sup> m <sup>2</sup>	4.000	4.000
<b>Sanitariat dziewcząt II Piętro.</b>					
224	KNR 4-01 d.4/0354-07	Wykucie z muru ościeżnic stalowych lub krat okiennych o pow.do 2 m2. 11	szt. szt.	11.000	11.000
225	KNR 4-01 d.4/0348-03	Rozebranie ścianki z cegieł o grub. 1/2 ceg. na zaprawie cementowo-wapiennej. 1,00	m <sup>2</sup> m <sup>2</sup>	1.000	1.000
226	KNR 4-01 d.4/0701-06 analogia	Rozebranie okładziny ceramicznej ścian. $(2,92+2,88) \times 2 \times 2,00 \times 2 - (0,60+0,80) \times 2,00 \times 2 = 37,60 \text{m}^2$ $(2,92+2,88+2,88) \times 2 \times 2,00 + 1,00 \times 2,00 \times 2 - (0,80+0,60) \times 2,00 \times 2 = 33,10 \text{m}^2$ $(2,92 \times 2 \times 2 + 1,20 \times 8 \times 2) \times 2,00 - 0,60 \times 2,00 \times 6 \times 2 = 47,40 \text{m}^2$ razem = $(37,60 + 33,10 + 47,40) \text{m}^2 = 118,10 \text{m}^2$ 118,10	m <sup>2</sup> m <sup>2</sup>	118.100	118.100
227	KNR 4-02 d.4/0235-06	Demontaż umywalki 3	kpl. kpl.	3.000	3.000
228	KNR 4-02 d.4/0235-08	Demontaż ustępu z miską fajansową 8	kpl. kpl.	8.000	8.000
229	KNR 4-02 d.4/0233-06	Demontaż podejścia odpływowego z rur z PCW o śr. 50 mm $3+4=7 \text{szt}$ 3	szt. szt.	3.000	3.000
230	KNR 4-02 d.4/0233-08	Demontaż podejścia odpływowego z rur z PCW o śr. 110 mm 8	szt. szt.	8.000	8.000
				RAZEM	8.000

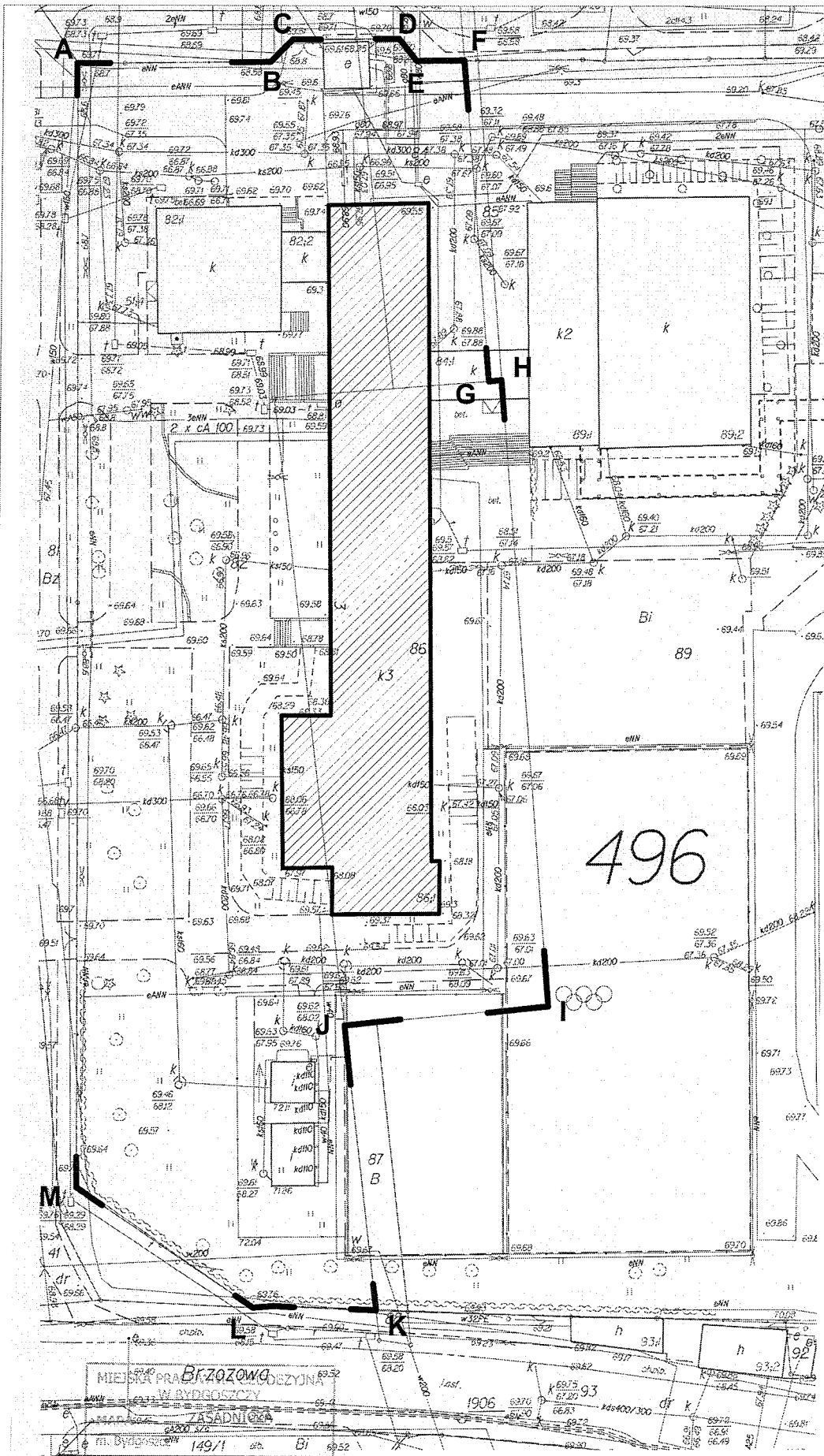
Lp.	Podst	Opis i wyliczenia	j.m.	Poszcz	Razem
231	KNR 4-02 d.40234-02	Demontaż elementów uzbrojenia rurociągu - wpust żeliwny podłogowy śr. 50 mm 3	szt. szt.	 3.000	 3.000
232	KNR 4-01 d.40705-05	Wykon.pasów tynku zwyk.kat.III o szer. do 30 cm na murach z cegieł lub ścianach z betonu pokryw.bruzdy z osiatkowaniem siatką cięto-ciągnioną 2,50	m m	 2.500	 2.500
233	KNR 4-01 d.40336-01 analogia	Wykucie bruzd poziomych 6x10cm w ścianach betonowych. Bruzdy pod podejścia wododociągowe pisuarów i umywalk. Przyjęto do kalkulacji wsp. do R x2,0. 9,00	m m	 9.000	 9.000
234	KNR 4-01 d.40705-05	Wykon.pasów tynku zwyk.kat.III o szer. do 30 cm na murach z cegieł lub ścianach z betonu pokryw.bruzdy z osiatkowaniem siatką cięto-ciągnioną 9,00	m m	 9.000	 9.000
235	d.4 kalk. własna	Wywóz materiałów z rozbiórki w pojemnikach. 1,00x0,15=0,15m3 118,10m2x0,02=2,40m3 urządzenia sanitarne, ościeżnice=3,00m3 razem=5,55x1,10=6,10m3 razem=(1,30+0,60+0,20+0,20+1,00)m3=3,30m3 6,10	m <sup>3</sup> m <sup>3</sup>	 6.100	 6.100
236	KNR 0-19 d.40929-06	Wymiana okien zespolonych na okna rozwierane i uchylno-rozwierane jednoodzielne z PCV o pow. do 1.5 m2. Okna O1=1,50x0,90x2=2,70m2 2,70	m <sup>2</sup> m <sup>2</sup>	 2.700	 2.700
237	KNR 0-19 d.40929-10	Wymiana okien zespolonych na okna rozwierane i uchylno-rozwierane dwudzielne z PCV o pow. do 2.5 m2. Okna O2=2,40x0,90=2,16m2 2,16	m <sup>2</sup> m <sup>2</sup>	 2.160	 2.160
238	KNR 4-01 d.40533-02	Wymiana pokrycia murów ogniowych,pasów pod-i nadrynnowych,wysoków i pasów elew.,gzymśów i krawędzi balkonowych z blachy ocynkowanej. (1,60x2+2,50)x0,30=1,70m2 1,70	m <sup>2</sup> m <sup>2</sup>	 1.700	 1.700
239	d.4 kalk. własna	Wykucie z muru gr. 37cm nawietrzaków podokiennych. Przyjęto do kalkulacji Rx3,00rg/szt 2	szt. szt.	 2.000	 2.000
240	KNR 4-01 d.40304-02	Uzupełnienie ścian lub zamurowanie otworów w ścianach na zaprawie cementowo-wapiennej bloczkami z betonu komórkowego. Przyjęto do kalkulacji wsp. do R x4,0 0,01	m <sup>3</sup> m <sup>3</sup>	 0.010	 0.010
241	KNR 4-01 d.40726-01	Uzupełnienie tynków zewnętrznych zwykłych kat.III o podłożach z cegły,pustaków,gazo-i pianobetonów ( do 1 m2 w 1 miejscu ) 2,00	m <sup>2</sup> m <sup>2</sup>	 2.000	 2.000
242	KNR 4-01 d.40709-05	Uzupełnienie tynków zwyk.wewn.kat.III z zaprawy cem.-wap. o powierzchni do 0.5 m2 na podłożach z cegły,pustaków ceram.,betonu na ścianach 2	szt. szt.	 2.000	 2.000
243	KNR 4-01 d.40318-02 kalk. własna	Obsadzenie ościeżnic drewnianych o pow.otworu do 2.0 m2 w ścianach wewnętrznych z cegieł. Przyjęto wsp. do Rx1,60. 1	szt. szt.	 1.000	 1.000
244	d.4 kalk. własna	Ościeżnica szer. w świetle 90cm indywidualna z drewna sosnowego. 1	szt. szt.	 1.000	 1.000
245	KNR 4-01 d.40320-02 kalk. własna	Obsadzenie ościeżnic stalowych o pow.otworu do 2.0 m2 w ścianach z cegieł. Ościeżnica kątowna duża systemu porta, lakierowana kolor nie biały, szer. 90cm. Przyjęto do kalkulacji wsp. do R x2,00. Przedśionki; 0,90x2,00x2=3,60m2 3,60	m <sup>2</sup> m <sup>2</sup>	 3.600	 3.600
246	d.4 kalk. własna	Ościeżnica metalowa porta kątowna duża s 0,90m lakierowana w kolorze drzwi. 2	szt. szt.	 2.000	 2.000
				RAZEM	2.000

Lp.	Podst	Opis i wyliczenia	j.m.	Poszcz	Razem
247	KNR 4-01 d.4.0320-02 kalk. własna	Obsadzenie ościeżnic stalowych o pow.otworu do 2.0 m2 w ścianach z cegiel. Ościeżnica kątowna duża systemu porta, lakierowana kolor nie biały, szer. 60cm. Lub równoważne. Murowane kabiny ustępowe Przyjęto do kalkulacji wsp. do R x2,00. 0,60x2,00x8=9,60m2 9,60	m <sup>2</sup>          m <sup>2</sup>	          9.600	          RAZEM 9.600
248	d.4.kalk. własna	Ościeżnica metalowa porta kątowna duża s 0,60m lakierowana w kolorze drzwi. 8	szt.          szt.	          8.000	          RAZEM 8.000
249	KNR 4-01 d.4.0707-05	Wykon.tynku uzupeł.zwyk.kaf.III na murach na podłożu z cegiel lub betono- wym na stykach murów z ościeżnic.,listwami i cokolik.podłog. 20,00	m          m	          20.000	          RAZEM 20.000
250	KNR 2-02 d.4.0812-01 analogia	Wyrównanie powierzchni ścian. 118,10x0,25=29,50m2 29,50	m <sup>2</sup>          m <sup>2</sup>	          29.500	          RAZEM 29.500
251	KNR 4-01 d.4.1202-09	Zeskrobanie i zmycie starej farby w pomieszczeniach o pow.podłogi ponad 5 m2. sufit=25,00m2 ściany=(2,92+2,88)x2x1,00x3=34,80m2 razem=(25,00+34,80)m2=59,80m2 59,80	m <sup>2</sup>          m <sup>2</sup>	          59.800	          RAZEM 59.800
252	KNR 0-23 d.4.2611-03 analogia	Dwukrotne gruntowanie emulsją. 59,80	m <sup>2</sup>          m <sup>2</sup>	          59.800	          RAZEM 59.800
253	KNR 2-02 d.4.0829-01	Licowanie ścian płytkami na klej - przygotowanie podłoża 118,10	m <sup>2</sup>          m <sup>2</sup>	          118.100	          RAZEM 118.100
254	KNR 2-02 d.4.0829-07	Licowanie ścian płytkami o wymiarach 20x20 cm na klej metodą kombinowaną 118,10	m <sup>2</sup>          m <sup>2</sup>	          118.100	          RAZEM 118.100
255	KNR 2-02 d.4.2009-04	Tynki (gładzie) jednowarstw.wewn.gr.3 mm z gładzi gipsowo-polimerowej wyk. ręcz.na stropach na podłożu z tynku. Zmodyfikować nakłady M zgodnie ze zu- życiem podanym przez producenta. 59,80	m <sup>2</sup>          m <sup>2</sup>	          59.800	          RAZEM 59.800
256	KNR 2-02 d.4.1505-03	Dwukrotne malowanie farbami emulsyjnymi powierzchni wewnętrznych - podło- ży gipsowych z gruntowaniem 59,80	m <sup>2</sup>          m <sup>2</sup>	          59.800	          RAZEM 59.800
257	KNR 4-01 d.4.0210-01 analogia	Wykucie bruzd pod podejście kanalizacyjne kratki ściekowej. Wsp. do Rx0,20 1,50x3=4,50m 4,50	m          m	          4.500	          RAZEM 4.500
258	KNR 2-15 d.4.0205-02 analogia	Montaż rurociągów z PCW o śr. 50 mm na ścianach z łączeniem metodą wcis- kową. Rurociąg wykonany w podłożu posadzki. Usunąć z nakładów M uchwyty do rur. 4,50	m          m	          4.500	          RAZEM 4.500
259	KNR 2-15 d.4.0208-03	Dodatek za wykonanie podejść odpływowych z rur i kształtek z nieplastyfikowa- nego PCW o śr. 50 mm. Usunąć z nakładów uchwyty do rur. 3	szt.          szt.	          3.000	          RAZEM 3.000
260	KNR 2-15 d.4.0212-01 analogia	Montaż wpustów ko podłogowych o śr. 50 mm. Zmienić nakłady M. 3	szt.          szt.	          3.000	          RAZEM 3.000
261	d.4.kalk. własna	Listwa izolacyjna narożnikowa krutek ściekowych. l=0,20x4x3=2,40m 2,40	m          m	          2.400	          RAZEM 2.400
262	KNR 2-02 d.4.1115-04 analogia	Izolacja z jednoskładnikowych krystalizujących zapraw cementowych. Powierzchnia wokół wpustu podłogowego. Zaprawa CR 90. Grubość zaprawy 2,50mm. Wsp. do R x3,00. Zmienić nakłady M.	m <sup>2</sup>		

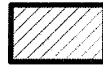
Lp.	Podst	Opis i wyliczenia	j.m.	Poszcz	Razem
		3,00	m <sup>2</sup>	3.000	
				RAZEM	3.000
263	KNR 2-02 d.4 1118-01	Posadzki płytkowe z kamieni sztucznych układane na klej - przygotowanie pod- łoża 25,00	m <sup>2</sup> m <sup>2</sup>	25.000	
				RAZEM	25.000
264	KNR 2-02 d.4 1118-11 analogia	Posadzki płytkowe z kamieni sztucznych; płytki 20x20 cm układane na klej metodą kombinowaną. Tubądzin Mono jasny szary. Lub równoważny. 25,00	m <sup>2</sup> m <sup>2</sup>	25.000	
				RAZEM	25.000
265	KNR 4-01 d.4 0804-02	Naprawa posadzki cementowej z zatarciem na gładko o pow.do 0.50 m2 w jed- nym miejscu 3	miejsc. miejsc.	3.000	
				RAZEM	3.000
266	d.4 kalk. własna	Drzwi indywidualne, sosnowe wykonane na wzór istniejących. Szerokość w świecie przejścia 90cm. Wszystkie nakłady. 1	kpl. kpl.	1.000	
				RAZEM	1.000
267	d.4 kalk. własna	Dopłata za kratkę wentylacyjną 1	szt szt	1.000	
				RAZEM	1.000
268	d.4 kalk. własna	Dopłata za klamkę z rozetą. 1	szt szt	1.000	
				RAZEM	1.000
269	d.4 kalk. własna	Dopłata za wkładkę patentową. 1	szt szt	1.000	
				RAZEM	1.000
270	KNR 2-02 d.4 1017-02 kalk. własna	Skrzydła drzwiowe metalowe pełne o pow. ponad 1.6 m2 fabrycznie wykończo- ne. Drzwi DW1. Drzwi, metalowe porta, wypełnienie "plaster miodu", farba poli- estrowa kolor popielaty RAL 7047. Lub drzwi równoważne. Przyjęto do kalkulacji wsp. dp R x2,00. 0,90x2,00x2=3,60m2 3,60	m <sup>2</sup> m <sup>2</sup>	3.600	
				RAZEM	3.600
271	d.4 kalk. własna	Dopłata za kratkę wentylacyjną 2	szt szt	2.000	
				RAZEM	2.000
272	d.4 kalk. własna	Dopłata za klamkę z rozetą. 2	szt szt	2.000	
				RAZEM	2.000
273	KNR 2-02 d.4 1017-01 kalk. własna	Skrzydła drzwiowe metalowe pełne o pow. do 1.6 m2 fabrycznie wykończone. Drzwi DK. Drzwi, metalowe porta, wypełnienie "plaster miodu", farba poli- estrowa kolor popielaty RAL 7047. Lub drzwi równoważne. Przyjęto do kalkulacji wsp. dp R x2,00. 0,60x2,00x8=9,60m2 9,60	m <sup>2</sup> m <sup>2</sup>	9.600	
				RAZEM	9.600
274	d.4 kalk. własna	Dopłata zakratkę wentylacyjną 8	szt szt	8.000	
				RAZEM	8.000
275	d.4 kalk. własna	Dopłata za klamkę z blokadą WC. 8	szt szt	8.000	
				RAZEM	8.000
276	KNR-W 2-15 d.4 0112-01	Rurociągi z tworzyw sztucznych (PP, PE, PB) o śr. zewnętrznej 20 mm o połą- czeniach zgrzewanych, na ścianach w budynkach niemieszkalnych 9,00	m m	9.000	
				RAZEM	9.000
277	KNR-W 2-15 d.4 0116-01	Dodatki za podejścia dopływowe w rurociągach z tworzyw sztucznych do zawo- rów czepalnych, baterii, mieszaczy, hydrantów itp. o połączeniu sztywnym o śr. zewnętrznej 20 mm 16	szt. szt.	16.000	
				RAZEM	16.000
278	KNR 2-15 d.4 0205-02	Montaż rurociągów z PCW o śr. 50 mm na ścianach z łączeniem metodą wcis- kową 9,00	m m	9.000	
				RAZEM	9.000
279	KNR 2-15 d.4 0208-03	Dodatek za wykonanie podejść odpływowych z rur i kształtek z nieplastyfikowa- nego PCW o śr. 50 mm 5	szt. szt.	5.000	

Lp.	Podst	Opis i wyliczenia	j.m.	Poszcz	Razem
280	KNR 2-15 d.4.0208-05	Dodatek za wykonanie podejść odpływowych z rur i kształtek z nieplastifikowanego PCW o śr. 110 mm	szt.		5.000
		7	szt.	7.000	
				RAZEM	7.000
281	KNR-W 2-15 d.4.0137-02	Baterie umywalkowe stojące o śr. nominalnej 15 mm	szt.		
		5	szt.	5.000	
				RAZEM	5.000
282	KNR-W 2-15 d.4.0135-01	Zawory czerpalne o śr. nominalnej 15 mm	szt.		
		3	szt.	3.000	
				RAZEM	3.000
283	KNR-W 2-15 d.4.0230-02	Umywalki pojedyncze porcelanowe z syfonem	kpl.		
		5	kpl.	5.000	
				RAZEM	5.000
284	KNR-W 2-15 d.4.0233-03	Ustępy z płuczką ustępową typu "kompakt"	kpl.		
		7	kpl.	7.000	
				RAZEM	7.000
285	KNR-W 2-15 d.4.0132-03	Zawory przelotowe i zwrotne instalacji wodociągowych z rur z tworzyw sztucznych o śr. nominalnej 25 mm. Instalacja wody ciepłej. Zawory kondygnacyjne.	szt.		
		1	szt.	1.000	
				RAZEM	1.000
286	KNR-W 2-15 d.4.0132-04	Zawory przelotowe i zwrotne instalacji wodociągowych z rur z tworzyw sztucznych o śr. nominalnej 32 mm. Instalacja wody zimnej.	szt.		
		3	szt.	3.000	
				RAZEM	3.000
287	KNR-W 2-15 d.4.0127-01	Próba szczelności instalacji wodociągowych z rur z tworzyw sztucznych w budynkach mieszkalnych (rurociąg o śr. do 63 mm)	m		
		20,00	m	20.000	
				RAZEM	20.000
288	KNR-W 2-02 d.4.2004-01 analogia	Obudowa pionów instalacyjnych sklejką wodoodporną gr. 10mm, na rusztach metalowych pojedynczych jednowarstwowo 50-01. Usunąć z nakładów wełnę mineralną. Zmodyfikować odpowiednio nakłady M. (0,50+0,30)x3x3,30=8,00m <sup>2</sup>	m <sup>2</sup>		
		8,00	m <sup>2</sup>	8.000	
				RAZEM	8.000
289	KNR 4-01 d.4.0322-02 analogia	Obsadzenie drzwiczek rewizyjnych w zabudowie pionów instalacyjnych. Drzwiczki instalacyjne 30x30cm. Zmodyfikować nakłady M.	szt.		
		3	szt.	3.000	
				RAZEM	3.000
290	KNR 2-02 d.4.2007-03	Konstrukcje rusztów pod okładziny z płyt gipsow. pojedyncze z kształtów metal. na stropach. Zabudowa instalacji kanalizacyjnej pod sufitem.	m <sup>2</sup>		
		3,00x1,00x2=6,00m <sup>2</sup>	m <sup>2</sup>	6.000	
		6,00		RAZEM	6.000
291	KNR 2-02 d.4.2006-04	Okładziny z płyt gips.-karton. (suche tynki gips.) pojedyncze na stropach na rusztach	m <sup>2</sup>		
		6,00	m <sup>2</sup>	6.000	
				RAZEM	6.000
292	KNR 2-02 d.4.2009-04	Tynki (gładzie) jednowarstw. wewn. gr. 3 mm z gładzi gipsowo-polimerowej wyk. ręcz. na stropach na podłożu z tynku. Zmodyfikować nakłady M zgodnie ze zużyciem podanym przez producenta.	m <sup>2</sup>		
		6,00	m <sup>2</sup>	6.000	
				RAZEM	6.000
293	d.4 kalk. własna	Przełożenie na czas remontu grzejników rurowych. Przyjęto R=4,00r-g/kpl	kpl		
		2	kpl	2.000	
				RAZEM	2.000
294	KNR 4-01 d.4.1212-28	Dwukrotne malowanie farbą olejną rur wodociągowych i gazowych o śr. do 50 mm.	m		
		3,00x5=15,00m	m	15.000	
		15,00		RAZEM	15.000
295	KNR 4-01 d.4.1212-21	Dwukrotne malowanie farbą olejną grzejników rurowych.	m		
		8,00	m	8.000	
				RAZEM	8.000
296	KNR 4-01 d.4.1213-01 analogia	Lakierowanie podokienników lastrykowych	m <sup>2</sup>		

Lp.	Podst	Opis i wyliczenia	j.m.	Poszcz	Razem
	8,00		m <sup>2</sup>	8.000	
				RAZEM	8.000



A,B,C,...,M granice działek objętych opracowaniem



budynki objęte opracowaniem

496



MIEJSCA PRACOWNICZE  
W BYDGOSZCZY  
ZASADNIKA  
149/1  
PUNKT 2001 S. 5  
ul. cd. niles: Amsterdam  
MPG.D.412 0808 2015  
Bydgoszcz, dnia: 01.06.2015  
Wykonat: *Łeżek Cieliak*

Autor opracowania Zakład projektowania i Nadzoru, ul. Powalisza 235, 85-791 Bydgoszcz	Projektował Antoni Cieśla	Nazwa rysunku <b>Plan sytuacyjny</b>
Tytuł projektu Projekt remontu sanitariatów w budynku Szkoły Podstawowej nr 63	Sporządził mgr inż. Katarzyna Malkiewicz	Numer rysunku <b>A.0</b>
Adres inwestycji ul. Goszczyńskiego 3, 85-134 Bydgoszcz dz. nr 86, 84, 82 oraz 110/2 obr. 496	Branża	Skala rysunków 1:500
Inwestor Szkoła Podstawowa nr 63 w Bydgoszczy, ul. Goszczyńskiego 3, 85-134 Bydgoszcz	Etap Projekt techniczny	Data sporządzenia 03.06.2015

WC CHŁOPCÓW, 2. PIĘTRO

WC DZIEWCZĄT, 2. PIĘTRO

WC  
1.1  
8,14 m<sup>2</sup>

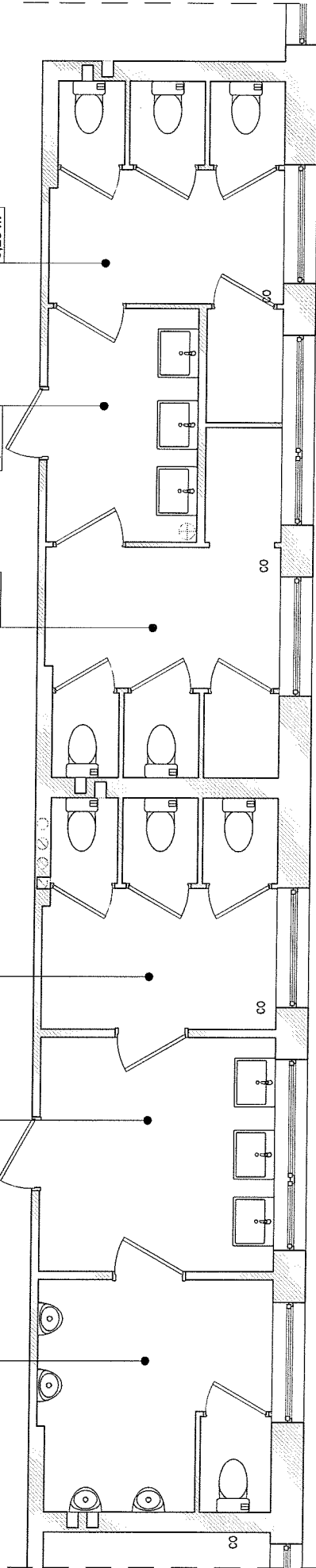
przedsiónek  
1.2  
8,32 m<sup>2</sup>

WC  
1.3  
8,09 m<sup>2</sup>

WC  
1.4  
9,49 m<sup>2</sup>

przedsiónek  
1.5  
5,38 m<sup>2</sup>

WC  
1.6  
9,23 m<sup>2</sup>



WC CHŁOPCÓW, 1. PIĘTRO

WC DZIEWCZĄT, 1. PIĘTRO

WC  
2.1  
8,14 m<sup>2</sup>

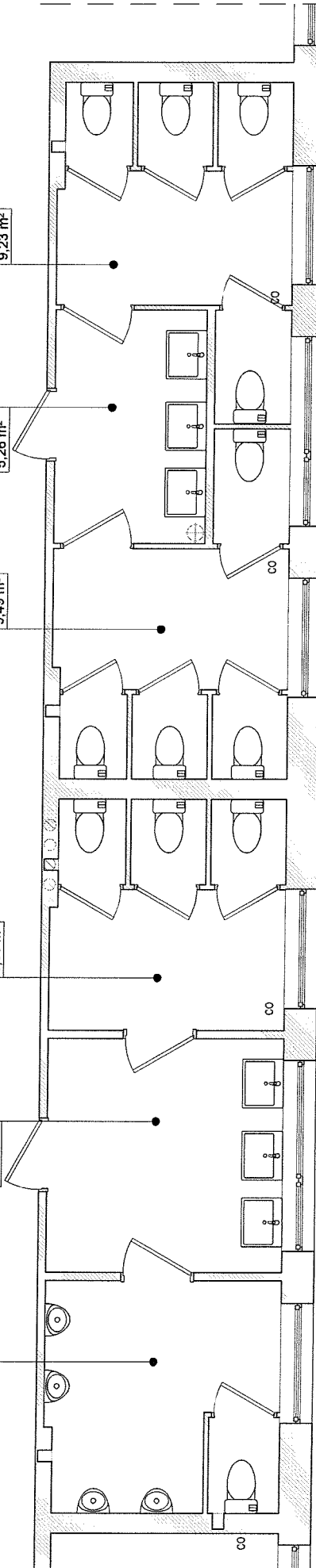
przedsiónek  
2.2  
8,20 m<sup>2</sup>

WC  
2.3  
8,09 m<sup>2</sup>

WC  
2.4  
9,49 m<sup>2</sup>

przedsiónek  
2.5  
5,26 m<sup>2</sup>

WC  
2.6  
9,23 m<sup>2</sup>



ściany istniejące

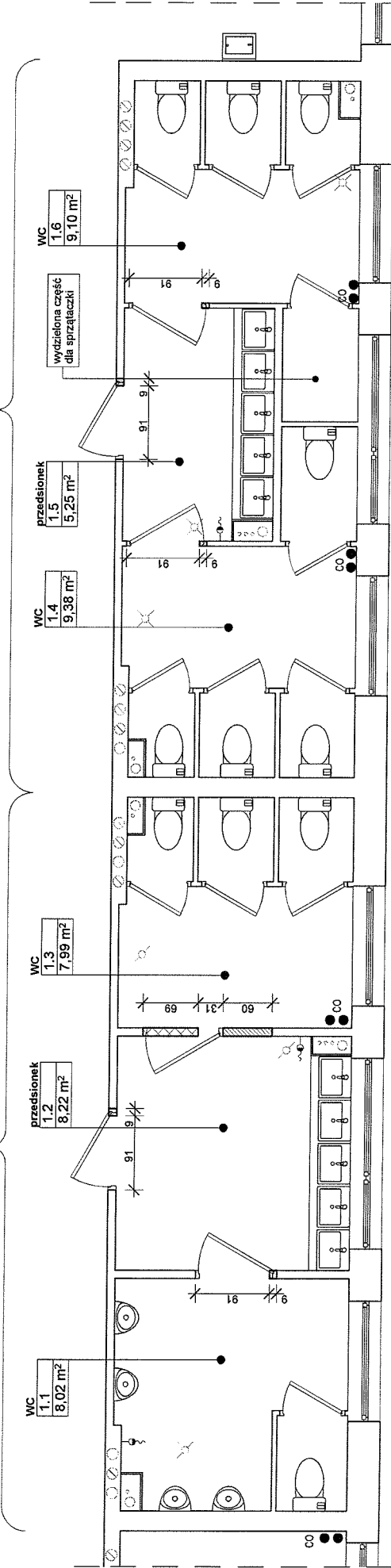
STAN ISTNIEJĄCY

Autor opracowania Zakład projektowania i nadzoru, ul. Powalisza 2/35, 85-791 Bydgoszcz	Projektował Antoni Cieśla	Nazwa rysunku Sanitariaty - rzut I i II piętra INWENTARYZACJA
Tytuł projektu Projekt remontu sanitariatów w budynku Szkoły Podstawowej nr 63	Sprowadził mgr inż. Katarzyna Malkiewicz	Numer rysunku A.1
Adres inwestycji ul. Gósczyńskiego 3, 85-134 Bydgoszcz dz. nr 86, 89, 82 oraz 110/2 obr. 496	Executed by ARCHITEKTURA	Skala rysunków 1:50
Inwestor Szkoła Podstawowa nr 63 w Bydgoszczy, ul. Gósczyńskiego 3, 85-134 Bydgoszcz	Etap Projekt techniczny	Data sporządzenia 03.06.2015



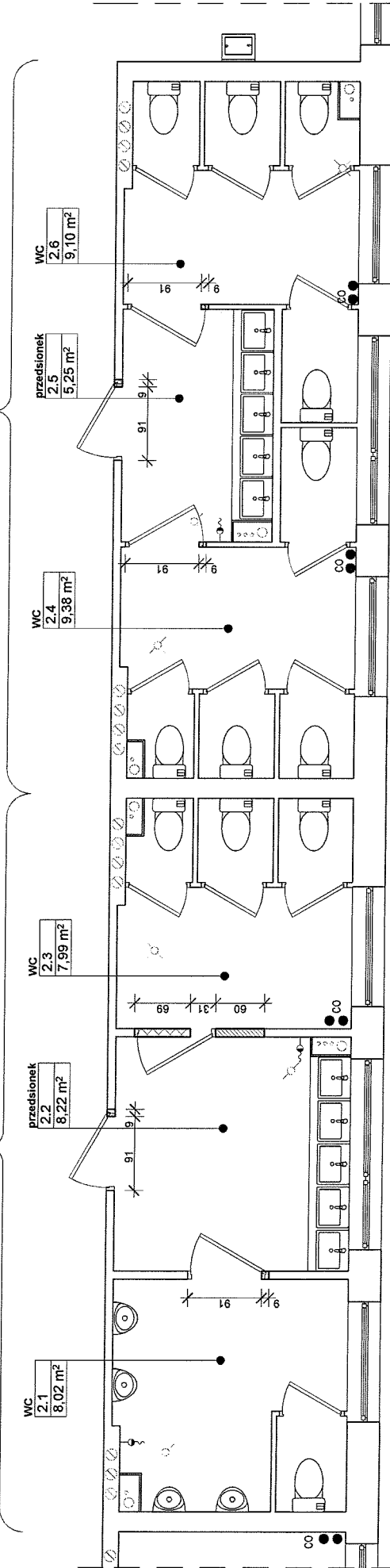
WC CHŁOPCÓW, 2. PIĘTRO


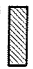
WC DZIEWCZĄT, 2. PIĘTRO



WC CHŁOPCÓW, 1. PIĘTRO

WC DZIEWCZĄT, 1. PIĘTRO



 frag. ścian do wyburzenia  
 frag. otworów do zamulowania

Autor opracowania	Projektował	Nazwa rysunku
Zakład projektowania i nadzoru, ul. Powalisza 2/35, 85-791 Bydgoszcz	Antoni Cieśla	<b>Sanitariaty - rzut I i II piętra</b>
Tytuł projektu	Sporządził	Numer rysunku
Projekt remontu sanitariatów w budynku Szkoły Podstawowej nr 63	mgr inż. Katarzyna Malkiewicz	<b>A.2</b>
Adres inwestycji	Branda	Skala rysunków
ul. Gosczyńskiego 3, 85-134 Bydgoszcz dz. nr 86, 89, 82 oraz 110/2 obr. 496	ARCHITEKTURA	1:50
Inwestor	Etap	Data sporządzenia
Szkoła Podstawowa nr 63 w Bydgoszczy, ul. Gosczyńskiego 3, 85-134 Bydgoszcz	Projekt techniczny	03.06.2015

WC CHŁOPCÓW, 2. PIĘTRO

WC DZIEWCZĄT, 2. PIĘTRO

WC  
1.1  
8,02 m<sup>2</sup>

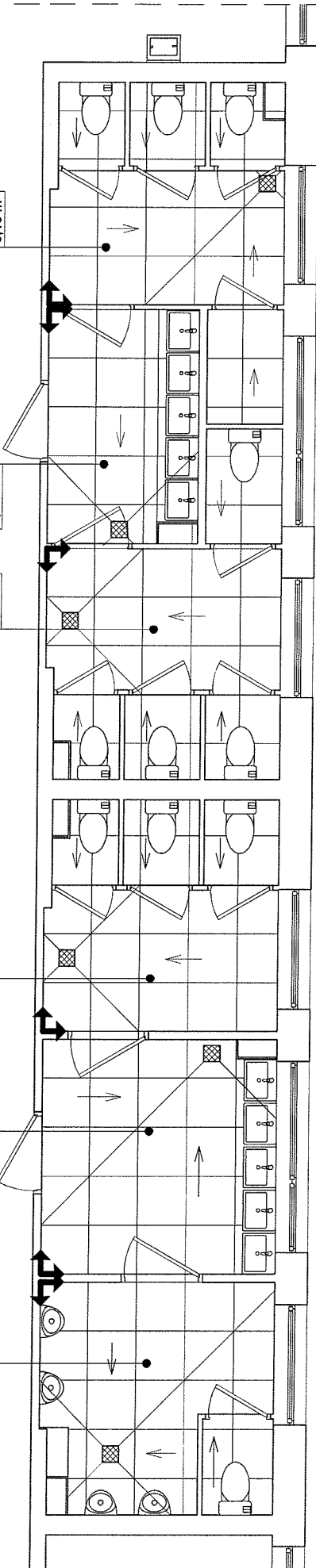
przedsiónek  
1.2  
8,22 m<sup>2</sup>

WC  
1.3  
7,99 m<sup>2</sup>

WC  
1.4  
9,38 m<sup>2</sup>

przedsiónek  
1.5  
5,25 m<sup>2</sup>

WC  
1.6  
9,10 m<sup>2</sup>



WC CHŁOPCÓW, 1. PIĘTRO

WC DZIEWCZĄT, 1. PIĘTRO

WC  
2.1  
8,02 m<sup>2</sup>

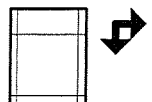
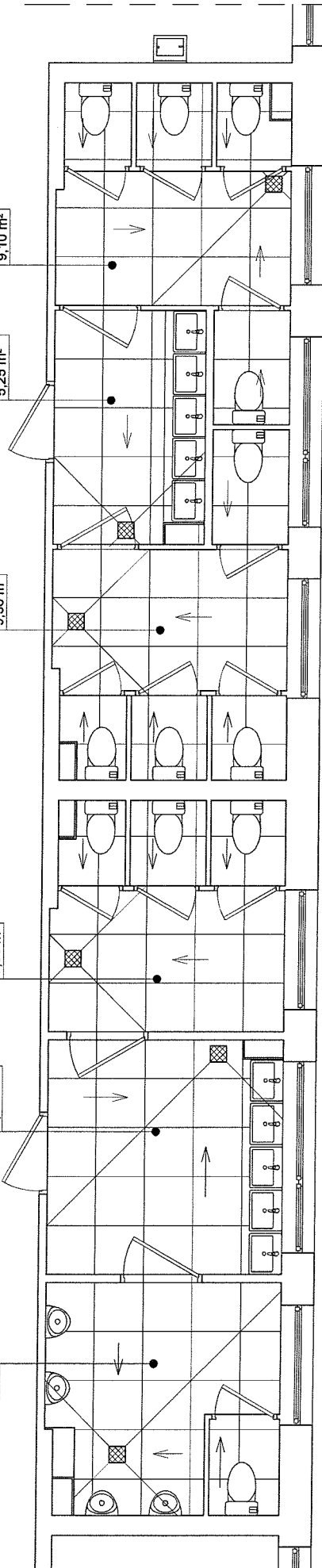
przedsiónek  
2.2  
8,22 m<sup>2</sup>

WC  
2.3  
7,99 m<sup>2</sup>

WC  
2.4  
9,38 m<sup>2</sup>

przedsiónek  
2.5  
5,25 m<sup>2</sup>

WC  
2.6  
9,10 m<sup>2</sup>

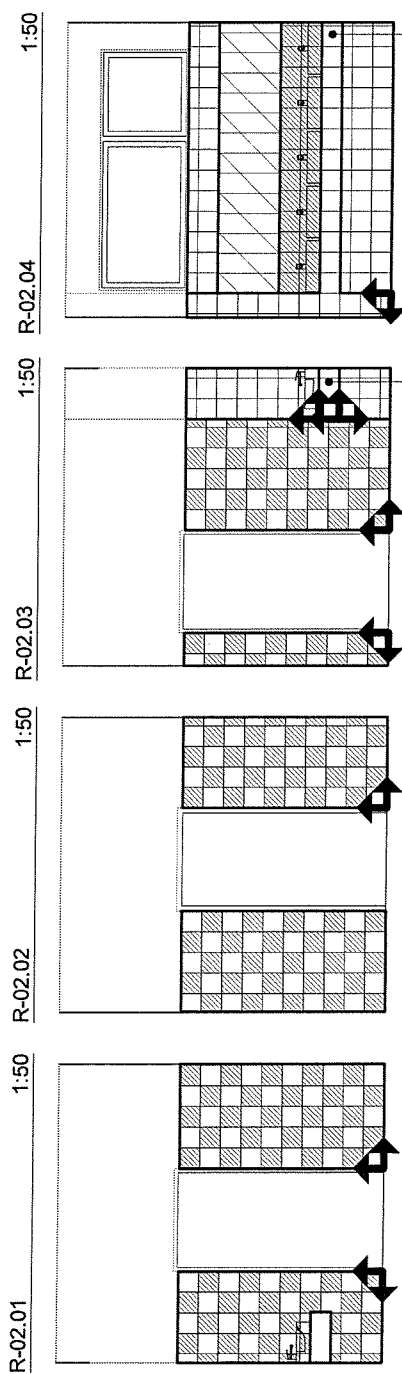
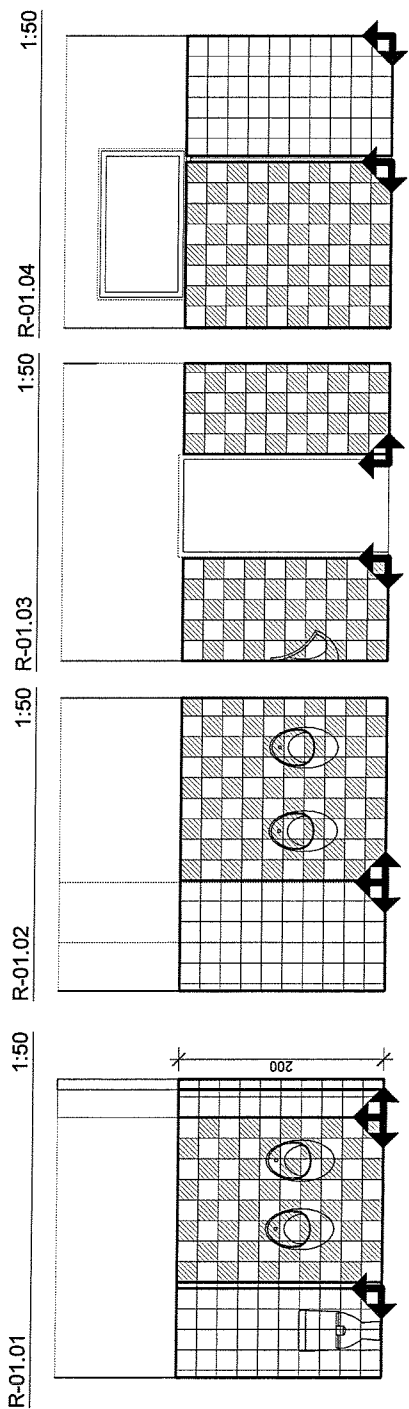


plytki gresowe w kolorze szarym,  
np. Paradyż, Flash Grys Mat 60x60 cm  
lub Tubądzin Mono jasny szary 20x20 cm  
lub równoważne

pozzątek układania płytek

Autor opracowania	Projektował	Nazwa rysunku
Zakład projektowania i Nadzoru, ul. Powalisza 2/35, 85-791 Bydgoszcz	Antoni Cieśla	Sanitariaty - rzut I i II piętra
Tytuł projektu	Sporządził	Numer rysunku
Projekt remontu sanitariatów w budynku Szkoły Podstawowej nr 63	mgr inż. Katarzyna Malkiewicz	A.3.1
Adres inwestycji	Branda	Skala rysunków
ul. Gósczyńskiego 3, 85-134 Bydgoszcz dz. nr 86, 84, 82 oraz 110/2 obr. 496	ARCHITEKTURA	1:50
Inwestor	Etap	Data sporządzenia
Szkola Podstawowa nr 63 w Bydgoszczy, ul. Gósczyńskiego 3, 85-134 Bydgoszcz	Projekt techniczny	03.06.2015

# SANITARIAT CHŁOPCÓW CZ. 1.



- plytki kolorowe 20x20cm
- kolor: jasno-szary, np. Tubądzin, Pastel jasnoszary mat lub równowazny
  - kolor: jasno-zielony, np. Tubądzin, Pastel seledynowy mat lub równowazny
  - kolor: beż, np. Tubądzin, Pastel waniliowy mat lub równowazny
  - lustro

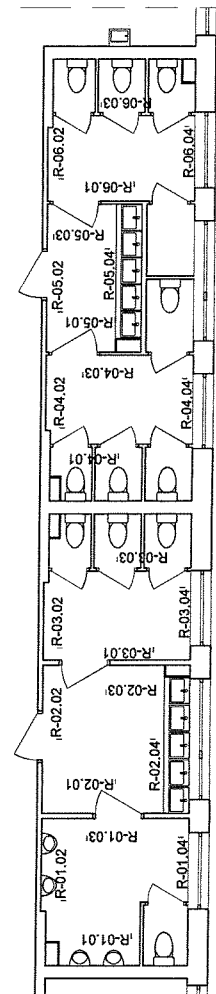


biał z płyty GK na stelażu w obudowie z płytek ceramicznych

biał z płyty GK na stelażu w obudowie z płytek ceramicznych

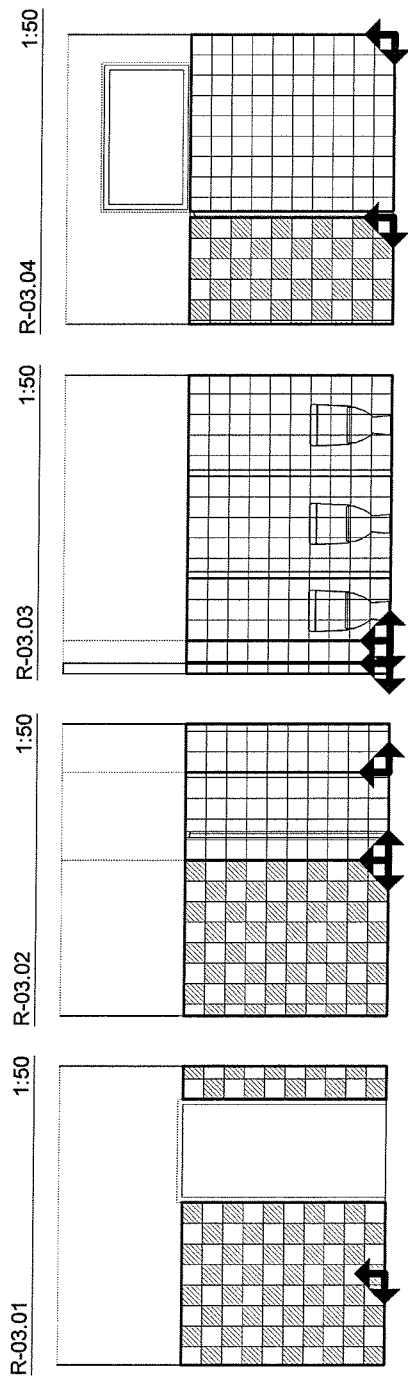
## WC DZIEWCZĄT

## WC CHŁOPCÓW

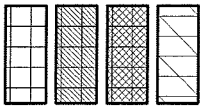


Autor opracowania	Antoni Cieśla "Efekt-Bud"	Projektował	Antoni Cieśla	Nazwa rysunku	Rozwinięcia ścian
Zakład projektowania i Nadzoru, ul. Powalisza 2/35, 85-791 Bydgoszcz		Spółca		Numer rysunku	Sanitariat chłopców
Tytuł projektu	Projekt remontu sanitariatów w budynku Szkoły Podstawowej nr 63	Wzrost	mgr inż. Katarzyna Makiewicz	Skala rysunków	A.4.1
Adres inwestycji	ul. Goszczyńskiego 3, 85-134 Bydgoszcz dz. nr 86, 84, 82 oraz 110/2 obr. 496	Etap	ARCHITEKTURA	Data sporządzenia	1:100, 1:50
Inwestor	Szkoła Podstawowa nr 63 w Bydgoszczy, ul. Goszczyńskiego 3, 85-134 Bydgoszcz		Projekt techniczny		03.06.2015

# SANITARIAT CHŁOPCÓW CZ. 2.



plytki kolorowe 20x20cm

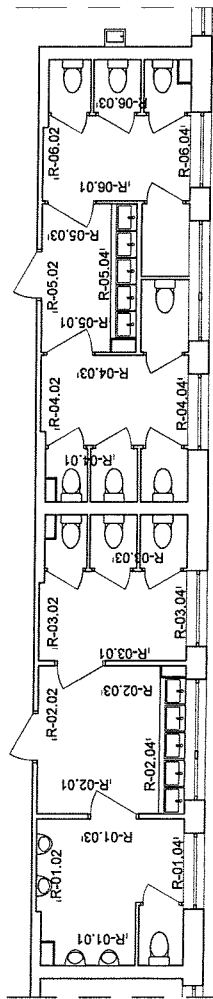


- kolor: jasno-szary  
np. Tubądzin, Pastel jasnoszary mat lub równowazny
- kolor: jasno-zielony  
np. Tubądzin, Pastel seledynowy mat lub równowazny
- kolor: bez  
np. Tubądzin, Pastel waniliowy mat lub równowazny
- lustro

↑ początek układania płytek

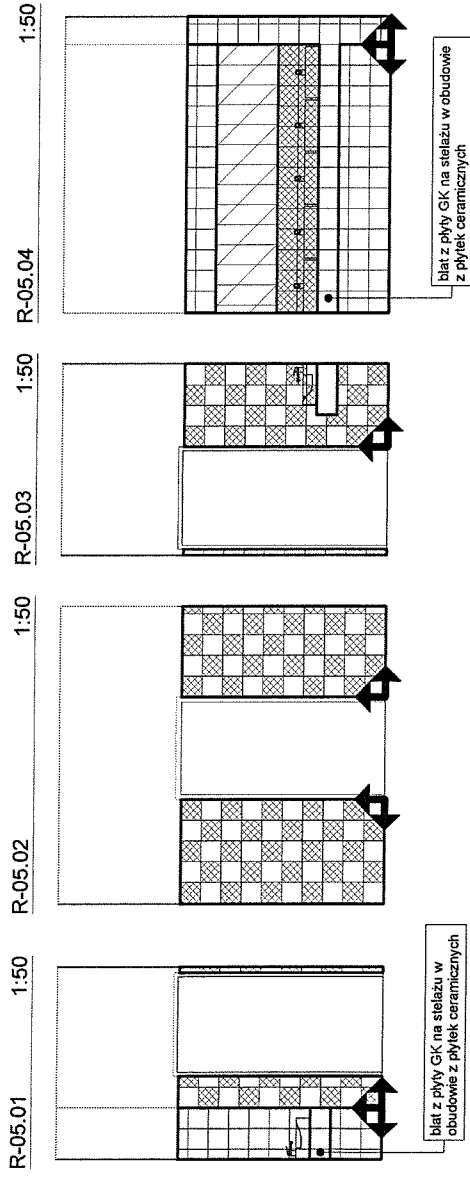
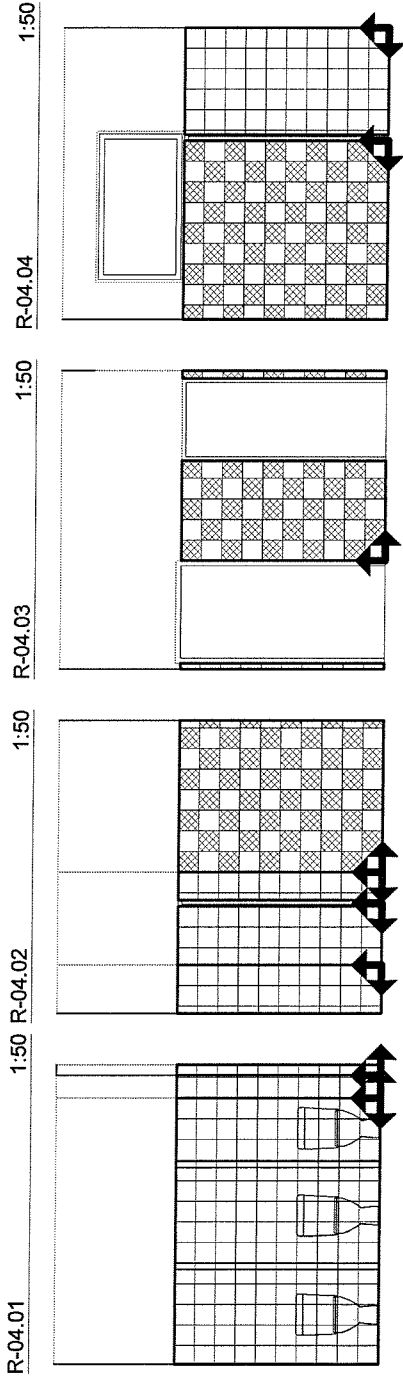
## WC DZIEWCZĄT

## WC CHŁOPCÓW



Autor opracowania <b>Antoni Cieśla "Efekt-Bud"</b> Zakład projektowania i Nadzoru, ul. Powalisza 2/35, 85-791 Bydgoszcz		Projektował <b>Antoni Cieśla</b>	Nazwa rysunku <b>Rozwinięcia ścian Sanitariat chłopców</b>
Tytuł projektu Projekt remontu sanitariatów w budynku Szkoły Podstawowej nr 63		Numer rysunku <b>A.4.2</b>	
Agnos inwestycji ul. Gósczyńskiego 3, 85-134 Bydgoszcz dz. nr 86, 84, 82 oraz 110/2 obr. 496		Skala rysunków 1:100, 1:50	
Inwestor Szkoła Podstawowa nr 63 w Bydgoszczy, ul. Gósczyńskiego 3, 85-134 Bydgoszcz		Data sporządzenia 03.06.2015	
		Projekt techniczny	

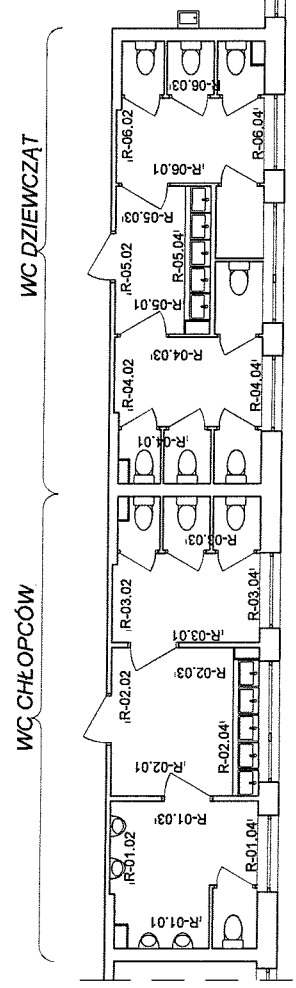
# SANITARIAT DZIEWCZĄT CZ. 1.



- plytki kolorowe 20x20cm
- kolor: jasno-szary, np. Tubączyń, Pastel jasnoszary mat lub równowazny
- kolor: jasno-zielony, np. Tubączyń, Pastel seledynowy mat lub równowazny
- kolor: beż, np. Tubączyń, Pastel waniliowy mat lub równowazny
- lustro
- ← początek układania płytek

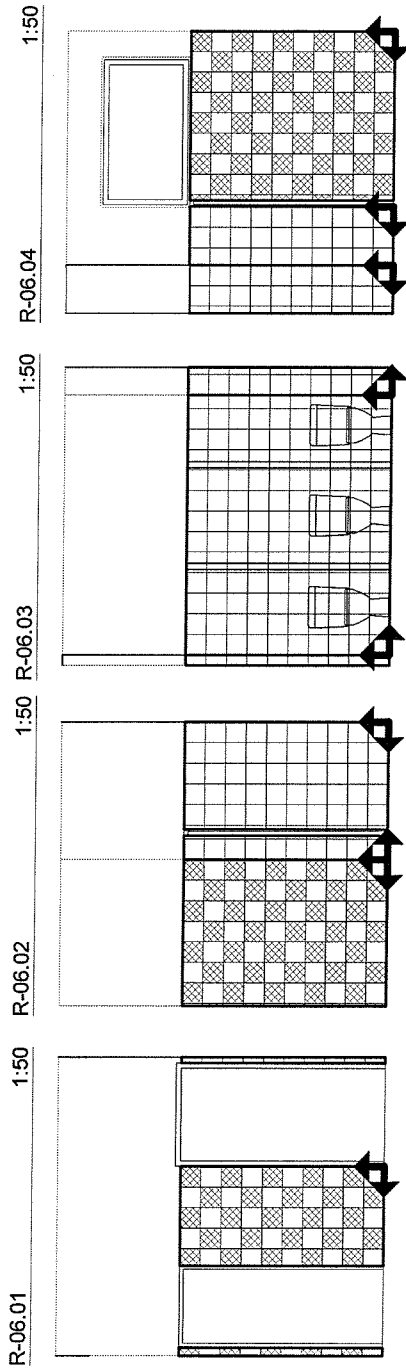
blat z płyty GK na stelażu w obudowie z płytek ceramicznych

blat z płyty GK na stelażu w obudowie z płytek ceramicznych



Autor opracowania <b>Antoni Cieśla "Efekt-Bud"</b> Zakład projektowania i Nadzoru, ul. Powalisza 2/35, 85-791 Bydgoszcz		Projektował <b>Antoni Cieśla</b>	Nazwa rysunku <b>Rozwinięcia ścian Sanitariat dziewcząt</b>
Tytuł projektu Projekt remontu sanitariatów w budynku Szkoły Podstawowej nr 63		Sporządził mgr inż. Katarzyna Maikiewicz	Numer rysunku <b>A.4.3</b>
Adres inwestycji ul. Gósczyńskiego 3, 85-134 Bydgoszcz dł. nr 86, 84, 82 oraz 110/2 obr. 496		Branoza ARCHITEKTURA	Skala rysunków 1:100, 1:50
Inwestor Szkoła Podstawowa nr 63 w Bydgoszczy, ul. Gósczyńskiego 3, 85-134 Bydgoszcz		Etap Projekt techniczny	Data sporządzenia 03.06.2015

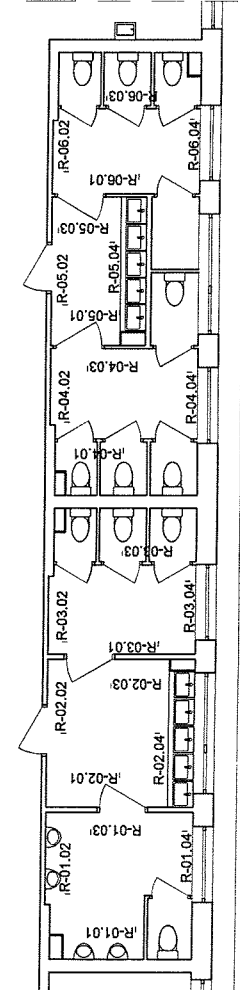
# SANITARIAT DZIEWCZĄT CZ. 2



← początek układania płytek

WC DZIEWCZĄT

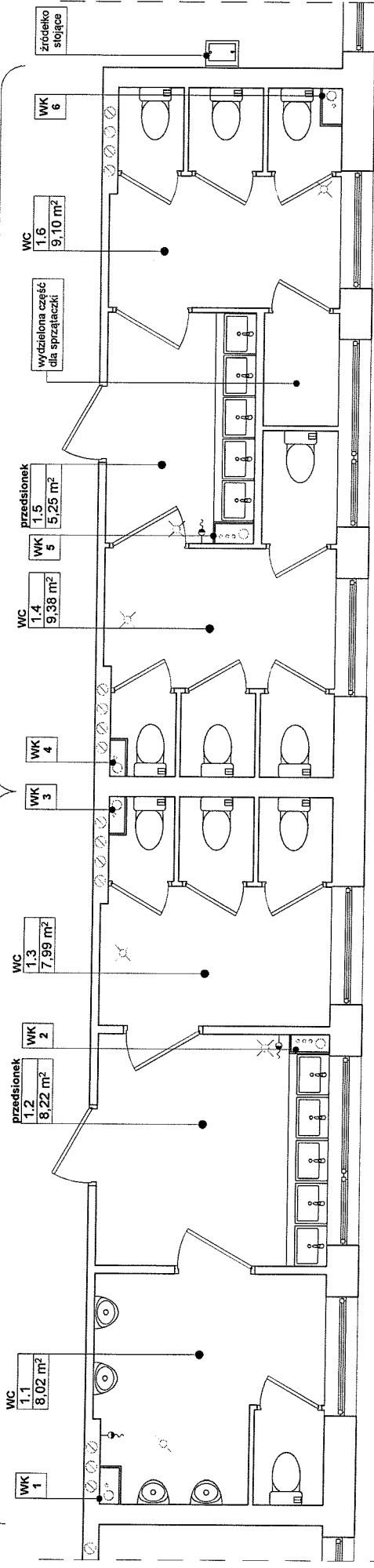
WC CHŁOPCÓW



Autor opracowania <b>Antoni Cieśla "Elekt-Bud"</b> Zakład projektowania i Nadzoru, ul. Powalisza 2/35, 85-791 Bydgoszcz		Projektował <b>Antoni Cieśla</b>		Nazwa rysunku <b>Rozwinięcia ścian Sanitariat dziewcząt</b>	
Tytuł projektu Projekt remontu sanitariatów w budynku Szkoły Podstawowej nr 63		Sporządził <b>mgr inż. Katarzyna Maikiewicz</b>		Numer rysunku <b>A.4.4</b>	
Adres inwestycji ul. Gósczyńskiego 3, 85-134 Bydgoszcz dł. nr 85, 84, 82 oraz 110/2 obr. 496		Emita		Skala rysunków 1:100, 1:50	
Inwestor Szkoła Podstawowa nr 63 w Bydgoszczy, ul. Gósczyńskiego 3, 85-134 Bydgoszcz		Ekipa <b>ARCHITEKTURA</b>		Data sporządzenia 03.06.2015	
Projekt techniczny					

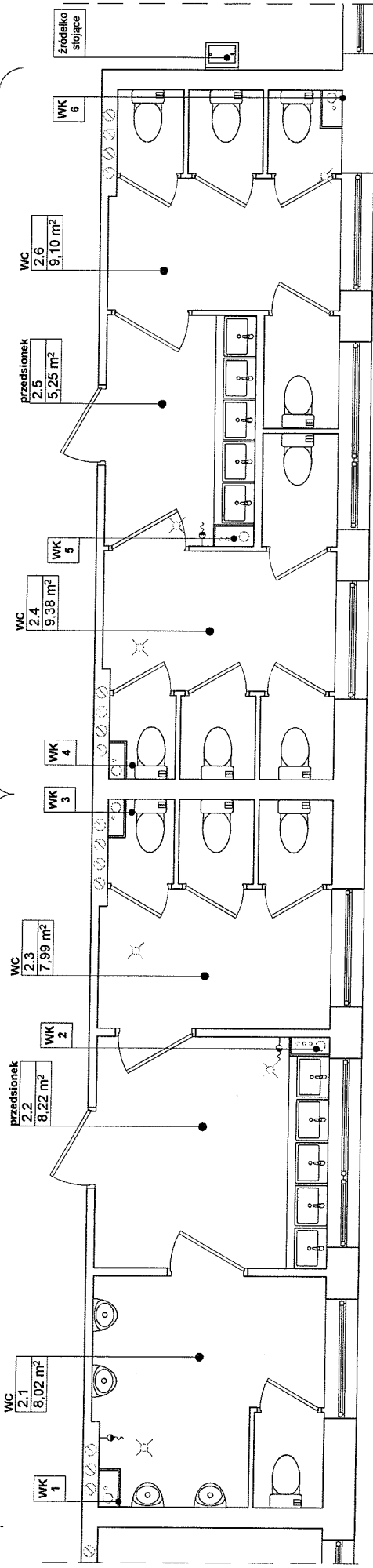
WC CHŁOPCÓW, 2. PIĘTRO


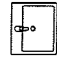


WC DZIEWCZĄT, 2. PIĘTRO



WC CHŁOPCÓW, 1. PIĘTRO

WC DZIEWCZĄT, 1. PIĘTRO



-  miska ustępową, np. Kolo WC Kompakt Style lub równoważna
-  umywalka nabiadowa biały, np. Kolo Twins 50x40cm lub równoważna
-  bateria stojąca umywalkowa, uruchamiana przyciskiem (regulowany czas wypływu wody) lub jednouchwytna lub równoważna
-  pisuar z dopływem z tyłu, odpływ poziomy, np. Kolo Nova Pro Alex lub równoważna

Autor opracowania <b>Antoni Cieśla "Elek-Bud"</b> Zakład projektowania i nadzoru, ul. Powalisza 235, 85-791 Bydgoszcz		Projektował <b>Antoni Cieśla</b>		Nazwa rysunku <b>Sanitariaty - rzut I i II piętra</b>	
Tytuł projektu <b>Projekt remontu sanitariatów w budynku Szkoły Podstawowej nr 63</b>		Sporządził <b>mgr inż. Katarzyna Małkiewicz</b>		Numer rysunku <b>S.1</b>	
Adres inwestycji <b>ul. Gószczyńskiego 3, 85-134 Bydgoszcz dł. nr 86, 84, 82, oraz 110/2 obr. 496</b>		Branża <b>Instalacje sanitarne - wod.-kan.</b>		Skala rysunków <b>1:50</b>	
Inwestor <b>Szkola Podstawowa nr 63 w Bydgoszczy, ul. Gószczyńskiego 3, 85-134 Bydgoszcz</b>		Etap <b>Projekt techniczny</b>		Data sporządzenia <b>03.06.2015</b>	