

PRZEDMIAR ROBÓT

NAZWA INWESTYCJI : REMONT SANITARIATÓW I II PIĘTRA BUDYNKU "A" BUDYNEK DYDAKTYCZNY
ADRES INWESTYCJI : ROBOTY WYKOŃCZENIOWE I WEWNĘTRZNE INSTALACJE WOD-KAN I CO
INWESTOR : Szkoła Podstawowa nr 63 w Bydgoszczy
ADRES INWESTORA : 85-134 Bydgoszcz, ul. S. Goszczyńskiego 3
KODY CPV : 45453000-7- Roboty remontowe i renowacyjne; 45300000-0-Roboty instalacyjne w budynkach; 45332000-3-Roboty instalacyjne wodne i kanalizacyjne; 45450000-6-roboty budowlane wykończeniowe.

AUTOR KALKULACJI : A. Cieśla.
AUTOR PRZEDMIARU : A. Cieśla.

DATA OPRACOWANIA : 11 czerwca 2015r.

AUTOR :

INWESTOR :

Data opracowania
11 czerwca 2015r.

Data zatwierdzenia

OGÓLNA CHARAKTERYSTYKA OBIEKTU

Uwaga:

1. Zrezygowano w wycenie z projektowanych nawiewników.
2. Niniejsze opracowanie ma wyłącznie charakter pomocniczy. Każdy potencjalny oferent powinien zapoznać się z dokumentacją projektową i odbyć wizję lokalną w celu dokładnej analizy zakresu robót. Szczegółowe określenie zakresu robót do kalkulacji pozostaje po stronie oferenta.

| Lp. | Podst | Opis i wyliczenia | j.m. | Poszcz | Razem |
|---------------------------------------|------------------------------------|--|----------------|--------|--------|
| Sanitariat chłopców. I Piętro. | | | | | |
| 1 | KNR 4-01 d.10354-07 | Wykucie z muru ościeżnic stalowych lub krat okiennych o pow.do 2 m2. | szt. | | |
| | | 5 | szt. | 5.000 | |
| | | | | RAZEM | 5.000 |
| 2 | KNR 4-01 d.10701-06 analogia | Rozebranie okładziny ceramicznej ścian. (2,92+2,88)x2x3x2,00-0,90x2,00x5=60,60m2 1,20x2x2,0x3+1,20x2,00+2,90x2x2,00-0,60x2,0x4x2=18,80m2 razem=(60,60+18,80)m2=79,40m2 79,40 | m ² | | |
| | | | m ² | 79.400 | |
| | | | | RAZEM | 79.400 |
| 3 | KNR 4-02 d.10235-01 | Demontaż pisuaru | kpl. | | |
| | | 4 | kpl. | 4.000 | |
| | | | | RAZEM | 4.000 |
| 4 | KNR 4-02 d.10235-06 | Demontaż umywalki | kpl. | | |
| | | 3 | kpl. | 3.000 | |
| | | | | RAZEM | 3.000 |
| 5 | KNR 4-02 d.10235-08 | Demontaż ustępu z miską fajansową | kpl. | | |
| | | 4 | kpl. | 4.000 | |
| | | | | RAZEM | 4.000 |
| 6 | KNR 4-02 d.10233-06 | Demontaż podejścia odpływowego z rur z PCW o śr. 50 mm 3+4=7szt 7 | szt. | | |
| | | | szt. | 7.000 | |
| | | | | RAZEM | 7.000 |
| 7 | KNR 4-02 d.10233-08 | Demontaż podejścia odpływowego z rur z PCW o śr. 110 mm 4 | szt. | | |
| | | | szt. | 4.000 | |
| | | | | RAZEM | 4.000 |
| 8 | KNR 4-02 d.10234-02 | Demontaż elementów uzbrojenia rurociągu - wpust żeliwny podłogowy śr. 50 mm 3 | szt. | | |
| | | | szt. | 3.000 | |
| | | | | RAZEM | 3.000 |
| 9 | KNR 4-01 d.10705-05 | Wykon.pasów tynku zwyk.kat.III o szer. do 30 cm na murach z cegiel lub ścianach z betonu pokryw.brudzy z osiatkowaniem siatką cięto-ciągnioną 2,50 | m | | |
| | | | m | 2.500 | |
| | | | | RAZEM | 2.500 |
| 10 | KNR 4-01 d.10336-01 analogia | Wykucie bruzd poziomych 6x10cm w ścianach betonowych. Bruzdy pod podejścia wodociągowe pisuarów i umywalk. Przyjęto do kalkulacji wsp. do R x2,0. 9,00 | m | | |
| | | | m | 9.000 | |
| | | | | RAZEM | 9.000 |
| 11 | KNR 4-01 d.10705-05 | Wykon.pasów tynku zwyk.kat.III o szer. do 30 cm na murach z cegiel lub ścianach z betonu pokryw.brudzy z osiatkowaniem siatką cięto-ciągnioną 9,00 | m | | |
| | | | m | 9.000 | |
| | | | | RAZEM | 9.000 |
| 12 | d.1 kalk. własna | Wywóz materiałów z rozbiórki w pojemnikach. 3,00x0,15=0,45m3 79,40m2x0,02=1,60m3 urządzenia sanitarne, ościeżnice=2,00m3 razem=4,05x1,10=4,45m3 razem=(1,30+0,60+0,20+0,20+1,00)m3=3,30m3 4,45 | m ³ | | |
| | | | m ³ | 4.450 | |
| | | | | RAZEM | 4.450 |
| 13 | KNR 0-19 d.10929-06 | Wymiana okien zespolonych na okna rozwierane i uchylno-rozwierane jedno-dzielne z PCV o pow. do 1.5 m2. Okna O1=1,50x0,90x2=2,70m2 2,70 | m ² | | |
| | | | m ² | 2.700 | |
| | | | | RAZEM | 2.700 |
| 14 | KNR 0-19 d.10929-10 | Wymiana okien zespolonych na okna rozwierane i uchylno-rozwierane dwu-dzielne z PCV o pow. do 2.5 m2. Okna O2=2,40x0,90=2,16m2 2,16 | m ² | | |
| | | | m ² | 2.160 | |
| | | | | RAZEM | 2.160 |
| 15 | KNR 4-01 d.10533-02 | Wymiana pokrycia murów ogniowych,pasów pod-i nadrynnowych,wyskoków i pasów elew.,gzymśów i krawędzi balkonowych z blachy ocynkowanej. (1,60x2+2,50)x0,30=1,70m2 1,70 | m ² | | |
| | | | m ² | 1.700 | |
| | | | | RAZEM | 1.700 |
| 16 | d.1 kalk. własna | Wykucie z muru gr. 37cm nawietrzaków podokiennych. Przyjęto do kalkulacji Rx3,00rg/szt 2 | szt. | | |
| | | | szt. | 2.000 | |
| | | | | RAZEM | 2.000 |
| 17 | KNR 4-01 d.10304-02 | Uzupełnienie ścian lub zamurowanie otworów w ścianach na zaprawie cementowo-wapiennej bloczkami z betonu komórkowego. Przyjęto do kalkulacji wsp. do R x4,0 | m ³ | | |

| Lp. | Podst | Opis i wyliczenia | j.m. | Poszcz | Razem |
|-----|---|---|----------------------------------|--------|--------|
| | | 0,01 | m ³ | 0.010 | |
| | | | | RAZEM | 0.010 |
| 18 | KNR 4-01 d.1 0726-01 | Uzupełnienie tynków zewnętrznych zwykłych kat.III o podłożach z cegły,pustaków,gazo-i pianobetonów (do 1 m2 w 1 miejscu) 2,00 | m ² m ² | 2.000 | |
| | | | | RAZEM | 2.000 |
| 19 | KNR 4-01 d.1 0709-05 | Uzupełnienie tynków zwyk.wewn.kat.III z zaprawy cem.-wap. o powierzchni do 0.5 m2 na podłożach z cegły,pustaków ceram.,betonu na ścianach 2 | szt. szt. | 2.000 | |
| | | | | RAZEM | 2.000 |
| 20 | KNR 4-01 d.1 0318-02 kalk. własna | Obsadzenie ościeżnic drewnianych o pow.otworu do 2.0 m2 w ścianach wewnętrznych z cegieł. Przyjęto wsp. do Rx1,60. 1 | szt. szt. | 1.000 | |
| | | | | RAZEM | 1.000 |
| 21 | d.1 kalk. własna | Ościeżnica szer. w świetle 90cm indywidualna z drewna sosnowego. 1 | szt. szt. | 1.000 | |
| | | | | RAZEM | 1.000 |
| 22 | KNR 4-01 d.1 0320-02 kalk. własna | Obsadzenie ościeżnic stalowych o pow.otworu do 2.0 m2 w ścianach z cegieł. Ościeżnica kątowna duża systemu porta, lakierowana kolor nie biały, szer. 90cm. Przyjęto do kalkulacji wsp. do R x2,00. PrzedSIONKI; 0,90x2,00x2=3,60m2 3,60 | m ² m ² | 3.600 | |
| | | | | RAZEM | 3.600 |
| 23 | d.1 kalk. własna | Ościeżnica metalowa porta kątowna duża s 0,90m lakierowana w kolorze drzwi. 2 | szt. szt. | 2.000 | |
| | | | | RAZEM | 2.000 |
| 24 | KNR 4-01 d.1 0320-02 kalk. własna | Obsadzenie ościeżnic stalowych o pow.otworu do 2.0 m2 w ścianach z cegieł. Ościeżnica kątowna duża systemu porta, lakierowana kolor nie biały, szer. 60cm. Przyjęto do kalkulacji wsp. do R x2,00. Kabiny sanitarne 0,60x2,00x4=4,80m2 4,80 | m ² m ² | 4.800 | |
| | | | | RAZEM | 4.800 |
| 25 | d.1 kalk. własna | Ościeżnica metalowa porta kątowna duża s 0,60m lakierowana w kolorze drzwi. 4 | szt. szt. | 4.000 | |
| | | | | RAZEM | 4.000 |
| 26 | KNR 4-01 d.1 0707-05 | Wykon.tynku uzupeł.zwyk.kat.III na murach na podłożu z cegieł lub betonowym na stykach murów z ościeżnic.,opask.,listwami i cokolik.podłóg. 20,00 | m m | 20.000 | |
| | | | | RAZEM | 20.000 |
| 27 | KNR 4-01 d.1 0708-02 | Wykon.tynków zwykłych wewn.kat.III z zaprawy cem.-wap. na ościeżach szer.do 25 cm 20,00 | m m | 20.000 | |
| | | | | RAZEM | 20.000 |
| 28 | KNR 2-02 d.1 0812-01 analogia | Wyrównanie powierzchni ścian. 79,40x0,25=19,85m2 19,85 | m ² m ² | 19.850 | |
| | | | | RAZEM | 19.850 |
| 29 | KNR 4-01 d.1 1202-09 | Zeskrobanie i zmycie starej farby w pomieszczeniach o pow.podłogi ponad 5 m2. sufit=25,00m2 ściany=(2,92+2,88)x2x1,00x3=34,80m2 razem=(25,00+34,80)m2=59,80m2 59,80 | m ² m ² | 59.800 | |
| | | | | RAZEM | 59.800 |
| 30 | KNR 0-23 d.1 2611-03 analogia | Dwukrotne gruntowanie emulsją. 59,80 | m ² m ² | 59.800 | |
| | | | | RAZEM | 59.800 |
| 31 | KNR 2-02 d.1 0829-01 | Licowanie ścian płytkami na klej - przygotowanie podłoża 79,40 | m ² m ² | 79.400 | |
| | | | | RAZEM | 79.400 |
| 32 | KNR 2-02 d.1 0829-07 | Licowanie ścian płytkami o wymiarach 20x20 cm na klej metodą kombinowaną 79,40 | m ² m ² | 79.400 | |
| | | | | RAZEM | 79.400 |

| Lp. | Podst | Opis i wyliczenia | j.m. | Poszcz | Razem |
|-----|---|---|----------------------------------|--------|--------|
| 33 | KNR 2-02 d.1 2009-04 | Tynki (gładzie) jednowarstw.wewn.gr.3 mm z gładzi gipsowo-polimerowej wyk.ręcz.na stropach na podłożu z tynku. Zmodyfikować nakłady M zgodnie ze zużyciem podanym przez producenta. 59,80 | m ² m ² | | |
| | | | | 59.800 | |
| | | | | RAZEM | 59.800 |
| 34 | KNR 2-02 d.1 1505-03 | Dwukrotne malowanie farbami emulsyjnymi powierzchni wewnętrznych - podłogi gipsowych z gruntowaniem 59,80 | m ² m ² | | |
| | | | | 59.800 | |
| | | | | RAZEM | 59.800 |
| 35 | KNR 2-15 d.1 0205-02 analogia | Montaż rurociągów z PCW o śr. 50 mm na ścianach złączeniem metodą wciskową. Rurociąg wykonany w podłożu posadzki. Usunąć z nakładów M uchwyty do rur. 4,50 | m m | | |
| | | | | 4.500 | |
| | | | | RAZEM | 4.500 |
| 36 | KNR 2-15 d.1 0208-03 | Dodatek za wykonanie podejść odpływowych z rur i kształtek z nieplastifikowanego PCW o śr. 50 mm. Usunąć z nakładów uchwyty do rur. 3 | szt. szt. | | |
| | | | | 3.000 | |
| | | | | RAZEM | 3.000 |
| 37 | KNR 2-15 d.1 0212-01 analogia | Montaż wpustów ko podłogowych o śr. 50 mm. Zmienić nakłady M. 3 | szt. szt. | | |
| | | | | 3.000 | |
| | | | | RAZEM | 3.000 |
| 38 | d.1 kalk. własna | Listwa izolacyjna narożnikowa krtek ściekowych. l=0,20x4x3=2,40m 2,40 | m m | | |
| | | | | 2.400 | |
| | | | | RAZEM | 2.400 |
| 39 | KNR 2-02 d.1 1115-04 analogia | Izolacja z jednoskładnikowych krystalizujących zapraw cementowych. Powierzchnia wokół wpustu podłogowego. Zaprawa CR 90. Grubość zaprawy 2,50mm. Wsp. do R x3,00. Zmienić nakłady M. 3,00 | m ² m ² | | |
| | | | | 3.000 | |
| | | | | RAZEM | 3.000 |
| 40 | KNR 2-02 d.1 1118-01 | Posadzki płytkowe z kamieni sztucznych układane na klej - przygotowanie podłoża 25,00 | m ² m ² | | |
| | | | | 25.000 | |
| | | | | RAZEM | 25.000 |
| 41 | KNR 2-02 d.1 1118-11 analogia | Posadzki płytkowe z kamieni sztucznych; płytki 20x20 cm układane na klej metodą kombinowaną. Tubądzin Mono jasny szary. Lub równoważny. 25,00 | m ² m ² | | |
| | | | | 25.000 | |
| | | | | RAZEM | 25.000 |
| 42 | KNR 4-01 d.1 0804-02 | Naprawa posadzki cementowej z zatarciem na gładko o pow.do 0.50 m2 w jednym miejscu 3 | miejsc. miejsc. | | |
| | | | | 3.000 | |
| | | | | RAZEM | 3.000 |
| 43 | d.1 kalk. własna | Drzwi indywidualne, sosnowe wykonane na wzór istniejących. Szerokość w świetle przejścia 90cm. Wszystkie nakłady. 1 | kpl. kpl. | | |
| | | | | 1.000 | |
| | | | | RAZEM | 1.000 |
| 44 | d.1 kalk. własna | Dopłata za kratkę wentylacyjną 1 | szt. szt. | | |
| | | | | 1.000 | |
| | | | | RAZEM | 1.000 |
| 45 | d.1 kalk. własna | Dopłata za klamkę z rozetą. 1 | szt. szt. | | |
| | | | | 1.000 | |
| | | | | RAZEM | 1.000 |
| 46 | d.1 kalk. własna | Dopłata za wkładkę patentową. 1 | szt. szt. | | |
| | | | | 1.000 | |
| | | | | RAZEM | 1.000 |
| 47 | KNR 2-02 d.1 1017-02 kalk. własna | Skrzydła drzwiowe metalowe pełne o pow. ponad 1.6 m2 fabrycznie wykończone. Drzwi DW1. Drzwi, metalowe porta, wypełnienie "plaster miodu", farba poliesterowa kolor popielaty RAL 7047. Lub drzwi równoważne. Przyjęto do kalkulacji wsp. dp R x2,00. 0,90x2,00x2=3,60m2 3,60 | m ² m ² | | |
| | | | | 3.600 | |
| | | | | RAZEM | 3.600 |
| 48 | d.1 kalk. własna | Dopłata za kratkę wentylacyjną 2 | szt. szt. | | |
| | | | | 2.000 | |
| | | | | RAZEM | 2.000 |
| 49 | d.1 kalk. własna | Dopłata za klamkę z rozetą. 2 | szt. szt. | | |
| | | | | 2.000 | |
| | | | | RAZEM | 2.000 |

| Lp. | Podst | Opis i wyliczenia | j.m. | Poszcz | Razem |
|-----|---|--|--------------------------------------|----------------|----------------|
| 50 | KNR 2-02 d.1 1017-01 kalk. własna | Skrzydła drzwiowe metalowe pełne o pow. do 1.6 m2 fabrycznie wykończone. Drzwi DK. Drzwi, metalowe porta, wypełnienie "plaster miodu", farba poliestrowa kolor popielaty RAL 7047. Lub drzwi równoważne. Przyjęto do kalkulacji wsp. dp R x2,00. 0,60x2,00x4=4,80m2 4,80 | m ² m ² | 4.800 | 4.800 |
| 51 | d.1 kalk. własna | Dopłata za kratkę wentylacyjną 4 | szt szt | 4.000 | 4.000 |
| 52 | d.1 kalk. własna | Dopłata za klamkę z blokadą WC. 4 | szt szt | 4.000 | 4.000 |
| 53 | KNR-W 2-15 d.1 10112-01 | Rurociągi z tworzyw sztucznych (PP, PE, PB) o śr. zewnętrznej 20 mm o połączeniach zgrzewanych, na ścianach w budynkach niemieszkalnych 9,00 | m m | 9.000 | 9.000 |
| 54 | KNR-W 2-15 d.1 10116-01 | Dodatki za podejścia dopływowe w rurociągach z tworzyw sztucznych do zaworów czerpalnych, baterii, mieszaczy, hydrantów itp. o połączeniu sztywnym o śr. zewnętrznej 20 mm 16 | szt. szt. | 16.000 | 16.000 |
| 55 | KNR 2-15 d.1 10205-02 | Montaż rurociągów z PCW o śr. 50 mm na ścianach z łączeniem metodą wciskową 9,00 | m m | 9.000 | 9.000 |
| 56 | KNR 2-15 d.1 10208-03 | Dodatek za wykonanie podejść odpływowych z rur i kształtek z nieplastifikowanego PCW o śr. 50 mm 9 | szt. szt. | 9.000 | 9.000 |
| 57 | KNR 2-15 d.1 10208-05 | Dodatek za wykonanie podejść odpływowych z rur i kształtek z nieplastifikowanego PCW o śr. 110 mm 3 | szt. szt. | 3.000 | 3.000 |
| 58 | KNR-W 2-15 d.1 10137-02 | Baterie umywalkowe stojące o śr. nominalnej 15 mm 5 | szt. szt. | 5.000 | 5.000 |
| 59 | KNR-W 2-15 d.1 10137-02 analogia | Zawór pisuarowy, podtynkowy. Zmienić nakłady M. 4 | szt. szt. | 4.000 | 4.000 |
| 60 | KNR-W 2-15 d.1 10135-01 | Zawory czerpalne o śr. nominalnej 15 mm 3 | szt. szt. | 3.000 | 3.000 |
| 61 | KNR-W 2-15 d.1 10230-02 | Umywalki pojedyncze porcelanowe. 5 | kpl. kpl. | 5.000 | 5.000 |
| 62 | KNR-W 2-15 d.1 10233-03 | Ustępy z płuczką ustępową typu "kompakt" 4 | kpl. kpl. | 4.000 | 4.000 |
| 63 | KNR-W 2-15 d.1 10234-01 kalk. własna | Pisuary pojedyncze z płuczką. Usunąć z nakładów M zawory, zmienić rodzaje rur przyłączeniowych. 4 | kpl. kpl. | 4.000 | 4.000 |
| 64 | KNR-W 2-15 d.1 10132-03 | Zawory przelotowe i zwrotne instalacji wodociągowych z rur z tworzyw sztucznych o śr. nominalnej 25 mm. Instalacja wody ciepłej. Zawory kondygnacyjne. 1 | szt. szt. | 1.000 | 1.000 |
| 65 | KNR-W 2-15 d.1 10132-04 | Zawory przelotowe i zwrotne instalacji wodociągowych z rur z tworzyw sztucznych o śr. nominalnej 32 mm. Instalacja wody zimnej. 3 | szt. szt. | 3.000 | 3.000 |
| 66 | KNR-W 2-15 d.1 10127-01 | Próba szczelności instalacji wodociągowych z rur z tworzyw sztucznych w budynkach mieszkalnych (rurociąg o śr. do 63 mm) 20,00 | m m | 20.000 | 20.000 |
| | | | | RAZEM | 20.000 |

| Lp. | Podst | Opis i wyliczenia | j.m. | Poszcz | Razem |
|--|--------------------------------------|--|----------------------------------|-------------|-------------|
| 67 | KNR-W 2-02 d.12004-01 analogia | Obudowa pionów instalacyjnych sklejką wodoodporną gr. 10mm, na rusztach metalowych pojedynczych jednowarstwo 50-01. Usunąć z nakładów wełnę mineralną. Zmodyfikować odpowiednio nakłady M. (0,50+0,30)x3x3,30=8,00m ² 8,00 | m ² m ² | 8.000 | 8.000 |
| 68 | KNR 4-01 d.10322-02 analogia | Obsadzenie drzwiczek rewizyjnych w zabudowie pionów instalacyjnych. Drzwiczki instalacyjne 30x30cm. Zmodyfikować nakłady M. 3 | szt. szt. | 3.000 | 3.000 |
| 69 | KNR 2-02 d.12007-03 | Konstrukcje rusztów pod okładziny z płyt gipsow.pojedyńcze z kształtow.metal.na stropach. Zabudowa instalacji kanalizacyjnej pod sufitem. 3,00x1,00x2=6,00m ² 6,00 | m ² m ² | 6.000 | 6.000 |
| 70 | KNR 2-02 d.12006-04 | Okładziny z płyt gips.-karton.(suche tynki gips.) pojedyncze na stropach na rusztach 6,00 | m ² m ² | 6.000 | 6.000 |
| 71 | KNR 2-02 d.12009-04 | Tynki (gładzie) jednowarstw.wewn.gr.3 mm z gładzi gipsowo-polimerowej wyk.ręcz.na stropach na podłożu z tynku. Zmodyfikować nakłady M zgodnie ze zużyciem podanym przez producenta. 6,00 | m ² m ² | 6.000 | 6.000 |
| 72 | d.1 kalk. własna | Przełożenie na czas remontu grzejników rurowych. Przyjęto R=4,00r-g/kpl 2 | kpl kpl | 2.000 | 2.000 |
| 73 | KNR 4-01 d.11212-28 | Dwukrotne malowanie farbą olejną rur wodociągowych i gazowych o śr.do 50 mm. 3,00x4=12,00m 12,00 | m m | 12.000 | 12.000 |
| 74 | KNR 4-01 d.11212-21 | Dwukrotne malowanie farbą olejną grzejników rurowych. 8,00 | m m | 8.000 | 8.000 |
| 75 | KNR 4-01 d.11213-01 analogia | Lakierowaniepodokienników lastrykowych 4,00 | m ² m ² | 4.000 | 4.000 |
| Sanitariat dziewcząt. I Piętro. | | | | | |
| 76 | KNR 4-01 d.20354-07 | Wykucie z muru ościeżnic stalowych lub krat okiennych o pow.do 2 m ² . 11 | szt. szt. | 11.000 | 11.000 |
| 77 | KNR 4-01 d.20348-03 | Rozebranie ścianki z cegieł o grub. 1/2 ceg. na zaprawie cementowo-wapiennej. 1,00 | m ² m ² | 1.000 | 1.000 |
| 78 | KNR 4-01 d.20701-06 analogia | Rozebranie okładziny ceramicznej ścian. (2,92+2,88)x2x2,00x2-(0,60+0,80)x2,00x2=37,60m ² (2,92+2,88+2,88)x2x2,0+1,00x2,00x2-(0,80+0,60)x2,00x2=33,10m ² (2,92x2x2+1,20x8x2)x2,00-0,60x2,00x6x2=47,40m ² razem=(37,60+33,10+47,40)m ² =118,10m ² 118,10 | m ² m ² | 118.100 | 118.100 |
| 79 | KNR 4-02 d.20235-06 | Demontaż umywalki 3 | kpl. kpl. | 3.000 | 3.000 |
| 80 | KNR 4-02 d.20235-08 | Demontaż ustępu z miską fajansową 8 | kpl. kpl. | 8.000 | 8.000 |
| 81 | KNR 4-02 d.20233-06 | Demontaż podejścia odpływowego z rur z PCW o śr. 50 mm 3+4=7szt 3 | szt. szt. | 3.000 | 3.000 |
| 82 | KNR 4-02 d.20233-08 | Demontaż podejścia odpływowego z rur z PCW o śr. 110 mm 8 | szt. szt. | 8.000 | 8.000 |
| | | | | RAZEM | 8.000 |

| Lp. | Podst | Opis i wyliczenia | j.m. | Poszcz | Razem |
|-----|---|--|----------------------------------|-----------|-----------|
| 83 | KNR 4-02 d.2.0234-02 | Demontaż elementów uzbrojenia rurociągu - wpust żeliwny podłogowy śr. 50 mm 3 | szt. szt. | 3.000 | 3.000 |
| | | | | RAZEM | 3.000 |
| 84 | KNR 4-01 d.2.0705-05 | Wykon.pasów tynku zwyk.kat.III o szer. do 30 cm na murach z cegieł lub ścianach z betonu pokryw.brudzy z osiatkowaniem siatką cięto-ciągnioną 2,50 | m m | 2.500 | 2.500 |
| | | | | RAZEM | 2.500 |
| 85 | KNR 4-01 d.2.0336-01 analogia | Wykucie brudz poziomych 6x10cm w ścianach betonowych. Brudzy pod podejścia wodociągowe pisuarów i umywalk. Przyjęto do kalkulacji wsp. do R x2,0. 9,00 | m m | 9.000 | 9.000 |
| | | | | RAZEM | 9.000 |
| 86 | KNR 4-01 d.2.0705-05 | Wykon.pasów tynku zwyk.kat.III o szer. do 30 cm na murach z cegieł lub ścianach z betonu pokryw.brudzy z osiatkowaniem siatką cięto-ciągnioną 9,00 | m m | 9.000 | 9.000 |
| | | | | RAZEM | 9.000 |
| 87 | d.2.kalk. własna | Wywóz materiałów z rozbiórki w pojemnikach. 1,00x0,15=0,15m3 118,10m2x0,02=2,40m3 urządzenia sanitarne, ościeżnice=3,00m3 razem=5,55x1,10=6,10m3 razem=(1,30+0,60+0,20+0,20+1,00)m3=3,30m3 6,10 | m ³ m ³ | 6.100 | 6.100 |
| | | | | RAZEM | 6.100 |
| 88 | KNR 0-19 d.2.0929-06 | Wymiana okien zespolonych na okna rozwierane i uchylno-rozwierane jednoodzielne z PCV o pow. do 1.5 m2. Okna O1=1,50x0,90x2=2,70m2 2,70 | m ² m ² | 2.700 | 2.700 |
| | | | | RAZEM | 2.700 |
| 89 | KNR 0-19 d.2.0929-10 | Wymiana okien zespolonych na okna rozwierane i uchylno-rozwierane dwudzielne z PCV o pow. do 2.5 m2. Okna O2=2,40x0,90=2,16m2 2,16 | m ² m ² | 2.160 | 2.160 |
| | | | | RAZEM | 2.160 |
| 90 | KNR 4-01 d.2.0533-02 | Wymiana pokrycia murów ogniowych,pasów pod-i nadrynnowych,wysoków i pasów elew.,gzysów i krawędzi balkonowych z blachy ocynkowanej. (1,60x2+2,50)x0,30=1,70m2 1,70 | m ² m ² | 1.700 | 1.700 |
| | | | | RAZEM | 1.700 |
| 91 | d.2.kalk. własna | Wykucie z muru gr. 37cm nawietrzaków podokiennych. Przyjęto do kalkulacji Rx3,00rg/szt 2 | szt. szt. | 2.000 | 2.000 |
| | | | | RAZEM | 2.000 |
| 92 | KNR 4-01 d.2.0304-02 | Uzupełnienie ścian lub zamurowanie otworów w ścianach na zaprawie cementowo-wapiennej bloczkami z betonu komórkowego. Przyjęto do kalkulacji wsp. do R x4,0 0,01 | m ³ m ³ | 0.010 | 0.010 |
| | | | | RAZEM | 0.010 |
| 93 | KNR 4-01 d.2.0726-01 | Uzupełnienie tynków zewnętrznych zwykłych kat.III o podłożach z cegły,pustaków,gazo-i pianobetonów (do 1 m2 w 1 miejscu) 2,00 | m ² m ² | 2.000 | 2.000 |
| | | | | RAZEM | 2.000 |
| 94 | KNR 4-01 d.2.0709-05 | Uzupełnienie tynków zwyk.wewn.kat.III z zaprawy cem.-wap. o powierzchni do 0.5 m2 na podłożach z cegły,pustaków ceram.,betonu na ścianach 2 | szt. szt. | 2.000 | 2.000 |
| | | | | RAZEM | 2.000 |
| 95 | KNR 4-01 d.2.0318-02 kalk. własna | Obsadzenie ościeżnic drewnianych o pow.otworu do 2.0 m2 w ścianach wewnętrznych z cegieł. Przyjęto wsp. do Rx1,60. 1 | szt. szt. | 1.000 | 1.000 |
| | | | | RAZEM | 1.000 |
| 96 | d.2.kalk. własna | Ościeżnica szer. w świetle 90cm indywidualna z drewna sosnowego. 1 | szt. szt. | 1.000 | 1.000 |
| | | | | RAZEM | 1.000 |
| 97 | KNR 4-01 d.2.0320-02 kalk. własna | Obsadzenie ościeżnic stalowych o pow.otworu do 2.0 m2 w ścianach z cegieł. Ościeżnica kątowna duża systemu porta, lakierowana kolor nie biały, szer. 90cm. Przyjęto do kalkulacji wsp. do R x2,00. PrzedSIONKI; 0,90x2,00x2=3,60m2 3,60 | m ² m ² | 3.600 | 3.600 |
| | | | | RAZEM | 3.600 |
| 98 | d.2.kalk. własna | Ościeżnica metalowa porta kątowna duża s 0,90m lakierowana w kolorze drzewi. 2 | szt. szt. | 2.000 | 2.000 |
| | | | | RAZEM | 2.000 |

| Lp. | Podst | Opis i wyliczenia | j.m. | Poszcz | Razem |
|-----|---|--|----------------------------------|--------|--------|
| | | 3,00 | m ² | 3.000 | |
| | | | | RAZEM | 3.000 |
| 115 | KNR 2-02 d.2.1118-01 | Posadzki płytkowe z kamieni sztucznych układane na klej - przygotowanie pod- łoża 25,00 | m ² m ² | 25.000 | |
| | | | | RAZEM | 25.000 |
| 116 | KNR 2-02 d.2.1118-11 analogia | Posadzki płytkowe z kamieni sztucznych; płytki 20x20 cm układane na klej metodą kombinowaną. Tubądzin Mono jasny szary. Lub równoważny. 25,00 | m ² m ² | 25.000 | |
| | | | | RAZEM | 25.000 |
| 117 | KNR 4-01 d.2.0804-02 | Naprawa posadzki cementowej z zatarciem na gładko o pow.do 0.50 m2 w jed- nym miejscu 3 | miejsc. miejsc. | 3.000 | |
| | | | | RAZEM | 3.000 |
| 118 | d.2.kalk. własna | Drzwi indywidualne, sosnowe wykonane na wzór istniejących. Szerokość w światle przejścia 90cm. Wszystkie nakłady. 1 | kpl. kpl. | 1.000 | |
| | | | | RAZEM | 1.000 |
| 119 | d.2.kalk. własna | Dopłata za kratkę wentylacyjną 1 | szt szt | 1.000 | |
| | | | | RAZEM | 1.000 |
| 120 | d.2.kalk. własna | Dopłata za klamkę z rozetą. 1 | szt szt | 1.000 | |
| | | | | RAZEM | 1.000 |
| 121 | d.2.kalk. własna | Dopłata za wkładkę patentową. 1 | szt szt | 1.000 | |
| | | | | RAZEM | 1.000 |
| 122 | KNR 2-02 d.2.1017-02 kalk. własna | Skrzydła drzwiowe metalowe pełne o pow. ponad 1.6 m2 fabrycznie wykończo- ne. Drzwi DW1. Drzwi, metalowe porta, wypełnienie "plaster miodu", farba polies- trowa kolor popielaty RAL 7047. Lub drzwi równoważne. Przyjęto do kalkulacji wsp. dp R x2,00. 0,90x2,00x2=3,60m2 3,60 | m ² m ² | 3.600 | |
| | | | | RAZEM | 3.600 |
| 123 | d.2.kalk. własna | Dopłata za kratkę wentylacyjną 2 | szt szt | 2.000 | |
| | | | | RAZEM | 2.000 |
| 124 | d.2.kalk. własna | Dopłata za klamkę z rozetą. 2 | szt szt | 2.000 | |
| | | | | RAZEM | 2.000 |
| 125 | KNR 2-02 d.2.1017-01 kalk. własna | Skrzydła drzwiowe metalowe pełne o pow. do 1.6 m2 fabrycznie wykończone. Drzwi DK. Drzwi, metalowe porta, wypełnienie "plaster miodu", farba poliestro- wa kolor popielaty RAL 7047. Lub drzwi równoważne. Przyjęto do kalkulacji wsp. dp R x2,00. 0,60x2,00x8=9,60m2 9,60 | m ² m ² | 9.600 | |
| | | | | RAZEM | 9.600 |
| 126 | d.2.kalk. własna | Dopłata zakratkę wentylacyjną 8 | szt szt | 8.000 | |
| | | | | RAZEM | 8.000 |
| 127 | d.2.kalk. własna | Dopłata za klamkę z blokadą WC. 8 | szt szt | 8.000 | |
| | | | | RAZEM | 8.000 |
| 128 | KNR-W 2-15 d.2.0112-01 | Rurociągi z tworzyw sztucznych (PP, PE, PB) o śr. zewnętrznej 20 mm o połą- czeniach zgrzewanych, na ścianach w budynkach niemieszkalnych 9,00 | m m | 9.000 | |
| | | | | RAZEM | 9.000 |
| 129 | KNR-W 2-15 d.2.0116-01 | Dodatki za podejścia dopływowe w rurociągach z tworzyw sztucznych do zawo- rów czerpalnych, baterii, mieszaczy, hydrantów itp. o połączeniu sztywnym o śr. zewnętrznej 20 mm 16 | szt. szt. | 16.000 | |
| | | | | RAZEM | 16.000 |
| 130 | KNR 2-15 d.2.0205-02 | Montaż rurociągów z PCW o śr. 50 mm na ścianach z łączeniem metodą wcis- kową 9,00 | m m | 9.000 | |
| | | | | RAZEM | 9.000 |
| 131 | KNR 2-15 d.2.0208-03 | Dodatek za wykonanie podejść odpływowych z rur i kształtek z nieplastyfikowa- nego PCW o śr. 50 mm 5 | szt. szt. | 5.000 | |

| Lp. | Podst | Opis i wyliczenia | j.m. | Poszcz | Razem |
|-----|---------------------------------------|--|--|-----------------|-----------------|
| 132 | KNR 2-15 d.2.0208-05 | Dodatek za wykonanie podejść odpływowych z rur i kształtek z nieplastifikowanego PCW o śr. 110 mm | szt. 8 | RAZEM 8.000 | 5.000 8.000 |
| 133 | KNR-W 2-15 d.2.0137-02 | Baterie umywalkowe stojące o śr. nominalnej 15 mm | szt. 5 | RAZEM 5.000 | 8.000 5.000 |
| 134 | KNR-W 2-15 d.2.0135-01 | Zawory czerpalne o śr. nominalnej 15 mm | szt. 3 | RAZEM 3.000 | 5.000 3.000 |
| 135 | KNR-W 2-15 d.2.0230-02 | Umywalki pojedyncze porcelanowe z syfonem | kpl. 5 | RAZEM 5.000 | 3.000 5.000 |
| 136 | KNR-W 2-15 d.2.0233-03 | Ustępy z płuczką ustępową typu "kompakt" | kpl. 8 | RAZEM 8.000 | 5.000 8.000 |
| 137 | KNR-W 2-15 d.2.0132-03 | Zawory przelotowe i zwrotne instalacji wodociągowych z rur z tworzyw sztucznych o śr. nominalnej 25 mm. Instalacja wody ciepłej. Zawory kondygnacyjne. | szt. 1 | RAZEM 1.000 | 1.000 1.000 |
| 138 | KNR-W 2-15 d.2.0132-04 | Zawory przelotowe i zwrotne instalacji wodociągowych z rur z tworzyw sztucznych o śr. nominalnej 32 mm. Instalacja wody zimnej. | szt. 3 | RAZEM 3.000 | 1.000 3.000 |
| 139 | KNR-W 2-15 d.2.0127-01 | Próba szczelności instalacji wodociągowych z rur z tworzyw sztucznych w budynkach mieszkalnych (rurociąg o śr. do 63 mm) | m 20,00 | RAZEM 20.000 | 3.000 20.000 |
| 140 | KNR-W 2-02 d.2.2004-01 analogia | Obudowa pionów instalacyjnych sklejką wodoodporną gr. 10mm, na rusztach metalowych pojedynczych jednowarstwowo 50-01. Usunąć z nakładów wełnę mineralną. Zmodyfikować odpowiednio nakłady M. (0,50+0,30)x3x3,30=8,00m ² | m ² 8,00 | RAZEM 8.000 | 20.000 8.000 |
| 141 | KNR 4-01 d.2.0322-02 analogia | Obsadzenie drzwiczek rewizyjnych w zabudowie pionów instalacyjnych. Drzwiczki instalacyjne 30x30cm. Zmodyfikować nakłady M. | szt. 3 | RAZEM 3.000 | 8.000 3.000 |
| 142 | KNR 2-02 d.2.2007-03 | Konstrukcje rusztów pod okładziny z płyt gipsowopojedyncze z kształtów metal. na stropach. Zabudowa instalacji kanalizacyjnej pod sufitem. | m ² 3,00x1,00x2=6,00m ² 6,00 | RAZEM 6.000 | 3.000 6.000 |
| 143 | KNR 2-02 d.2.2006-04 | Okładziny z płyt gips.-karton.(suche tynki gips.) pojedyncze na stropach na rusztach | m ² 6,00 | RAZEM 6.000 | 6.000 6.000 |
| 144 | KNR 2-02 d.2.2009-04 | Tynki (gładzie) jednowarstwowe wewn.gr.3 mm z gładzi gipsowo-polimerowej wyk. ręcz. na stropach na podłożu z tynku. Zmodyfikować nakłady M zgodnie ze zużyciem podanym przez producenta. | m ² 6,00 | RAZEM 6.000 | 6.000 6.000 |
| 145 | KNR 4-01 d.2.1212-28 | Przełożenie na czas remontu grzejników rurowych. Przyjęto R=4,00r-g/kpl | kpl. 2 | RAZEM 2.000 | 6.000 2.000 |
| 146 | KNR 4-01 d.2.1212-28 | Dwukrotne malowanie farbą olejną rur wodociągowych i gazowych o śr.do 50 mm. | m 3,00x5=15,00m 15,00 | RAZEM 15.000 | 2.000 15.000 |
| 147 | KNR 4-01 d.2.1212-21 | Dwukrotne malowanie farbą olejną grzejników rurowych. | m 8,00 | RAZEM 8.000 | 15.000 8.000 |
| 148 | KNR 4-01 d.2.1213-01 analogia | Lakierowanie podokienników lastrykowych | m ² | RAZEM | 8.000 |

| Lp. | Podst | Opis i wyliczenia | j.m. | Poszcz | Razem |
|---------------------------------------|-------------------------------------|--|----------------|--------|--------|
| | | 4,00 | m ² | 4.000 | |
| | | | | RAZEM | 4.000 |
| Sanitariat chłopców II Piętro. | | | | | |
| 149 | KNR 4-01 d.3.0354-07 | Wykucie z muru ościeżnic stalowych lub krat okiennych o pow.do 2 m2. | szt. | | |
| | | 5 | szt. | 5.000 | |
| | | | | RAZEM | 5.000 |
| 150 | KNR 4-01 d.3.0701-06 analogia | Rozebranie okładziny ceramicznej ścian. (2,92+2,88)x2x3x2,00-0,90x2,00x5=60,60m ² 1,20x2x2,0x3+1,20x2,00+2,90x2x2,00-0,60x2,0x4x2=18,80m ² razem=(60,60+18,80)m ² =79,40m ² 79,40 | m ² | | |
| | | | m ² | 79.400 | |
| | | | | RAZEM | 79.400 |
| 151 | KNR 4-02 d.3.0235-01 | Demontaż pisuaru | kpl. | | |
| | | 4 | kpl. | 4.000 | |
| | | | | RAZEM | 4.000 |
| 152 | KNR 4-02 d.3.0235-06 | Demontaż umywalki | kpl. | | |
| | | 3 | kpl. | 3.000 | |
| | | | | RAZEM | 3.000 |
| 153 | KNR 4-02 d.3.0235-08 | Demontaż ustępu z miską fajansową | kpl. | | |
| | | 4 | kpl. | 4.000 | |
| | | | | RAZEM | 4.000 |
| 154 | KNR 4-02 d.3.0233-06 | Demontaż podejścia odpływowego z rur z PCW o śr. 50 mm 3+4=7szt 7 | szt. | | |
| | | | szt. | 7.000 | |
| | | | | RAZEM | 7.000 |
| 155 | KNR 4-02 d.3.0233-08 | Demontaż podejścia odpływowego z rur z PCW o śr. 110 mm 4 | szt. | | |
| | | | szt. | 4.000 | |
| | | | | RAZEM | 4.000 |
| 156 | KNR 4-02 d.3.0234-02 | Demontaż elementów uzbrojenia rurociągu - wpust żeliwny podłogowy śr. 50 mm 3 | szt. | | |
| | | | szt. | 3.000 | |
| | | | | RAZEM | 3.000 |
| 157 | KNR 4-01 d.3.0705-05 | Wykon.pasów tynku zwyk.kat.III o szer. do 30 cm na murach z cegieł lub ścianach z betonu pokryw.bruzdy z osiatkowaniem siatką cięto-ciągnioną 2,50 | m | | |
| | | | m | 2.500 | |
| | | | | RAZEM | 2.500 |
| 158 | KNR 4-01 d.3.0336-01 analogia | Wykucie bruzd poziomych 6x10cm w ścianach betonowych. Bruzdy pod podejścia wododociągowe pisuarów i umywalk. Przyjęto do kalkulacji wsp. do R x2,0. 9,00 | m | | |
| | | | m | 9.000 | |
| | | | | RAZEM | 9.000 |
| 159 | KNR 4-01 d.3.0705-05 | Wykon.pasów tynku zwyk.kat.III o szer. do 30 cm na murach z cegieł lub ścianach z betonu pokryw.bruzdy z osiatkowaniem siatką cięto-ciągnioną 9,00 | m | | |
| | | | m | 9.000 | |
| | | | | RAZEM | 9.000 |
| 160 | d.3.kalk. własna | Wywóz materiałów z rozbiórki w pojemnikach. 3,00x0,15=0,45m ³ 79,40m ² x0,02=1,60m ³ urządzenia sanitarne, ościeżnice=2,00m ³ razem=4,05x1,10=4,45m ³ razem=(1,30+0,60+0,20+0,20+1,00)m ³ =3,30m ³ 4,45 | m ³ | | |
| | | | m ³ | 4.450 | |
| | | | | RAZEM | 4.450 |
| 161 | KNR 0-19 d.3.0929-06 | Wymiana okien zespolonych na okna rozwierane i uchylno-rozwierane jedno-dzielne z PCV o pow. do 1.5 m2. Okna O1=1,50x0,90x2=2,70m ² 2,70 | m ² | | |
| | | | m ² | 2.700 | |
| | | | | RAZEM | 2.700 |
| 162 | KNR 0-19 d.3.0929-10 | Wymiana okien zespolonych na okna rozwierane i uchylno-rozwierane dwu-dzielne z PCV o pow. do 2.5 m2. Okna O2=2,40x0,90=2,16m ² 2,16 | m ² | | |
| | | | m ² | 2.160 | |
| | | | | RAZEM | 2.160 |
| 163 | KNR 4-01 d.3.0533-02 | Wymiana pokrycia murów ogniowych,pasów pod-i nadrynnowych,wyskoków i pasów elew.,gzymśów i krawędzi balkonowych z blachy ocynkowanej. (1,60x2+2,50)x0,30=1,70m ² 1,70 | m ² | | |
| | | | m ² | 1.700 | |
| | | | | RAZEM | 1.700 |
| 164 | d.3.kalk. własna | Wykucie z muru gr. 37cm nawietrzaków podokiennych. Przyjęto do kalkulacji Rx3,00rg/szt 2 | szt. | | |
| | | | szt. | 2.000 | |
| | | | | RAZEM | 2.000 |

| Lp. | Podst | Opis i wyliczenia | j.m. | Poszcz | Razem |
|-----|--|--|----------------------------------|------------|------------|
| 165 | KNR 4-01 d.30304-02 | Uzupełnienie ścian lub zamurowanie otworów w ścianach na zaprawie cementowo-wapiennej bloczkami z betonu komórkowego. Przyjęto do kalkulacji wsp. do R x4,0 0,01 | m ³ m ³ | 0.010 | 0.010 |
| | | | | RAZEM | 0.010 |
| 166 | KNR 4-01 d.30726-01 | Uzupełnienie tynków zewnętrznych zwykłych kat.III o podłożach z cegły,pustaków,gazo-i pianobetonów (do 1 m2 w 1 miejscu) 2,00 | m ² m ² | 2.000 | 2.000 |
| | | | | RAZEM | 2.000 |
| 167 | KNR 4-01 d.30709-05 | Uzupełnienie tynków zwyk.wewn.kat.III z zaprawy cem.-wap. o powierzchni do 0.5 m2 na podłożach z cegły,pustaków ceram.,betonu na ścianach 2 | szt. szt. | 2.000 | 2.000 |
| | | | | RAZEM | 2.000 |
| 168 | KNR 4-01 d.30318-02 kalk. własna | Obsadzenie ościeżnic drewnianych o pow.otworu do 2.0 m2 w ścianach wewnętrznych z cegieł. Przyjęto wsp. do Rx1,60. 1 | szt. szt. | 1.000 | 1.000 |
| | | | | RAZEM | 1.000 |
| 169 | d.3kalk. własna | Ościeżnica szer. w świetle 90cm indywidualna z drewna sosnowego. 1 | szt. szt. | 1.000 | 1.000 |
| | | | | RAZEM | 1.000 |
| 170 | KNR 4-01 d.30320-02 kalk. własna | Obsadzenie ościeżnic stalowych o pow.otworu do 2.0 m2 w ścianach z cegieł. Ościeżnica kątowna duża systemu porta, lakierowana kolor nie biały, szer. 90cm. Przyjęto do kalkulacji wsp. do R x2,00. PrzedSIONKI; 0,90x2,00x2=3,60m2 3,60 | m ² m ² | 3.600 | 3.600 |
| | | | | RAZEM | 3.600 |
| 171 | d.3kalk. własna | Ościeżnica metalowa porta kątowna duża s 0,90m lakierowana w kolorze drzewi. 2 | szt. szt. | 2.000 | 2.000 |
| | | | | RAZEM | 2.000 |
| 172 | KNR 4-01 d.30320-02 kalk. własna | Obsadzenie ościeżnic stalowych o pow.otworu do 2.0 m2 w ścianach z cegieł. Ościeżnica kątowna duża systemu porta, lakierowana kolor nie biały, szer. 60cm. Przyjęto do kalkulacji wsp. do R x2,00. Kabiny sanitarne 0,60x2,00x4=4,80m2 4,80 | m ² m ² | 4.800 | 4.800 |
| | | | | RAZEM | 4.800 |
| 173 | d.3kalk. własna | Ościeżnica metalowa porta kątowna duża s 0,60m lakierowana w kolorze drzewi. 4 | szt. szt. | 4.000 | 4.000 |
| | | | | RAZEM | 4.000 |
| 174 | KNR 4-01 d.30707-05 | Wykon.tynku uzupeł.zwyk.kat.III na murach na podłożu z cegieł lub betonowym na stykach murów z ościeżnic.,opask.,listwami i cokolik.podłog. 20,00 | m m | 20.000 | 20.000 |
| | | | | RAZEM | 20.000 |
| 175 | KNR 4-01 d.30708-02 | Wykon.tynków zwykłych wewn.kat.III z zaprawy cem.-wap. na ościeżach szer.do 25 cm 20,00 | m m | 20.000 | 20.000 |
| | | | | RAZEM | 20.000 |
| 176 | KNR 2-02 d.30812-01 analogia | Wyrównanie powierzchni ścian. 79,40x0,25=19,85m2 19,85 | m ² m ² | 19.850 | 19.850 |
| | | | | RAZEM | 19.850 |
| 177 | KNR 4-01 d.31202-09 | Zeskrobanie i zmycie starej farby w pomieszczeniach o pow.podłogi ponad 5 m2. sufit=25,00m2 ściany=(2,92+2,88)x2x1,00x3=34,80m2 razem=(25,00+34,80)m2=59,80m2 59,80 | m ² m ² | 59.800 | 59.800 |
| | | | | RAZEM | 59.800 |
| 178 | KNR 0-23 d.32611-03 analogia | Dwukrotne gruntowanie emulsją. 59,80 | m ² m ² | 59.800 | 59.800 |
| | | | | RAZEM | 59.800 |
| 179 | KNR 2-02 d.30829-01 | Licowanie ścian płytkami na klej - przygotowanie podłoża 79,40 | m ² m ² | 79.400 | 79.400 |
| | | | | RAZEM | 79.400 |
| 180 | KNR 2-02 d.30829-07 | Licowanie ścian płytkami o wymiarach 20x20 cm na klej metodą kombinowaną 79,40 | m ² m ² | 79.400 | 79.400 |
| | | | | RAZEM | 79.400 |

| Lp. | Podst | Opis i wyliczenia | j.m. | Poszcz | Razem |
|-----|--|---|----------------------------------|-----------------|------------------|
| 181 | KNR 2-02 d.312009-04 | Tynki (gładzie) jednowarstw.wewn.gr.3 mm z gładzi gipsowo-polimerowej wyk. ręcz. na stropach na podłożu z tynku. Zmodyfikować nakłady M zgodnie ze zużyciem podanym przez producenta. 59,80 | m ² m ² | RAZEM 59.800 | 79.400 59.800 |
| 182 | KNR 2-02 d.311505-03 | Dwukrotne malowanie farbami emulsyjnymi powierzchni wewnętrznych - podłoży gipsowych z gruntowaniem 59,80 | m ² m ² | RAZEM 59.800 | 59.800 59.800 |
| 183 | KNR 2-15 d.30205-02 analogia | Montaż rurociągów z PCW o śr. 50 mm na ścianach złączeniem metodą wciskową. Rurociąg wykonany w podłożu posadzki. Usunąć z nakładów M uchwyty do rur. 4,50 | m m | RAZEM 4.500 | 4.500 4.500 |
| 184 | KNR 2-15 d.30208-03 | Dodatek za wykonanie podejść odpływowych z rur i kształtek z nieplastyfikowanego PCW o śr. 50 mm. Usunąć z nakładów uchwyty do rur. 3 | szt. szt. | RAZEM 3.000 | 3.000 3.000 |
| 185 | KNR 2-15 d.30212-01 analogia | Montaż wpustów ko podłogowych o śr. 50 mm. Zmienić nakłady M. 3 | szt. szt. | RAZEM 3.000 | 3.000 3.000 |
| 186 | d.3kalk. własna | Listwa izolacyjna narożnikowa krętek ściekowych. l=0,20x4x3=2,40m 2,40 | m m | RAZEM 2.400 | 2.400 2.400 |
| 187 | KNR 2-02 d.31115-04 analogia | Izolacja z jednoskładnikowych krystalizujących zapraw cementowych. Powierzchnia wokół wpustu podłogowego. Zaprawa CR 90. Grubość zaprawy 2,50mm. Wsp. do R x3,00. Zmienić nakłady M. 3,00 | m ² m ² | RAZEM 3.000 | 3.000 3.000 |
| 188 | KNR 2-02 d.31118-01 | Posadzki płytkowe z kamieni sztucznych układane na klej - przygotowanie podłoża 25,00 | m ² m ² | RAZEM 25.000 | 25.000 25.000 |
| 189 | KNR 2-02 d.31118-11 analogia | Posadzki płytkowe z kamieni sztucznych; płytki 20x20 cm układane na klej metodą kombinowaną. Tubądzin Mono jasny szary. Lub równoważny. 25,00 | m ² m ² | RAZEM 25.000 | 25.000 25.000 |
| 190 | KNR 4-01 d.30804-02 | Naprawa posadzki cementowej z zatarciem na gładko o pow.do 0.50 m2 w jednym miejscu 3 | miejsc. miejsc. | RAZEM 3.000 | 3.000 3.000 |
| 191 | d.3kalk. własna | Drzwi indywidualne, sosnowe wykonane na wzór istniejących. Szerokość w świetle przejścia 90cm. Wszystkie nakłady. 1 | kpl. kpl. | RAZEM 1.000 | 1.000 1.000 |
| 192 | d.3kalk. własna | Dopłata za kratkę wentylacyjną 1 | szt. szt. | RAZEM 1.000 | 1.000 1.000 |
| 193 | d.3kalk. własna | Dopłata za klamkę z rozetą. 1 | szt. szt. | RAZEM 1.000 | 1.000 1.000 |
| 194 | d.3kalk. własna | Dopłata za wkładkę patentową. 1 | szt. szt. | RAZEM 1.000 | 1.000 1.000 |
| 195 | KNR 2-02 d.31017-02 kalk. własna | Skrzydła drzwiowe metalowe pełne o pow. ponad 1.6 m2 fabrycznie wykończone. Drzwi DW1. Drzwi, metalowe porta, wypełnienie "plaster miodu", farba poliesterowa kolor popielaty RAL 7047. Lub drzwi równoważne. Przyjęto do kalkulacji wsp. dp R x2,00. 0,90x2,00x2=3,60m2 3,60 | m ² m ² | RAZEM 3.600 | 3.600 3.600 |
| 196 | d.3kalk. własna | Dopłata za kratkę wentylacyjną 2 | szt. szt. | RAZEM 2.000 | 2.000 2.000 |
| 197 | d.3kalk. własna | Dopłata za klamkę z rozetą. 2 | szt. szt. | RAZEM 2.000 | 2.000 2.000 |

| Lp. | Podst | Opis i wyliczenia | j.m. | Poszcz | Razem |
|-----|---|--|--------------------------------------|--------------------|--------------------|
| 198 | KNR 2-02 d.3.1017-01 kalk. własna | Skrzydła drzwiowe metalowe pełne o pow. do 1.6 m2 fabrycznie wykończone. Drzwi DK. Drzwi, metalowe porta, wypełnienie "plaster miodu", farba poliestrowa kolor popielaty RAL 7047. Lub drzwi równoważne. Przyjęto do kalkulacji wsp. dp R x2,00. 0,60x2,00x4=4,80m2 4,80 | m ² m ² | RAZEM 4.800 | 2.000 4.800 |
| 199 | d.3.kalk. własna | Dopłata za kratkę wentylacyjną 4 | szt szt | 4.000 | 4.000 |
| 200 | d.3.kalk. własna | Dopłata za kłamek z blokadą WC. 4 | szt szt | 4.000 | 4.000 |
| 201 | KNR-W 2-15 d.3.0112-01 | Rurociągi z tworzyw sztucznych (PP, PE, PB) o śr. zewnętrznej 20 mm o połączeniach zgrzewanych, na ścianach w budynkach niemieszkalnych 9,00 | m m | 9.000 | 9.000 |
| 202 | KNR-W 2-15 d.3.0116-01 | Dodatki za podejścia dopływowe w rurociągach z tworzyw sztucznych do zaworów czerpalnych, baterii, mieszaczy, hydrantów itp. o połączeniu sztywnym o śr. zewnętrznej 20 mm 16 | szt. szt. | 16.000 | 16.000 |
| 203 | KNR 2-15 d.3.0205-02 | Montaż rurociągów z PCW o śr. 50 mm na ścianach z łączeniem metodą wciskową 9,00 | m m | 9.000 | 9.000 |
| 204 | KNR 2-15 d.3.0208-03 | Dodatek za wykonanie podejść odpływowych z rur i kształtek z nieplastifikowanego PCW o śr. 50 mm 9 | szt. szt. | 9.000 | 9.000 |
| 205 | KNR 2-15 d.3.0208-05 | Dodatek za wykonanie podejść odpływowych z rur i kształtek z nieplastifikowanego PCW o śr. 110 mm 3 | szt. szt. | 3.000 | 3.000 |
| 206 | KNR-W 2-15 d.3.0137-02 | Baterie umywalkowe stojące o śr. nominalnej 15 mm 5 | szt. szt. | 5.000 | 5.000 |
| 207 | KNR-W 2-15 d.3.0137-02 analogia | Zawór pisuarowy, podtynkowy. Zmienić nakłady M. 4 | szt. szt. | 4.000 | 4.000 |
| 208 | KNR-W 2-15 d.3.0135-01 | Zawory czerpalne o śr. nominalnej 15 mm 3 | szt. szt. | 3.000 | 3.000 |
| 209 | KNR-W 2-15 d.3.0230-02 | Umywalki pojedyncze porcelanowe. 5 | kpl. kpl. | 5.000 | 5.000 |
| 210 | KNR-W 2-15 d.3.0233-03 | Ustępy z płuczką ustępową typu "kompakt" 4 | kpl. kpl. | 4.000 | 4.000 |
| 211 | KNR-W 2-15 d.3.0234-01 kalk. własna | Pisuary pojedyncze z płuczką. Usunąć z nakładów M zawory, zmienić rodzaje rur przyłączeniowych. 4 | kpl. kpl. | 4.000 | 4.000 |
| 212 | KNR-W 2-15 d.3.0132-03 | Zawory przelotowe i zwrotne instalacji wodociągowych z rur z tworzyw sztucznych o śr. nominalnej 25 mm. Instalacja wody ciepłej. Zawory kondygnacyjne. 1 | szt. szt. | 1.000 | 1.000 |
| 213 | KNR-W 2-15 d.3.0132-04 | Zawory przelotowe i zwrotne instalacji wodociągowych z rur z tworzyw sztucznych o śr. nominalnej 32 mm. Instalacja wody zimnej. 3 | szt. szt. | 3.000 | 3.000 |
| 214 | KNR-W 2-15 d.3.0127-01 | Próba szczelności instalacji wodociągowych z rur z tworzyw sztucznych w budynkach mieszkalnych (rurociąg o śr. do 63 mm) 20,00 | m m | 20.000 | 20.000 |
| | | | | RAZEM | 20.000 |

| Lp. | Podst | Opis i wyliczenia | j.m. | Poszcz | Razem |
|--|--------------------------------------|---|----------------|---------|---------|
| 215 | KNR-W 2-02 d.32004-01 analogia | Obudowa pionów instalacyjnych sklejką wodoodporną gr. 10mm, na rusztach metalowych pojedynczych jednowarstwowo 50-01. Usunąć z nakładów wełnę mineralną. Zmodyfikować odpowiednio nakłady M. (0,50+0,30)x3x3,30=8,00m ² 8,00 | m ² | | |
| | | | m ² | 8.000 | |
| | | | | RAZEM | 8.000 |
| 216 | KNR 4-01 d.30322-02 analogia | Obsadzenie drzwiczek rewizyjnych w zabudowie pionów instalacyjnych. Drzwiczki instalacyjne 30x30cm. Zmodyfikować nakłady M. 3 | szt. | | |
| | | | szt. | 3.000 | |
| | | | | RAZEM | 3.000 |
| 217 | KNR 2-02 d.32007-03 | Konstrukcje rusztów pod okładziny z płyt gipsowopojedyncze z kształtów.metal.na stropach. Zabudowa instalacji kanalizacyjnej pod sufitem. 3,00x1,00x2=6,00m ² 6,00 | m ² | | |
| | | | m ² | 6.000 | |
| | | | | RAZEM | 6.000 |
| 218 | KNR 2-02 d.32006-04 | Okładziny z płyt gips.-karton.(suche tynki gips.) pojedyncze na stropach na rusztach 6,00 | m ² | | |
| | | | m ² | 6.000 | |
| | | | | RAZEM | 6.000 |
| 219 | KNR 2-02 d.32009-04 | Tynki (gładzie) jednowarstwowe wewn.gr.3 mm z gładzi gipsowo-polimerowej wyk.ręcz.na stropach na podłożu z tynku. Zmodyfikować nakłady M zgodnie ze zużyciem podanym przez producenta. 6,00 | m ² | | |
| | | | m ² | 6.000 | |
| | | | | RAZEM | 6.000 |
| 220 | d.3kalk. własna | Przełożenie na czas remontu grzejników rurowych. Przyjęto R=4,00r-g/kpl | kpl | | |
| | | 2 | kpl | 2.000 | |
| | | | | RAZEM | 2.000 |
| 221 | KNR 4-01 d.31212-28 | Dwukrotne malowanie farbą olejną rur wodociągowych i gazowych o śr.do 50 mm. 3,00x4=12,00m 12,00 | m | | |
| | | | m | 12.000 | |
| | | | | RAZEM | 12.000 |
| 222 | KNR 4-01 d.31212-21 | Dwukrotne malowanie farbą olejną grzejników rurowych. 8,00 | m | | |
| | | | m | 8.000 | |
| | | | | RAZEM | 8.000 |
| 223 | KNR 4-01 d.31213-01 analogia | Lakierowanie podokienników lastrykowych 4,00 | m ² | | |
| | | | m ² | 4.000 | |
| | | | | RAZEM | 4.000 |
| Sanitariat dziewcząt II Piętro. | | | | | |
| 224 | KNR 4-01 d.40354-07 | Wykucie z muru ościeżnic stalowych lub krat okiennych o pow.do 2 m ² . 11 | szt. | | |
| | | | szt. | 11.000 | |
| | | | | RAZEM | 11.000 |
| 225 | KNR 4-01 d.40348-03 | Rozebranie ścianki z cegieł o grub. 1/2 ceg. na zaprawie cementowo-wapiennej. 1,00 | m ² | | |
| | | | m ² | 1.000 | |
| | | | | RAZEM | 1.000 |
| 226 | KNR 4-01 d.40701-06 analogia | Rozebranie okładziny ceramicznej ścian. (2,92+2,88)x2x2,00x2-(0,60+0,80)x2,00x2=37,60m ² (2,92+2,88+2,88)x2x2,00+1,00x2,00x2-(0,80+0,60)x2,00x2=33,10m ² (2,92x2x2+1,20x8x2)x2,00-0,60x2,00x6x2=47,40m ² razem=(37,60+33,10+47,40)m ² =118,10m ² 118,10 | m ² | | |
| | | | m ² | 118.100 | |
| | | | | RAZEM | 118.100 |
| 227 | KNR 4-02 d.40235-06 | Demontaż umywalki 3 | kpl. | | |
| | | | kpl. | 3.000 | |
| | | | | RAZEM | 3.000 |
| 228 | KNR 4-02 d.40235-08 | Demontaż ustępu z miską fajansową 8 | kpl. | | |
| | | | kpl. | 8.000 | |
| | | | | RAZEM | 8.000 |
| 229 | KNR 4-02 d.40233-06 | Demontaż podejścia odpływowego z rur z PCW o śr. 50 mm 3+4=7szt 3 | szt. | | |
| | | | szt. | 3.000 | |
| | | | | RAZEM | 3.000 |
| 230 | KNR 4-02 d.40233-08 | Demontaż podejścia odpływowego z rur z PCW o śr. 110 mm 8 | szt. | | |
| | | | szt. | 8.000 | |
| | | | | RAZEM | 8.000 |

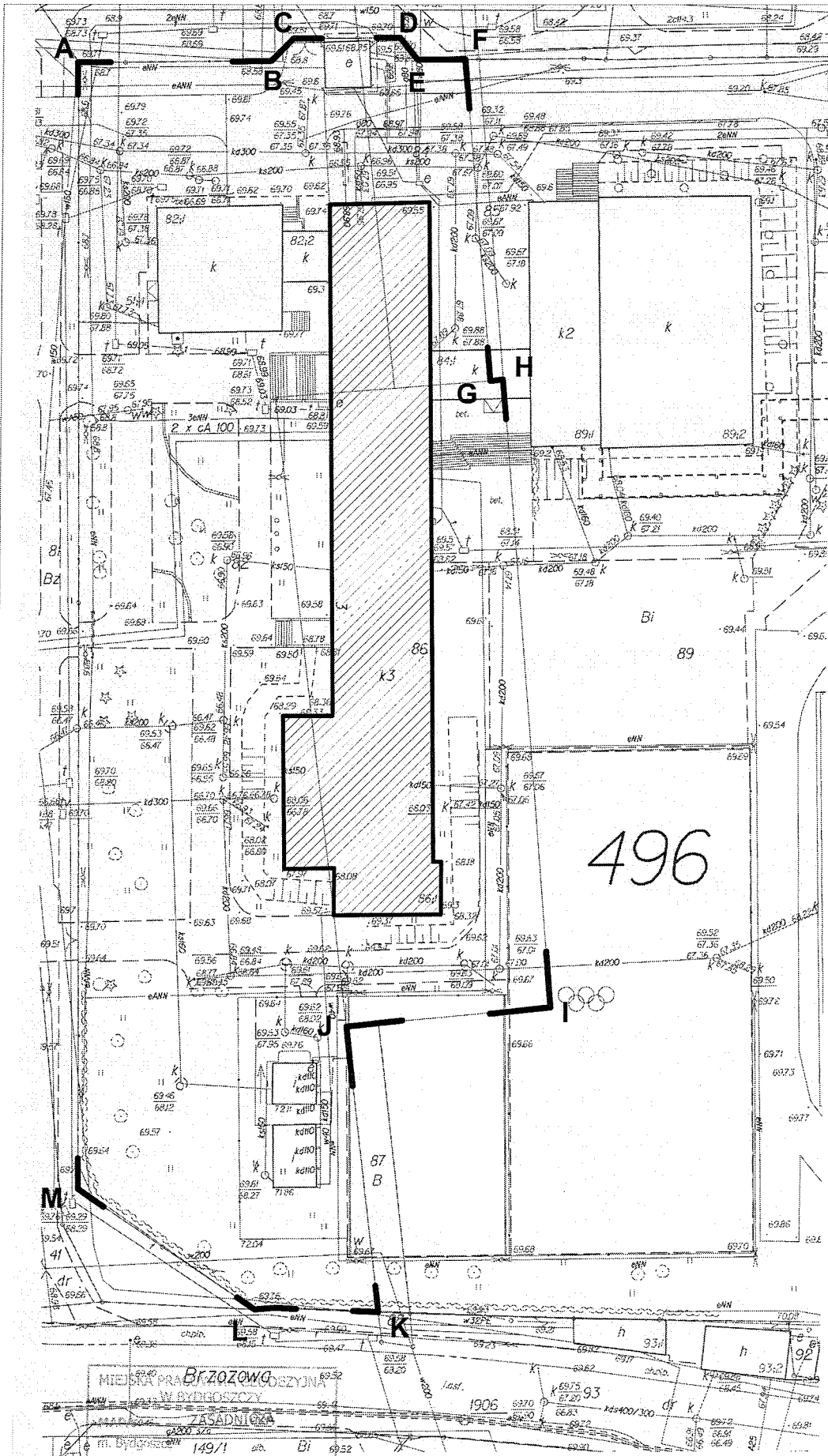
| Lp. | Podst | Opis i wyliczenia | j.m. | Poszcz | Razem |
|-----|---|---|----------------------------------|--------|-------|
| 231 | KNR 4-02 d.4.0234-02 | Demontaż elementów uzbrojenia rurociągu - wpust żeliwny podłogowy śr. 50 mm 3 | szt. szt. | 3.000 | 3.000 |
| 232 | KNR 4-01 d.4.0705-05 | Wykon.pasów tynku zwyk.kat.III o szer. do 30 cm na murach z cegieł lub ścianach z betonu pokryw.bruzdzy z osiatkowaniem siatką cięto-ciągnioną 2,50 | m m | 2.500 | 2.500 |
| 233 | KNR 4-01 d.4.0336-01 analogia | Wykucie bruzd poziomych 6x10cm w ścianach betonowych. Bruzdzy pod podejścia wodociągowe pisuarów i umywalk. Przyjęto do kalkulacji wsp. do R x2,0. 9,00 | m m | 9.000 | 9.000 |
| 234 | KNR 4-01 d.4.0705-05 | Wykon.pasów tynku zwyk.kat.III o szer. do 30 cm na murach z cegieł lub ścianach z betonu pokryw.bruzdzy z osiatkowaniem siatką cięto-ciągnioną 9,00 | m m | 9.000 | 9.000 |
| 235 | d.4.kalk. własna | Wywóz materiałów z rozbiórki w pojemnikach. 1,00x0,15=0,15m3 118,10m2x0,02=2,40m3 urządzenia sanitarne, ościeżnice=3,00m3 razem=5,55x1,10=6,10m3 razem=(1,30+0,60+0,20+0,20+1,00)m3=3,30m3 6,10 | m ³ m ³ | 6.100 | 6.100 |
| 236 | KNR 0-19 d.4.0929-06 | Wymiana okien zespolonych na okna rozwierane i uchylno-rozwierane jedno-dzielne z PCV o pow. do 1.5 m2. Okna O1=1,50x0,90x2=2,70m2 2,70 | m ² m ² | 2.700 | 2.700 |
| 237 | KNR 0-19 d.4.0929-10 | Wymiana okien zespolonych na okna rozwierane i uchylno-rozwierane dwu-dzielne z PCV o pow. do 2.5 m2. Okna O2=2,40x0,90=2,16m2 2,16 | m ² m ² | 2.160 | 2.160 |
| 238 | KNR 4-01 d.4.0533-02 | Wymiana pokrycia murów ogniowych,pasów pod-i nadrynnowych,wyskoków i pasów elew.,gzymśów i krawędzi balkonowych z blachy ocynkowanej. (1,60x2+2,50)x0,30=1,70m2 1,70 | m ² m ² | 1.700 | 1.700 |
| 239 | d.4.kalk. własna | Wykucie z muru gr. 37cm nawietrzaków podokiennych. Przyjęto do kalakulacji Rx3,00rg/szt 2 | szt. szt. | 2.000 | 2.000 |
| 240 | KNR 4-01 d.4.0304-02 | Uzupełnienie ścian lub zamurowanie otworów w ścianach na zaprawie cementowo-wapiennej bloczkami z betonu komórkowego. Przyjęto do kalkulacji wsp. do R x4,0 0,01 | m ³ m ³ | 0.010 | 0.010 |
| 241 | KNR 4-01 d.4.0726-01 | Uzupełnienie tynków zewnętrznych zwykłych kat.III o podłożach z cegły,pustaków,gazo-i pianobetonów (do 1 m2 w 1 miejscu) 2,00 | m ² m ² | 2.000 | 2.000 |
| 242 | KNR 4-01 d.4.0709-05 | Uzupełnienie tynków zwyk.wewn.kat.III z zaprawy cem.-wap. o powierzchni do 0.5 m2 na podłożach z cegły,pustaków ceram.,betonu na ścianach 2 | szt. szt. | 2.000 | 2.000 |
| 243 | KNR 4-01 d.4.0318-02 kalk. własna | Obsadzenie ościeżnic drewnianych o pow.otworu do 2.0 m2 w ścianach wewnętrznych z cegieł. Przyjęto wsp. do Rx1,60. 1 | szt. szt. | 1.000 | 1.000 |
| 244 | d.4.kalk. własna | Ościeżnica szer. w świetle 90cm indywidualna z drewna sosnowego. 1 | szt. szt. | 1.000 | 1.000 |
| 245 | KNR 4-01 d.4.0320-02 kalk. własna | Obsadzenie ościeżnic stalowych o pow.otworu do 2.0 m2 w ścianach z cegieł. Ościeżnica kątowna duża systemu porta, lakierowana kolor nie biały, szer. 90cm. Przyjęto do kalkulacji wsp. do R x2,00. PrzedSIONKI; 0,90x2,00x2=3,60m2 3,60 | m ² m ² | 3.600 | 3.600 |
| 246 | d.4.kalk. własna | Ościeżnica metalowa porta kątowna duża s 0,90m lakierowana w kolorze drzwi. 2 | szt. szt. | 2.000 | 2.000 |
| | | | | RAZEM | 2.000 |

| Lp. | Podst | Opis i wyliczenia | j.m. | Poszcz | Razem |
|-----|---|---|--|---|--|
| 247 | KNR 4-01 d.4.0320-02 kalk. własna | Obsadzenie ościeżnic stalowych o pow.otworu do 2.0 m2 w ścianach z cegieł. Ościeżnica kątowna duża systemu porta, lakierowana kolor nie biały, szer. 60cm. Lub równoważne. Murowane kabiny ustępowe Przyjęto do kalkulacji wsp. do R x2,00. 0,60x2,00x8=9,60m2 9,60 | m ² m ² | 9.600 | RAZEM 9.600 |
| 248 | d.4.kalk. własna | Ościeżnica metalowa porta kątowna duża s 0,60m lakierowana w kolorze drzwi. 8 | szt. szt. | 8.000 | RAZEM 8.000 |
| 249 | KNR 4-01 d.4.0707-05 | Wykon.tynku uzupeł.zwyk.kat.III na murach na podłożu z cegieł lub betonowym na stykach murów z ościeżnic.,opask.,listwami i cokolik.podłóg. 20,00 | m m | 20.000 | RAZEM 20.000 |
| 250 | KNR 2-02 d.4.0812-01 analogia | Wyrównanie powierzchni ścian. 118,10x0,25=29,50m2 29,50 | m ² m ² | 29.500 | RAZEM 29.500 |
| 251 | KNR 4-01 d.4.1202-09 | Zeskrobanie i zmycie starej farby w pomieszczeniach o pow.podłogi ponad 5 m2. sufit=25,00m2 ściany=(2,92+2,88)x2x1,00x3=34,80m2 razem=(25,00+34,80)m2=59,80m2 59,80 | m ² m ² | 59.800 | RAZEM 59.800 |
| 252 | KNR 0-23 d.4.2611-03 analogia | Dwukrotne gruntowanie emulsją. 59,80 | m ² m ² | 59.800 | RAZEM 59.800 |
| 253 | KNR 2-02 d.4.0829-01 | Licowanie ścian płytkami na klej - przygotowanie podłoża 118,10 | m ² m ² | 118.100 | RAZEM 118.100 |
| 254 | KNR 2-02 d.4.0829-07 | Licowanie ścian płytkami o wymiarach 20x20 cm na klej metodą kombinowaną 118,10 | m ² m ² | 118.100 | RAZEM 118.100 |
| 255 | KNR 2-02 d.4.2009-04 | Tynki (gładzie) jednowarstw.wewn.gr.3 mm z gładzi gipsowo-polimerowej wyk.ręcz.na stropach na podłożu z tynku. Zmodyfikować nakłady M zgodnie ze zużyciem podanym przez producenta. 59,80 | m ² m ² | 59.800 | RAZEM 59.800 |
| 256 | KNR 2-02 d.4.1505-03 | Dwukrotne malowanie farbami emulsyjnymi powierzchni wewnętrznych - podłoży gipsowych z gruntowaniem 59,80 | m ² m ² | 59.800 | RAZEM 59.800 |
| 257 | KNR 4-01 d.4.0210-01 analogia | Wykucie bruzd pod podejście kanalizacyjne kratki ściekowej. Wsp. do Rx0,20 1,50x3=4,50m 4,50 | m m | 4.500 | RAZEM 4.500 |
| 258 | KNR 2-15 d.4.0205-02 analogia | Montaż rurociągów z PCW o śr. 50 mm na ścianach złączeniem metodą wciskową. Rurociąg wykonany w podłożu posadzki. Usunąć z nakładów M uchwyty do rur. 4,50 | m m | 4.500 | RAZEM 4.500 |
| 259 | KNR 2-15 d.4.0208-03 | Dodatek za wykonanie podejść odpływowych z rur i kształtek z nieplastyfikowanego PCW o śr. 50 mm. Usunąć z nakładów uchwyty do rur. 3 | szt. szt. | 3.000 | RAZEM 3.000 |
| 260 | KNR 2-15 d.4.0212-01 analogia | Montaż wpustów ko podłogowych o śr. 50 mm. Zmienić nakłady M. 3 | szt. szt. | 3.000 | RAZEM 3.000 |
| 261 | d.4.kalk. własna | Listwa izolacyjna narożnikowa krutek ściekowych. l=0,20x4x3=2,40m 2,40 | m m | 2.400 | RAZEM 2.400 |
| 262 | KNR 2-02 d.4.1115-04 analogia | Izolacja z jednoskładnikowych krystalizujących zapraw cementowych. Powierzchnia wokół wpustu podłogowego. Zaprawa CR 90. Grubość zaprawy 2,50mm. Wsp. do R x3,00. Zmienić nakłady M. | m ² | | |


| Lp. | Podst | Opis i wyliczenia | j.m. | Poszcz | Razem |
|-----|--|--|----------------------------------|--------|--------|
| | | 3,00 | m ² | 3.000 | |
| | | | | RAZEM | 3.000 |
| 263 | KNR 2-02 d.41118-01 | Posadzki płytkowe z kamieni sztucznych układane na klej - przygotowanie pod- łoża 25,00 | m ² m ² | 25.000 | |
| | | | | RAZEM | 25.000 |
| 264 | KNR 2-02 d.41118-11 analogia | Posadzki płytkowe z kamieni sztucznych; płytki 20x20 cm układane na klej metodą kombinowaną. Tubądzin Mono jasny szary. Lub równoważny. 25,00 | m ² m ² | 25.000 | |
| | | | | RAZEM | 25.000 |
| 265 | KNR 4-01 d.40804-02 | Naprawa posadzki cementowej z zatarciem na gładko o pow.do 0.50 m2 w jed- nym miejscu 3 | miejsc. miejsc. | 3.000 | |
| | | | | RAZEM | 3.000 |
| 266 | d.4kalk. własna | Drzwi indywidualne, sosnowe wykonane na wzór istniejących. Szerokość w światle przejścia 90cm. Wszystkie nakłady. 1 | kpl. kpl. | 1.000 | |
| | | | | RAZEM | 1.000 |
| 267 | d.4kalk. własna | Dopłata za kratkę wentylacyjną 1 | szt szt | 1.000 | |
| | | | | RAZEM | 1.000 |
| 268 | d.4kalk. własna | Dopłata za klamkę z rozetą. 1 | szt szt | 1.000 | |
| | | | | RAZEM | 1.000 |
| 269 | d.4kalk. własna | Dopłata za wkładkę patentową. 1 | szt szt | 1.000 | |
| | | | | RAZEM | 1.000 |
| 270 | KNR 2-02 d.41017-02 kalk. własna | Skrzydła drzwiowe metalowe pełne o pow. ponad 1.6 m2 fabrycznie wykończo- ne. Drzwi DW1. Drzwi, metalowe porta, wypełnienie "plaster miodu", farba polies- trowa kolor popielaty RAL 7047. Lub drzwi równoważne. Przyjęto do kalkulacji wsp. dp R x2,00. 0,90x2,00x2=3,60m2 3,60 | m ² m ² | 3.600 | |
| | | | | RAZEM | 3.600 |
| 271 | d.4kalk. własna | Dopłata za kratkę wentylacyjną 2 | szt szt | 2.000 | |
| | | | | RAZEM | 2.000 |
| 272 | d.4kalk. własna | Dopłata za klamkę z rozetą. 2 | szt szt | 2.000 | |
| | | | | RAZEM | 2.000 |
| 273 | KNR 2-02 d.41017-01 kalk. własna | Skrzydła drzwiowe metalowe pełne o pow. do 1.6 m2 fabrycznie wykończone. Drzwi DK. Drzwi, metalowe porta, wypełnienie "plaster miodu", farba poliestro- wa kolor popielaty RAL 7047. Lub drzwi równoważne. Przyjęto do kalkulacji wsp. dp R x2,00. 0,60x2,00x8=9,60m2 9,60 | m ² m ² | 9.600 | |
| | | | | RAZEM | 9.600 |
| 274 | d.4kalk. własna | Dopłata zakratkę wentylacyjną 8 | szt szt | 8.000 | |
| | | | | RAZEM | 8.000 |
| 275 | d.4kalk. własna | Dopłata za klamkę z blokadą WC. 8 | szt szt | 8.000 | |
| | | | | RAZEM | 8.000 |
| 276 | KNR-W 2-15 d.40112-01 | Rurociągi z tworzyw sztucznych (PP, PE, PB) o śr. zewnętrznej 20 mm o połą- czeniach zgrzewanych, na ścianach w budynkach niemieszkalnych 9,00 | m m | 9.000 | |
| | | | | RAZEM | 9.000 |
| 277 | KNR-W 2-15 d.40116-01 | Dodatki za podejścia dopływowe w rurociągach z tworzyw sztucznych do zawo- rów czerpalnych, baterii, mieszaczy, hydrantów itp. o połączeniu sztywnym o śr. zewnętrznej 20 mm 16 | szt. szt. | 16.000 | |
| | | | | RAZEM | 16.000 |
| 278 | KNR 2-15 d.40205-02 | Montaż rurociągów z PCW o śr. 50 mm na ścianach z łączeniem metodą wcis- kową 9,00 | m m | 9.000 | |
| | | | | RAZEM | 9.000 |
| 279 | KNR 2-15 d.40208-03 | Dodatek za wykonanie podejść odpływowych z rur i kształtek z nieplastyfikowa- nego PCW o śr. 50 mm 5 | szt. szt. | 5.000 | |

| Lp. | Podst | Opis i wyliczenia | j.m. | Poszcz | Razem |
|-----|---------------------------------------|--|------------------------|-----------------|------------------|
| 280 | KNR 2-15 d.4.0208-05 | Dodatek za wykonanie podejść odpływowych z rur i kształtek z nieplastifikowanego PCW o śr. 110 mm | szt. 7 | RAZEM 7.000 | 5.000 7.000 |
| 281 | KNR-W 2-15 d.4.0137-02 | Baterie umywalkowe stojące o śr. nominalnej 15 mm | szt. 5 | RAZEM 5.000 | 7.000 5.000 |
| 282 | KNR-W 2-15 d.4.0135-01 | Zawory czerpalne o śr. nominalnej 15 mm | szt. 3 | RAZEM 3.000 | 5.000 3.000 |
| 283 | KNR-W 2-15 d.4.0230-02 | Umywalki pojedyncze porcelanowe z syfonem | kpl. 5 | RAZEM 5.000 | 5.000 5.000 |
| 284 | KNR-W 2-15 d.4.0233-03 | Ustępy z płuczką ustępową typu "kompakt" | kpl. 7 | RAZEM 7.000 | 7.000 7.000 |
| 285 | KNR-W 2-15 d.4.0132-03 | Zawory przelotowe i zwrotne instalacji wodociągowych z rur z tworzyw sztucznych o śr. nominalnej 25 mm. Instalacja wody ciepłej. Zawory kondygnacyjne. | szt. 1 | RAZEM 1.000 | 1.000 1.000 |
| 286 | KNR-W 2-15 d.4.0132-04 | Zawory przelotowe i zwrotne instalacji wodociągowych z rur z tworzyw sztucznych o śr. nominalnej 32 mm. Instalacja wody zimnej. | szt. 3 | RAZEM 3.000 | 3.000 3.000 |
| 287 | KNR-W 2-15 d.4.0127-01 | Próba szczelności instalacji wodociągowych z rur z tworzyw sztucznych w budynkach mieszkalnych (rurociąg o śr. do 63 mm) | m 20,00 | RAZEM 20.000 | 20.000 20.000 |
| 288 | KNR-W 2-02 d.4.2004-01 analogia | Obudowa pionów instalacyjnych sklejką wodoodporną gr. 10mm, na rusztach metalowych pojedynczych jednowarstwowo 50-01. Usunąć z nakładów wełnę mineralną. Zmodyfikować odpowiednio nakłady M. (0,50+0,30)x3x3,30=8,00m ² | m ² 8,00 | RAZEM 8.000 | 8.000 8.000 |
| 289 | KNR 4-01 d.4.0322-02 analogia | Obsadzenie drzwiczek rewizyjnych w zabudowie pionów instalacyjnych. Drzwiczki instalacyjne 30x30cm. Zmodyfikować nakłady M. | szt. 3 | RAZEM 3.000 | 3.000 3.000 |
| 290 | KNR 2-02 d.4.2007-03 | Konstrukcje rusztów pod okładziny z płyt gipsowopojedyncze z kształtów metal. na stropach. Zabudowa instalacji kanalizacyjnej pod sufitem. | m ² 6,00 | RAZEM 6.000 | 6.000 6.000 |
| 291 | KNR 2-02 d.4.2006-04 | Okładziny z płyt gips.-karton. (suche tynki gips.) pojedyncze na stropach na rusztach | m ² 6,00 | RAZEM 6.000 | 6.000 6.000 |
| 292 | KNR 2-02 d.4.2009-04 | Tynki (gładzie) jednowarstwowe wewn. gr. 3 mm z gładzi gipsowo-polimerowej wyk. ręcz. na stropach na podłożu z tynku. Zmodyfikować nakłady M zgodnie ze zużyciem podanym przez producenta. | m ² 6,00 | RAZEM 6.000 | 6.000 6.000 |
| 293 | d.4.kalk. własna | Przełożenie na czas remontu grzejników rurowych. Przyjęto R=4,00r-g/kpl | kpl. 2 | RAZEM 2.000 | 2.000 2.000 |
| 294 | KNR 4-01 d.4.1212-28 | Dwukrotne malowanie farbą olejną rur wodociągowych i gazowych o śr. do 50 mm. | m 15,00 | RAZEM 15.000 | 15.000 15.000 |
| 295 | KNR 4-01 d.4.1212-21 | Dwukrotne malowanie farbą olejną grzejników rurowych. | m 8,00 | RAZEM 8.000 | 8.000 8.000 |
| 296 | KNR 4-01 d.4.1213-01 analogia | Lakierowanie podokienników lastrykowych | m ² | | |

| Lp. | Podst | Opis i wyliczenia | j.m. | Poszcz | Razem |
|-----|-------|-------------------|----------------|--------|-------|
| | 8,00 | | m ² | 8.000 | |
| | | | | RAZEM | 8.000 |



A,B,C,...M granice działek objętych opracowaniem

 budynek objęty opracowaniem

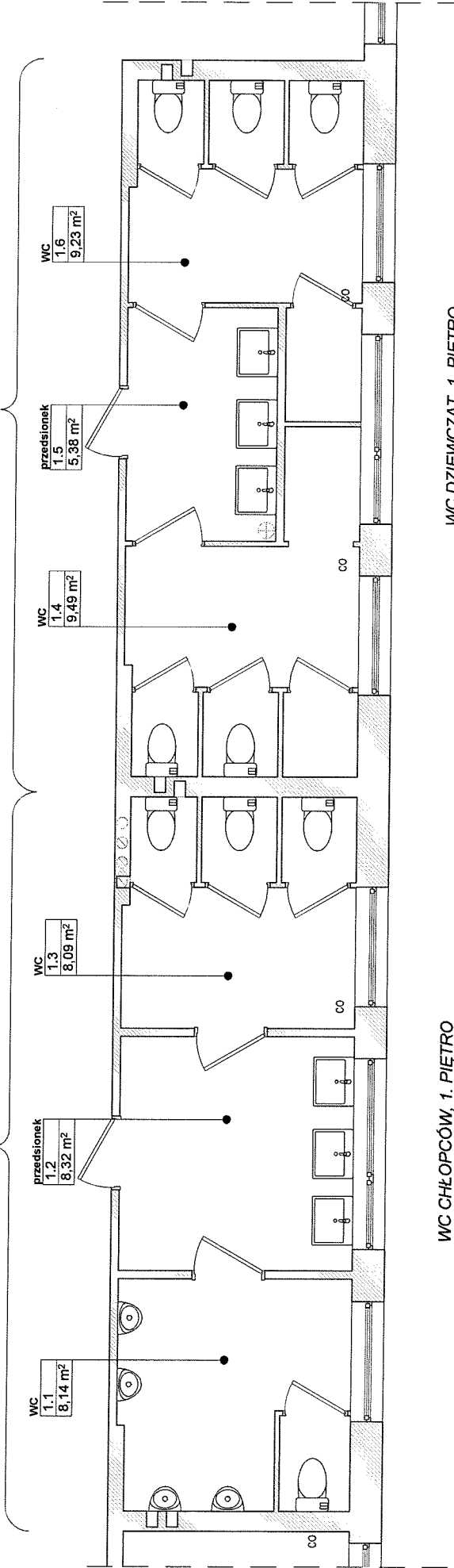


BRZOSZOWO
W BYDGOSZCZY
ZASADNIKI
m. Bydgoszcz 149/1
PORG. 0011 s. 5
ukt. ochles.: Amsterdam
MPG.D.417.0878.2015
Bydgoszcz, data: 01.06.2015
Wykonat: *Łukasz Cieślak*

| | | | | | |
|-------------------|--|-------------|-------------------------------|-------------------|-----------------|
| Autor opracowania | Antoni Cieśla "Efekt-Bud" Zakład projektowania i Nadzoru, ul. Powalisza 2/35, 85-791 Bydgoszcz | Projektował | Antoni Cieśla | Nazwa rysunku | Plan sytuacyjny |
| Tytuł projektu | Projekt remontu sanitariatów w budynku Szkoły Podstawowej nr 63 | Sporządził | mgr inż. Katarzyna Malkiewicz | Numer rysunku | A.0 |
| Adres inwestycji | ul. Gosczyńskiego 3, 85-134 Bydgoszcz dz. nr 86, 84, 82 oraz 110/2 obr. 496 | Branża | | Skala rysunków | 1:500 |
| Inwestor | Szkoła Podstawowa nr 63 w Bydgoszczy, ul. Gosczyńskiego 3, 85-134 Bydgoszcz | Etap | Projekt techniczny | Data sporządzenia | 03.06.2015 |

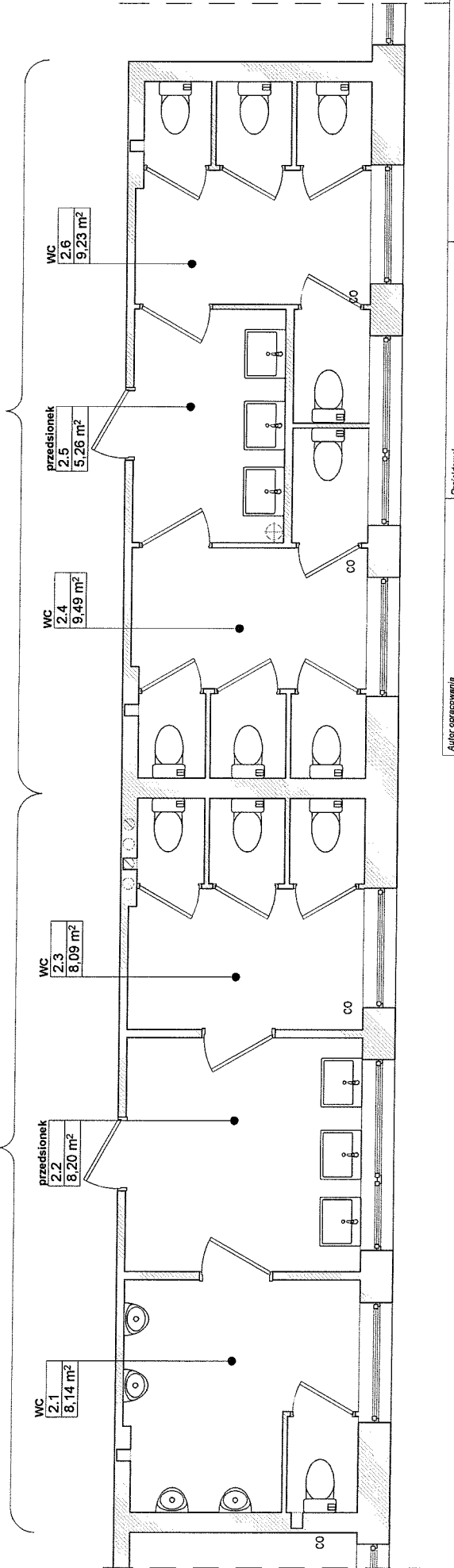
WC CHŁOPCÓW, 2. PIĘTRO

WC DZIEWCZĄT, 2. PIĘTRO



WC CHŁOPCÓW, 1. PIĘTRO

WC DZIEWCZĄT, 1. PIĘTRO



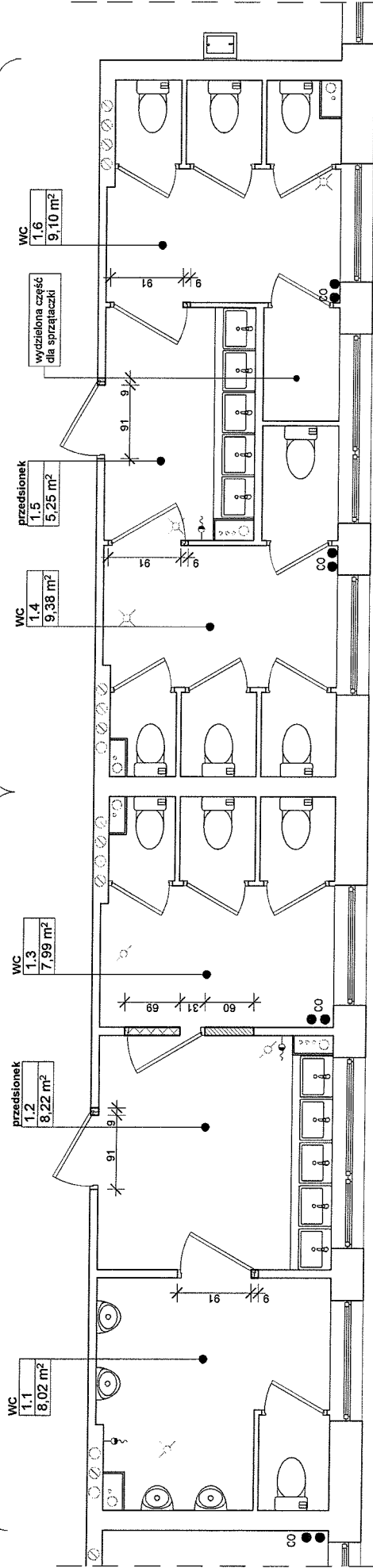
ściany istniejące

STAN ISTNIEJĄCY

| | | |
|---|------------------------------|--|
| Autor opracowania | Projektant | Nazwa rysunku |
| Antoni Cieśla "Efekt-Bud" Zakład projektowania i nadzoru, ul. Powalisza 215, 85-791 Bydgoszcz | Antoni Cieśla | Sanitariaty - rzut I i II piętra INWENTARYZACJA |
| Tytuł projektu | Sporzędczi | Numer rysunku |
| Projekt remontu sanitariatów w budynku Szkoły Podstawowej nr 63 | mgr inż. Katarzyna Makiewicz | A.1 |
| Adres inwestycji | Branka | Skala rysunków |
| ul. Gósczyńskiego 3, 85-134 Bydgoszcz dz. nr 86, 84, 82 oraz 110/2 obr. 495 | ARCHITEKTURA | 1:50 |
| Inwestor | Etap | Data sporządzenia |
| Szkoła Podstawowa nr 63 w Bydgoszczy, ul. Gósczyńskiego 3, 85-134 Bydgoszcz | Projekt techniczny | 03.06.2015 |

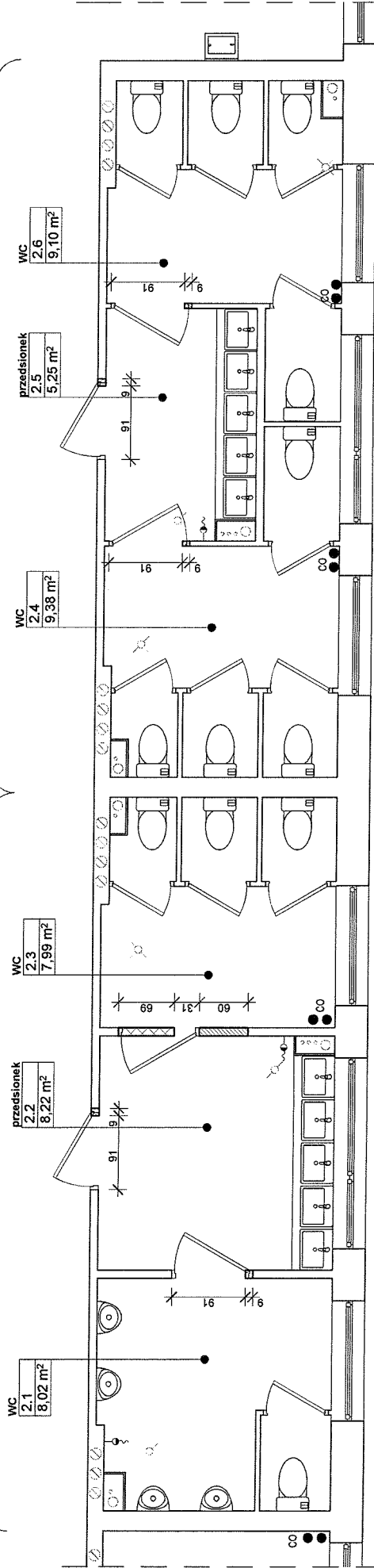
WC CHŁOPCÓW, 2. PIĘTRO



WC DZIEWCZĄT, 2. PIĘTRO



WC CHŁOPCÓW, 1. PIĘTRO

WC DZIEWCZĄT, 1. PIĘTRO

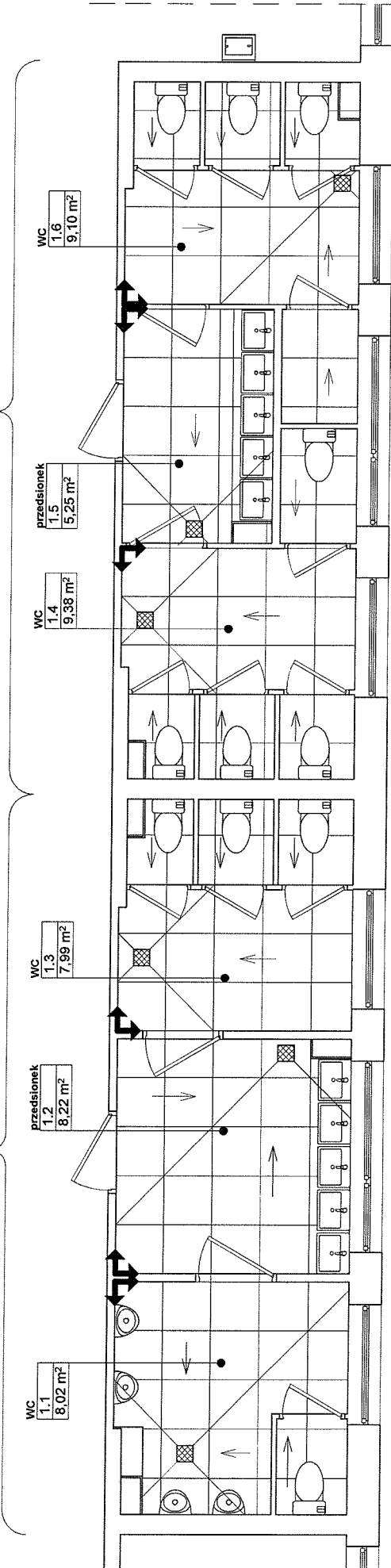


 frag. ścian do wyburzenia
 frag. otworów do zamurowania

| | | |
|--|---|----------------------------------|
| Autor opracowania | Projektował | Nazwa rysunku |
| Antoni Cieśla "Elekt-Bud" | Antoni Cieśla | Sanitariaty - rzut I i II piętra |
| Zakład projektowania i nadzoru, ul. Powalisza 2/35, 85-791 Bydgoszcz | Sporządził | Numer rysunku |
| Tytuł projektu | mgr inż. Katarzyna Małkiewicz | A.2 |
| Projekt remontu sanitariatów w budynku Szkoły Podstawowej nr 63 | Branza | Skala rysunków |
| Adres inwestycji | ul. Gósczyńskiego 3, 85-134 Bydgoszcz dz. nr 86, 84, 82 oraz 110/2 obr. 496 | 1:50 |
| Inwestor | Szkoła Podstawowa nr 63 w Bydgoszczy, ul. Gósczyńskiego 3, 85-134 Bydgoszcz | Data sporządzenia |
| | Projekt techniczny | 03.06.2015 |

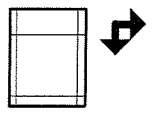
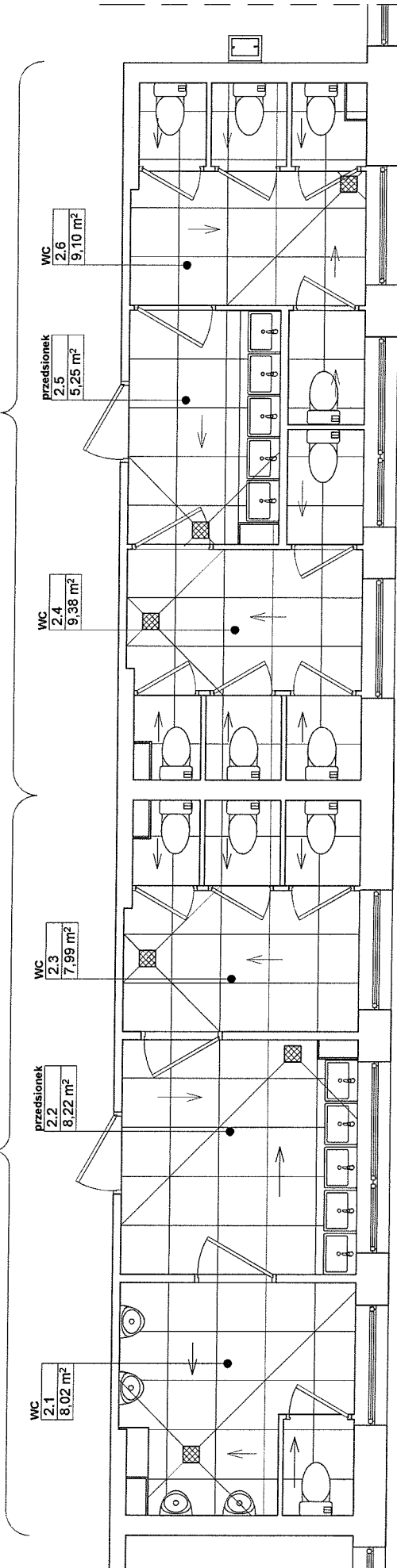
WC CHŁOPCÓW, 2. PIĘTRO

WC DZIEWCZĄT, 2. PIĘTRO



WC CHŁOPCÓW, 1. PIĘTRO

WC DZIEWCZĄT, 1. PIĘTRO

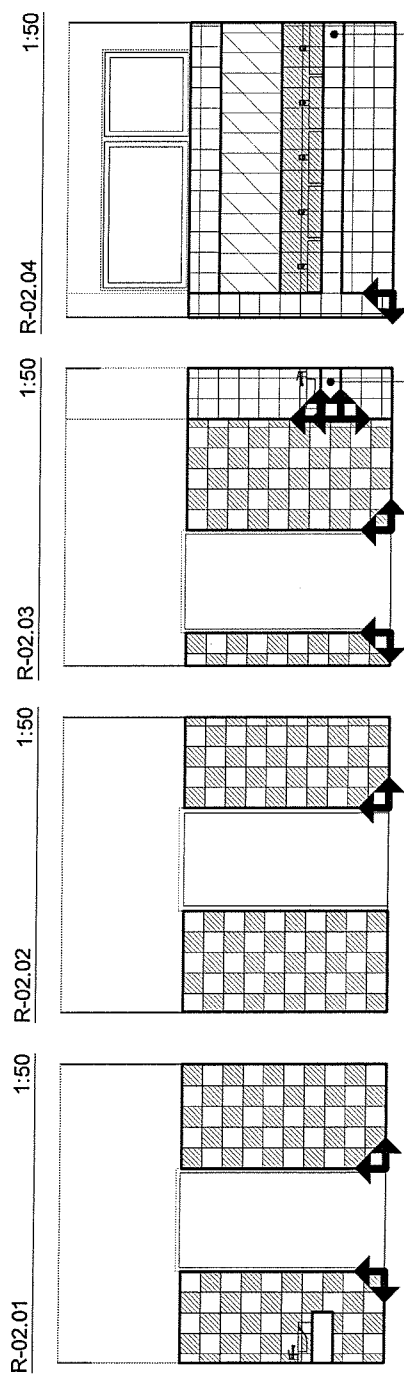
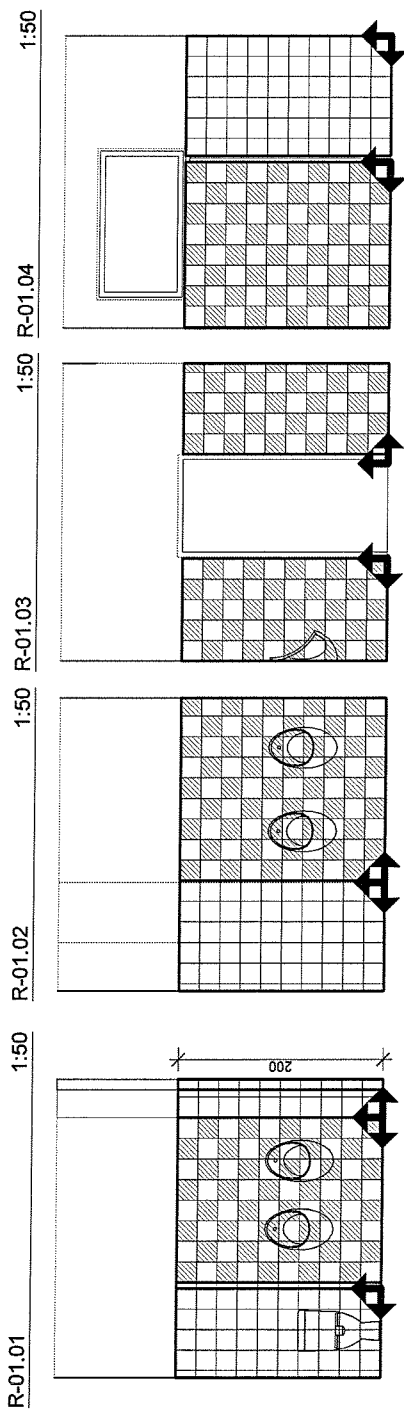


plytki gresowe w kolorze szarym,
np. Paradyż, Flash, Grys Mat 60x60 cm
lub Tubądzin Mono jasny szary 20x20 cm
lub równoważne

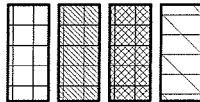
początek układania płytek

| | | | |
|--|---|-------------------------------|----------------------------------|
| Autor opracowania | Antoni Cieśla "Elek-Bud" | Projektował | Nazwa rysunku |
| Zakład projektowania i nadzoru, ul. Powalisza 2/35, 85-791 Bydgoszcz | 2/35, 85-791 Bydgoszcz | Antoni Cieśla | Sanitariaty - rzut I i II piętra |
| Tytuł projektu | Projekt remontu sanitariatów w budynku Szkoły Podstawowej nr 63 | mgr inż. Katarzyna Malkiewicz | Numer rysunku |
| Adres inwestycji | ul. Gósczyńskiego 3, 85-134 Bydgoszcz dz. nr 86, 84, 82 oraz 110/2 obr. 496 | ARCHITEKTURA | Skala rysunków |
| Inwestor | Szkoła Podstawowa nr 63 w Bydgoszczy, ul. Gósczyńskiego 3, 85-134 Bydgoszcz | Projekt techniczny | Data sporządzenia |
| | | | A.3.1 |
| | | | 1:50 |
| | | | 03.06.2015 |

SANITARIAT CHŁOPCÓW CZ. 1.



płytki kolorowe 20x20cm



kolor: jasno-szary,
np. Tubądzin, Pastel jasnoszary mat lub równoważny

kolor: jasno-zielony,
np. Tubądzin, Pastel seledynowy mat lub równoważny

kolor: beż,
np. Tubądzin, Pastel waniliowy mat lub równoważny

lustro



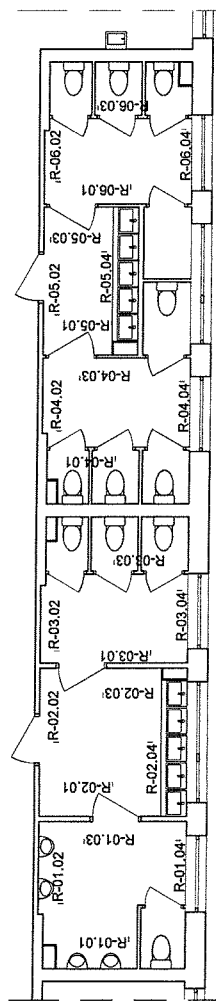
początek układania płytek

biał z płyty GK na stelażu w obudowie z płytek ceramicznych

biał z płyty GK na stelażu w obudowie z płytek ceramicznych

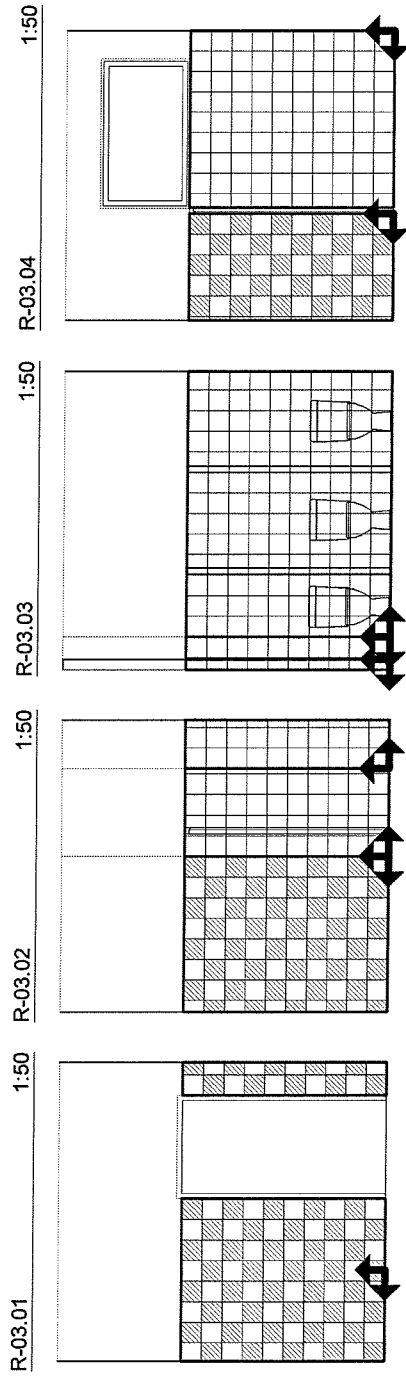
WC CHŁOPCÓW

WC DZIEWCZĄT

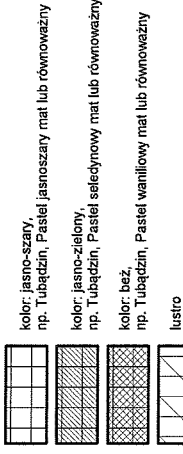


| | | |
|---|--|---|
| Autor opracowania Zakład projektowania i Nadzoru, ul. Powalisza 2/35, 85-791 Bydgoszcz | Projektował Antoni Cieśla | Nazwa rysunku Rozwinięcia ścian Sanitariat chłopców |
| Tytuł projektu Projekt remontu sanitariatów w budynku Szkoły Podstawowej nr 63 | Sprowadził mgr inż. Katarzyna Malkiewicz | Numer rysunku A.4.1 |
| Adres inwestycji ul. Goszczyńskiego 3, 85-134 Bydgoszcz dz. nr 86, 84, 82 oraz 110/2 obr. 496 | Wzrost ARCHITEKTURA | Skala rysunków 1:100, 1:50 |
| Inwestor Szkoła Podstawowa nr 63 w Bydgoszczy, ul. Goszczyńskiego 3, 85-134 Bydgoszcz | Etap Projekt techniczny | Data opracowania 03.06.2015 |

SANITARIAT CHŁOPCÓW CZ. 2.



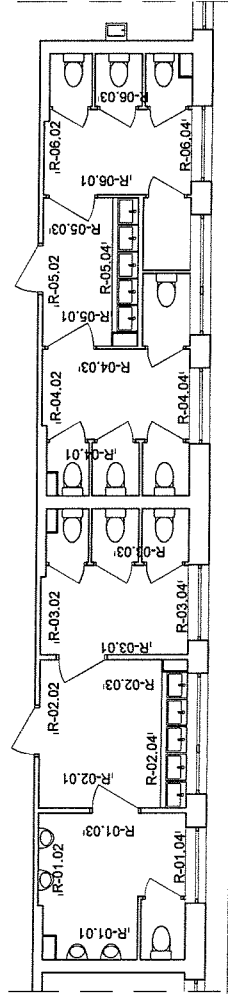
plytki kolorowe 20x20cm



▶ początek układania płytek

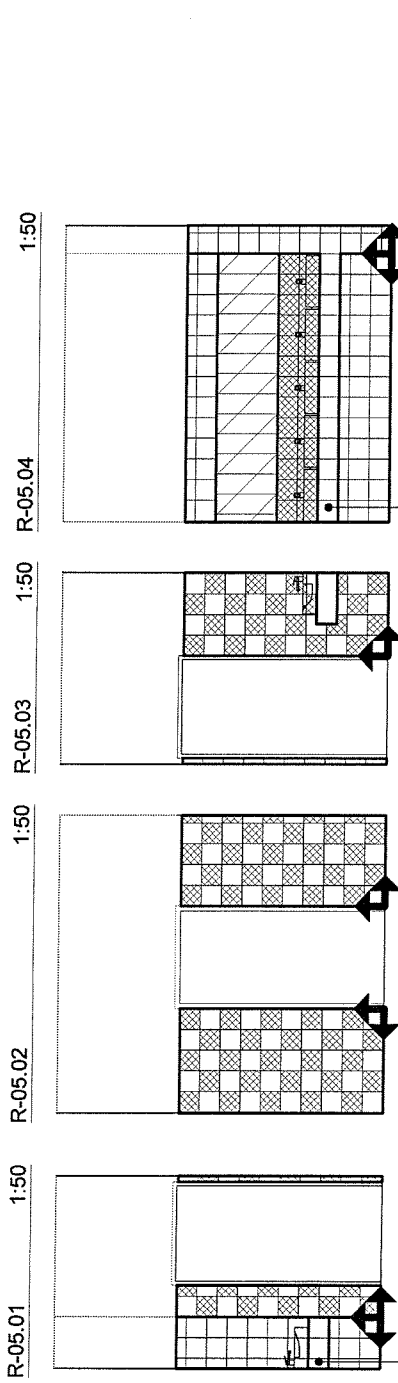
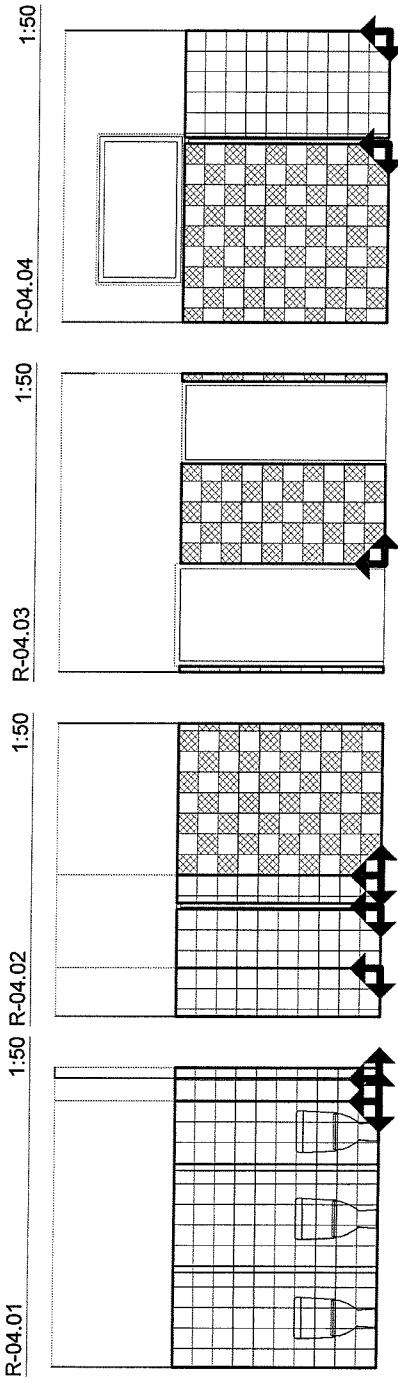
WC DZIEWCZĄT

WC CHŁOPCÓW



| | | | |
|--|-------------------------------|-------------------|--|
| Autor opracowania | Projektował | Nazwa rysunku | Rozwinięcia ścian Sanitariat chłopców |
| Antoni Cieśla "Efekt-Bud" Zakład projektowania i Nadzoru, ul. Powalisza 2135, 85-791 Bydgoszcz | Antoni Cieśla | Numer rysunku | A.4.2 |
| Tytuł projektu | Spółcześni | Skala rysunków | 1:100, 1:50 |
| Projekt remontu sanitariatów w budynku Szkoły Podstawowej nr 63 | mgr inż. Katarzyna Maikiewicz | Data sporządzenia | 03.06.2015 |
| Adres inwestycji | Brzoza | | |
| ul. Gósczyńskiego 3, 85-134 Bydgoszcz dz. nr 86, 84, 82 oraz 110/2 obr. 496 | ARCHITEKTURA | | |
| Inwestor | Projekt techniczny | | |
| Szkoła Podstawowa nr 63 w Bydgoszczy, ul. Gósczyńskiego 3, 85-134 Bydgoszcz | | | |

SANITARIAT DZIEWCZĄT CZ. 1.



płytki kolorowe 20x20cm
 kolor: jasno-szary, np. Tubączyń, Pastel jasnoszary mat lub równowazny
 kolor: jasno-zielony, np. Tubączyń, Pastel seledynowy mat lub równowazny
 kolor: beż, np. Tubączyń, Pastel waniliowy mat lub równowazny
 lustro

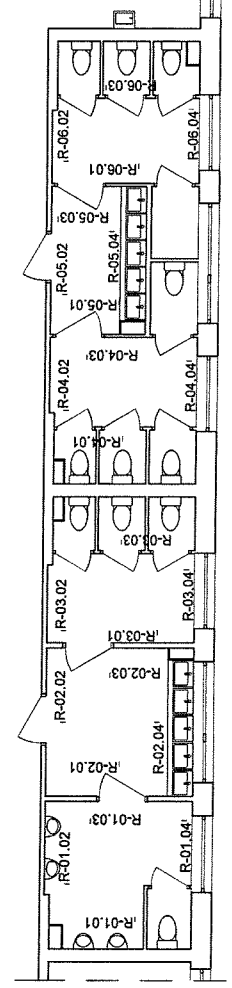
← początek układania płytek

blat z płyty GK na stelażu w obudowie z płytek ceramicznych

blat z płyty GK na stelażu w obudowie z płytek ceramicznych

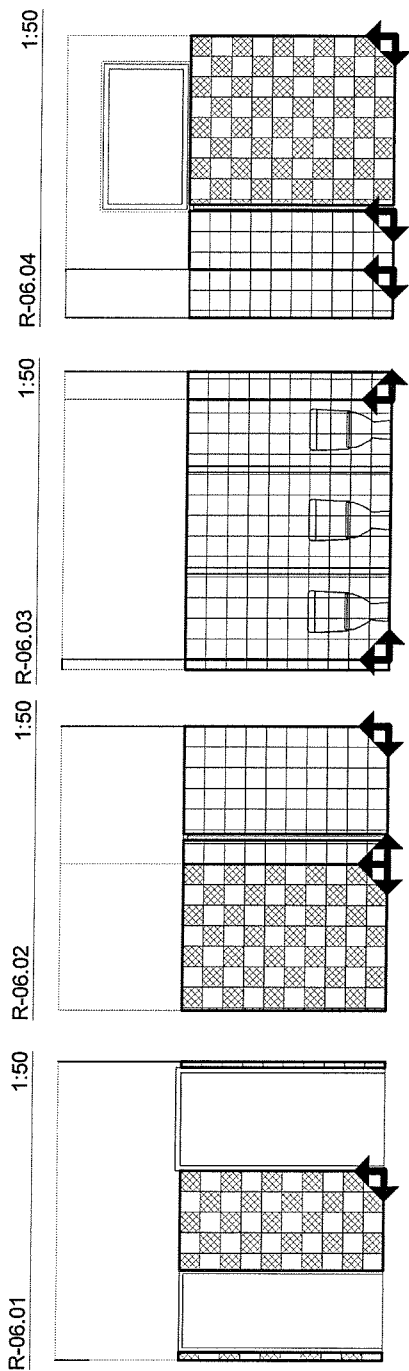
WC DZIEWCZĄT

WC CHŁOPCÓW

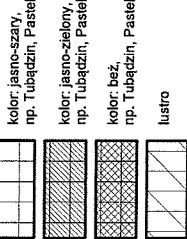


| | | | |
|------------------|---|--------------------|--|
| Projektował | Antoni Cieśla | Nazwa rysunku | Rozwinięcia ścian Sanitariat dziewcząt |
| Sporządził | mgr inż. Katarzyna Maikiewicz | Numer rysunku | A.4.3 |
| Brzoza | | Skala rysunków | 1:100, 1:50 |
| Adres inwestycji | ul. Goszczyńskiego 3, 85-134 Bydgoszcz dz. nr 86, 84, 82 oraz 110/2 obr. 496 | Data sporządzenia | 03.06.2015 |
| Inwestor | Szkoła Podstawowa nr 63 w Bydgoszczy, ul. Goszczyńskiego 3, 85-134 Bydgoszcz | Projekt techniczny | |

SANITARIAT DZIEWCZĄT CZ. 2



plytki kolorowe 20x20cm



kolor: jasno-szary,
np. Tubądzin, Pastel jasnoszary mat lub równowazny

kolor: jasno-zielony,
np. Tubądzin, Pastel seledynowy mat lub równowazny

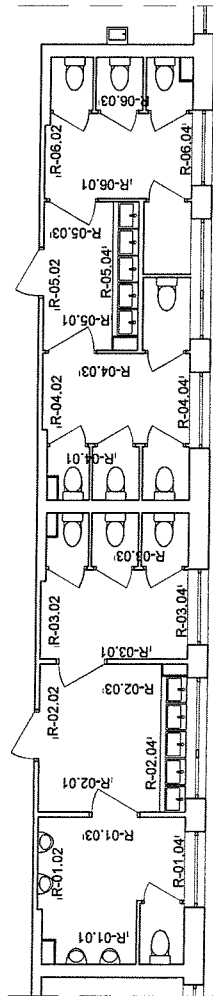
kolor: bez,
np. Tubądzin, Pastel waniliowy mat lub równowazny

lustro

← początek układania płytek

WC DZIEWCZĄT

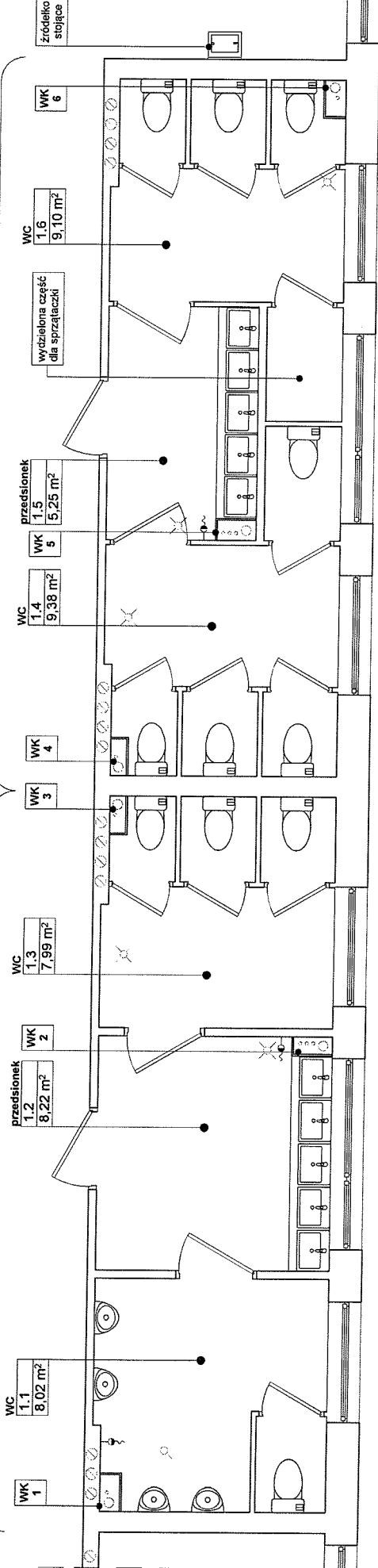
WC CHŁOPCÓW



| | | | | | |
|--|--|---|--|--|--|
| Autor opracowania Antoni Cieśla "Elekt-Bud" Zakład projektowania i Nadzoru, ul. Powalisza 2/35, 85-791 Bydgoszcz | | Projektował Antoni Cieśla | | Nazwa rysunku Rozwinięcia ścian Sanitariat dziewcząt | |
| Typ projektu Projekt remontu sanitariatów w budynku Szkoły Podstawowej nr 63 | | Sporządził mgr inż. Katarzyna Małkiewicz | | Numer rysunku A.4.4 | |
| Adres inwestycji ul. Gószczyńskiego 3, 85-134 Bydgoszcz dz. nr 86, 84, 82 oraz 110/2 obr. 496 | | Brał udział ARCHITEKTURA | | Skala rysunków 1:100, 1:50 | |
| Inwestor Szkoła Podstawowa nr 63 w Bydgoszczy, ul. Gószczyńskiego 3, 85-134 Bydgoszcz | | Ekipa Projekt techniczny | | Data sporządzenia 03.06.2015 | |

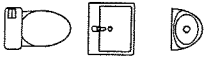
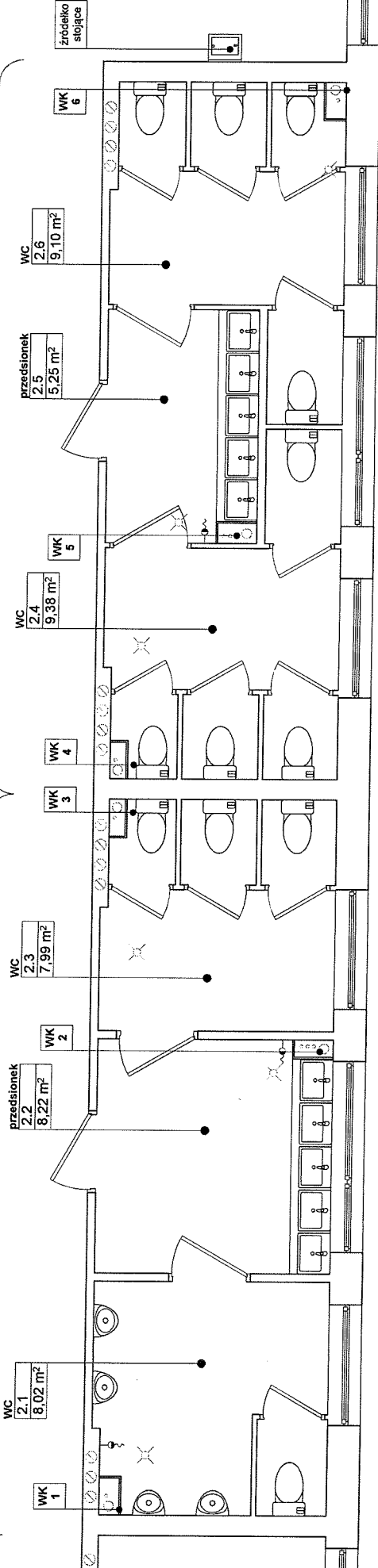
WC CHŁOPCÓW, 2. PIĘTRO

WC DZIEWCZĄT, 2. PIĘTRO



WC CHŁOPCÓW, 1. PIĘTRO

WC DZIEWCZĄT, 1. PIĘTRO



miska ustępowa, np. Kolo WC Kompakt Style lub równoważna
 umywalka nabiłatowa biały, np. Kolo Twins 50x40cm lub równoważna
 bateria stojąca umywalkowa, uruchamiana przyciskiem regulowany czas wypływu wody lub jednoczyniowa lub równoważna
 pisuar z dopływem z tyłu, odpływ poziomy, np. Kolo Nova Pro Alex lub równoważna

| | | | | | |
|--|--|--|--|---|--|
| Autor opracowania Antoni Cieśla "Elek-Bud" Zakład projektowania i nadzoru, ul. Powalisza 235, 85-731 Bydgoszcz | | Projektował Antoni Cieśla | | Nazwa rysunku Sanitariaty - rzut I i II piętra | |
| Tytuł projektu Projekt remontu sanitariatów w budynku Szkoły Podstawowej nr 63 | | Sporządził mgr inż. Katarzyna Makiewicz | | Numer rysunku S.1 | |
| Adres inwestycji ul. Gósczyńskiego 3, 85-134 Bydgoszcz dz. nr 86, 84, 82 oraz 110/2 obr. 496 | | Branża Instalacje sanitarne - wod.-kan. | | Skala rysunków 1:50 | |
| Inwestor Szkoła Podstawowa nr 63 w Bydgoszczy, ul. Gósczyńskiego 3, 85-134 Bydgoszcz | | Etap Projekt techniczny | | Data sporządzenia 03.06.2015 | |