

PRZEDMIAR

NAZWA INWESTYCJI: Remont pomieszczenia kuchni, korytarza i klatki schodowej w SP65

ADRES INWESTYCJI:

NAZWA INWESTORA: Szkoła Podstawowa nr 65 Im. Czesława Tańskiego
Z Oddziałami Integracyjnymi i Sportowymi w Bydgoszczy

ADRES INWESTORA:

WYKONAWCA:

INWESTOR:

Data opracowania

Data zatwierdzenia

07.06.2022

Przedmiar

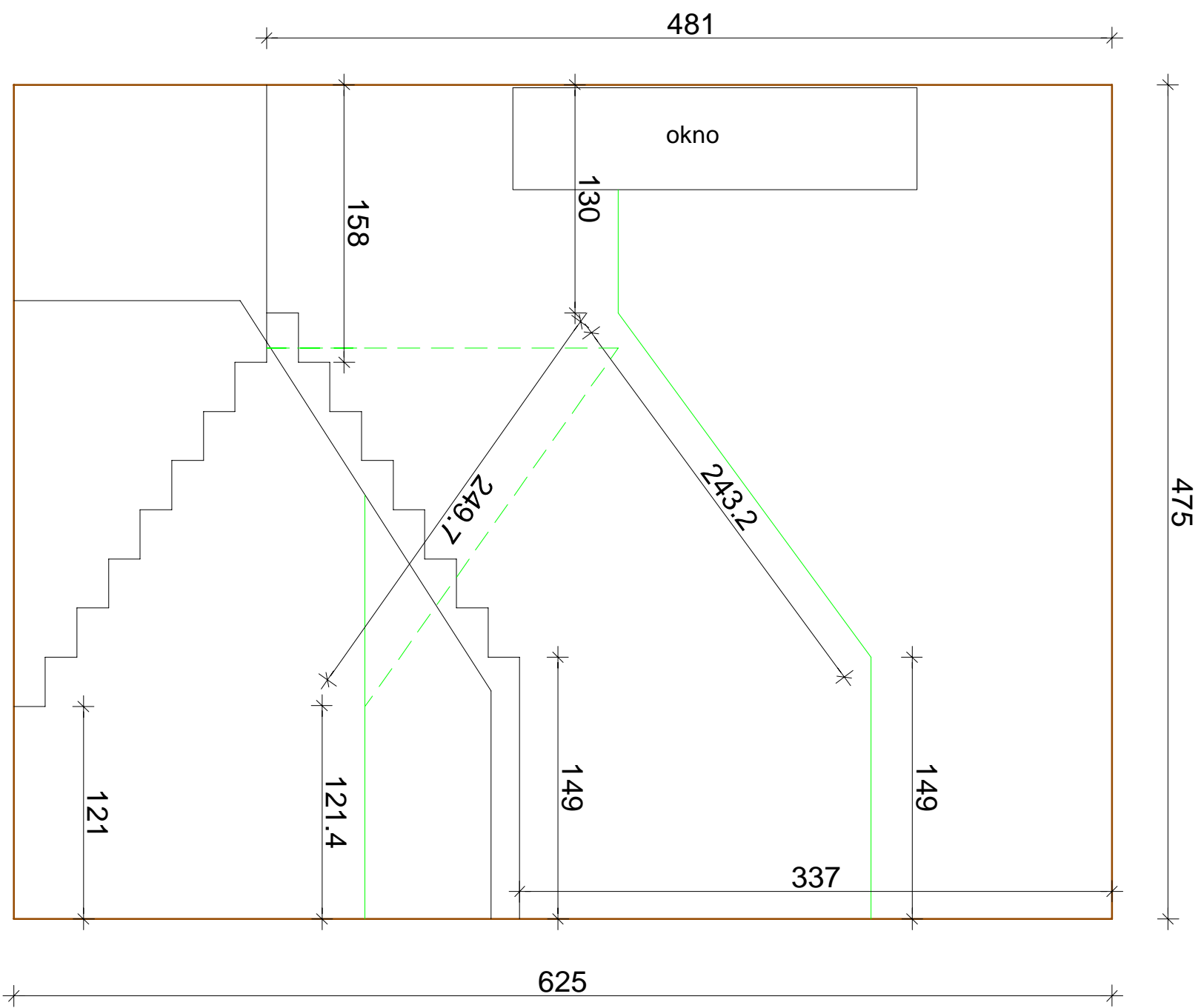
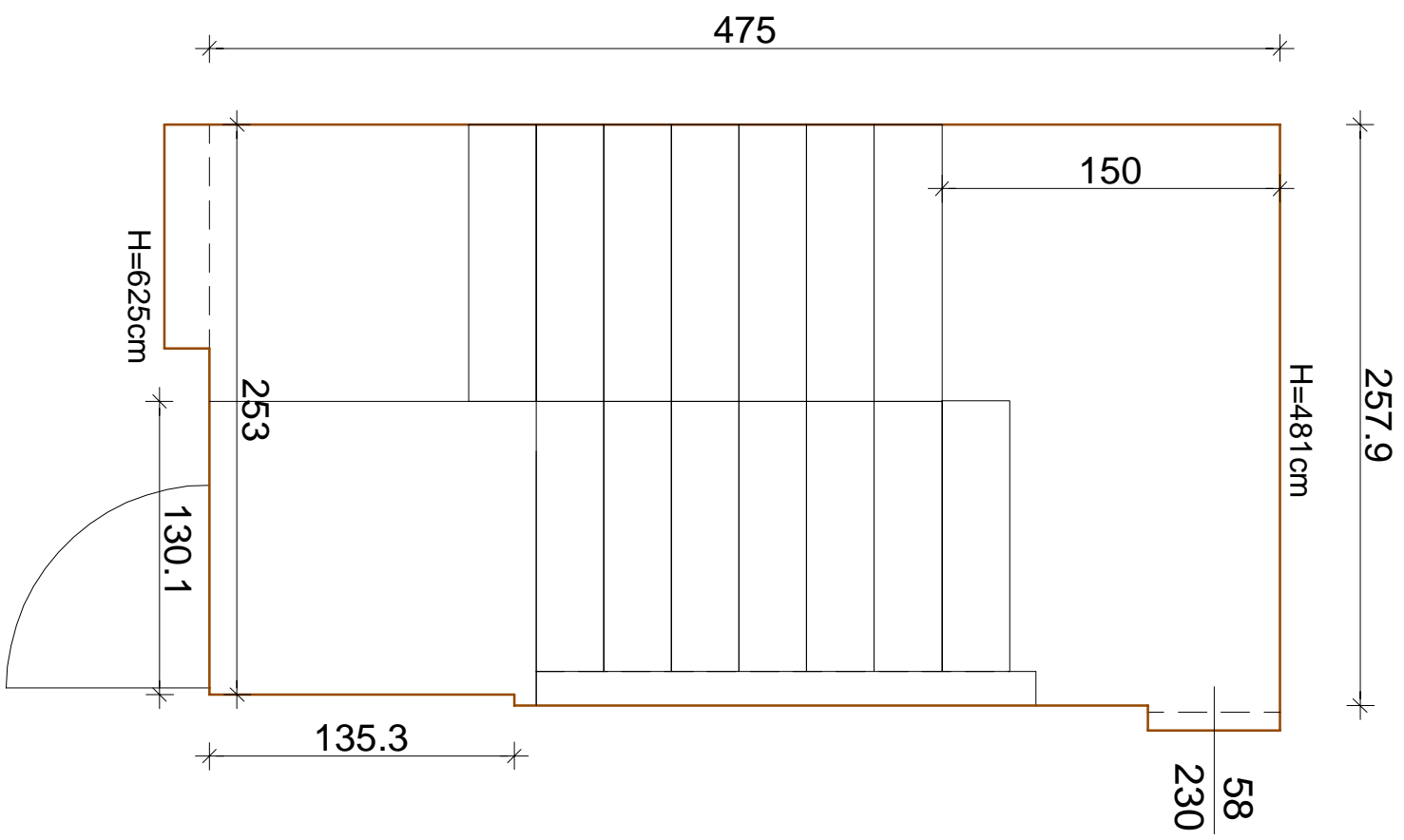
Lp.	Podstawa	Opis i wyliczenia	j.m.	Poszcz.	Razem
PRZEDMIAR:					
1		KLATKA SCHODOWA			
1	KNR-W 4-01 d.1 1216-01	Zabezpieczenie podłóg folią	m2		
		2,58 * 4,75	m2	12,255	
				RAZEM	12,255
2	KNR-W 4-01 d.1 1216-01	Zabezpieczenie okien i drzwi folią	m2		
		0,90 * 2,00 * 2 + 0,60 * 2,30	m2	4,980	
				RAZEM	4,980
3	KNR-W 4-01 d.1 1202-09 z.sz.2.3.	Zeskrobanie i zmycie starej farby w pomieszczeniach o powierzchni podłogi ponad 5 m2 - klatki schodowe	m2		
		poz.7	m2	53,031	
				RAZEM	53,031
4	KNR 2-02 d.1 1503-02 z.sz.5.3	Dwukrotne malowanie zwykle farbą olejną lub ftalową tynków wewnętrznych bez szpachlowania - klatki schodowe	m2		
		(1,30 + 1,50 + 2,43 + 1,30 + 2,58 + 1,50 + 2,50 + 1,20 + 2,53) * 2,00	m2	33,680	
		1,30 * 1,18 <ścianka pod schodami>	m2	1,534	
		1 / 2 * 1,80 * 1,20 <ścianka przy schodach>	m2	1,080	
		-0,90 * 2,00 - 0,60 * 0,60 - 0,90 * 2,00 <drzwi, okno>	m2	-3,960	
				RAZEM	32,334
5	NNRNKB 202 d.1 1134-01	(z.VII) Gruntowanie podłóży - powierzchnie poziome	m2		
	sufity	2,58 * 4,75	m2	12,255	
		(1,30 + 2,72) * 1,18 <pod schodami>	m2	4,744	
				RAZEM	16,999
6	NNRNKB 202 d.1 1134-02	(z.VII) Gruntowanie podłóży - powierzchnie pionowe	m2		
	ściany	2,58 * 4,81 + 2,53 * 6,25 + 1,58 * 4,81 * 2 + 1,21 * 6,25 * 2 + (6,25 + 4,81) / 2 * 1,96	m2	69,386	
		-poz.4 <pow. malowania farbą olejną>	m2	-32,334	
		-0,60 * 1,70 <okno>	m2	-1,020	
				RAZEM	36,032
7	KNR 2-02 d.1 1505-01 z.sz. 5.1. 9917 z.sz.5.3	Dwukrotne malowanie farbami emulsyjnymi powierzchni wewnętrznych - tynków gładkich bez gruntowania na wysokości 5 - 10 m - klatki schodowe	m2		
	ściany	2,58 * 4,81 + 2,53 * 6,25 + 1,58 * 4,81 * 2 + 1,21 * 6,25 * 2 + (6,25 + 4,81) / 2 * 1,96	m2	69,386	

		-poz.4 <pow. malowania farbą olejną>	m2	-32,334	
		-0,60 * 1,70 <okno>	m2	-1,020	
		2,58 * 4,75	m2	12,255	
		(1,30 + 2,72) * 1,18 <pod schodami>	m2	4,744	
				RAZEM	53,031
8	KNNR 2 1503-02	Rusztowania wewnętrzne rurowe jednopomostowe o wysokości 5-7 m do robót wykonywanych na sufitach	m2		
d.1		2,58 * 4,75	m2	12,255	
				RAZEM	12,255
9	KNR 2-02 r.16 z.sz.5.15	Czas pracy rusztowań (pozycje: 3, 7)			
d.1					
2		KORYTARZ			
10	KNR-W 4-01 1216-01	Zabezpieczenie podłóg folią	m2		
d.2		33,65	m2	33,650	
				RAZEM	33,650
11	KNR-W 4-01 1216-01	Zabezpieczenie drzwi folią	m2		
d.2		0,90 * 2,00 * 11 + 1,20 * 1,20 + 0,75 * 0,75 + 0,45 * 0,80 + 0,50 * 1,20 + 1,25 * 1,25	m2	24,325	
				RAZEM	24,325
12	KNR-W 4-01 1202-09	Zeskrobanie i zmycie starej farby w pomieszczeniach o powierzchni podłogi ponad 5 m2	m2		
d.2		poz. 16 + poz. 17	m2	106,548	
				RAZEM	106,548
13	KNR 2-02 1503-02	Dwukrotne malowanie zwykle farbą olejną lub ftalową tynków wewnętrznych bez szpachlowania	m2		
d.2		(3,82 + 0,20 + 0,15 + 16,20 + 2,17 + 0,36 * 2 + 2,12 + 3,41 + 1,67 + 0,31 + 2,94 + 0,15 + 11,10 + 2,48 + 1,20) * 2,00	m2	97,280	
		-0,90 * 2,00 * 11 - 1,20 * 1,20 - 0,75 * 0,75 - 0,45 * 0,80 - 0,50 * 1,20 <drzwi, szafka, hydrant>	m2	-22,763	
				RAZEM	74,517
14	NNRNKB 202 1134-01	(z.VII) Gruntowanie podłóży - powierzchnie poziome	m2		
d.2		poz. 17	m2	33,650	
				RAZEM	33,650
15	NNRNKB 202 1134-02	(z.VII) Gruntowanie podłóży - powierzchnie pionowe	m2		
d.2		poz. 16	m2	72,898	
				RAZEM	72,898
16	KNR 4-01 1204-02	Dwukrotne malowanie farbami emulsyjnymi - ścian	m2		
d.2		(3,82 + 0,20 + 0,15 + 16,20 + 2,17 + 0,36 * 2 + 2,12 + 3,41 + 1,67 + 0,31 + 2,94 + 0,15 + 11,10 + 2,48 + 1,20) * (3,50 - 2,00)	m2	72,960	
		1,34 * 0,56 * 2 <podciąg żelbetowy>	m2	1,501	
		-1,25 * 1,25 <drzwiczki stalowe>	m2	-1,563	
				RAZEM	72,898
17	KNR 4-01 1204-01	Dwukrotne malowanie farbami emulsyjnymi - sufitów	m2		
d.2		33,65	m2	33,650	
				RAZEM	33,650
3		KUCHNIA			
3,1		ROBOTY ROZBIÓRKOWE			
18	KNR 4-01 0354-07	Wykucie z muru ościeżnic stalowych o powierzchni do 2 m2	szt.		
d.3.1		2 <drzwi>	szt.	2,000	
				RAZEM	2,000
19	KNR 4-01 0354-04	Wykucie z muru ościeżnic drewnianych o powierzchni do 2 m2	szt.		
d.3.1		2 <okna>	szt.	2,000	
				RAZEM	2,000
20	KNR 4-01 0354-11	Wykucie z muru podokienników drewnianych	m		
d.3.1		0,80 * 2 <parapety przy oknach>	m	1,600	
				RAZEM	1,600

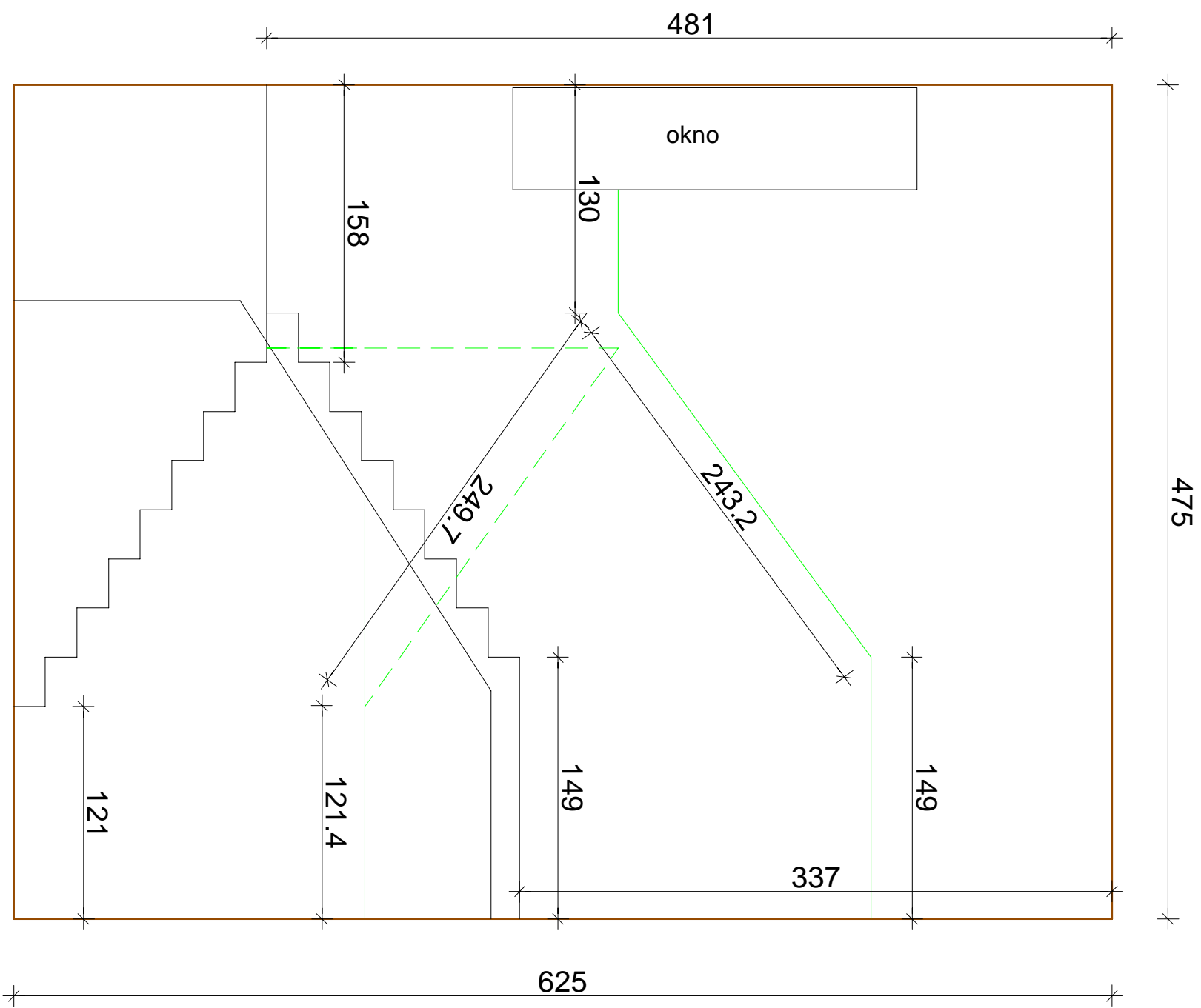
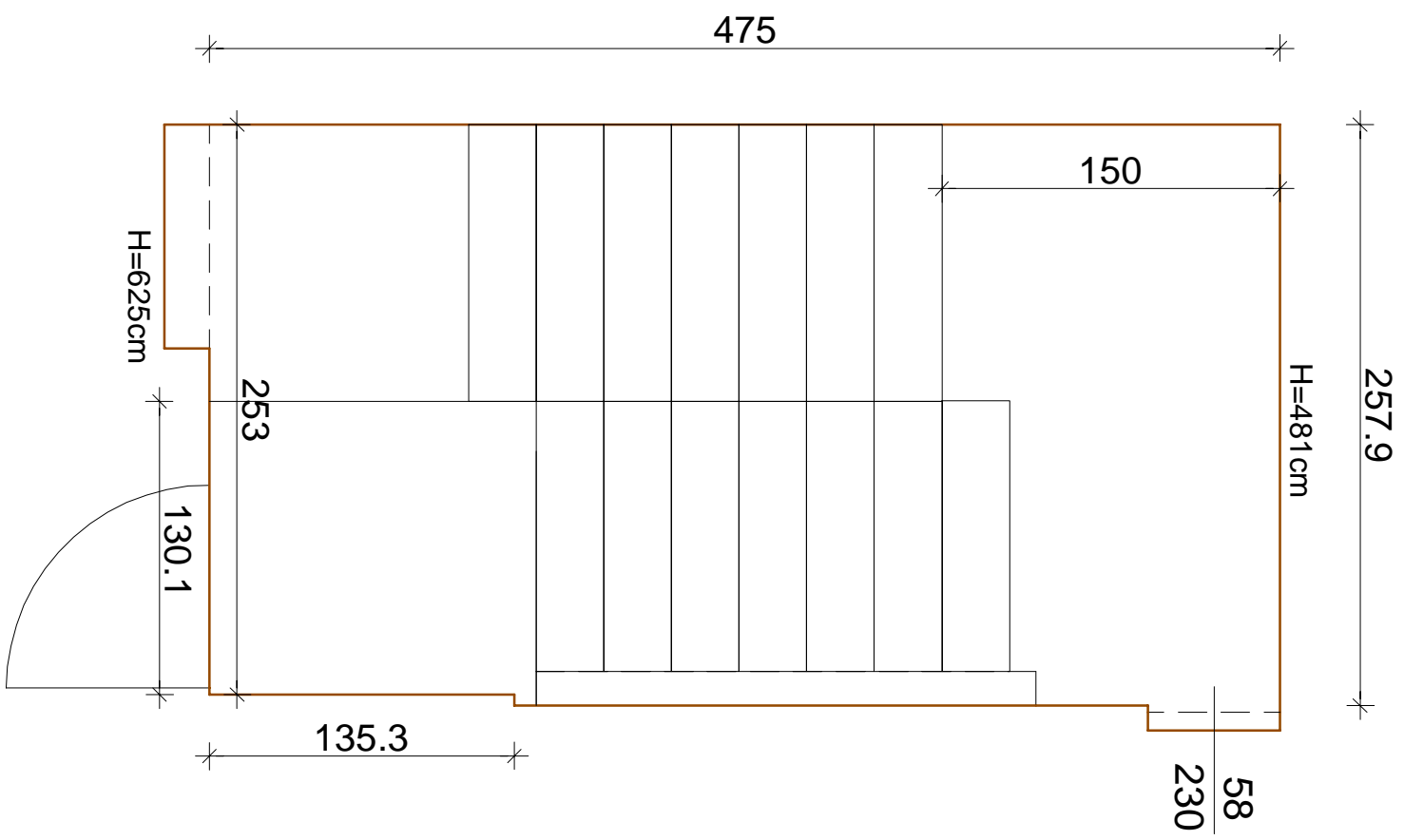
21	KNNR 3 0801-04	Rozebranie posadzki z płytek na zaprawie cementowej	m2		
		3,00 * 0,70 + 0,65 * 2,00 - 0,50 * 0,50	m2	3,150	
		3,18 * 5,93 * 25%	m2	4,714	
				RAZEM	7,864
22	KNR 4-04 0504-01	Rozebranie posadzek jednolitych cementowych, lastrykowych	m2		
		3,18 * 5,93 - poz.21	m2	10,993	
				RAZEM	10,993
23	KNR 4-01 0819-15	Rozebranie wykładziny ściennej z płytek	m2		
		(3,18 + 5,93) * 2 * 2,05 + (2,05 - 1,09) * 0,21 * 4 + 0,90 * 0,21 * 2 + 1,10 * 0,07 * 4	m2	38,843	
		-0,90 * (2,05 - 1,09) * 2 - 0,80 * 1,10 * 2 <okna>	m2	-3,488	
		-0,94 * 2,05 * 2 <drzwi>	m2	-3,854	
				RAZEM	31,501
24	KNR 4-01 0329-03	Wykucie otworów w ścianach z cegieł o grubości ponad 1/2 ceg. na zaprawie wapiennej lub cementowo-wapiennej dla otworów drzwiowych i okiennych	m3		
		0,50 * 1,20 * 0,15	m3	0,090	
				RAZEM	0,090
25	KNR 4-01 0212-03	Rozbiórka elementów konstrukcji betonowych zbrojonych	m3		
		0,16 * 0,10 * (0,80 + 0,15 * 2) * 2 <istniejące nadproża nad oknami>	m3	0,035	
				RAZEM	0,035
26	KNR 4-04 1101-02	Transport gruzu z terenu rozbiórki przy ręcznym załadunku i wyładunku samochodem skrzyniowym na odległość do 1 km	m3		
		(poz.21 + poz.23) * 0,02 * 1,1 <płytki ceramiczne>	m3	0,866	
		(poz.22) * 0,03 * 1,1 <lastryko>	m3	0,363	
		poz.24 * 1,1 <cegła>	m3	0,099	
		poz.25 * 1,1 <nadproża>	m3	0,039	
				RAZEM	1,367
3,2		ROBOTY MUROWE, NADPROŻA			
27	KNR-W 4-01 0304-02	Uzupełnienie ścian lub zamurowanie otworów w ścianach na zaprawie cementowo-wapiennej bloczkami z betonu komórkowego	m3		
		0,90 * 2,00 * 0,12	m3	0,216	
				RAZEM	0,216
28	KNKRB 2 0101-10	Ułożenie nadproży prefabrykowanych	m		
		1,50 * 2 <nad powiększonymi otworami>	m	3,000	
				RAZEM	3,000
3,3		POSADZKI			
29	KNR 2-02 1102-01	Warstwy wyrównawcze pod posadzki z zaprawy cementowej grubości 20 mm zatarte na ostro	m2		
		3,18 * 5,93	m2	18,857	
				RAZEM	18,857
30	KNR 2-02 1118-08	Posadzki z płytek gresowych 30x30 cm układane na klej metodą zwykłą	m2		
		3,18 * 5,93	m2	18,857	
				RAZEM	18,857
3,4		OKŁADZINY ŚCIENNE, MALOWANIE			
31	KNR-W 4-01 1216-01	Zabezpieczenie okien folią	m2		
		0,90 * 1,70 * 2	m2	3,060	
				RAZEM	3,060
32	KNR 2-02 0803-03	Tynki wewnętrzne zwykłe kat. III wykonywane ręcznie na ścianach i słupach	m2		
		0,90 * 2,00 * 2 <wymurowany otwór po usuniętych drzwiach po obu stronach>	m2	3,600	
		1,50 * 0,10 * 4 * 1,1 <pow. nadproży po obu stronach>	m2	0,660	
				RAZEM	4,260
33	KNR AT-02 2057-01	Przyklejenie narożników ochronnych na narożach	m		
		1,20 * 2 <od strony stołówki, przy poszerzonych otworach>	m	2,400	
				RAZEM	2,400

34 d.3.4	KNR 2-02 0822-06	Licowanie ścian płytkami glazurowanymi 15x15 cm, cena płytek 50 zł/m2	m2		
		poz.23	m2	31,501	
				RAZEM	31,501
35 d.3.4	kalk. własna	Demontaż i ponowny montaż włączników, gniazd itp. do ułożenia płytek ściennych	kpl.		
		1	kpl.	1,000	
				RAZEM	1,000
36 d.3.4	KNR-W 4-01 1202-09	Zeskrobanie i zmycie starej farby w pomieszczeniach o powierzchni podłogi ponad 5 m2	m2		
		poz.39 + poz.40	m2	38,205	
				RAZEM	38,205
37 d.3.4	NNRNKB 202 1134-01	(z.VII) Gruntowanie podłogi - powierzchnie poziome	m2		
		poz.40	m2	18,857	
				RAZEM	18,857
38 d.3.4	NNRNKB 202 1134-02	(z.VII) Gruntowanie podłogi - powierzchnie pionowe	m2		
		poz.39	m2	19,348	
				RAZEM	19,348
39 d.3.4	KNR 4-01 1204-02	Dwukrotne malowanie farbami emulsyjnymi - ścian	m2		
		(3,18 + 5,93) * 2 * (3,185 - 2,05)	m2	20,680	
		-0,90 * 0,74 * 2 <okna>	m2	-1,332	
				RAZEM	19,348
40 d.3.4	KNR 4-01 1204-01	Dwukrotne malowanie farbami emulsyjnymi - sufitów	m2		
		3,18 * 5,93	m2	18,857	
				RAZEM	18,857
3,5		DRZWI, ROLETY			
41 d.3.5	KNR 2-02 1016-01	Ościeżnice drzwiowe stalowe dla drzwi wewnętrzlokalowych	szt.		
		1	szt.	1,000	
				RAZEM	1,000
42 d.3.5	KNR 2-02 1017-02	Skrzydła drzwiowe płytowe wewnętrzne jednodzielne pełne o powierzchni ponad 1,6 m2 fabrycznie wykończone	m2		
		0,90 * 2,00	m2	1,800	
				RAZEM	1,800
43 d.3.5	KNR 2-02 0129-02 kalk. własna	Obsadzenie parapetów długości 130 cm, szerokość 35 cm	szt		
		2	szt	2,000	
				RAZEM	2,000
44 d.3.5	kalk. własna	Rolety sterowane ręcznie	m2		
		1,20 * 1,20 * 2	m2	2,880	
				RAZEM	2,880
3,6		INSTALACJA WOD-KAN			
45 d.3.6	kalk. własna	Przeniesienie umywalki - demontaż, doprowadzenie instalacji wody i kanalizacji (ok.1m), ponowny montaż	kpl.		
		1	kpl.	1,000	
				RAZEM	1,000

Klatka schodowa



Klatka schodowa



Malowanie stołówki w budynku szkoły przy ul. Golloba 7

Powierzchnia do malowania ok 350 m2

1. Prace malarskie:

- zabezpieczenie folią i taśmą okien, podłogi i mebli
- zagruntowanie ścian unigruntem
- drobne naprawy ścian gładzią
- dwukrotne malowanie ścian farbą zmywalną Magnat Ceramic (lub podobną) – kolor do uzgodnienia
- montaż narożników plastikowych 9 szt.