

OPIS BUDOWLANY

Zakres robót

- uzupełnienie ubytków murów i tynków
- wykonanie warstw podłogowych i posadzki sportowej -wykonanie obudów w technologii lekkiej z płyt gipsowo kartonowych
- wykonanie obudów instalacji sanitarnej z konstrukcji metalowej.
- wymiana elektryki i oświetlenia
- likwidacja niefunkcjonujących instalacji sanitarnych i wymiana funkcjonujących na wykonane z pp
- wykonanie próby zadymienia
- szpachlowanie
- malowanie ścian i sufitów
- wykonanie wzorów zgodnie z szablonem malarskim

Malowanie elementów stalowych : grzejników i konstrukcji wsporczej kosztów

- wykonanie obudowy kaloryfera
- wymiana stolarki drzwiowej

Elementy likwidowane/wyburzenia :

- warstwy podłogi (w tym ok 30 cm betonu)
- nieczynne instalacje sanitarne (w warstwach podłogi i ścianach) zaślepienie rur -lampy
- drzwi

WYKOŃCZENIE WEWNĘTRZNE:

1. Wymiana oświetlenia oraz prace elektryczne:

- demontaż i utylizacja oświetlenia,
- montaż nowego oświetlenia z siatką ochronną RUBIN SPORT IED 5200 LM mICRO-IINE e 840 1210X219 lub podobne
- okablowanie nowych lamp,
- wymiana sterowania oświetleniem,
- szpachlowanie bruzd,
- Instalacje gniazd wtykowych.

Gniazda ogólne jednofazowe należy wykonać, jako podtynkowe z bolcem ochronnym PE. Gniazda wokół sali umieścić we wnękach zamykanych drzwiczkami wykonanymi z blachy zamykanymi na klucz. Drzwiczki gniazd wykonać w obudowie odpornej na uderzenia IK08. Gniazda umieścić na wysokości 0,6m. Obwód gniazd wtyczkowych wykonać przewodem YDYżo 3x2,5mm². Przewody YDY /750V układać równolegle do krawędzi ścian. Instalacje układać zgodnie z wymogami PN-HD 60364-4-41 oraz PN-HD 60364-4-482 w sieci TN jako trójprzewodową (L,N,PE), oraz wytycznymi opisanymi w §232 i 234 R.M.I. w sprawie warunków technicznych jakim powinny odpowiadać budynki i ich usytuowanie. Przejścia przez strefy pożarowe uszczelnić masą ogniotrwałą o wytrzymałości ogniowej równej wytrzymałości ściany.

Instalacja ochrony od porażeń i połączenia wyrównawcze. Jako dodatkową ochronę od porażeń prądem elektrycznym przyjęto szybkie wyłączenie zasilania w układzie TN- C-S. Ochronie podlegają metalowe obudowy opraw oświetleniowych i bolce gniazd wtyczkowych.

Wszystkie połączenia przewodów biorących udział w ochronie przeciwporażeniowej powinny być wykonane w sposób pewny, trwałe w czasie i chronione przed korozją.

Pomiary elektryczne powykonawcze.

2. Ściany i sufity:

- Należy sprawdzić przebieg instalacji wod-kan w ścianach i usunąć nieczyste fragmenty a następnie instalację zaślepić i przemurować ściany
- Należy sprawdzić przyczepności tynku poprzez ostukanie powierzchni tynku. Tynk odspojony należy usunąć Wykonać nową wyprawę tynkarską w miejscach, wykonanego odbicia tynku.
- podciąg oraz instalacje sanitarne należy obudować płytami Gipsowo-kartonowymi na stelażu metalowym. Ze względu na funkcje Sali na należy wykonać ją w podwójnym poszyciu z płyt i szczególną starannością wykonania naroży.
- Obudowy instalacji kanalizacyjnej pod sufitem- obudowa instalacji wykonana na wymiar z giętego drutu stalowego (gr 5mm malowany proszkowo w rozstawie co 7 cm). WYMIAR ORIENTACYJNY Rzeczywisty Wymiar należy zmierzyć po wymianie instalacji kanalizacyjnej. dopuszczalna gięta blach perforowana grubość min0,6mm i oczkach kwadratowych.

3. Malowanie:

- sufity malowane farbą akrylową
- ściany malowane farbą lateksową w pierwszej klasie zmywalności np SUPER LATEX HUF Gard OPTOLITH lub podobną Kolorystyka + szarość NCS S1002-y50r)+ akcenty kolorystyczne pastelowe zieleń niebieski zielony i żółty s0520-g70y s 0520-b s0520-y20r s0520-y- wg kładów ścian
- Malowanie farbą olejną elementów stalowych : grzejników i konstrukcji wsporczej kosztów
- Malowanie magazynku sportowego

4. Grafiki malowane

Kształt piłek wykonany przy użyciu szablonu malarskiego w rozmiarze XXL Wypełnienie kolory pastelowe s0520-g70y s 0520-b s0520-y20r s0520-y
<http://dekormania.pl/szablony-dla-dzieci/2461-42325-szablon-malarski-d-87-pilka-koszykowka-dla-dzieci- kosz-basket-d87.html#/120-rozmiar-xxl/180-szablon-pcv/182-odbicie-lustrzane-nie>

+ grafika rozmiar XXXL (krótszy bok 150)



<https://www.stylovenaklejki.pl/product,pl, zw134,1326.html> 5.6



4. Prace WOD-KAN

- demontaż starej instalacji kanalizacyjnej w sali gimnastycznej pod posadzką
- ułożenie nowej kanalizacji poziomej
- odcięcie oraz izolacja starych rur kanalizacyjnych (niefunkcjonujących)
- demontaż starych pionów kanalizacyjnych w sali gimnastycznej
- montaż nowych pionów kanalizacyjnych z rur PP wraz z zabudową

5. Montaż wykładziny sportowej o grubości 8 mm Extreme Supreme Elite lub podobną o powierzchni ok 72 m²

- przygotowanie podłoża jastrychowego pod wylewkę z masy wyrównawczej: szlifowanie, odkurzanie, gruntowanie posadzki,
- wylanie masy wyrównawczej o grubości do 5 mm, montaż listew,
- wykonanie montażu wykładzin w kolorze jasno szarym
- malowanie linii zgodnie z wytycznymi
- zabezpieczenie poliuretanem PUR

Grubość wykładziny nie może być mniejsza niż 8 mm. Wykładzina powinna być przeznaczona do stosowania w obiektach i pomieszczeniach o charakterze sportowym oraz spełniać wymagania normy PN-EN 14041 i PN-EN 649.

6. Wyposażenie

- Drabinki sportowe: zdemontować , odnowić , ponownie zamontować
- Wymiary i kształt: dokładnie wg kształtu i wymiarów słupa/filaru
- Obudowa grzejników – drewniana szczebelkowa malowana zgodnie z projektem,

7. Stolarka drzwiowa

Wymiana drzwi wejściowych do magazynku, oraz wymiana drzwi wejściowych według opisu

Uwagi końcowe

Całość robót wykonać zgodnie z prawem budowlanym oraz obowiązującymi normami.

. Po wykonaniu instalacji należy dokonać pomiarów izolacji i skuteczności ochrony przeciwporażeniowej zgodnie z normą PN-HD 60364-6:2008 Sprawdzenie.

Aparatura i urządzenia elektroenergetyczne powinny posiadać certyfikaty stwierdzające o dopuszczeniu do stosowania w naszym kraju lub gdy nie podlegają temu obowiązkowi, atesty bezpieczeństwa i higieniczne oraz deklarację zgodności z obowiązującymi normami i wymaganiami właściwych przepisów, stanowiące podstawę dopuszczenia do stosowania na terenie naszego kraju.

Zawarte w projekcie nazwy materiałów, urządzeń, znaki towarowe, patenty, pochodzenie lub inne szczegółowe dane podano jako przykładowe, będące podstawą do wykonania obliczeń technicznych i określające ich standard techniczny i estetyczny. W realizacji dopuszcza się rozwiązania równoważne opisywanym oraz użycie innych materiałów równoważnych, które odpowiadają standardowi określonymu w projekcie lub też standard ten podwyższają oraz spełniają wskazane parametry. W przypadku gdy zastosowanie materiałów, urządzeń lub rozwiązań równoważnych wymagać będzie zmiany dokumentacji projektowej, w tym przeprowadzenia nowych obliczeń konieczne jest uzyskanie akceptacji inspektora nadzoru.





Wizualizacje



Sala gimnastyczna szkoły podstawowej nr 65 Bydgoszcz

**Partner kontaktowy:
Numer zlecenia:
Firma:
Numer klienta:**

**Data: 23.06.2018
Edytor: Marcin Ollesz**

Luxiona Poland S.A.
27-580 Sadowie, Jacentów 167
Biuro: ul. Sochaczewska 110
05-850 Ożarów Mazowiecki, Macierzysz k/Warszawy

Edytor Marcin Ollesz
Telefon 604 270 935
faks
e-Mail m.ollesz@luxiona.com

Spis treści

Sala gimnastyczna szkoły podstawowej nr 65 Bydgoszcz	
Strona tytułowa projektu	1
Spis treści	2
Lista oprav	3
Sala gimnastyczna	
Podsumowanie	4

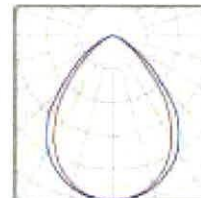
Luxiona Poland S.A.
27-580 Sadowie, Jacentów 167
Biuro: ul. Sochaczewska 110
05-850 Ożarów Mazowiecki, Macierzysz k/Warszawy

Edytor Marcin Ollesz
Telefon 604 270 935
faks
e-Mail m.ollesz@luxiona.com

Sala gimnastyczna szkoły podstawowej nr 65 Bydgoszcz / Lista oprav

8 Ilość LUXIONA POLAND S.A. RSLEDXX_XXMLINEE
RUBIN SPORT LED 5200lm MICRO-LINE E 840
1210x219mm
Numer artykułu: RSLEDXX_XXMLINEE
Strumień świetlny (Oprawa): 4723 lm
Strumień świetlny (Lampy): 5568 lm
Moc oprav: 36.0 W
Klasyfikacja oświetleń CIE: 100
Kod Flux CIE: 71 95 100 100 85
Wyposażenie: 4 x PrevaLEDdż" Linear Value
1300/840 (Czynnik korekcyjny 1.000).

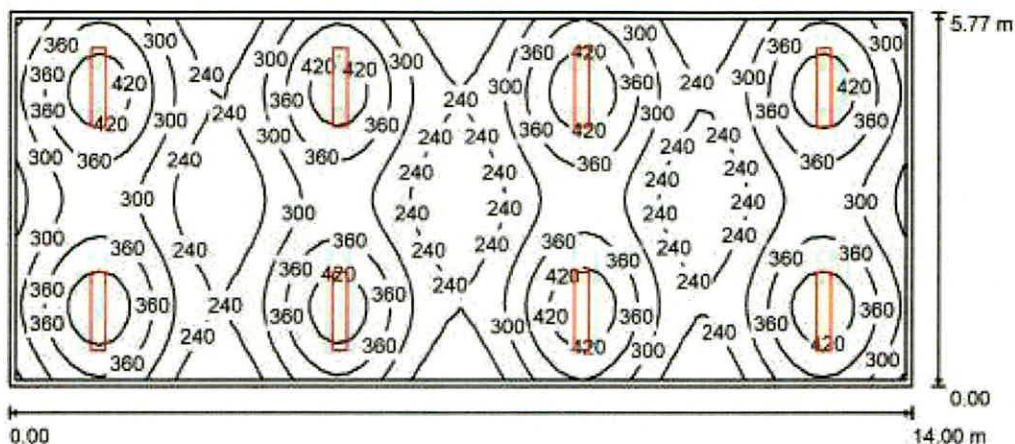
Ilustracje oświetleń
znajdziesz w naszym
katalogu oświetleń.



Luxiona Poland S.A.
27-580 Sadowie, Jacentów 167
Biuro: ul. Sochaczewska 110
05-850 Ożarów Mazowiecki, Macierzysz k/Warszawy

Edytor Marcin Ollesz
Telefon 604 270 935
faks
e-Mail m.ollesz@luxiona.com

Sala gimnastyczna / Podsumowanie



Wysokość pomieszczenia: 3.200 m, Wysokość montażu: 3.200 m,
Współczynnik konserwacji: 0.77

Wartości Lux, Skala 1:101

Powierzchnia	ρ [%]	E_m [lx]	E_{min} [lx]	E_{max} [lx]	E_{min} / E_m
Płaszczyzna pracy	/	316	191	469	0.606
Podłoga	20	281	209	327	0.744
Sufity (5)	50	59	43	518	/
Ściany (4)	50	131	44	331	/

Płaszczyzna pracy:

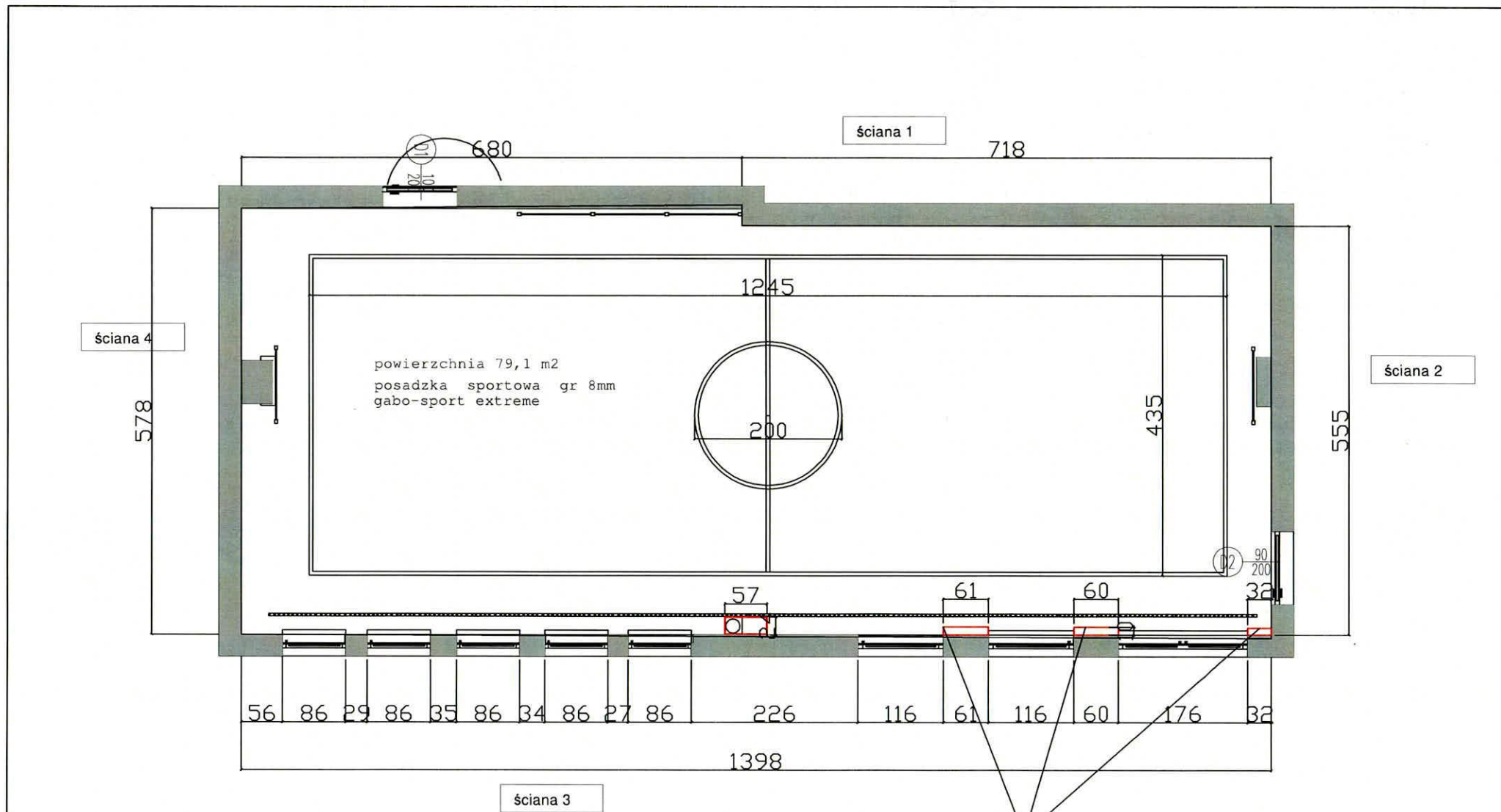
Wysokość: 0.850 m
Siatka: 64 x 32 Punkty
Margines: 0.100 m

Relacja mocy oświetleniowej (według LG7): Ściany / Płaszczyzna pracy: 0.178, Sufit / Płaszczyzna pracy: 0.187.

Wykaz opraw

Nr.	Ilość	Etykieta (Czynnik korekcyjny)	Φ (Oprawa) [lm]	Φ (Lampy) [lm]	P [W]
1	8	LUXIONA POLAND S.A. RSLEDXX_XXMLINEE RUBIN SPORT LED 5200lm MICRO-LINE E 840 1210x219mm (1.000)	4723	5568	36.0
W sumie:			37782W	sumie: 44544	288.0

Specyfikacja mocy przyłączeniowej: $3.56 \text{ W/m}^2 = 1.13 \text{ W/m}^2/100 \text{ lx}$ (Powierzchnia podstawowa: 80.79 m^2)



powierzchnia 79,1 m2
posadzka sportowa gr 8mm
gabo-sport extreme

obudowa instalacji i pociągu.
wykonać dwupłytkowo z płyt GK
wzmocnionych na steażu

głębokość dla 3 obudów jednakowa
uzależniona od inst. co

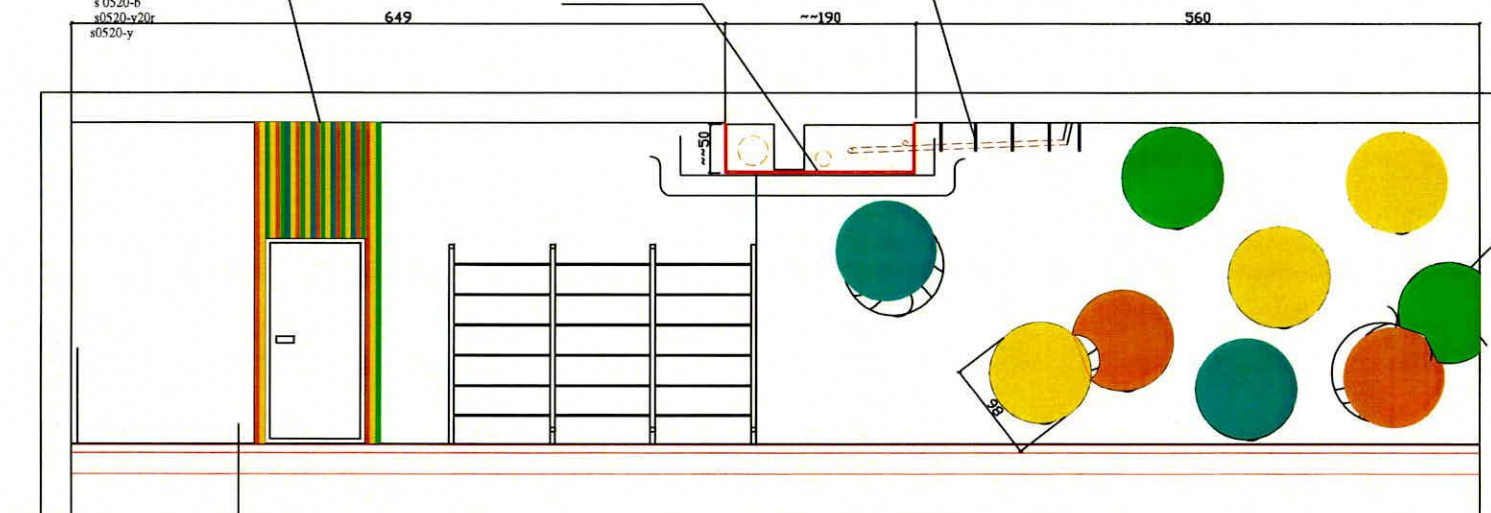
JEDNOSTKA PROJEKTOWA	ArchiKoncept Anna Pikula ul. Kurpińskiego 12 /45 85-096 Bydgoszcz		
INWESTYCJA	Szkoła podstawowa nr 65 w Bydgoszczy Sala gimnastyczna		
INWESTOR	Bydgoski Dom Technika NOT, sp. z o.o 85-030 Bydgoszcz ul. Gotowskiego 6		
RYSUNEK	RZUT		
PROJEKTANT	MGR INŻ. ARCH. ANNA PIKUŁA	KPOKK IARFP 87/2012 KP-0279	
DATA	30.06.2018	SKALA 1:50	NR RYSUNKU A-1

ściany malowane w kolorze s0502-y50r wg palety NCS malowane farbą lateksową w pierwszej klasie zmywalności np SUPER LATEX HUEGARD OPTOLITH

pasy szerokości 5 cm malowane farbą lateksową kolorystyka zbliżona do kolorystyki zabudowy drewnianej
Ncs s0520-g70y s 0520-b s0520-y20r s0520-y

obudowa instalacji i pociągu, wykonać dwupłytowo z płyt GK wzmocnionych na steażu metalowym

obudowa instalacji wykonana na wymiar z giętego drutu stalowego. Wymiar należy zmierzyć po wymianie instalacji kanalizacyjnej



piłki malowane farbą lateksową wg szablonu o średnicy 98 cm kolorystyka zbliżona do kolorystyki zabudowy drewnianej
Ncs s0520-g70y s 0520-b s0520-y20r s0520-y

skuć posadzkę betonową na głębokość ~30 cm, usunąć warstwę termoizolacji wymienić czynną instalację wod-kan usunąć nieczynne rury i zaślepić

odtworzyć hydroizolację papa na osnowie z włókna Szklanego lub poliestru wyrównać poziom keramzytem ok 30 cm jastrych ok 8 cm warstwa samopoziomująca posadzka sportowa gr 8mm gabo-sport extreme lub równoważną w koorze szarym 1360 poziom posadzki wyrównać z poziomem posadzki korytarza

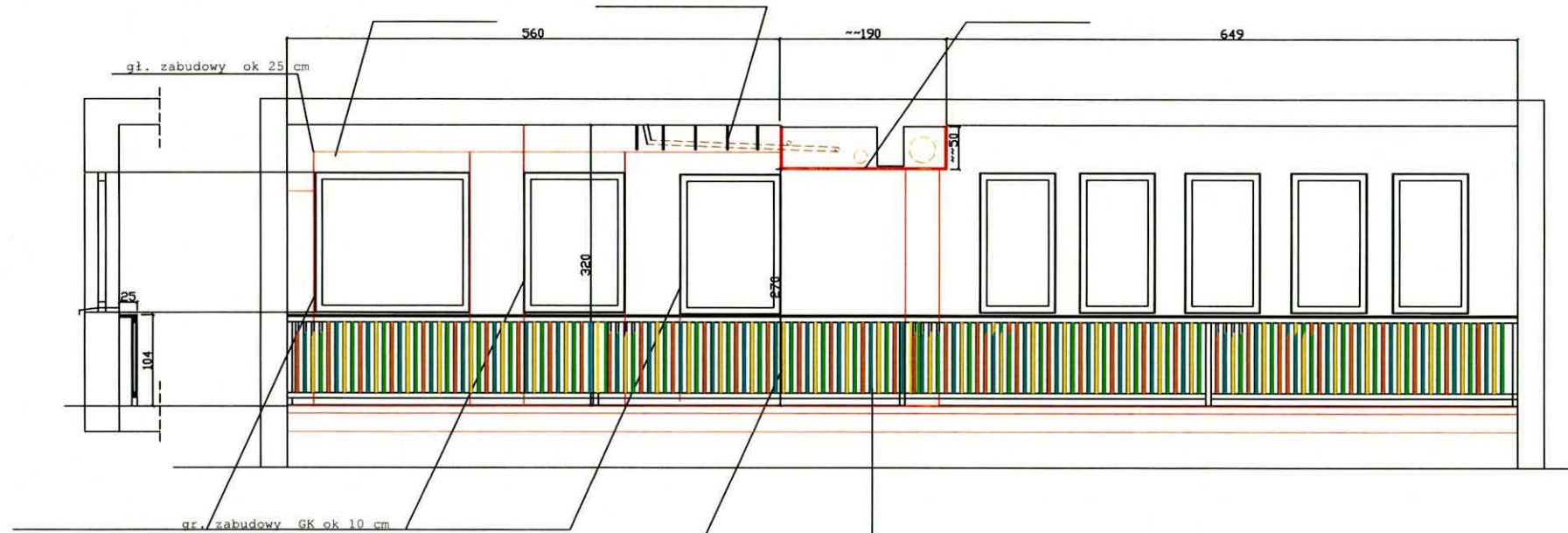
JEDNOSTKA PROJEKTOWA	ArchiKoncept Anna Pikula ul. Kurpińskiego 12 /45 85-096 Bydgoszcz		
INWESTYCJA	Szkoła podstawowa nr 65 w Bydgoszczy Sala gimnastyczna		
INWESTOR	Bydgoski Dom Technika NOT. sp .z.o.o 85-030 Bydgoszcz ul. Gotowskiego 6		
RYSLUNEK	widok ściany nr 1		
PROJEKTANT	MGR INZ ARCH ANNA PIKUŁA	KPOKK IARIP 87/2012 KP-Q279	
DATA	30.06.2018	SKALA 1:50	NR RYSUNKU A-3

ściany malowane w
kolorze s0502-y50r wg
palety NCS
malowane farbą lateksową w pierwszej
klasie zmywalności np SUPER LATEX
HUFGARD OPTOLITH

obudowa instalacji
wykonana dwupłytowo z płyt
GK wzmocnionych na
steażu metalowym

obudowa instalacji
wykonana na wymiar z
giętego drutu stalowego.
Wymiar należy zmierzyć
po wymianie instalacji
kanalizacyjnej

obudowa instalacji i
pociągu. wykonać
dwupłytowo z płyt GK
wzmocnionych na steażu
metalowym

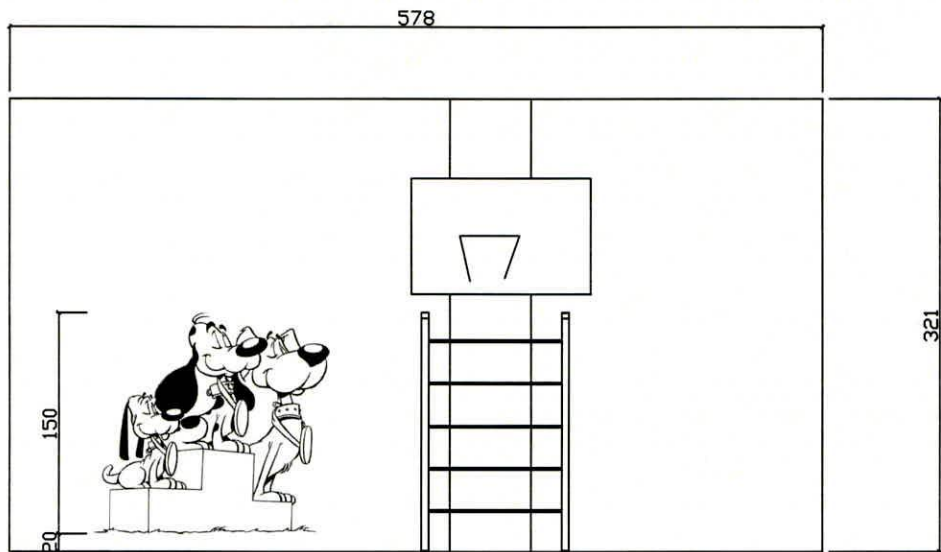


zabudowa drewniana
główne elementy
konstrukcyjne biel
szczelki pionowe
naprzemiennie malowane
na kolor y pastelowe
żółty zielony
pomarańczowy niebieski
Kolory flugger 1344 1324 1535 2481

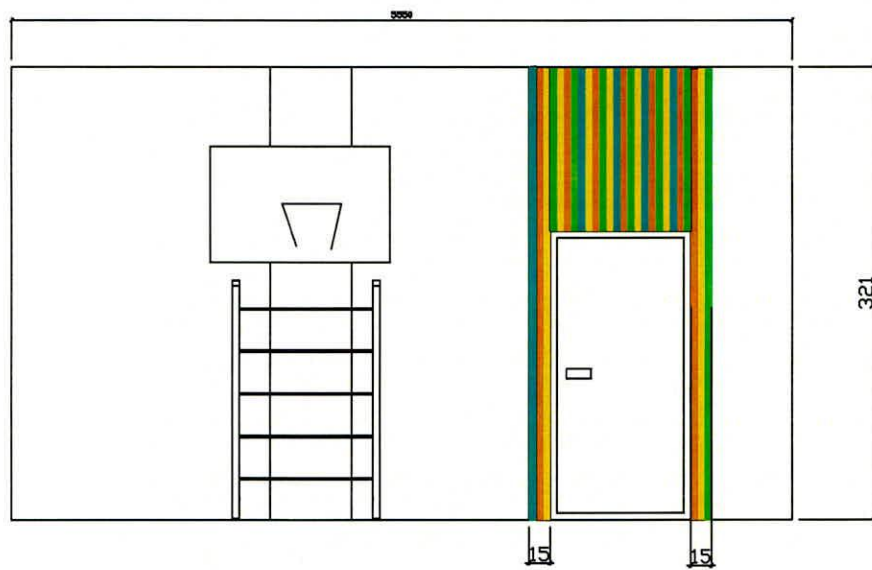
skuć posadzkę betonową na głębokość ~30 cm,
usunąć warstwę termoizolacji
wymienić czynną instalację wod-kan
usunąć nieczynne rury i zaślepić

odtworzyć hydroizolację papa na osnowie z
włókna szklanego lub poliestru wyrównać poziom
keramzytem ok 30 cm
jastrych ok 8 cm
warstwa samopoziomująca
posadzka sportowa gr 8mm gabo-sport extreme
lub równoważną w kolorze szarym 1360
poziom posadzki wyrównać z poziomem posadzki
korytarza

JEDNOSTKA PROJEKTOWA	ArchiKoncept Anna Pikula ul. Kurpińskiego 12 /45 85-096 Bydgoszcz		
INWESTYCJA	Szkoła podstawowa nr 65 w Bydgoszczy Sala gimnastyczna		
INWESTOR	Bydgoski Dom Technika NOT. sp .z.o.o 85-030 Bydgoszcz ul. Gotowskiego 6		
RYSUNEK	widok ściany nr 3		
PROJEKTANT	MGR INŻ. ARCH. ANNA PIKUŁA	KPOKK MARP 8/72012 KP-0278	
DATA	30.06.2018	SKALA 1:50	NR RYSUNKU A-4





ściana 4



ściana 2

JEDNOSTKA PROJEKTOWA	ArchiKoncept Anna Pikuła ul. Kurpińskiego 12 /45 85-096 Bydgoszcz		
INWESTYCJA	Szkoła podstawowa nr 65 w Bydgoszczy Sala gimnastyczna		
INWESTOR	Bydgoski Dom Technika NOT. sp .z.o.o 85-030 Bydgoszcz ul. Gotowskiego 6		
RYSUNEK	widoki ścian		
PROJEKTANT	MGR INŻ.ARCH. ANNA PIKUŁA	KPOKK IARP 87/2012 KP-O279	
DATA	30.06.2018	SKALA	1:50
		NR RYSUNKU	A -5

RODZAJ

OZNACZENIE		D1	D2
SCHEMAT 1:100			
WYMIARY w świetle ościeży	So	110	100
	Ho	208	208
WYMIARY w świetle ościeżnicy	S	100	90
	H	200	200
OTWIERANIE		L P	L P
uwagi		1 -	1 -
		otwieranie do 180 stopni	
		zamykane na zamek patentowy	

wypełnienie płyta otworowa
kolorystyka do uzgodnienia z
inwestorem
wszystkie wymiary należy
sprawdzić na budowie

JEDNOSTKA PROJEKTOWA	ArchiKoncept Anna Pikuła ul. Kurpińskiego 12 /45 85-096 Bydgoszcz		
INWESTYCJA	Szkoła podstawowa nr 65 w Bydgoszczy Sala gimnastyczna		
INWESTOR	Bydgoski Dom Technika NOT. sp .z.o.o 85-030 Bydgoszcz ul. Gotowskiego 6		
RYSUNEK	zestawienie stolarki drzwiowej		
PROJEKTANT	MGR INZ ARCH. ANNA PIKUŁA	KPOKK IARP 87/2012 KP-0279	
DATA	30.06.2018	SKALA	1:50
		NR RYSUNKU	A -6