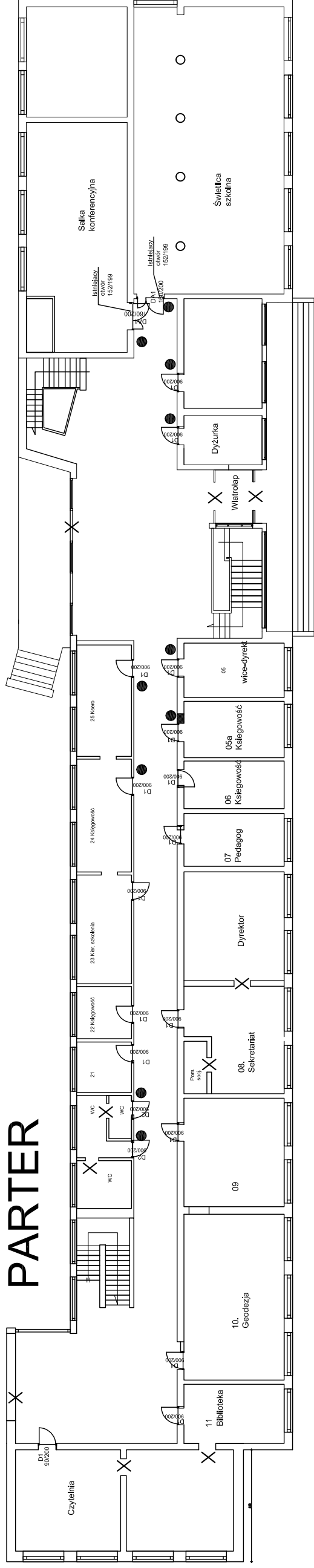


PARTER



- zmiana wysokości
- ✕ nie podlega wymiarze
- ▨ zamurowania
- Ⓜ do rozkucia

UWAGA:
W oznaczeniach drzwi przedstawiono wymagane wymiary.



INWESTOR: ZESPÓŁ SZKÓŁ BUDOWLANYCH W BYDGOSZCZY	<p>GOBEN-POL CZARNA GÓRA SP. Z O.O.</p>
PRZEDSIĘWZIĘCIE: WYMIANA DRZWI WEWNĘTRZNYCH I ZEWNĘTRZNYCH	
TYTUŁ: RZUT PARTERU	BRANŻA: BUDOWALNA
PROJEKTANT: mgr inż. Liliana Olakowska	PODPIS:
Sprawdzający: mgr inż. Leszek Przybylski	upr.nr. UAN-KZ-7210/107/89
DATA: 04.05.2017r.	upr.nr. KUP01B/KK-0054-0023/09
	NR. RYS. 4
	SKALA: