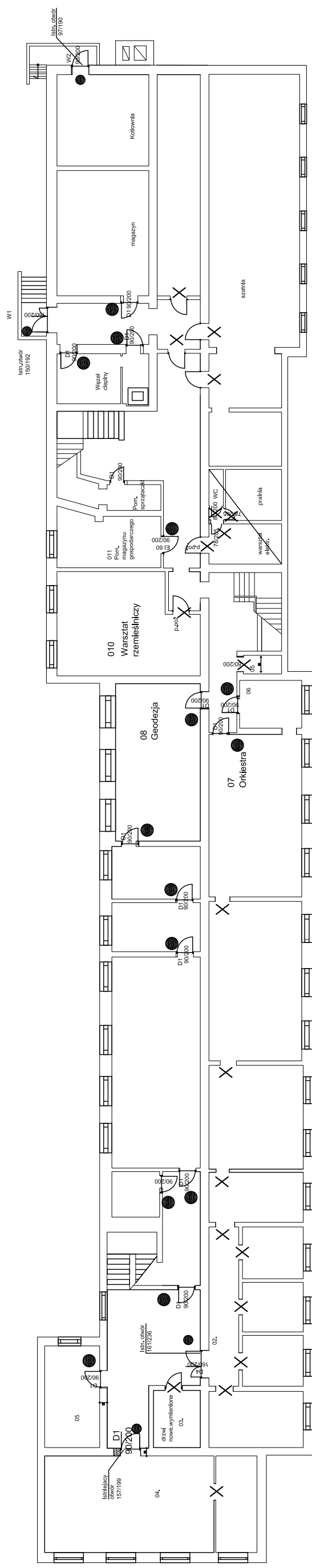



PIWNICA



● zmiana wysokości nadproża
 ✕ nie podlega wymiarze

▨ zamurowania
 □ do rozkucia

UWAGA:
 W oznaczeniach drzwi przedstawiono wymagane wymiary.

	INWESTOR: ZESPÓŁ SZKÓŁ BUDOWLANYCH W BYDGOSZCZY CZWOLIŃSKI RYSZARD GOBEN-POL ul. Wolności 10 85-233 Bydgoszcz tel. 52 222 22 33
	PRZEDSIĘWZIĘCIE: WYMIANA DRZWI WEWNĘTRZNYCH I ZEMNĘTRZNYCH
TYTUŁ: RZUT PIWNIC	BRANŻA: BUDOWALNA
PROJEKTANT: mgr inż. Liliana Olakowska upr.nr UAN-KZ-7210/107/89	PODPIS:
Sprawdzający: mgr inż. Leszek Przybylski upr.nr KUP010B/KK-0054-0023/09	PODPIS:
DATA: 04.05.2017r	NR RYS: 1 SKALA: