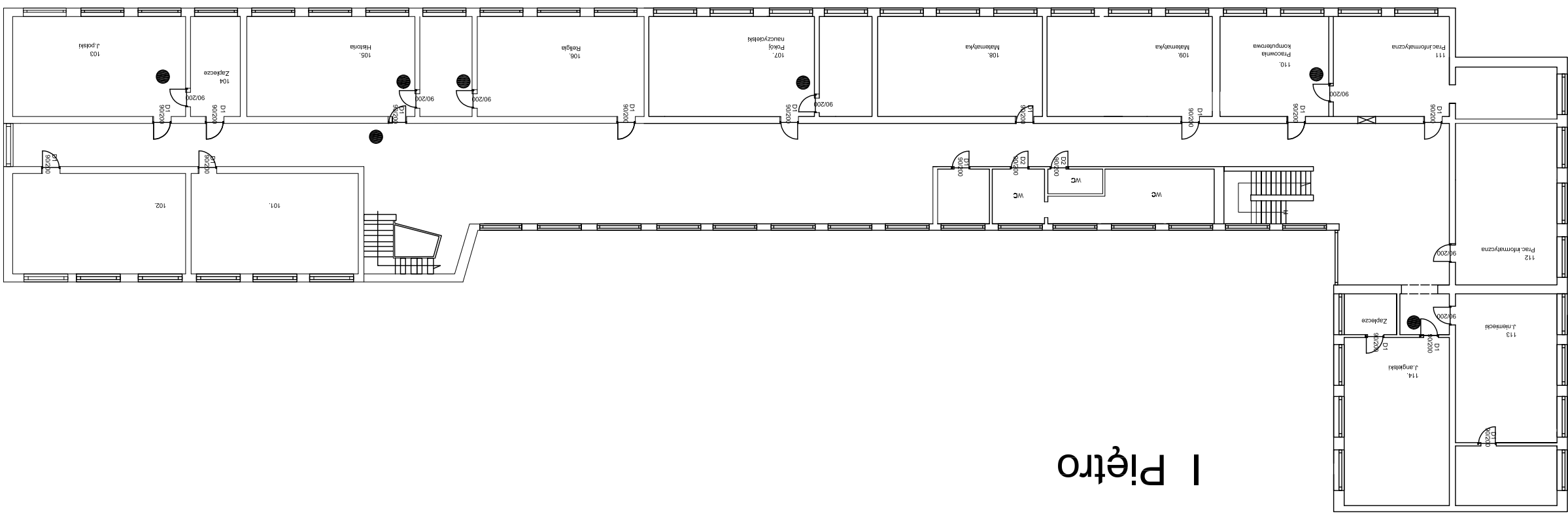


UWAGA:  
W oznaczeniach drzwi przedstawiono  
wymagane wymiary.

- ◻ do rozkucia
- ▨ zamurowana
- ✕ nie podlega wymianie
- zmiana wysokości nadproża

# I Piętro



INWESTOR: ZESPÓŁ SZKÓŁ BUDOWLANYCH W BYDGOSZCZY		<p><b>GÓBEN-POL</b> Ciepłota i Komfort ul. Świdzińska 13 62-237 Bydgoszcz 86-227 Bydgoszcz ul. Chłopska 46 tel. 52 222 73</p>
PRZEDSIĘWZIĘCIE: WYMIANA DRZWI WEWNĘTRZNYCH I ZEWNĘTRZNYCH		
TYTUŁ: RZUT I PIĘTRA		
BRANŻA:		
PROJEKTANT: mgr inż. Liliana Olskowska upr.nr. UAN-KZ-7210/107/89	PROJEKTOWA: mgr inż. Leszek Przybylski upr.nr. KUPOIB/KK-0054-0023/09	
PPPiS: BUDOWLANA	PPPiS:	
DATA: 04.05.2017r		
NR RYS.5		
SKALA:		