



STUDIO ARCHITEKTURY

MARTA MINKIEWICZ
ul. Skwarna 15/1, 85-346 Bydgoszcz
e-mail: mm_studio@wp.pl
tel. 601-994-032

PROJEKT ARANŻACJI WNĘTRZ AULI SZKOŁY CHEMICZNEJ

**Inwestor: Zespół Szkół Chemicznych im. I. Łukasiewicza w Bydgoszczy,
Ul. Łukasiewicza 3 , 85-821 Bydgoszcz**

**Projekt: M+M STUDIO ARCHITEKTURY Marta Minkiewicz
Ul. Skwarna 15/1, 85-346 Bydgoszcz, www.mmstudioarchitektury.eu**

OPIS DO PROJEKTU WNĘTRZ

W RAMACH REMONTU AULI NALEŻY WYKONAC NASTĘPUJĄCE PRACE REMONTOWE:

1. Naprawa tynku na ścianach ; uzupełnienie większych ewentualnych ubytków, przespachlowanie nierówności. Gruntowanie wstępne ścian gruntem głęboko wnikającym (np. Benjamin Moore V027) po wyrównaniu ściany jako przygotowanie przed zakładaniem systemu flizeliny (tapety z włókna szklanego).
2. Przygotowanie ścian powyżej demontowanych płyt pod położenie systemu flizeliny z filamentów szklanych (NP. Systexx). Powierzchnię należy wygładzić przy pomocy gładzi tynkarskiej lub zeszlifować na obszarach gdzie odpadła stara farba w miejscach gdzie pojawią się ubytki po zdzieraniu .Ubytki nie mogą być większe niż 2 mm .Całe podłoże należy odpowiednio zagruntować gruntem wgłębnie penetrującym wzmacniającym na podłoże (np. grunt Benjamin Moore) w koncentracji w proporcji na jeden litr gruntu trzy litry wody. Następnie należy założyć tkaninę flizelinową (np. systexx S 38) .Nałożenie tkaniny naprawczej spowoduje usunięcie nierówności optycznych ściany. Po nałożeniu tkaniny dwukrotnie malujemy powierzchnię farbą ceramiczną szorowalną (np. Benjamin Moore 548) bez rozcieńczania i bez gruntowania podłoża z tkaniny szklanej. Kolorystyka wg RYSUNKÓ12.
3. Wymiana drzwi w auli(proponowane drzwi wzmocnione płytowe). Montaż dodatkowych podwyższonych obramowań drzwi od strony auli, materiał: mdf malowany.

Szczegółowe wymiarowanie na rysunku. Proponuje się płytę malowaną mdf – lakierowana na wysoki połysk, w kolorze RAL 7021.

4. Naprawa sztukaterii sufitowej (gipsowanie i malowanie) oraz elementów ozdobnych balkonu.

Powierzchnię sufitu należy umyć i oczyścić w taki sposób aby podłoże było suche , stabilne i nośne . Zawilgocenia w suficie należy usunąć poprzez odbicie zawilgoconej powierzchni do podłoża na obszarze zawilgocenia (nie konieczne cały sufit). Następnie należy nałożyć w tym

miejscu masę (np. Humiblock). Masę наносimy w dwóch warstwach po odczekaniu 24 godzin od nałożenia pierwszej warstwy наносimy drugą. Ta masa zabezpieczy sufit przed ponownymi wykwitami z wody opadowej .Nie zaleca się wyrównania głębokich ubytków w powierzchni sufitu; należy to wykonywać szpachlą typu finish, gdyż zazwyczaj jej zakres działania dotyczy warstwy do grubości 5 mm. Przede wszystkim usunąć należy przyczynę powstania przecieków wodnych . Wcześniej zagruntować naprawiony sufit gruntem (np. Benjamin Moore V 027) w proporcji 1:3.Nałożenie gładzi i przespachlowanie.

Element frontowy sztukaterii balkonu projektuje się jako pomniejszony o wystające elementy prostokątne. Należy je skuć – wyrównać do reszty i pomalować w kolorze RAL 7021 – lub założyć w tym miejscu dwie płyty mdf malowane na ten kolor w macie lub półmacie.

5. Montaż ażurowych , pojedynczych schodów stalowych wraz z poręczą.

Schody metalowe, ażurowe (bez podstopnic) na belkach policzkowych o profilu zamkniętym; stopnie z kraty podestowej lub blachy ryflowanej; konstrukcja malowana proszkowo na kolor wg palety RAL 7021;

Balustrada ze stali nierdzewnej szlifowanej (słupki i pochwyt)

6. Malowanie stolarki okiennej farbą białą (np. Benjamin Moore Advance).

7. Naprawa posadzki , przygotowanie powierzchni pod położenie płyt winylowych:

Zaprojektowano wykładziny PCV.

Posadzkę (stan po zerwaniu parkietu) należy wyrównać masą wyrównującą samopoziomującą pod klejenie paneli winylowych. Na przygotowaną posadzkę należy zamontować wykładzinę PCV – wg kolorystyki w projekcie wnętrz - panel winylowy gr. 2,5mm, wymiar 900x450mm, warstwa użytkowa 0,55mm, klejone do podłoża na mijankę co pół płytki, kolor rdzawy tupek (np. Wineo, Select Stone, Rusty Slate),

Montaż paneli winylowych na klej

Podłoże sceny należy wzmocnić poprzez ułożenie płyt OSB, przygotować pod położenie paneli laminowanych na system click (podłoga tzw. „pływająca”).

Proponowane panele laminowane na scenę : AC 5, gr.8 mm, 1288x192 mm, deska podwójna, kolor mocny rudy , podłoga układana pływająco na system Loc Tec,(np. Wineo Piazza, Afrykańska afzelia)

8. Montaż listew przypodłogowych z polistyrenu utwardzonego , malowanych na miejscu

(np. Creativa LPC-20)

9. Montaż elementu zasłaniającego front sceny – płyta mdf malowana (wg rysunku projektu aranżacji wnętrz). Element masujący należy odsunąć min. 5 cm od frontu sceny. Tam pozostanie miejsce na przeprowadzenie kabli oraz umieszczenia paska ledowego (kolor biały ciepły).
10. Demontaż starych parapetów drewnianych, wymiana na nowe z konglomeratu (np. Polar)
11. Zamontowanie systemu zawiesznień w auli pod balkonem. Proponuje się system olinkowania gotowego w modułach o długości 200 cm.(np. NP GALEKO 02 M lub GAL002M).

UWAGI:

Kolorystykę oglądać na wzornikach i próbnikach materiałowych – wydruki nie są tożsame z proponowanymi kolorami.

Wymienione w projekcie nazwy handlowe wyrobów budowlanych są propozycją projektową. Dopuszcza się zmiany podanych wyrobów na inne o takich samych (nie gorszych) właściwościach technicznych i wartościach estetycznych, po uprzedniej konsultacji z projektantem.

ZESTAWIENIE KOLORYSTYCZNE POSZCZEGÓLNYCH ELEMENTÓW

- Ściana auli za ekranem (scena) wraz z listwami znajdującymi się na tej ścianie
- = 2124-20
- Ściany boczne oraz tylna (pod i nad balkonem) wraz z listwami przypodłogowymi znajdującymi się na tych ścianach = HC 169,
Kolory podane są wg wzornika Benjamin Moore (docelowo farba ceramiczna).
Można zastąpić je innymi farbami ceramicznymi ale o tych samych parametrach lub lepszych,(tzn. zakwalifikowane do pierwszej klasy zmywalności z wynikiem 2 i 3 mikrometrów [μm] po 200 cyklach szorowania wg PN-EN 13300.)
- Kolorystyka posadzek: scena – mocny rudy kolor drewna ,(np. Wineo Piazza, Afrykańska afzelia), podłoga główna: kolor rdzawy tupek (np. Wineo, Select Stone, Rusty Slate),
- Lampy w czarnych oprawach, jedynie pod balkonem – białe,
- Elementy dekoracji i wykończenia wnętrz (maskownica frontu sceny oraz obejma drzwi podwójnych) – mdf lakierowany na wysoki połysk, w RAL 7021.
- Sufit główny wraz ze sztukaterią oraz sufit pod balkonem – kolor biały,

- Drzwi podwójne oraz drzwi pojedyncze z tyłu auli w kolorze popiel (laminat) lub malowane RaL 7047 (także metalowa ościeżnica w tym samym kolorze). Drzwi na scenie w kolorze ściany = 2124-20 lub bardzo zbliżonym.

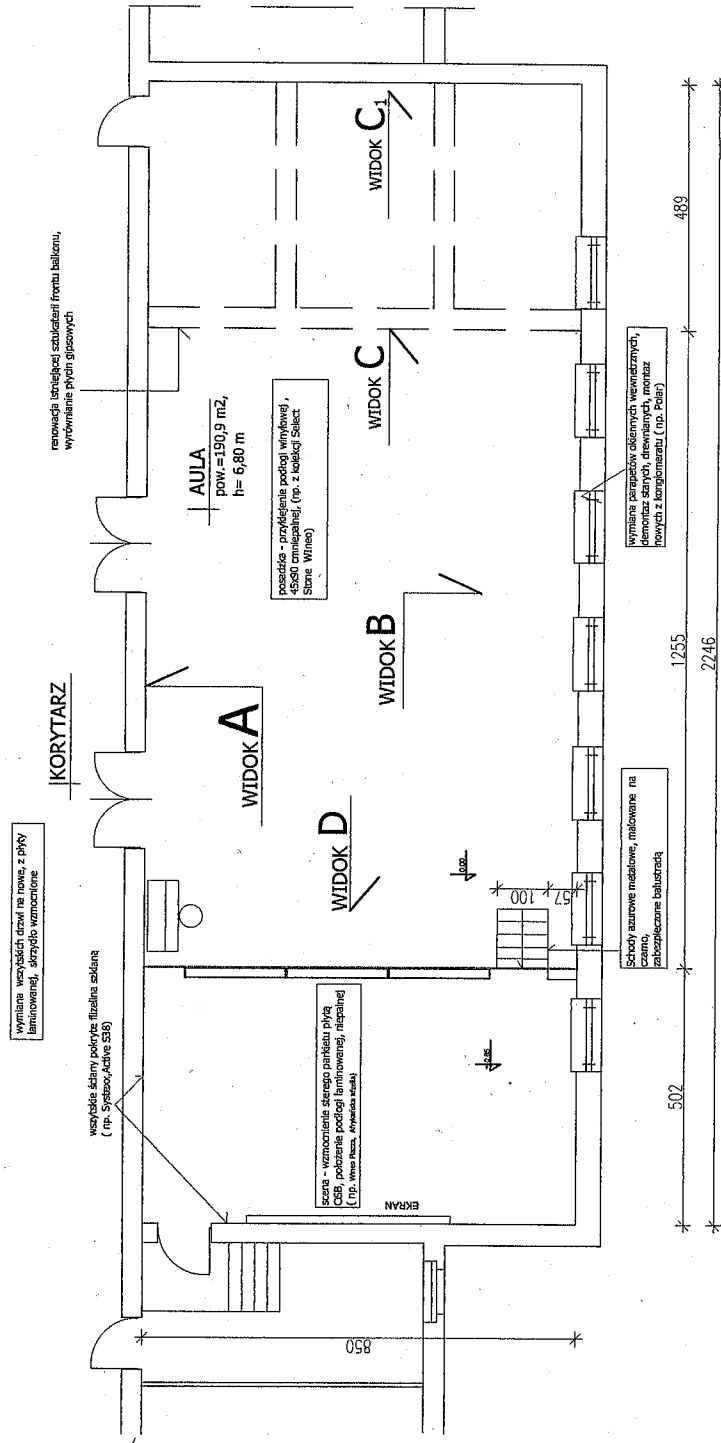
ZESTAWIENIE ILOŚCIOWE POWIERZCHNI

- Podłoga sceny: 41m²
- Podłoga główna; ok.150 m²
- Powierzchnia sufitu: 190 m²
- Powierzchnia ściany za sceną: 49,5 m²
- Powierzchnia pozostałych ścian auli: ok. 284,5 m²
- Listwy przypodłogowe: ok. 64 mb



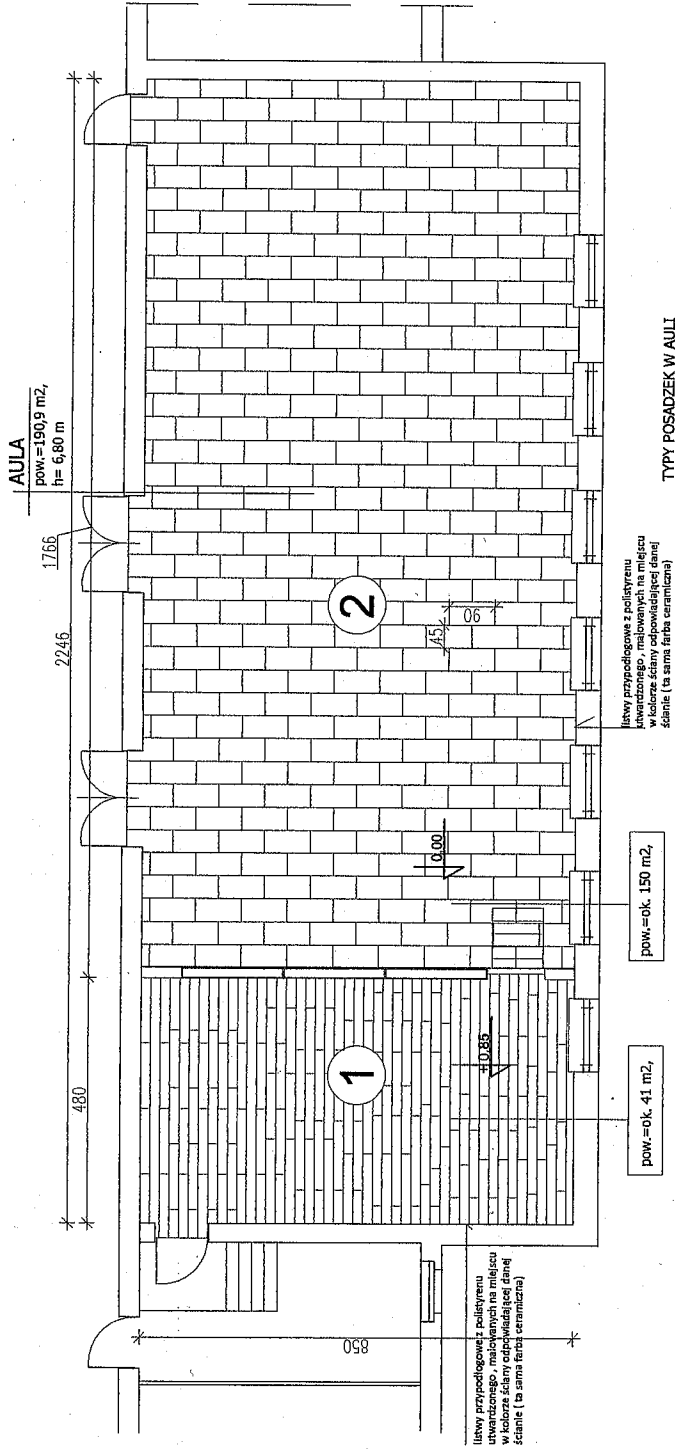
STUDIO ARCHITEKTURY
Marta Minkiewicz
ul. Skwerna 15/1, 85-346 Bydgoszcz
NIP 967-104-61-23 REGON 340922590

Marta Minkiewicz



RZUT OGÓLNY Z ZAZNACZENIEM WIDOKÓW ŚCIAN
SKALA 1:100

UWAGI:
Wymiary podane na projekcie należy sprawdzić z wymiarami rzeczywistymi auli po dokonaniu obmiaru przed przystąpieniem do prac.

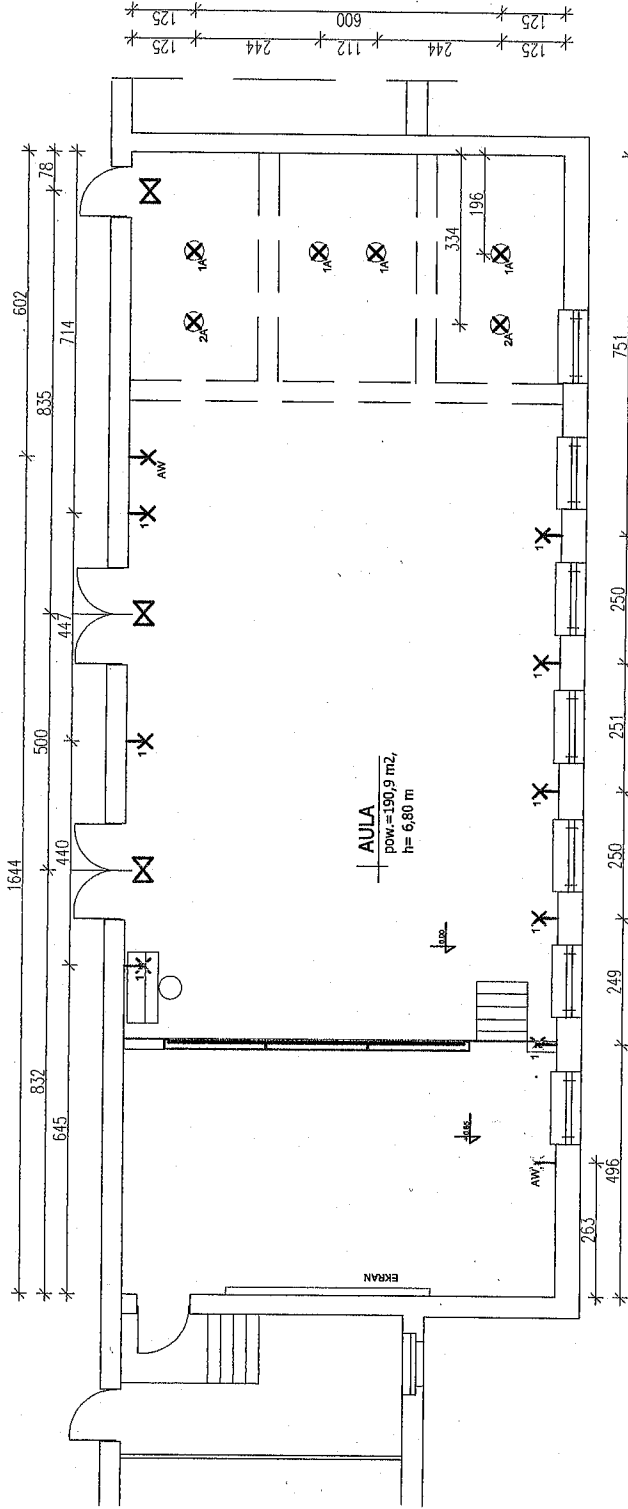


TYPY POSADZEK W AULI

- 1 PANELE LAMINOWANE, AC 5, gr. 8 mm, 1288x192 mm, deska podwójna, kolor: mroczny rudy, podłoga układana piwowalająco na system Loc Tec (np. Wineo Plazza, Afrykańska Afzela)
- 2 panel winylowy gr. 2,5mm, wymiar 900x450mm, warstwa użytkowa 0,55mm, klejone do podłoża na miarę co pdł płytki, kolor: rdzawy kutek (np. Wineo, Select Stone, Rusty Slate).

UWAGI:

Wymiary podane na projekcie należy sprawdzić z wymiarami rzeczywistymi auli po dokonaniu obmiaru przed przystąpieniem do prac.

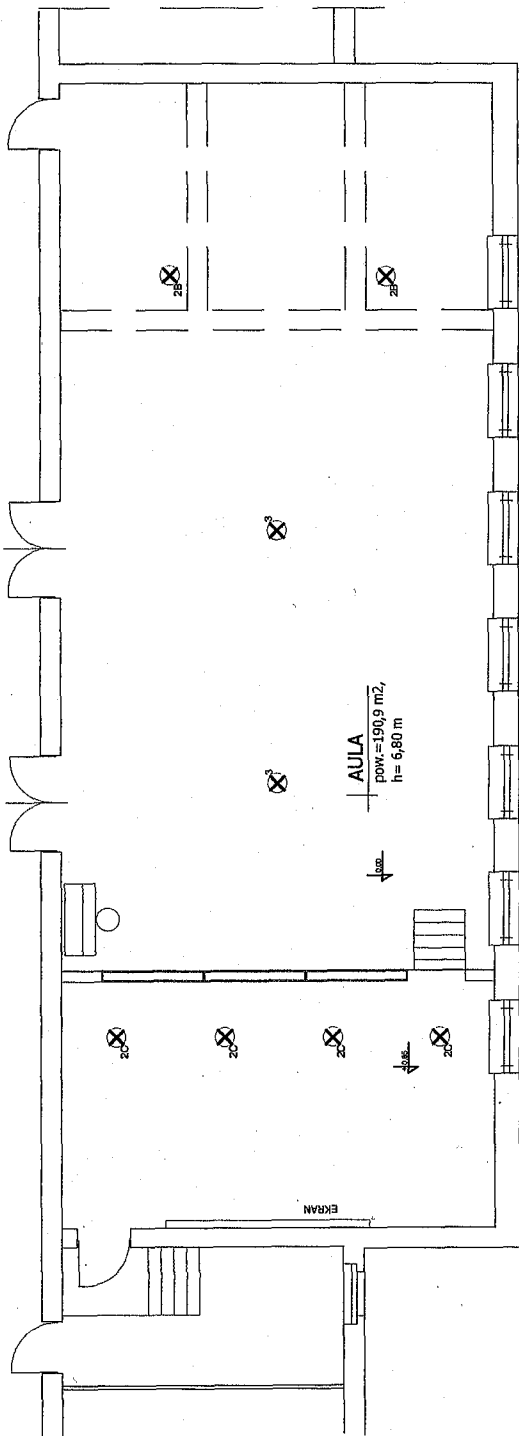


OZNACZENIA OPRAW OŚWIETLENIOWYCH, wieszanych do wys.
 = 3,00m

- 1x reflektor - kinkiet, czarny, 2000 lm, np. Tear LED Medium E 34 Baza 840, oprawa wieszana na wysokości = 2,50 m
- 1x reflektor, biały, 2000 lm, np. Tear LED Medium E 34 Baza 840, mocowany do stropu pod balkonem
- AW oprawa oświetlenia awaryjnego srebry otwartej, (np. Lovato LVNO 2H), oprawa wieszana na wysokości = 2,90 m
- oprawa oświetlenia awaryjnego - oznaczenia drogi ewakuacji, wieszana nad drzwiami, h = ok. 2,80 m
- oprawa nasufitowa, ogradła, śr. 36 cm, świecąca w dół, biała, (np. Rubin 360, 2x18W TC-DEL PLX L-Down E21 IP44, 840), wieszana na stropie pod balkonem
- 2x taśma ledowa ze światłem białym, ciepłym, mocowany pod elementem maskującym front sceny




UWAGI:
 wymiary podane na projekcie należy sprawdzić z wymiarami rzeczywistymi auli po dokonaniu obrotu przed przystąpieniem do prac.

UKŁAD OPRAW OŚWIETLENIOWYCH WIESZANYCH DO H= 3,0 M
SKALA 1:100



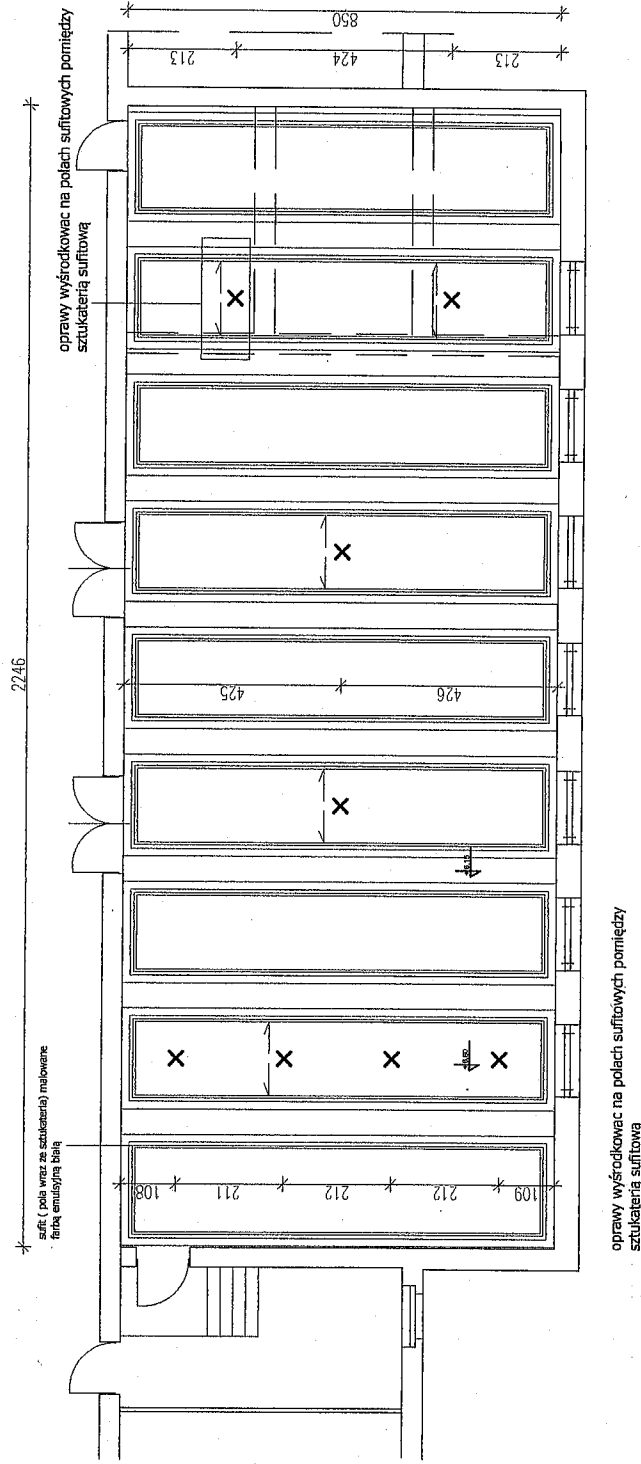
oprawy wysrodkowac na polach sufitowych pomiedzy
szukatenią sufitową

OZNACZENIA OPRAW OŚWIETLENIOWYCH, wieszanych
powyżej wys. = 3,00m

-  oprawa nasufitowa, ogrągła, śr. 36 cm, świecąca w dół,
CZARNIA, (np. Rubin 360, 2x18W TC-BEL PLX L-Down E21
IP44, 840), mocowana do sufitu
-  oprawa nasufitowa, ogrągła, śr. 46 cm, świecąca w dół,
CZARNIA, (np. Rubin 460, 3x24W TC-L PLX L-Down E21, 840),
mocowana do sufitu
-  Oprawa okrągła, śr. 1200mm, h= 90mm, świecąca w dół,
wysokowydajne źródło światła ledowe, o mocy 19600 lm,
obudowa czarna z blachy stalowej malowanej proszkowo, na
czarnym zawieszki dł. 300cm, (np. Rubin okrągły 1200 LED
19600lm PLX L-Down E21, 840), czarny

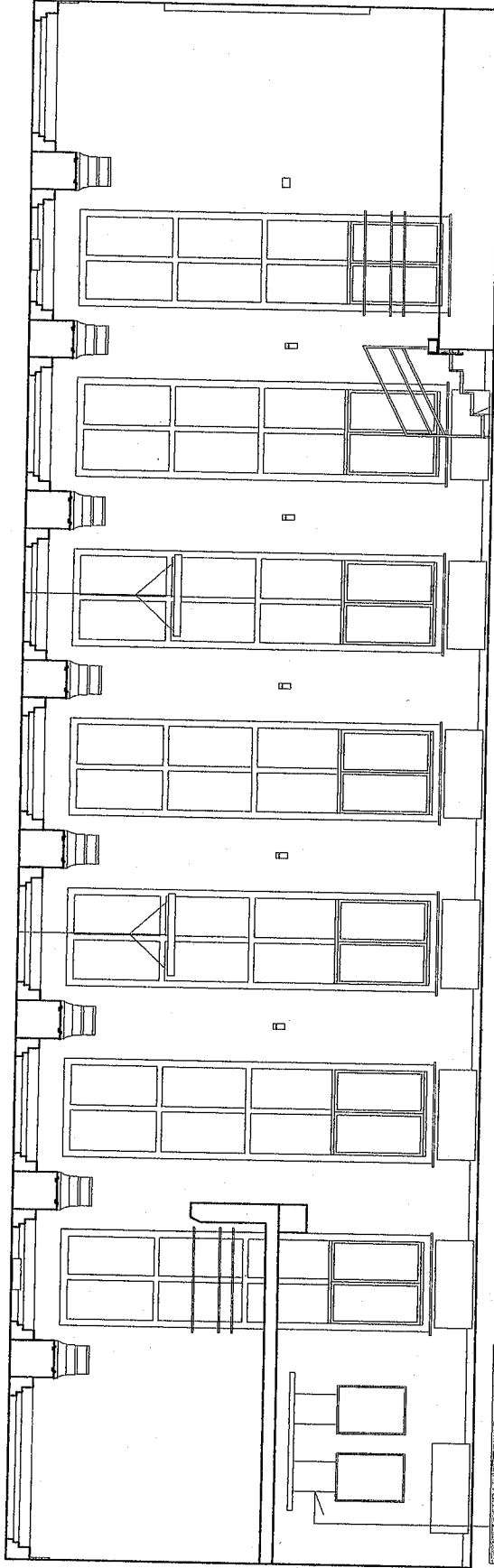
UWAGI:

Wymiary podane na projekcie należy sprawdzić z wymiarami rzeczywistymi auli po dokonaniu obmiaru przed przystąpieniem do prac.



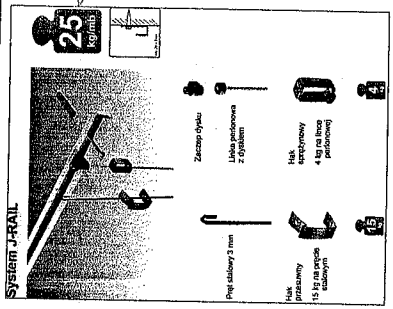
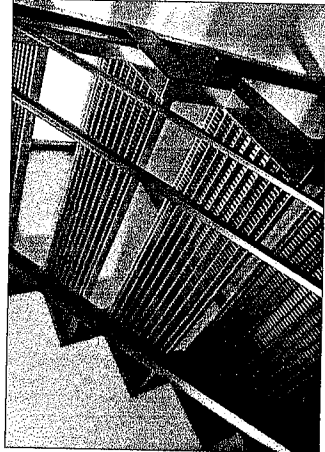
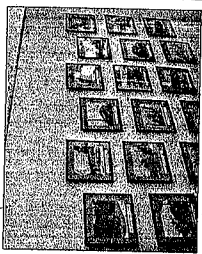
UKŁAD OPRAW OŚWIETLENIOWYCH WIESZANYCH POWYŻEJ 3,0 M
WRAZ Z RYSUNKIEM SUFITU
SKALA 1:100

UWAGI:
Wymiary podane na projekcie należy sprawdzać z wymiarami rzeczywistymi auli po dokonaniu obmiaru przed przystąpieniem do prac.

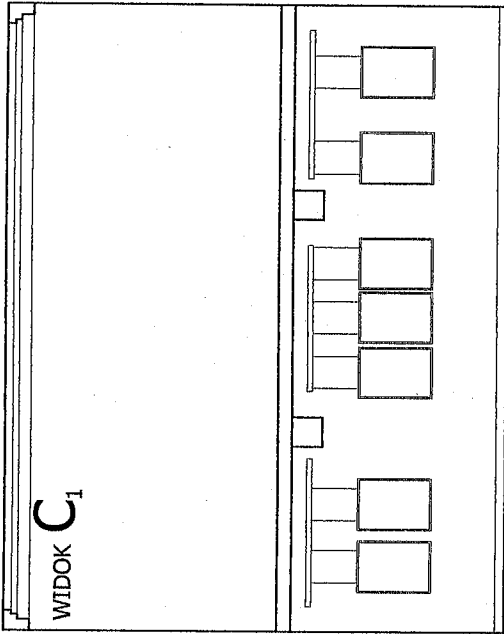


Schody metalowe, azurowe (bez podstopnic) na belkach podciągowych o profilu zamkniętym; stopnie z kraty podestawowej lub blachy ryflowanej; konstrukcja malowana proszkowo na kolor wg palety RAL 7021; Balustrada ze stali nierdzewnej szlifowanej (słupki i poręcze)

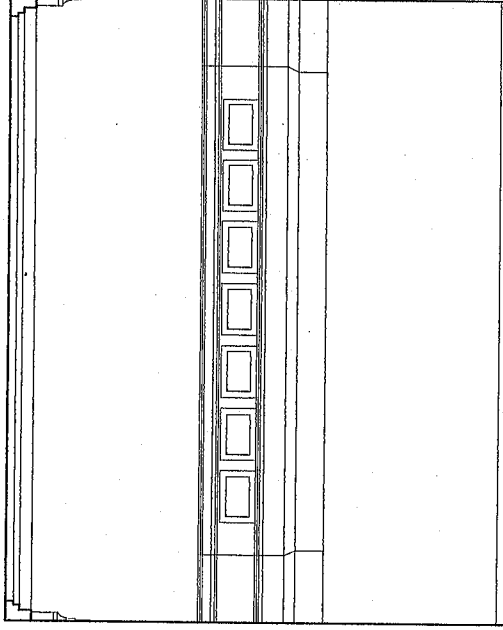
SYSTEM ZAWIESZEŃ OBRAZÓW (GOTOWY), NP GALEKO 02 M lub GAL002M, w zestawie:
-szyna aluminiowa srebrna lub biała o długości 2 m - 1 szt.
-klips mocujący do ścian - 7 szt.
-śruba z kołkiem rozporowym - 7 szt.
-zasłepka boczna z pcv - 2 szt. .
-zaczep linki - 6 szt.
-linka nylonowa z петельką 1,5 m - 6 szt.
-haczyk do obrazów MINI niklowany - 6 szt



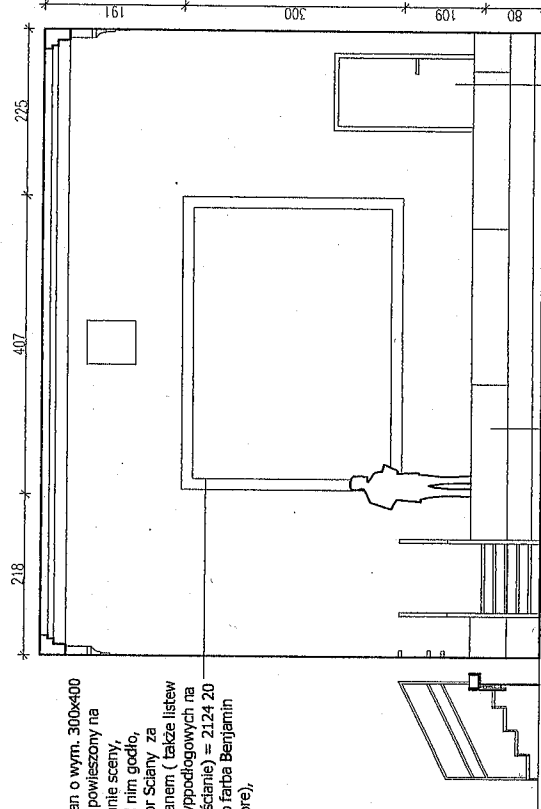
UWAGI:
Wymiary podane na projekcie należy sprawdzić z wymiarami rzeczywistymi auli po dokonaniu obmiaru przed przystąpieniem do prac.



WIDOK C₁



STAN ISTNIEJĄCY - WIDOK NA BALKON



maskownica frontu sceny, kolor RAL 7021

WIDOK D

drzwi malowane, kolor identyczny lub zbliżony do 2.124-20

WIDOK C

STAN ISTNIEJĄCY - WIDOK NA BALKON

Ekran o wym. 300x400 cm powieszony na ścianie sceny, nad nim godło, kolor ściany za ekranem (także listew przypodłogowych na tej ścianie) = 2.124 20 (np farba Benjamin Moore),

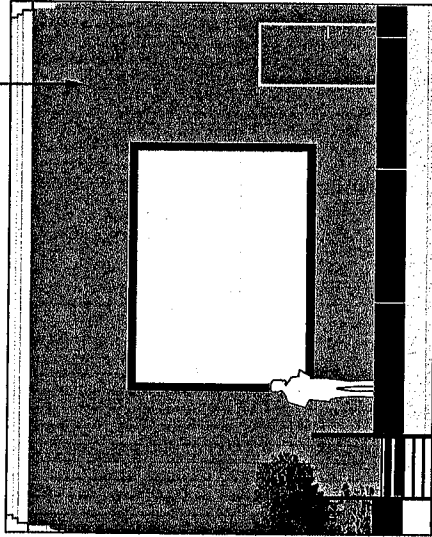
balkon od frontu wykończony w kolorze HC 169 jak reszta ścian, spód balkonu biały

WYGLĄDZENIE ELEMENTÓW DEKORACJI, skucie gipsowych elementów prostokątnych, malowane na ral 7021 lub porzykręcenie płyty w mdf w dwóch częściach, malowanej na RAL 7021

system zawieszni wystawowych

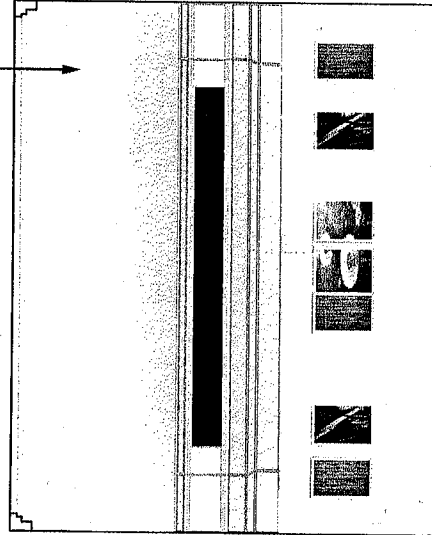
UWAGI:
Wymiary podane na projekcie należy sprawdzić z wymiarami rzeczywistymi auli po dokonaniu obmiaru przed przystąpieniem do prac.

2124-20



SUFIT WRAZ ZE SZTUKATERIĄ ORAZ SPÓD BALKONU - BIAŁY

HC-169



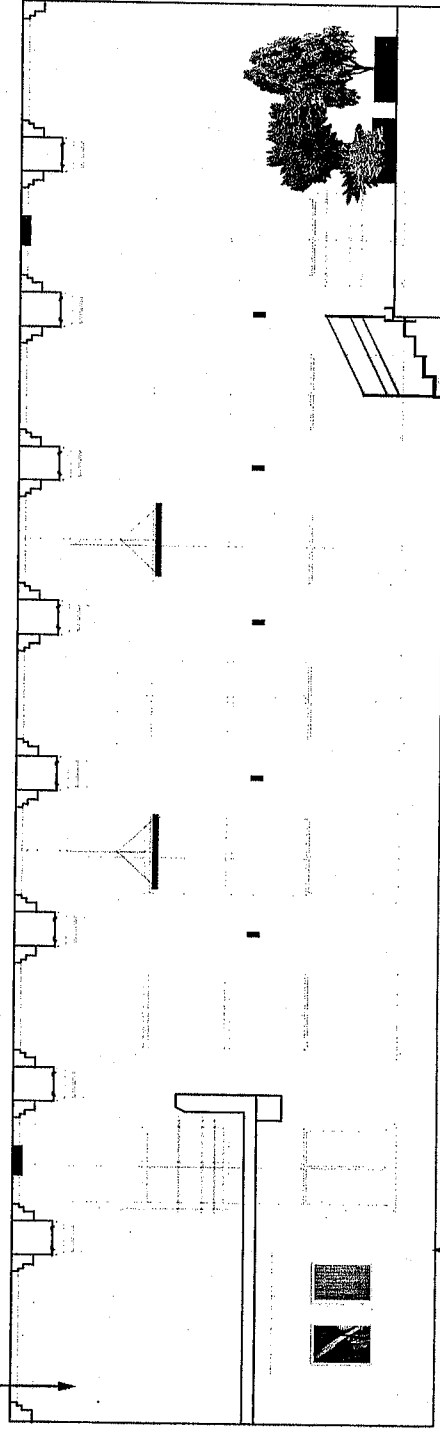
PANELE LAMINOWANE, AC 5, gr. 8 mm, 1288x192 mm, deska podwójna, kolor masy rudy - podłoga układana pływalico na system Lac Tec, (np. Wineo Piazza, Afrykańska Afzella)



OBEJMA DRZWI 7021

DRZWI - POPIEL, LUB MAL NA TAL 7047

HC-169



panel winylowy gr. 2.5mm, wymiar 900x450mm, warstwa użytkowa 0.65mm, klejone do podłoża na miłankę ca. pół płytki, kolor rdzawy łupek (np. Wineo, Select Stone, Rusty Slate).